



podciśnieniowe

kominy izolowane typu SLIM



Kominy izolowane typu SLIM

Kominy izolowane typu SLIM służą do odprowadzania spalin z urządzeń grzewczych opalanych gazem oraz spalin suchych z kotłów spalających olej opałowy, drewno i pelets z drewna. System jest wykonany z cienkościennych elementów ze stali szlachetnej. Dzięki temu, wykorzystując niską bezwładność cieplną komina, następuje wyprowadzenie punktu rosy poza jego obręb – a więc komin pracuje w trybie suchym. Cała gama kotłów i urządzeń, poza kondensującymi, przy właściwej regulacji parametrów pracy i użytkowaniu w warunkach normalnych może być z powodzeniem obsługiwana przez tego typu komin. Zachowaniu suchego trybu pracy pomaga zastosowanie regulatorów ciągu. Komin izolowany SLIM jest także doskonałym rozwiązaniem do potrzeb wentylacji.

Prawidłowo zmontowane kominy w pełni gwarantują spełnienie krajowych przepisów budowlanych i ochrony przeciwpożarowej oraz europejskich norm technicznych. Kominy SLIM mogą być stosowane zarówno wewnątrz jak i na zewnątrz budynków. Po złożeniu segmentów kominy, w zależności od wariantów wykonania, są mocowane specjalnymi obejmami do ścian budynków, sąsiadujących z nimi budowli (np. kotłowni) lub wsparte na niezależnych konstrukcjach wsporczych.

Elementy kominów izolowanych SLIM składają się z :

- wewnętrznego wkładu kominowego wykonanego ze stali kwasoodpornej gat. 1.4301
- izolacji termicznej ze specjalnej wełny mineralnej grubości 30 mm i gęstości min. 100 kg/m³
- płaszcz zewnętrznego wykonanego ze stali kwasoodpornej gat. 1.4301 o powierzchni błyszczącej.

Kominy izolowane SLIM są dostępne w średnicach wewnętrznych: 130 mm, 150 mm, 180 mm, 200 mm, 225 mm, 250 mm i 300 mm.

Łatwość konfigurowania z prostych, zmodyfikowanych elementów przebiegu komina, konstrukcja elementów wyczystkowych, podłączeniowych oraz wsporczych daje po zmontowaniu trwałą i solidną wyrob o dużej sztywności osiągniętej dzięki zastosowaniu połączeń kielichowych długości 60 mm. Konstrukcja oraz użyte materiały izolacyjne wyeliminowały zjawisko występowania mostków cieplnych, jak również konieczność stosowania kompensatorów wydłużenia liniowego dzięki zapewnieniu swobodnej pracy (wydłużanie i skracanie będące wynikiem termicznej rozszerzalności cieplnej stali) wewnętrznego wkładu względem płaszcz zewnętrznego.

Kominy izolowane SLIM odpowiadają europejskim normom: EN 1443 oraz EN 1856-1. Produkcja kominów izolowanych objęta jest systemem Zakładowej Kontroli Produkcji, certyfikat nr 1020-CPD-070038635 (TZUS Praga). Firma KOMIN-FLEX wdrożyła i utrzymuje System Zarządzania Jakością zgodny z wymogami normy EN ISO 9001:2008 certyfikowany przez TZUS Praga.

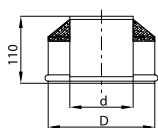
Wyroby kominowe KOMIN-FLEX są pozytywnie zaopiniowane i zalecane przez Korporację Kominiarzy Polskich.

Przykład oznaczenia elementów produkowanych wg normy EN 1856-1

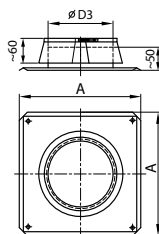
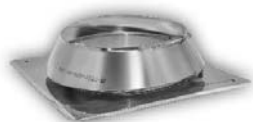
	EN 1856 -1	T450	N1	W	V _m	L20050	G100
Numer normy	↓	↓	↓	↓	↓	↓	↓
Maksymalna temperatura pracy		↓					
Klasa ciśnienia (N: podciśnieniowy, P: nadciśnieniowy)			↓				
Odporność na kondensat (W: mokry ; D: suchy)				↓			
Odporność na korozję wg rodzaju i grubości materiału					↓		
Specyfikacja materiałowa (20-stal 1.4301)						↓	
Grubość materiału (0,XX mm)							↓
Odporność na pożar sadzy (G: tak ; O: nie), odległość od mat. palnych (100 mm)							↓

kominy izolowane typu SLIM

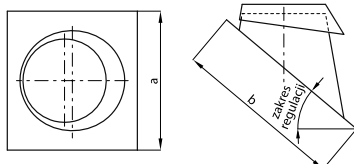
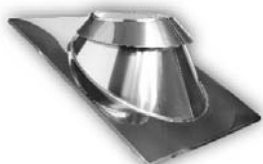
Prezentowany katalog produktów nie stanowi oferty handlowej w rozumieniu Kodeksu Cywilnego, a ma jedynie charakter informacyjny. Producent zastrzega sobie prawo do wprowadzania zmian konstrukcyjnych w prezentowanych produktach.



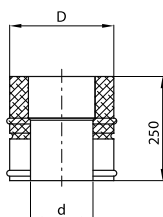
ustnik SLIM *) w średnicach 150, 180 i 200 mm zakończenie ustnika umożliwia montaż osłon kominowych							
śr. handlowa d	130	150	180	200	225	250	300
śr. handlowa D	190	210	240	260	285	310	360



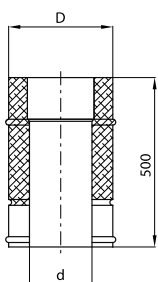
przejście dachowe + OPD SLIM							
śr. handlowa d	130	150	180	200	225	250	300
D3	202	222	252	272	297	322	372
A	333		400		450		



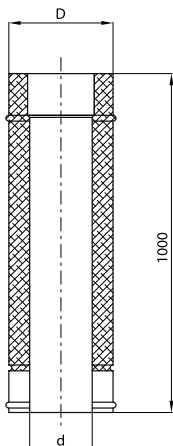
przejście dachowe kątowe +OPD							
śr. handlowa d	130	150	180	200	225	250	300
śr. handlowa D	190	210	240	260	285	310	360
zakres regulacji	rozmiar płyty podstawy a x b						
5° ÷ 30°	400 x 400		450 x 450		500 x 500		
pow. 30° ÷ 50°	400 x 450		450 x 550		500 x 650		



rura SLIM 0,25 m							
śr. handlowa d	130	150	180	200	225	250	300
śr. handlowa D	190	210	240	260	285	310	360

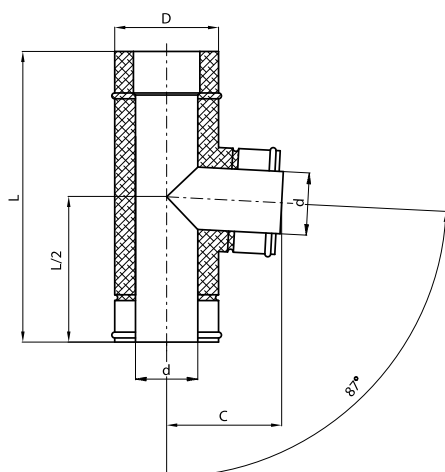


rura SLIM 0,5 m							
śr. handlowa d	130	150	180	200	225	250	300
śr. handlowa D	190	210	240	260	285	310	360



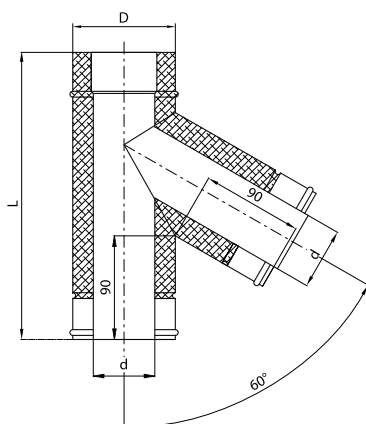
rura SLIM 1 m							
śr. handlowa d	130	150	180	200	225	250	300
śr. handlowa D	190	210	240	260	285	310	360

Prezentowany katalog produktów nie stanowi oferty handlowej w rozumieniu Kodeksu Cywilnego, a ma jedynie charakter informacyjny. Producent zastrzega sobie prawo do wprowadzania zmian konstrukcyjnych w prezentowanych produktach.



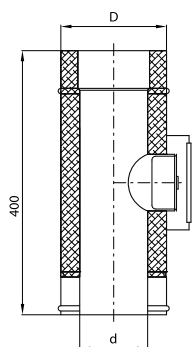
trójnik SLIM 87°

śr. handlowa d	130	150	180	200	225	250	300
śr. handlowa D	190	210	240	260	285	310	360
L	400		450		500		550
C	185	195	210	220	233	245	270



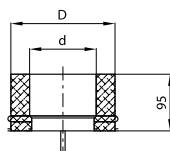
trójnik SLIM 60°

śr. handlowa d	130	150	180	200	225	250	300
śr. handlowa D	190	210	240	260	285	310	360
L	450		500		550		600



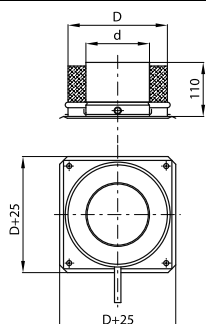
wyczystka SLIM

śr. handlowa d	130	150	180	200	225	250	300
śr. handlowa D	190	210	240	260	285	310	360



denko SLIM

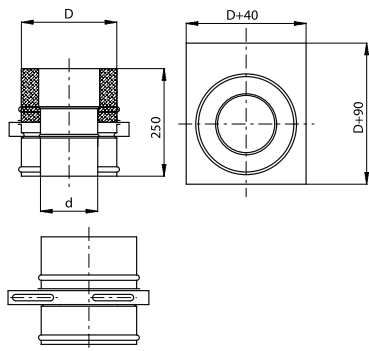
śr. handlowa d	130	150	180	200	225	250	300
śr. handlowa D	190	210	240	260	285	310	360



płyta kotwowa SLIM z denkiem

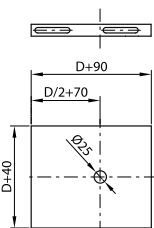
śr. handlowa d	130	150	180	200	225	250	300
śr. handlowa D	190	210	240	260	285	310	360

Prezentowany katalog produktów nie stanowi oferty handlowej w rozumieniu Kodeksu Cywilnego, a ma jedynie charakter informacyjny. Producent zastrzega sobie prawo do wprowadzania zmian konstrukcyjnych w prezentowanych produktach.



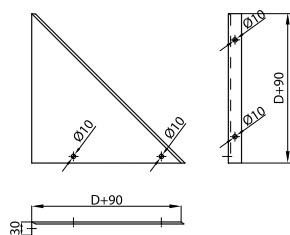
płyta konsoli odciażającej SLIM

śr. handlowa d	130	150	180	200	225	250	300
śr. handlowa D	190	210	240	260	285	310	360



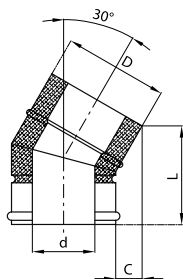
płyta konsoli wsporczej SLIM

śr. handlowa d	130	150	180	200	225	250	300
śr. handlowa D	190	210	240	260	285	310	360



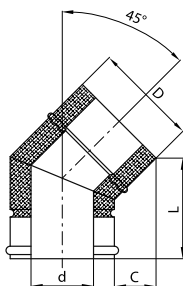
wspornik konsoli SLIM kpl.

śr. handlowa d	130	150	180	200	225	250	300
śr. handlowa D	190	210	240	260	285	310	360



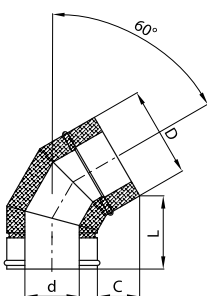
kolano SLIM 30°

śr. handlowa d	130	150	180	200	225	250	300
śr. handlowa D	190	210	240	260	285	310	360
L	177						
C	45						



kolano SLIM 45°

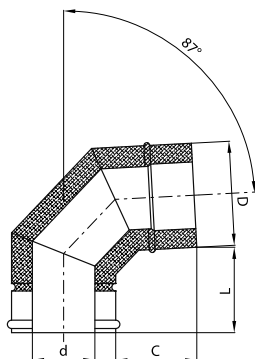
śr. handlowa d	130	150	180	200	225	250	300
śr. handlowa D	190	210	240	260	285	310	360
L	162						
C	45						



kolano SLIM 60°

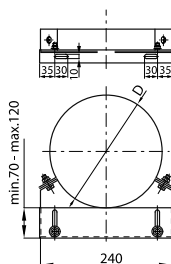
śr. handlowa d	130	150	180	200	225	250	300
śr. handlowa D	190	210	240	260	285	310	360
L	168						
C	95						

Prezentowany katalog produktów nie stanowi oferty handlowej w rozumieniu Kodeksu Cywilnego, a ma jedynie charakter informacyjny. Producent zastrzega sobie prawo do wprowadzania zmian konstrukcyjnych w prezentowanych produktach.



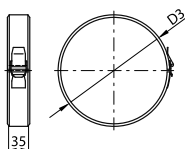
kolano SLIM 87°

śr. handlowa d	130	150	180	200	225	250	300
śr. handlowa D	190	210	240	260	285	310	360
L	120						
C	115						



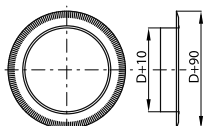
obejma mocująca komina SLIM

śr. handlowa d	130	150	180	200	225	250	300
śr. handlowa D	190	210	240	260	285	310	360



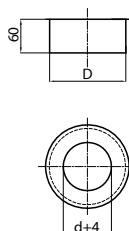
zacisk montażowy SLIM

śr. handlowa d	130	150	180	200	225	250	300
D3	190	210	240	260	285	310	360



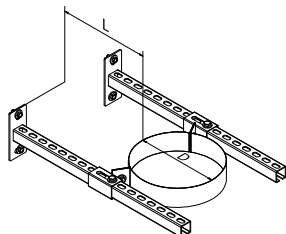
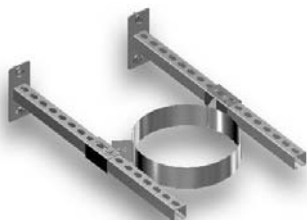
rozeta SLIM

śr. handlowa d	130	150	180	200	225	250	300
śr. handlowa D	190	210	240	260	285	310	360



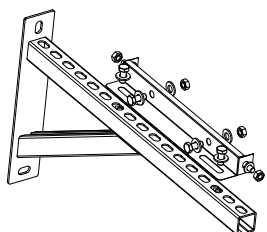
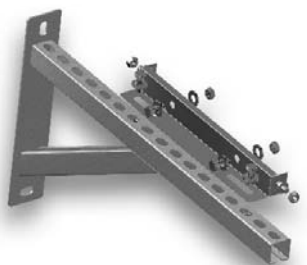
zakończenie izolacji SLIM

śr. handlowa d	130	150	180	200	225	250	300
śr. handlowa D	190	210	240	260	285	310	360



obejma nastawna SLIM kpl.

średnica d [mm]	130	150	180	200	225	250	300
średnica D [mm]	190	210	240	260	285	310	360
zakres regulacji Lmin. - Lmax. [mm]	0 ÷ 400	0 ÷ 400	0 ÷ 400	0 ÷ 400	0 ÷ 400	0 ÷ 400	0 ÷ 400



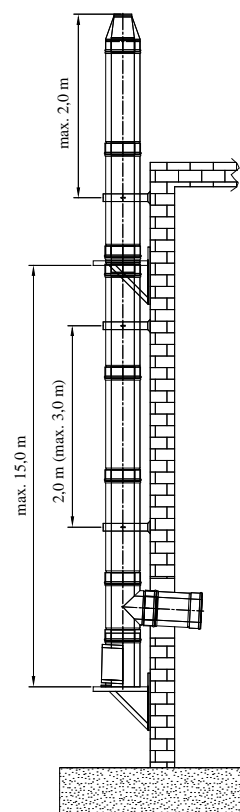
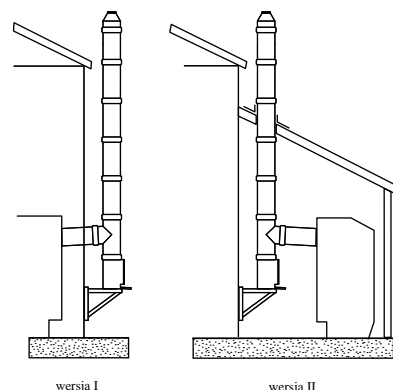
podpora konsoli nastawnej SLIM kpl.

średnica d [mm]	130	150	180	200	225	250	300
średnica D [mm]	190	210	240	260	285	310	360
zakres regulacji Lmin. ÷ Lmax. [mm]	70 ÷ 390	70 ÷ 370	70 ÷ 340	70 ÷ 320	70 ÷ 285	70 ÷ 270	70 ÷ 210

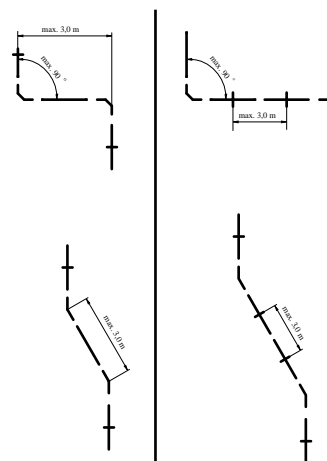
Instrukcja montażu

wersja I i II

1. Wykuć otwory w ścianie zgodnie z przebiegiem przewodu spalinowego.
2. W otworze pod przewód spalinowy osadzić dwie rozety (po obu stronach muru) w ten sposób, aby ich wspólna oś była w poziomie.
3. W osadzone rozety zamontować rurę poziomą. Zwrócić uwagę na zapewnienie suwliwej pracy rury czopucha.
4. Na rurze z pkt. 3 od strony pomieszczenia kotłowni zamontować element łączący z czopuchem kotła. Przy zastosowaniu elementu nastawnego, po ustaleniu wymiaru zablokować i uszczelnić rury względem siebie.
5. Na rurze z pkt. 3 od strony zewnętrznej zamontować trójnik z wyczystką i ustalić je względem siebie zaciskiem montażowym.
6. Ustalić oś pionową komina w założonej odległości od ściany zewnętrznej.
7. Zamontować konsolę wsporczą komina spalinowego.
8. Zamontować konsole odciażające w miejscach przewidzianych, w miarę postępu montażu komina (patrz rysunek 1, 2).
9. Montować kolejno pionowe odcinki komina. W trakcie montażu poszczególne elementy należy spinać zaciskami montażowymi. Zaciski należy montować zgodnie z oznaczeniem umieszczonym na wewnętrznej stronie elementu.
10. Montowany komin spalinowy mocować do ściany zewnętrznej przy pomocy obejm rozmieszczonych w odległości co 2 m jedna od drugiej (patrz rysunek 1, 2).
11. Ostatnia obejma musi znajdować się w odległości nie większej niż 0,1 do 0,2 m od szczytu ściany.
12. Zamontować oddzielnie dwa ostatnie elementy rurowe, na które należy nasadzić ustnik.
13. Tak przygotowane zakończenie komina należy zamontować na instalowanym kominie spalinowym i skrócić ostatnią obejmę. Zwrócić uwagę na maksymalną odległość wysunięcia komina ponad ostatnią obejmę (patrz rysunek 1, 2).



Rys. nr 1



Rys. nr 2