

> Kombinowane zbiorniki akumulacji ciepła
(zbiornik w zbiorniku) typ SG(K) 300-1000l

60 miesięcy gwarancji na zbiornik



- > Duży zbiornik zewnętrzny nieemaliowany, mały zasobnik c.w.u. wewnętrzny emaliowany + anoda magnezowa
- > Ocieplone twardą pianką poliuretanową lub rozbierną miękką pianką poliuretanową (na zamówienie)
- > Umożliwiają podłączenie kilku źródeł ciepła kocioł c.o., kominek, solar, pompa ciepła
- > Dostępne typy bez węzownicy, z jedną lub dwiema węzownicami spiralnymi
- > Zamiennie węzownica miedziana karbowana o większej powierzchni wymiany ciepła (opcja)
- > W zbiornikach kombinowanych z jedną węzownicą spiralną węzownica może być umiejscowiona w dolnej części zbiornika zewnętrznego (wody obiegowej) lub w wewnętrznym zbiorniku c.w.u.

typ bez węzownicy						
poj.	300 / 80	380 / 120	500 / 160	600 / 200	800 / 200	1000 / 200
nr kat.	70-302000	70-404000	70-506000	70-608000	70-808000	70-108000

> Zbiorniki buforowe nieemaliowane
typ SG(B) 200-5000l

36 miesięcy gwarancji na zbiornik

- > Nieemaliowane zbiorniki do magazynowania wody kotlewej
- > Ocieplone pianką poliuretanową lub nieocieplone
- > Zasilane z kilku niezależnych źródeł ciepła
- > Dostępne w wersji bez węzownicy, z jedną lub dwiema węzownicami spiralnymi
- > Maksymalne ciśnienie robocze 3 bary, na zamówienie ciśnienie 6 bar do 1500l



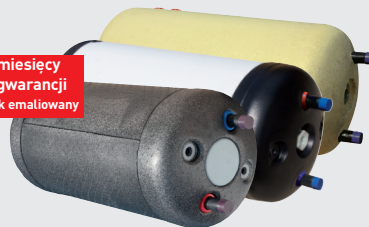
typ bez węzownicy, nieocieplony					
poj.	200	300	380	500	1000
nr kat.	75-200000	75-300000	75-400000	75-500000	75-100000

W celu ulepszenia naszych wyrobów Galmet zastrzega sobie prawo zmiany parametrów i wyposażenia wyrobów podanych w niniejszym wydawnictwie. Katalog nie jest ofertą w rozumieniu KC i ma charakter jedynie informacyjny. Wszystkie dane określone są w przybliżeniu. Przykładowe zdjęcia wyrobów mogą się w niewielkim stopniu różnić od wyrobów rzeczywistych.
© Galmet. Druk: kwiecień 2013

Polskie zbiorniki

> Wymienniki c.w.u. z podwójną węzownicą „U”
typ SGW(L)x2, poziome 80-140l

48 miesięcy gwarancji na zbiornik emaliowany



- > Emalia ceramiczna EXTRA GLASS + anoda magnezowa
- > Gruba warstwa twardej pianki poliuretanowej lub polistyrenowej
- > Woda podgrzewana jest przy pomocy podwójnej węzownicy w kształcie litery „U”, która skraca czas podgrzewania
- > Mufa cyrkulacyjna i mufa pod czujkę z kotta w standardzie
- > W ofercie także elektr. komplety grzejne do montażu w wymiennikach (str. 4)

poj.	80	100	120	140	200	300
nr kat.	21-084800	21-104800	21-124800	21-144800	21-204800	21-304800
nr kat.	21-088000	21-108000	21-128000	21-148000	21-208000	21-308000
tworzywo	21-085100	21-105100	21-125100	21-145100	-	-
ostona czujnika 1/2"	M-006497	M-006497	M-006497	M-006497	M-006497	M-006497

> Wymienniki c.w.u. dwupłaszczowe typ SGW(L)P
80-140l, poziome

48 miesięcy gwarancji na zbiornik emaliowany



- > Emalia ceramiczna EXTRA GLASS + anoda magnezowa
- > Gruba warstwa twardej pianki poliuretanowej
- > **DUŻA WYDAJNOŚĆ** – do podgrzewania wody wykorzystywany jest płaszcz stalowy umieszczony na zbiorniku
- > Mufa cyrkulacyjna i mufa pod czujkę z kotta w standardzie

poj.	80	100	120	140
nr kat.	20-084700	20-104700	20-124700	20-144700
nr kat.	20-087000	20-107000	20-127000	20-147000
tworzywo	20-084900	20-104900	20-124900	20-144900
ostona czujnika 1/2"	M-006497	M-006497	M-006497	M-006497

> Elektryczne ogrzewacze wody typ SG, wiszące; nadumywalkowe i podumywalkowe

- > Emalia ceramiczna EXTRA GLASS + anoda magnezowa
- > Ocieplenie – pianka poliuretanowa
- > Grzałka elektryczna o mocy 1,5 kW
- > Ogrzewacze mogą pracować jako ciśnieniowe (w komplecie zawór bezpieczeństwa) lub beciśnieniowe (do współpracy z trójdrożną baterią beciśnieniową)
- > Pokrywy z tworzywa ABS

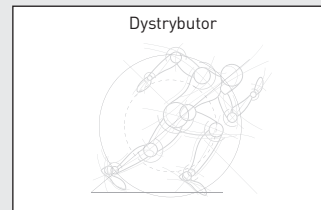


24 miesięcy gwarancji na zbiornik emaliowany

typ beciśnieniowe		typ ciśnieniowe	
poj.	5	10	10
nr kat.	01-005470	01-010470	01-005970
			01-010970



„Galmet Sp. z o.o.” Sp. K.
PL 48-100 Głubczyce, ul. Raciborska 36
tel. +48 77 40 34 500, fax +48 77 40 34 599
dział zbiorników: +48 77 403 45 64
dział sprzedaży: +48 77 40 34 520 ÷ 3
e-mail: techniczny@galmet.com.pl



ogrzewacze wody ulotka 02/2013



ogrzewacze wody
ulotka 02/2013

> Elektryczne ogrzewacze wody
typ SG, uniwersalne 40-140l

60 miesięcy gwarancji na zbiornik emaliowany

Neptun / Vulcan

- > Uniwersalny – do montażu w pozycji pionowej lub poziomej
- > Emalia ceramiczna EXTRA GLASS + anoda magnezowa
- > Ocieplenie – pianka poliuretanowa
- > Grzałka elektr. o mocy 1,5 lub 2 kW
- > Wyposażenie standardowe:
 - termostat z płynną regulacją temperatury
 - bezpiecznik termiczny
 - zawór bezpieczeństwa



poj.	typ	40	60	80	100	120	140
nr kat.	Neptun	01-048000	01-068000	01-088000	01-108000	01-128000	01-148000
	Vulcan	01-046900	01-066900	01-086900	01-106900	01-126900	01-146900

Neptun Elektronik 40-140l

- > Grzałka elektryczna o mocy 1,5 lub 2 kW
- > Elektroniczny regulator temperatury
- > Wyświetlacz LED
- > Funkcja zabezpieczająca przed zamarzaniem
- > Uniwersalny montaż pion - poziom



poj.	40	60	80	100	120	140
nr kat.	01-048700	01-068700	01-088700	01-108700	01-128700	01-148700

Vulcan Elektronik Pro 40-140l

- > Programator pracy tygodniowy
- > Duży wyświetlacz LCD
- > Możliwe wykorzystanie taryfy nocnej
- > Cyfrowa regulacja temperatury
- > Funkcja zabezpieczająca przed zamarzaniem
- > Funkcja antylegionella
- > Grzałka elektryczna o mocy 1,5 lub 2 kW



poj.	40	60	80	100	120	140
nr kat.	01-046800	01-066800	01-086800	01-106800	01-126800	01-146800

Polskie zbiorniki

www.galmet.com.pl



> Wymienniki c.w.u. z węzownicą spiralną i grzałką elektryczną typ SGW(S), wiszące 80-140l

Neptun Kombi Neptun Kombi Elektronik

- > Emalia ceramiczna EXTRA GLASS + anoda magnezowa
- > Ocieplenie: gruba warstwa pianki poliuretanowej
- > Grzałka elektryczna o mocy 1,5 lub 2 kW
- > Wężownica spiralna o dużej powierzchni
- > Mufa cyrkulacyjna i osłona czujnika w standardzie
- > Współpracuje ze wszystkimi typami kotłów: olejowymi, gazowymi, węglowymi itd.
- > Termostat z płynną regulacją temp. (Kombi)
- > Elektroniczny regulator temperatury z wyświetlaczem LED (Kombi Elektronik)
- > Funkcja zabezpieczająca przed zamarzaniem



60 miesięcy gwarancji na zbiornik emaliowany



	Neptun Kombi				Neptun Kombi Elektronik			
poj.	80	100	120	140	80	100	120	140
nr kat.	06-084600	06-104600	06-124600	06-144600	06-084700	06-104700	06-124700	06-144700
	06-084601	06-104601	06-124601	06-144601	06-084701	06-104701	06-124701	06-144701

> Wymienniki c.w.u. z węzownicą spiralną typ SGW(S), wolnostojące 100-140l

60 miesięcy gwarancji na zbiornik emaliowany



- > Emalia ceramiczna EXTRA GLASS + anoda magnezowa
- > Ocieplenie: gruba warstwa pianki polistyrenowej lub poliuretanowej [opcja]
- > Możliwość montażu kompletu elektrycznego
- > Wężownica spiralna o dużej powierzchni

poj.		100	120	140
nr kat.	folia PVC	26-104000	26-124000	26-144000
	tworzywo	26-104500	26-124500	26-144500

> Wymienniki c.w.u. z węzownicą spiralną typ SGW(S) Vulcan wolnostojące lub wiszące

60 miesięcy gwarancji na zbiornik do 140 l

- > Emalia ceramiczna EXTRA GLASS + anoda magnezowa
- > Ocieplenie: pianka poliuretanowa
- > Możliwość montażu kompletu elektrycznego
- > Wężownica spiralna o dużej powierzchni
- > Współpracują ze wszystkimi typami kotłów
- > Wszystkie wyjścia w jednej dennicy
- > Termometr
- > Spust wody

poj.	100	120	140	200
nr kat.	26-105500	26-125500	26-145500	26-205500



> Wymienniki c.w.u. z węzownicą spiralną typ SGW(S), wolnostojące 200-1500l

60 miesięcy gwarancji na zbiornik emaliowany

- > Emalia ceramiczna EXTRA GLASS + anoda magnezowa
- > Ocieplenie: pianka polistyrenowa lub poliuretanowa
- > Możliwość montażu kompletu elektrycznego
- > Wężownica spiralna o dużej powierzchni
- > Współpracuje ze wszystkimi typami kotłów: olejowymi, gazowymi, węglowymi itd.
- > Mufa cyrkulacyjna i osłona czujnika w standardzie



	polistyren, folia PVC	poliuretan, folia PVC	poliuretan, tworzywo
poj.	200	250	400
nr kat.	26-204000	26-304000	26-408000
			26-504000
			26-408400

> Wymienniki c.w.u. z maksymalnie dużą węzownicą typ SGW(S) Maxi do pomp ciepła 300-1000l

60 miesięcy gwarancji na zbiornik emaliowany



- > Emalia ceramiczna EXTRA GLASS + anoda magnezowa
- > Ocieplenie: twarda pianka poliuretanowa
- > Możliwość montażu kompletu elektrycznego
- > Maksymalnie duży wymiennik tzw. węzownica w węzownicy – rura zwijana na dwóch średnicach, standardowej większej i mniejszej wewn. dużej spirali
- > Współpracuje z wszystkimi typami kotłów



poj.	300	400	500
nr kat.	26-308100	26-408100	26-504100

> Wymienniki multiwalentne typ SGW(S)M 300-500l

60 miesięcy gwarancji na zbiornik emaliowany

- > Emalia ceramiczna EXTRA GLASS + anoda magnezowa
- > Ocieplenie: twarda pianka poliuretanowa
- > Możliwość montażu kompletu elektrycznego
- > 3 węzownice spiralne (3 osobne obiegi)
- > Umożliwiają podłączenie kilku źródeł ciepła: kotłowi c.o., kominek, solar

poj.	300	400	500
nr kat.	26-303000	26-403000	26-503000



> Komplet elektryczny

śr. korka	K 5/4"	K 5/4"	K 6/4"	K 6/4"	K 6/4"
moc	2 kW	3 kW	2 kW	3 kW	4,5 kW
nr kat.	41-020001	41-030001	41-020011	41-030011	41-045010



- > W ofercie także komplety elektryczne o mocach 6, 9, 12 kW

> Wymienniki bivalentne typ SGW(S)B, do solarów i sieci c.o. 200-1500l

60 miesięcy gwarancji na zbiornik emaliowany

- > Emalia ceramiczna EXTRA GLASS + anoda magnezowa
- > Ocieplenie zbiornika – gruba warstwa twardej pianki poliuretanowej
- > Możliwość montażu kompletu elektrycznego
- > Wymienniki wody z dwiema węzownicami (tzw. bivalentne) do podgrzewania wody użytkowej, zarówno poprzez kotłowi c.o., jak i przez wykorzystanie energii słonecznej



	folia PVC		
poj.	200	250	300
nr kat.	26-209000	26-259000	26-309000

	folia PVC		tworzywo
poj.	400	500	400
nr kat.	26-409000	26-509000	26-409400

> Wymienniki bivalentne typ SGW(S)B Maxi Plus, do pomp ciepła i solarów 300-500l

60 miesięcy gwarancji na zbiornik emaliowany

- > Emalia ceramiczna EXTRA GLASS + anoda magnezowa
- > Ocieplenie zbiornika: twarda pianka poliuretanowa
- > Możliwość montażu kompletu elektrycznego
- > Maksymalnie duże wymienniki tzw. węzownica w węzownicy – rura zwijana na dwóch średnicach, standardowej większej i mniejszej wewnątrz dużej spirali



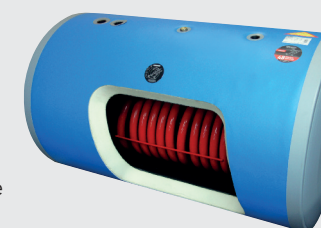
poj.	300	400	500
nr kat.	26-309100	26-409100	26-509100

> Wymienniki c.w.u. z węzownicą spiralną typ SGW(S), poziome 140-300l

48 miesięcy gwarancji na zbiornik do 300 l

60 miesięcy gwarancji na zbiornik do 140 l

- > Emalia ceramiczna EXTRA GLASS + anoda magnezowa
- > Ocieplenie: gruba warstwa twardej pianki poliuretanowej
- > Możliwość montażu kompletu elektrycznego
- > Wężownica spiralna o dużej powierzchni
- > Mufa cyrkulacyjna w standardzie



poj.	140	200	300
nr kat.	27-148000	27-208000	27-308000