



Dom otulony zielenią



Zielone sąsiedztwo domu jest przyjemne dla oka i spełnia ważne funkcje. Liście wychwytyują kurz, a także inne zanieczyszczenia z powietrza, podnoszą jego wilgotność i chronią przed nadmiernym nagrzewaniem się murów. Jednocześnie trzeba pamiętać, że skupiska zieleni mogą sprzyjać zawilgoceniu ścian zewnętrznych i powstawaniu na nich zielonych nalotów. Dlatego dobrym rozwiązaniem jest zastosowanie odpowiednich tynków i farb elewacyjnych.

Wysoka wilgotność oznacza korzystne warunki dla rozrostu wykwitów. Zasada ta dotyczy również elewacji budynku, gdzie mogą pojawiać się grzyby, pleśń i algi. Są one nieestetyczne, a ich obecność to sygnał, że tynki nie są dostatecznie chronione. Zawilgocenie może ponadto prowadzić do poważnych uszkodzeń fasady i przenikać do wewnętrznej warstwy muru. Usunięcie nalotów jest trudne i czasochłonne, dlatego najlepiej wcześniej zapobiec ich rozwojowi. W utrzymaniu estetyki elewacji i ochronie przed zagrożeniami biologicznymi oraz zabrudzeniami pomoże wykorzystanie wysokiej jakości tynków i farb elewacyjnych.

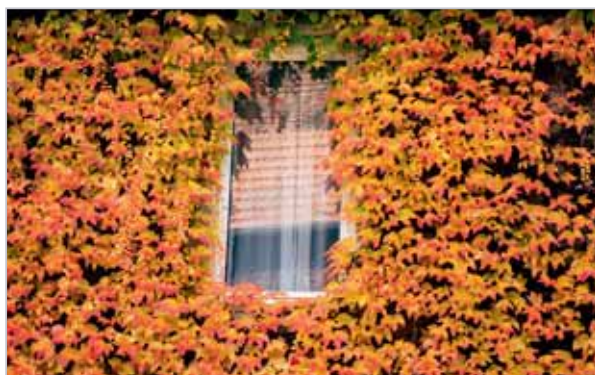
Dla obiektów zlokalizowanych w pobliżu skupisk zieleni, zbiorników wodnych, a także ruchliwych ciągów komunikacyjnych czy zakładów przemysłowych dedykowane są wyroby charakteryzujące się wysoką odpornością na korozję biologiczną i zabrudzenia. Przykładem takiego produktu jest Tynk Silikatowo-Silikonowy TSS 25 FOVEO TECH. Poza wymienionymi wyżej właściwościami, jest on również paroprzepuszczalny i mało nasiąkliwy, a także łatwy w aplikacji. Dobrze sprawdzi się przy wykonywaniu

ciенокarstwowych wypraw tynkarskich w systemach ociepleń oraz na nowych i odnawianych podłożach mineralnych na zewnątrz i wewnątrz budynków. Do tynku należy dobrać odpowiednią farbę elewacyjną, gdyż pomalowanie elewacji niskiej jakości produktem zniweczy efekt wcześniejszych prac tynkarskich.

Innym rozwiązaniem, które można zastosować jest tynk zawierający Teflon® surface protector. Ten dodatek obniża napięcie powierzchniowe powłoki, przez co ogranicza przywieranie zanieczyszczeń. Tynk zawiera także środki grzybobójcze.

Zielone pnącza można zaprosić też na ściany zewnętrzne budynku – wzbogacając jego bryłę, pomogą chronić przed nadmiernym nagrzewaniem się domu i stworzą przyjemny mikroklimat. Rośliny pnące czerpią wodę z podłoża, co powoduje, że osuszają równocześnie teren wokół ściany, a podczas opadów woda spływa po ich liściach tworzących swego rodzaju „parasol” nad fasadą domu. Tynk musi być jednak dobrze wykonany i nieuszkodzony – inaczej pędy będą wrosłać w ubytki i szczeliny, powodując ich rozsadzanie. Z sadzeniem roślin najlepiej poczekać rok od ukończenia elewacji, gdy zdąży już ona całkowicie przeschnąć.

Zadbana elewacja domu, wzbogacona o roślinne otoczenie świetnie wpisuje się w modny trend zielonej architektury. Moda szybko jednak przemija, a zieleń otulająca budynek może zostać z nami na długo, przynosząc liczne korzyści. Jeśli tylko odpowiednio zadbamy o ochronę ścian zewnętrznych, będziemy mogli się cieszyć ich estetyką przez długie lata.



Fabryka Farb i Lakierów Śnieżka SA

39-102 Lubzina 34A

Dział Handlowy: 39-207 Brzeźnica, ul. Dębicka 44

tel. 14 681 11 11, faks 14 682 22 22

www.foveotech.pl