

NOWOCZESNE

KONSTRUKCJE DREWNIANE



www.burkietowicz.pl



Kompleksowe, bezpieczne i ekonomiczne rozwiązania dla Ciebie



WIAZARY
BURKIETOWICZ

Szanowni Państwo,

Oddajemy w Państwa ręce katalog firmy Wiazary Burkietowicz z nadzieją, że odnajdą w nim Państwo ofertę na miarę Waszych potrzeb. Z branżą drzewną związani jesteśmy od ponad 100 lat i już piąte pokolenie pracuje na rzecz odbiorców, dostarczając najwyższej jakości produkty. Bogate doświadczenia w obróbce drewna, w połączeniu z technologią MiTek®, zaowocowały wprowadzeniem do oferty **prefabrykowanych konstrukcji z litego drewna** łączonych płytkami kolczastymi. Nowatorskie spojrzenie na system projektowania i montażu dachów przyczynia się do ciągłego wzrostu produkcji oraz sprzedaży naszych konstrukcji drewnianych. Prefabrykowane wiazary dachowe znajdują zastosowanie w niemalże każdym rodzaju inwestycji w sektorze budownictwa.

Oferujemy Państwu kompleksową obsługę inwestycji: od procesu projektowania konstrukcji, poprzez jej produkcję, transport, po sam montaż. Naszym atutem jest duża elastyczność w podejściu do potrzeb klienta. Najwyższej jakości surowce i komponenty w połączeniu z profesjonalnym oprogramowaniem oraz doradztwem technicznym stanowią gwarancję jakości oferowanych usług.

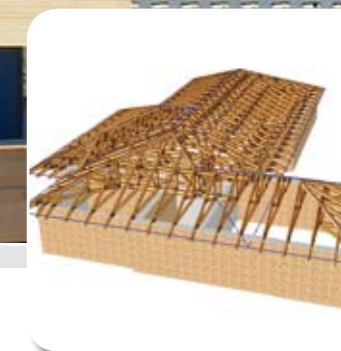
Wybierając firmę Wiazary Burkietowicz jako partnera w budownictwie, otrzymujecie Państwo fachową opiekę i kompleksową obsługę inwestycji.



Wiązar drewniany

Komponent konstrukcji dachu lub hali, prefabrykowany z wysokiej jakości, sortowanych wytrzymałościowo elementów drewnianych połączonych płytkami kolczastymi.

Wiazary w technologii MiTek®, stosowane zarówno w jednorodziennym budownictwie mieszkaniowym, jak i wszelkiego rodzaju obiektach przemysłowych, pozwalają na realizację wymarzonego kształtu dachu.



DREWNO – surowiec doskonały

Należy do najstarszych surowców służących człowiekowi, a jego właściwości są dobrze znane. Obecnie drewno znajduje zastosowanie jako surowiec do produkcji podłóg, więźb dachowych, elementów architektury ogrodowej, zabawek. To naturalny materiał, który pozwala realizować najbardziej wyszukane wizje. Drewno ma znakomitą relację wytrzymałości do wagi. Świerk i sosna są 16 razy lżejsze od stali i 5 razy lżejsze od betonu. Dlatego jego własności konstrukcyjne są coraz szerzej wykorzystywane w nowoczesnej architekturze.

PŁYTKA KOLCZASTA

W krajach Zachodniej Europy i Skandynawii znana od 50 lat i powszechnie stosowana w systemach konstrukcji wiazarowych. Produkowana jest z blachy stalowej (ocynkowanej lub nierdzewnej) z wytłoczonymi w niej kolcami. Płytki równomiernie przejmują obciążenie z jednego elementu i przenoszą je poprzez łącznik na stykający się z nim drugi element. Unika się przy tym koncentracji naprężeń (często występujących przy połączeniach gwoździowych i klejonych), co niejednokrotnie umożliwia uzyskanie połączeń tak mocnych jak sama tarcica.

PROJEKTOWANIE

System projektowania naszych konstrukcji korzysta ze specjalistycznego oprogramowania RoofCon/TrussCon dostarczanego przez MiTek® Industries Polska. Program jest na bieżąco aktualizowany i uwzględnia wszelkie zmiany w Normach oraz Prawie Budowlanym.

- **Elastyczne, praktyczne i w pełni zaprojektowane rozwiązanie spełniające niemalże wszystkie wymagania tak w ramach wielkości jak i kształtu konstrukcji.**
- **Mniejsze nawet do 40% zużycie materiału w stosunku do metod konwencjonalnych.**
- **Obniżenie kosztów zatrudnienia siły roboczej, gdyż w wyniku prefabrykacji czas montażu dachu skraca się średnio o połowę, w porównaniu z metodami tradycyjnymi.**

Budownictwo mieszkaniowe

W ramach zamówienia otrzymują Państwo dokumentację powykonawczą w 4 egzemplarzach, będącą uzupełnieniem całości dokumentacji budowy.

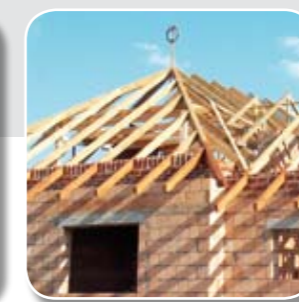


Każdy projekt tworzymy indywidualnie. Uwzględniamy przy tym współczynniki gwarantujące bezpieczeństwo, tj. statykę, parametry wytrzymałościowe surowców, jak również potrzeby Klienta dotyczące geometrii dachu, rodzaju pokrycia dachu, przewidywanej izolacji, wykończenia pasa dolnego więźarów.

Najczęściej projekt jest adaptacją istniejącego projektu więźby tradycyjnej. Korzystniej jednak jest uwzględnić więzary na etapie projektowania całego domu. Pozwala to na „odchudzenie” fundamentów budynku, będące konsekwencją zastąpienia ciężkiego stropu betonowego pasem dolnym więźarów.

Wykonujemy konstrukcje stropodachów nieużytkowych, a także z poddaszem użytkowym. Doświadczenie naszych konstruktorów, w połączeniu z technologią MiTek® daje bowiem nieograniczone możliwości.

Wystarczy skontaktować się z naszą firmą i dostarczyć projekt domu, a od tego momentu nasz dział techniczny zajmie się, w konsultacji z Państwem, projektowaniem i wyceną konstrukcji. W podjęciu właściwej decyzji pomoże Państwu komputerowa wizualizacja przestrzenna domu z projektem dachu w wersji 3D. Po ostatecznej akceptacji zaproponowanego rozwiązania; produkujemy, transportujemy i montujemy konstrukcję dachu.



„Specjaliści od projektowania konstrukcji dachu pozostawali z nami w stałym kontakcie podczas budowy. Osobiście pobrali wymiary z natury, zadbali o transport, jak również nadzorowali montaż więźarów. Cała konstrukcja stanęła w godzinę, więcej czasu zajęło cieślom dokręcanie elementów ozdobnych. Podobała nam się jakość usług: profesjonalizm, terminowość, precyzja i dokładność, a wszystko poparte gwarancją, atestami i dokumentacją techniczną. Nie bez znaczenia był fakt, że dzięki tej technologii udało nam się zaoszczędzić pieniądze na dalsze etapy budowy. Możemy z pełną satysfakcją polecić firmę Wiazary Burkietowicz wszystkim budującym dom... To dobry wybór.”

Marta i Tomek Zielińscy z Wrocławia

Zalety naszej prefabrykacji dla budownictwa mieszkaniowego:

- projektowanie, wycena, doradztwo techniczne, produkcja, transport, montaż,
- poddasza bez słupów podporowych – czyli nieograniczona przestrzeń i projektowanie wnętrz,
- eliminacja ciężkiego i kosztownego stropu betonowego,
- eliminacja zbędnych fundamentów i dodatkowych ścian nośnych wewnątrz domu,
- bardzo szybki, a zarazem precyzyjny montaż gotowej konstrukcji na budowie,
- z góry znana cena konstrukcji (bez niespodziewanych kosztów)
- gwarancja, atesty, certyfikaty jakości.

Przemysł

Elementy konstrukcji wykonujemy wyłącznie z drewna sortowanego wytrzymałościowo metodą wizualną wg PN-EN 14081:2007, struganego czterosronnie z załamanymi krawędziami oraz impregnowanego zanurzeniowo w środkach Wolmanit CX-H200 lub Ogniochron Altax.



Wiązary znajdują zastosowanie w obiektach przemysłowych, gospodarczych, użyteczności publicznej. Projektowane na potrzeby inwestycji, pozwalają na realizację różnych koncepcji architektonicznych, związanych z wielkością i kształtem obiektów, rodzajem pokrycia czy izolacji konstrukcji. Najczęściej stosowanym rozwiązaniem jest mur z pustaków, przykryty wiązarami kratowymi. Jednakże przy rosnących cenach robocizny i materiałów budowlanych coraz większą popularnością cieszą się konstrukcje lekkie na słupach drewnianych.

Oferujemy projektowanie, produkcję oraz montaż, zarówno konstrukcji dachu, jak i całych hal w układzie ramowym. Pomagamy inwestorom w poszukiwaniu korzystnych ofert zakupu oraz montażu elementów dodatkowych.

Współpracujemy z biurami architektonicznymi, dzięki czemu możemy poprowadzić Państwa inwestycję od etapu koncepcji do kompleksowej realizacji, bez względu na wielkość oraz przeznaczenie.

W ramach zamówienia inwestor otrzymuje projekt konstrukcji dachu, będący częścią projektu budowlanego, stanowiącego podstawę przy ubieganiu się o pozwolenie na budowę.

Zrealizowane przez naszą firmę duże obiekty, takie jak hale produkcyjne, magazyny, hurtownie, a także wielkopowierzchniowe markety, stanowią bogatą listę obiektów referencyjnych.



„Przy rozbudowie mojej fabryki zdecydowałem się na zastosowanie wiązarów drewnianych. Ekonomia przemówiła za tym rozwiązaniem, ale to szybkość montażu i precyzja wykonania potwierdziły trafność wyboru.”

Zbigniew Sitek



„W wyniku spalania drewna powstaje zewnętrzna, zwęglona powłoka, która chroni pozostałe warstwy elementu przed działaniem ognia. Ta właściwość drewna powoduje, że konstrukcje drewniane pozostają stabilne w przypadku pożaru. Stał w podobnych warunkach osiąga stan plastyczności i następuje jej płynięcie. Powoduje to skręcanie się poszczególnych elementów konstrukcji stalowej a w konsekwencji jej zawalenie.”

Krzysztof Wasiela, komendant straży

Zalety wykorzystania wiązarów dachowych Burkietowicz w przemyśle:

- rozpiętość konstrukcji dachowej do 30 m bez podpór pośrednich,
- możliwość wykonania całych hal ramowych o rozpiętości do 24 m,
- kompleksowa obsługa i maksymalne skrócenie procesu realizacji inwestycji od decyzji po wykonanie,
- najbardziej ekonomiczne rozwiązanie w realizacji obiektów przemysłowych,
- do 50% tańsze rozwiązanie przy analogicznych konstrukcjach stalowych lub żelbetowych,
- z góry znane i precyzyjnie określone koszty całej inwestycji,
- dokumentacja, atesty, certyfikaty, gwarancja.

Rolnictwo

Drewno w sposób naturalny jest odporne na działanie wielu agresywnych gazów i soli. Poprzez właściwe wysuszenie drewna, w wyniku którego giną zarodniki pleśni i grzybów, oraz poprzez impregnację chronimy drewno przed korozją biologiczną. Tarcicę poddajemy impregnacji środkami bezchromowymi, co zapewnia bezpieczeństwo zdrowotne, zarówno mieszkańców domów jednorodzinnych, jak i inwentarza w przypadku obiektów rolniczych.



Drewno jest przyjaznym, naturalnym surowcem budowlanym, o dużej higroskopijności, dzięki czemu stabilizuje wilgotność, tworząc przyjazny mikroklimat w pomieszczeniu, co ma duże znaczenie w budynkach inwentarskich. Poza swoimi przyjaznymi właściwościami jest najbardziej ekonomicznym materiałem konstrukcyjnym, wybieranym przez inwestorów w sektorze rolniczym.

System projektowania i produkcji **Wiązary Burkietowicz** pozwala na elastyczne podejście do indywidualnych potrzeb rolników. Mają Państwo możliwość zamówienia projektu i wykonania dopasowanych do Waszych oczekiwań obiektów rolniczych, takich jak: hale i wiaty na sprzęt rolniczy, chlewnie, obory, ujeżdżalnie koni, stajnie i inne.

Wykonaliśmy ku zadowoleniu naszych Klientów, w Polsce i za granicą, całe systemy obiektów rolniczych pod hodowlę trzody chlewnej, bydła, drobiu. Tysiące metrów kwadratowych wyprodukowanych i zmontowanych konstrukcji na obiektach rolniczych, pokazują, że rozwiązania proponowane przez **Wiązary Burkietowicz** są solidną podstawą do współpracy w sektorze rolniczym.



„O możliwości zmiany konstrukcji stalowej na kratownicę z drewna dowiedziałem się z lokalnego Ośrodka Doradztwa Rolniczego. Zdecydowałem się na ofertę, firmy Wiązary Burkietowicz i dzięki temu zbudowałem kurnik taniej i szybciej. Zaoszczędzone fundusze wykorzystałem na wyposażenie obiektu.”

Roman Stodolny

Zalety wykorzystania wiązarów dachowych w sektorze rolnym:

- przyjazny mikroklimat w obiektach inwentarskich,
- najbardziej ekonomiczne rozwiązania,
- łatwość montażu elementów wykończeniowych takich jak: płyta PUR., oświetlenie, klapy wentylacyjne, wentylatory,
- konstrukcje dachów o dużych rozpiętościach na obiekty inwentarskie, magazynowe oraz produkcyjno-przetwórcze,
- konstrukcje całych hal i wiat na magazyny plonów, zapasów, maszyn rolniczych,
- konstrukcje drewniane dużych obiektów na ujeżdżalnie koni.

Współpraca z nami

Biura projektowe



„Często jeszcze na etapie projektu koncepcyjnego współpracuję z firmą Wiązary Burkietowicz. Zawsze potrafią elastycznie dopasować się z projektem konstrukcji do mojej architektonicznej wizji. Owocuje to nowoczesnymi i tanimi rozwiązaniami, z których najbardziej zadowolony jest inwestor.”

Paula Wange, architekt

Współpraca z projektantami to dla nas kopalnia wiedzy na temat nowych trendów w architekturze. Znikomy procent – w porównaniu z krajami Europy Zachodniej i Skandynawii – realizowanych w Polsce obiektów w systemie MiTek® daje ogromny potencjał i możliwość wykorzystania tej technologii przez architektów.

Główne zalety systemu Wiązary Burkietowicz dla Biur Projektowych:

- nieograniczona swoboda aranżacji wnętrza dzięki wyeliminowaniu ścian nośnych w budynkach mieszkalnych,
- dowolny podział powierzchni poddasza nieograniczonego słupami nośnymi,
- możliwość projektowania dużych obiektów o rozpiętości do 30 m bez konieczności stosowania podpór pośrednich.

Wykonawcy



„Pierwotnie myślałem, że wiązary to zagrożenie dla mojego zawodu. Jednak po nawiązaniu współpracy z firmą Burkietowicz wiem, że to się opłaca. Dach montuję w 1–2 dni na podstawie rysunków przygotowanych przez biuro konstrukcyjne. Polecam.”

Rafał Ćwiertniak, cieśla

Firma Wiązary Burkietowicz chętnie nawiązuje współpracę z cieślami i firmami budowlanymi. Pomagamy w poznawaniu systemu montażu, szkolimy wykonawców. Zyskujemy obustronne zaufanie i realizujemy wspólne cele.

Korzyści ze współpracy z Wiązary Burkietowicz dla wykonawców:

- dodatkowe źródła dochodów z montażu wiązarów,
- montaż konstrukcji o dużych rozpiętościach,
- szybkie tempo montażu gotowych elementów gwarantującą większą efektywność pracy, a tym samym zwiększenia dochodów,
- komfortowe warunki pracy przy montażu precyzyjnie wykonanych, gotowych elementów konstrukcji.

Sprzedaż



Sprzedaż wiązarów i konstrukcji drewnianych firmy Burkietowicz odbywa się za pośrednictwem Dystrybutorów regionalnych. Tak jak pozostałe materiały budowlane tak i konstrukcję dachową można kupić w Autoryzowanych Punktach Sprzedaży Wiązary Burkietowicz. Aby uzyskać szczegółowe informacje wystarczy skontaktować się z biurem obsługi klienta lub odwiedzić stronę internetową: www.wiazary.pl



Tradycja zobowiązuje...

Już od ponad 100 lat zajmujemy się obróbką i dostarczamy najwyższej jakości produkty z drewna. Gatunki, które przerabiamy to w 80% sosna i 20% świerk.

W firmie stawiamy na stałą modernizację parku maszynowego oraz ciągły rozwój kadry zarządzającej i pracowników. Podjęta strategia pozwala nam dostosować się do rosnących wymagań klienta.



Drewno konstrukcyjne i budowlane

Nasze produkty pochodzą wyłącznie z drewna Lasów Państwowych. Podstawowy asortyment stanowią elementy więźby dachowej tj.:

- drewno konstrukcyjne o stałej grubości 50 mm, suszone komorowo i strugane 4-stronnie,
- więźba dachowa cięta wg zestawienia drewna,
- łąty 40 x 60 mm,
- kontrłaty 25 x 55 mm,
- tarcica klasy III w grubościach 19 mm i 25 mm na deskowanie dachu lub szalowanie elementów betonowych,
- krawędziaki w długościach handlowych.

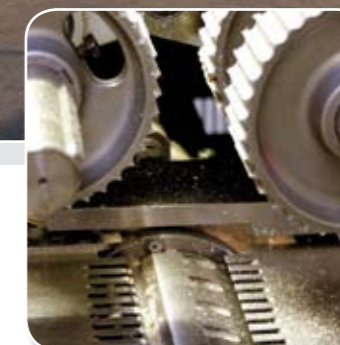


Drewno dekoracyjne

Coraz częściej w nowoczesnej architekturze spotykamy drewno na elewacjach, podbitkach, tarasach i w ogrodach.

Podążamy za światowym trendem i w stałej ofercie posiadamy:

- podbitki sosnowe i świerkowe,
- deski elewacyjne o różnych profilach,
- deskę sosnową o długości do 5 m,
- deski tarasowe (na zamówienie),
- listwy montażowe i wykończeniowe o różnych profilach.



Uszlachetnianie i konserwacja drewna

By poprawić walory użytkowe drewna i cieszyć się jego trwałością dłużej. Drewno możemy poddać procesom:

- suszenia w komorach sterowanych komputerowo do żądanej wilgotności,
- strugania czterostronnego na światowej klasy obrabiarkach Weinig,
- impregnacji zanurzeniowej w środkach: Wolmanit CX-H 200, Ogniochron Altax, Dekolit E Dekspol, Fobos M4.

Autoryzowany punkt sprzedaży



WIAZARY
BURKIETOWICZ

ul. Kaliska 47, 63-430 Odolanów
tel. 062 733 39 67, faks 062 733 39 68
e-mail: wiazary@burkietowicz.pl

www.burkietowicz.pl