



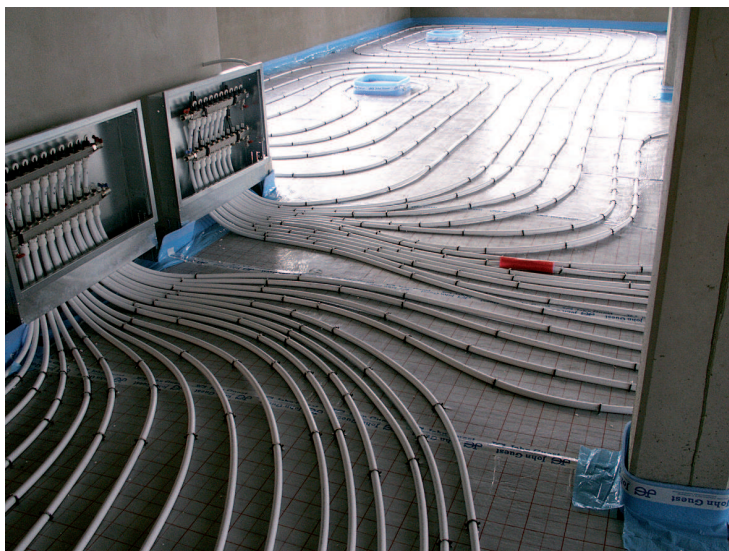
**JG John Guest®**

**SPEEDFIT**  
– KOMPLETNY SYSTEM ZŁĄCZY WTYKOWYCH  
ORAZ RUR Z PEX

RURY I ŁĄCZNIKI Z TWORZYW SZTUCZNYCH

MATERIAŁY DO INSTALACJI

baza.budujemydom.pl



**ZASTOSOWANIE**

Przeznaczony do zastosowań w instalacjach zimnej i ciepłej wody użytkowej, instalacjach grzewczych oraz ogrzewania i chłodzenia płaszczynowego

**ZALETY**

- złącza **Speedfit®** umożliwiają wielokrotne łączenie oraz demontaż połączeń bez uszkodzenia złącza czy rury, które można ponownie użyć
- prosty montaż ogranicza do minimum możliwość popełnienia błędów; połączenie zostaje wykonane niezwykle szybko, a szczelność nie wymaga stałej kontroli
- za pomocą systemu **Speedfit®** można wykonać kompletne instalacje w domach jednorodzinnych, wielorodzinnych czy mieszkaniach; można także wykonać tylko częściowe instalacje w połączeniu z tradycyjnymi instalacjami za pomocą szerokiej gamy złączy przejściowych
- modułowość produktów **Speedfit®** oraz niezwykle cechy montażowe powodują, że jest to kompletny i ekonomiczny system instalacyjny; posiada korzystne właściwości użytkowe; jest odporny na korozję, nie tworzą się osady,

nie występują przewężenia przekroju; elastyczność rur zmniejsza możliwość pęknięcia w ujemnych temperaturach, niweluje hałas wywołany przepływem i odształceniami; materiał nie zawiera związków toksycznych, ołowiu i gwarantuje długą żywotność systemu

**CHARAKTERYSTYKA**

**Materiał:** PE-Xb w kolorze białym z barierą antydyfuzyjną z EVOH

**Wymiary:**

- śr./gr. [mm]: 10/1,65; 12/1,65; 15/1,75; 22/2,15; 28/2,75

- dł. [m]: 25,50 (Ø10, 15,22 mm), 100 (Ø10, 12,15 mm) (zwoje); 3 (Ø15, 22, 28 mm) (sztangi); 2, 5 i 6 (odcinki) – na zamówienie

**Maks. ciśnienie robocze [MPa]:** 1,2 (instalacje wody zimnej); 0,6 (instalacje wody ciepłej); 0,3 (instalacje c.o. i ogrzewania podłogowego)

**Maks. temperatura robocza czynnika [°C]:** +20 (instalacje wody zimnej); +65 (maks. +95) (instalacje wody ciepłej); +82 (maks. +105, krótkotrwale +114) (instalacje c.o.)

**Rodzaje połączeń:** złącza PE-X z gniazdem wtykowym i nakrętką zabezpieczającą; złącza z PE-X z gniazdem wtykowym, nakrętką zabezpieczającą i ruchomą nakrętką z mosiądzu; złącza mosiężne

z gniazdem wtykowym oraz złącza mosiężne z gwintem zewnętrznym lub wewnętrznym

**Cechy szczególne:** złącza **SPEEDFIT®** mają specjalną nakrętkę, której dokręcenie powoduje dociśnięcie uszczelki pierścieniowej do rury i zabezpieczenie złącza; również tulejki usztywniające są wyposażone w uszczelki, co w sumie daje podwójne uszczelnienie i zabezpieczenie wykonanego połączenia

**INFORMACJE DODATKOWE**

**Kraj produkcji:** Wielka Brytania

**Gwarancja:** 25 lat na wady materiałowe i produkcyjne

**Aprobaty i certyfikaty:** ISO 9001, ISO 14001, Certyfikaty BSI, BBA, WRAS, KOMO, OKK-OKI, Dopuszczenie KIWA, DVGW, Atest Higieniczny PZH, Deklaracja zgodności

**Pozostała oferta:** ● złącza (POM, mosiądz) oraz rury (PA 12, do instalacji sprężonego powietrza) ● złącza (POM, PP) oraz rury (PE) ● złącza (POM, mosiądz) oraz węże

**JG Speedfit®**

**JOHN GUEST POLSKA Sp. z o.o.**

ul. Starołęcka 7, 61-361 Poznań

tel. 61 878 04 08, faks 61 878 02 85, www.johnguest.com, e-mail: info@johnguest.pl