

## Nowe kotły kondensacyjne

# KOMPAKT GREEN

## marki Beretta

**Szybki rozwój wiedzy technicznej przyczynia się do ciągłego poszukiwania przez Berettę nowych rozwiązań w systemach grzewczych. Wszystkie nowe pomysły zostają poddane szczegółowej weryfikacji w laboratoriach koncernu, zaś niektóre zostają wykorzystane w przyszłych modelach kotłów.**

Wiele propozycji rozwiązań pada również od samych użytkowników. Przykładem może tu być modyfikacja kotła stojącego Venus podyktowana oczekiwaniami klientów. Pierwotnie w ofercie sprzedaży posiadaliśmy tylko jednofunkcyjne kotły **Venus** (16-69 kW). Dzisiaj oferujemy również kotły dwufunkcyjne typu Venus (24-31 IC 80) – z wbudowanym zasobnikiem 80-litrowym, które w pełni zaspokajają potrzeby zarówno centralnego ogrzewania (zakres dostępnych mocy kotłów jednofunkcyjnych od 16 do 69 kW) i ciepłej wody użytkowej (modele dwufunkcyjne – moc pochłaniania 24 lub 30,5 kW). Inną zmianą jest możliwość podłączenia do kotła Venus sterownika pogodowego firmy Siemens (RVA 33.121) oraz możliwość sterowania trzema strefami grzewczymi. Uzyskujemy w ten sposób pełną kontrolę nad systemem grzewczym.

Sprawność w kotłach atmosferycznych osiągnęła już swoje górne granice. Konstruktorzy skupili się zatem na poszukiwaniu przyczyn strat energii powstających w procesie spalania. Podczas badań okazało się, że tradycyjne kotły nie uzyskują tak wysokich sprawności, ponieważ znacząca część energii zawarta jest w pa-

rze wodnej spalin wychodzącej do kolumna. Jedynym możliwym sposobem odzyskania tej energii jest obniżenie temperatury spalin poniżej punktu rosy. Takie rozwiązanie zastosowano właśnie w kotłach kondensacyjnych, których sprawność sięga 108%. Jego



sprawność (w porównaniu do kotła konwencjonalnego) sięga 108%. Jednak aby ją uzyskać należy spełnić podstawowy warunek, jakim jest obniżenie temperatury wody w obwodzie c.o. poniżej 55°C. Jeśli warunek ten zostanie spełniony wówczas na-

stępuje odzysk ciepła zawartego w spalinach. Ze względu na niski parametr wody zasilającej układ c.o. kotły te najlepiej nadają się do ogrzewania podłogowego, ściennego lub sufitowego. Przy zastosowaniu tradycyjnych grzejników (wysoka temperatura w układzie c.o.) kotły te również wykazują znacznie wyższą sprawność. Wynika to głównie z zastosowania szczelnych komór spalania oraz systemu kominowego koncentrycznego, a także z możliwości bardzo dokładnego wyregulowania parametrów pracy kotła monitorowanych przez mikroprocesor.

Nowe kotły kondensacyjne **Kompakt Green** marki Beretta spełniają wszystkie potrzeby użytkownika. Dostępne wersje kotłów jednofunkcyjnych 16 i 35 kW umożliwiają zastosowanie najnowszej technologii zarówno w „małych” jak i w „dużych” instalacjach (w ofercie dostępne także pakiety ze 120-litrowym zasobnikiem wody). Wersja kotła dwufunkcyjnego **Kompakt Green 25 e.s.i.** gwarantuje odpowiedni komfort c.w.u.. Moc wymiennika c.w.u. została podwojona, tak aby przy niskim parametrze wody w pierwotnym obiegu wydatek c.w.u. nie uległ zmianie (10,2 l/min przy  $d_t = 35^\circ\text{C}$ ). Dodatkowym atutem wyróżniającym kotły Beretta jest możliwość zastosowania modułu dodatkowej strefy grzewczej, dzięki czemu można regulować temperaturę wody w strefach wysokiego i niskiego parametru (przy wykorzystaniu krzywych grzewczych).

We wszystkich modelach rodziny **Kompakt Green** wbudowany został panel ciekłokrystaliczny, wyświetlający aktualny status kotła. Zastosowanie mikroprocesora umożliwia ustawianie parametrów funkcjonowania kotła w sposób indywidualny, dostosowany do własnych potrzeb. Wielorakość regulacji i możliwość zastosowania dodatkowych funkcji powoduje, żeocioł staje się integralną częścią całego systemu grzewczego i niezależnie od zmieniających się warunków klimatycznych utrzymuje stałą temperaturę w pomieszczeniach.

Dla szczególnie wymagających klientów Beretta oferuje kocioł stojący **Cupra Green** z wbudowanym zasobnikiem 130-litrowym wykonanym ze stali nierdzewnej INOX. Jest to wysokiej klasy kocioł dwufunkcyjny, który w pełni pokrywa zapotrzebowanie na c.o. i na c.w.u. W kotle tym został zastosowany zasobnik, dzięki któremu możliwy jest duży pobór wody w tym samym czasie z kilku źródeł. Dodatkowo, w kotle znajduje się sprzęgło hydrauliczne, dzięki któremu następuje odseparowanie obwodu c.o. od obwodu kotła. Kolejną nowością jest możliwość podłączenia i sterowania trzema niezależnymi obiegami c.o.. Zamontowany w elektronice mikroprocesor kontroluje proces spalania gazu, jak również całą pracę systemu.

Biorąc pod uwagę rosnące koszty nośników energii, Beretta wprowadziła do swojej oferty całkowicie nowy produkt – kolektor słoneczny, który jest nie tylko rozwiązaniem tańszym, ale także bardziej przyjaznym środowisku. Eksperti szczególnie polecają zastosowanie układów solarnych wraz z kotłami kondensacyjnymi. Zestaw taki oferuje również Beretta. W okresie letnim całkowicie zapotrzebowanie na ciepłą wodę użytkową pokrywa kolektor, który pochłania energię słoneczną a jedno-



częście ogranicza do minimum efekt „odbicia”. Uzyskanie energii z kolektora możliwe jest, naturalnie, także w pozostałych porach roku. W zależności od wielkości gospodarstwa domowego istnieje możliwość wyboru zestawu składającego się z 2, 3 lub 4 kolektorów w wersjach przystosowanych zarówno do montażu na dachu płaskim oraz spadzistym. Dodatkowo, zastosowanie zasobnika o odpowiedniej pojemności powoduje pokrycie zapotrzebowania na c.w.u. nawet w czasie, kiedy odbiór energii słonecznej jest niemożliwy (na przykład w nocy).

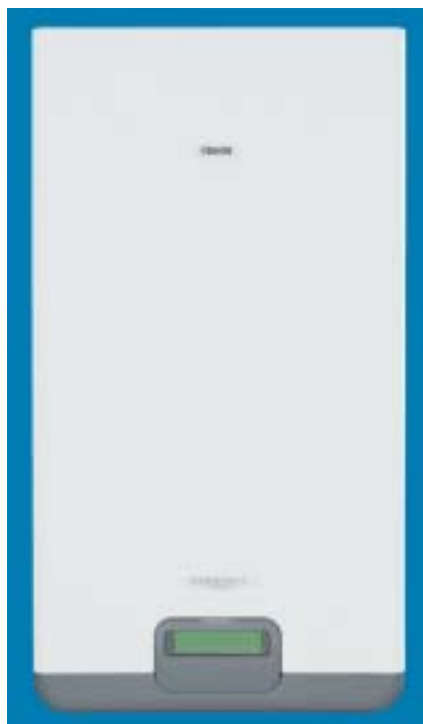


**RUG Riello**  
**Urządzenia Grzewcze S.A.**  
 ul. Kociewska 28/30  
 87-100 Toruń  
 tel. (56) 657 16 00  
 faks (56) 657 16 57  
 infolinia: 0 800 154 049  
 www.beretta.pl  
 e-mail: info@beretta.pl

**Kocioł Cupra Green**



**Kocioł Kompakt Green**



**Kocioł Venus**

