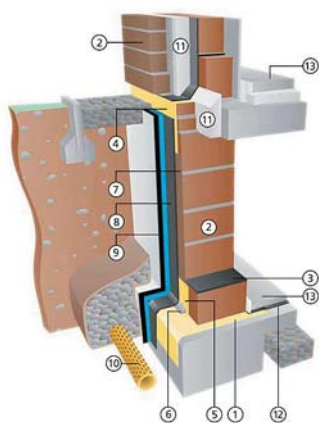


Systemy izolacji budowli BOTAMENT



Izolacja przeciw wilgotności gruntu oraz niesiętrzającej się wodzie infiltracyjnej

Izolacja budynku przy zastosowaniu systemu BOTAMENT® Systembaustoffe

- 1 - izolacja pozioma (BOTAZIT® M 34 lub BOTAZIT® MS 30),
- 2 - ściana murowana, 3 - izolacyjna warstwa odcinająca,
- 4 - izolacja części cokołowej budynku (BOTAZIT® M 34 lub BOTAZIT® MS 30), 5 - izolacja przeciw negatywnemu oddziaływaniu wody (BOTAZIT® M 34 lub BOTAZIT® MS 30), 6 - wyoblenie z zaprawy mineralnej (BOTACEM® M 100), 7 - gruntowanie podłoża (BOTAZIT® BE 901 Koncentrat lub BOTAZIT® D 12), 8 - izolacja pionowa wykonana w dwóch warstwach (BOTAZIT® BM 92 Schnell/Winter, BM1), 9 - płyta ochronno-drenażowa BOTAZIT® DS 993, 10 - drenaż, 11 - termoizolacja, 12 - izolacja pozioma posadzki (BOTAZIT® BM 92 Schnell/Winter, BM1), 13 - jastrych



ZASTOSOWANIE

System izolacji budowli BOTAMENT opracowany został w oparciu o bitumiczne powłoki grubowarstwowe BOTAZIT® BM 92 Schnell, BOTAZIT® BM 92 Winter, BOTAZIT® BM1, powłokę gruntującą BOTAZIT® BE 901 oraz płytę ochronno-drenażową BOTAZIT® DS 993. BOTAZIT® BM 92 Schnell/Winter, BM1 są wysokiej jakości bitumicznymi izolacjami grubowarstwowymi, których skuteczność potwierdzona została w warunkach budowy; System izolacji budowli BOTAMENT może być realizowany szybko i sprawnie przez cały rok, łączy w sobie nowoczesne produkty z oferty oraz fachowe doradztwo producenta chemii budowlanej

CHARAKTERYSTYKA

- **BOTAZIT® 92 Schnell** – bitumiczna powłoka grubowarstwowa 2K
 - bardzo szybki czas schnięcia i odporności na deszcz
 - wysoka wytrzymałość
 - wysoka elastyczność, mostkuje pęknięcia
 - wzmocniona włóknami
 - bezrozpuszczalnikowa
- **BOTAZIT® BM 92 Winter** – bitumiczna powłoka grubowarstwowa 2K
 - obróbka od temp. 0°C do +15°C
 - przechowywanie od -5°C
 - szybkie schnięcie nawet przy niskich temperaturach
 - wzmocniona włóknami
 - bezrozpuszczalnikowa
- **BOTAZIT® BM 1** – bitumiczna powłoka grubowarstwowa
 - wysoka elastyczność, mostkuje pęknięcia
 - bardzo szybki czas schnięcia
 - duża wydajność
 - bardzo dobra obróbka dzięki wypełnieniu polistyrenowemu
 - możliwość nanoszenia metodą natryskową
- **BOTAZIT® BE 901** – bezrozpuszczalnikowa bitumiczna powłoka gruntująca (koncentrat) stosowana jako podłoże pod kolejne bitumiczne powłoki grubowarstwowe i cienkowarstwowe, jako grunt pod rozpuszczalnikowe warstwy bitumiczne i bitumiczne masy szpachlowe, bitumiczną izolację samoprzylepną na zimno oraz papy termozgrzewalne
- **BOTAZIT® DS 993** – płyta drenażowa oraz do ochrony izolacji budowli przed uszkodzeniami

INFORMACJE DODATKOWE

Dystrybucja: sprzedaz przez autoryzowane hurtownie materiałów budowlanych na terenie całego kraju

Pozostała oferta:

- Klejenie i spoinowanie płytek – zaprawy klejowe i do spoinowania płytek w łazienkach, na balkonach i tarasach (kompleksowe systemy tarasowe)

- Obróbka betonu – profesjonalne materiały do naprawy powierzchni betonowych przed układaniem okładzin ceramicznych, oferta obejmuje masy naprawcze, masy szpachlowe, wylewki samopoziomujące
- Płyta budowlana – wszechstronne zastosowanie w aranżacji pomieszczeń użytkowych, w szczególności nowoczesnych łazienek, jak również przy renowacji remontach budynków (np. wyrównywanie ścian)



Nakładanie bitumicznej izolacji grubowarstwowej z BOTAZIT® BM 92 Schnell/Winter, BM1 na zagruntowane podłoże z BOTAZIT® BE901



Klejenie płyty ochronno-drenażowej BOTAZIT® DS 993

**BOTAMENT®
SYSTEMBAUSTOFFE**
UL. PRĄDZYŃSKIEGO 20
63-000 ŚRODA WLKP.

TEL. 061 286 45 20, -33, FAKS 061 286 45 14
www.botament.pl, e-mail: info@botament.pl

BOTAMENT® 
SYSTEMBAUSTOFFE