



**StoSignature**  
Dekoracyjne powłoki elewacyjne



Think it. Do it.



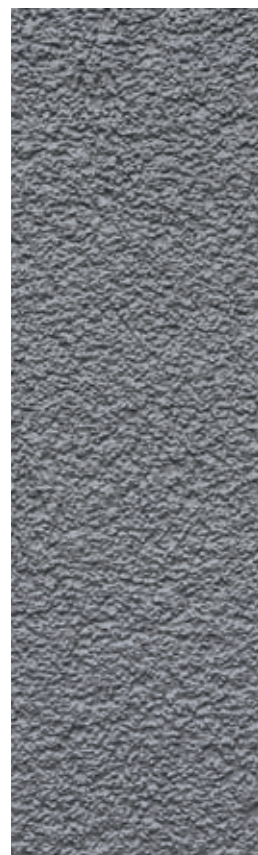
# StoSignature

łączy różnorodne materiały i techniki, tworząc nowoczesną kolekcję dekoracyjnych powłok elewacyjnych.

Odkrywaj  
Inspiruj się  
Projektuj

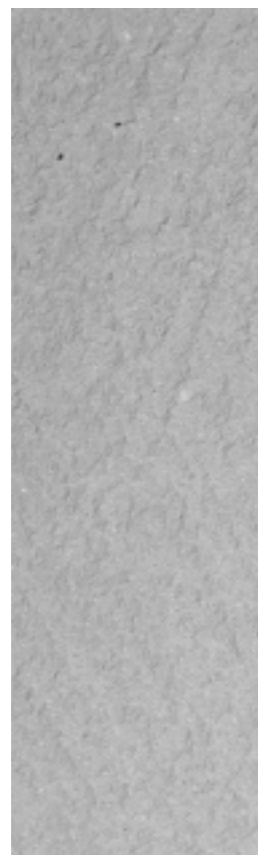
# StoSignature

Standard



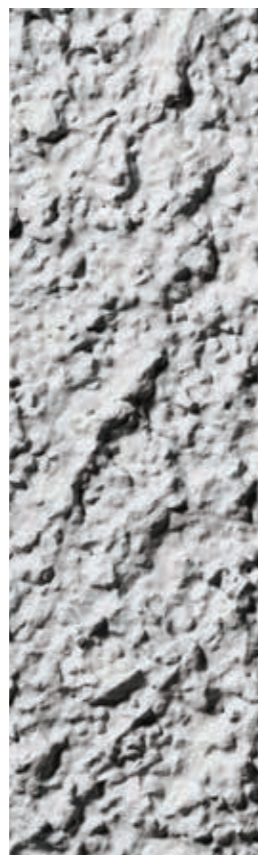
str. 8

Fine



str. 12

Rough



str. 16

Linear



str. 20

Graphic



str. 24

+

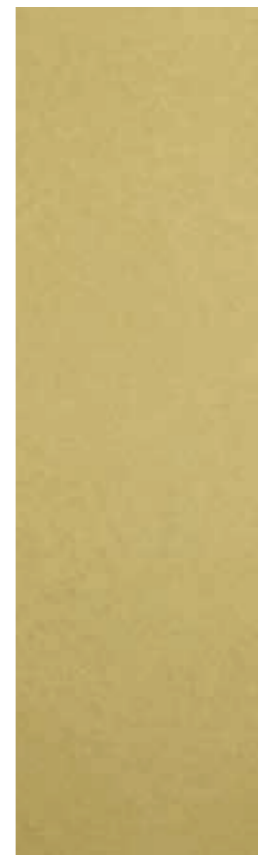
Kolor



str. 28

+

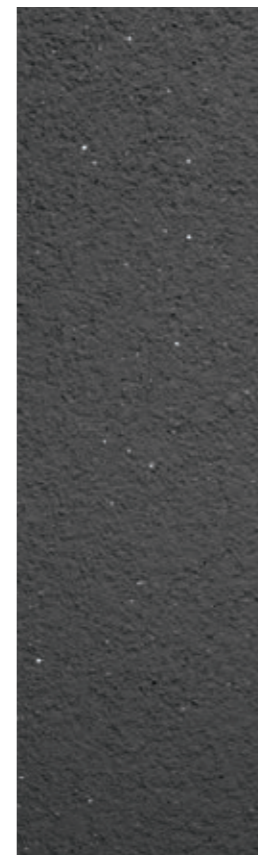
Powłoka laserunkowa



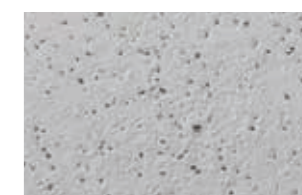
str. 28

+

Posypki



str. 32



str. 36

## Struktury

Materiały, od klasycznego tynku zacieranego, aż po tynk modelowany o małej lub dużej ziarnistości, w połączeniu z różnymi technikami wykonania, tworzą nowoczesne struktury dekoracyjne.

## Struktury + efekty dekoracyjne

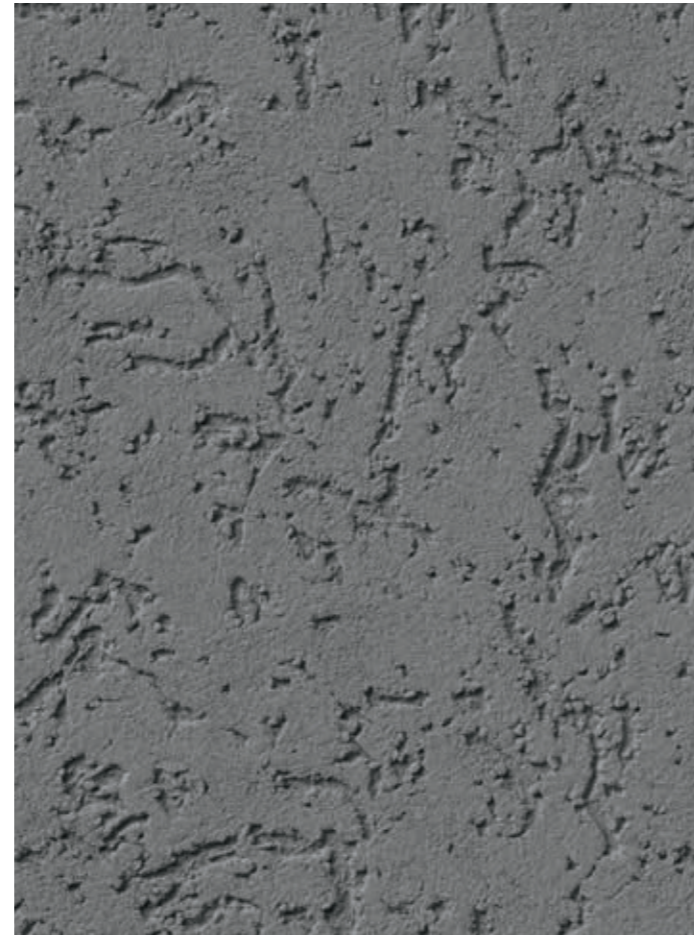
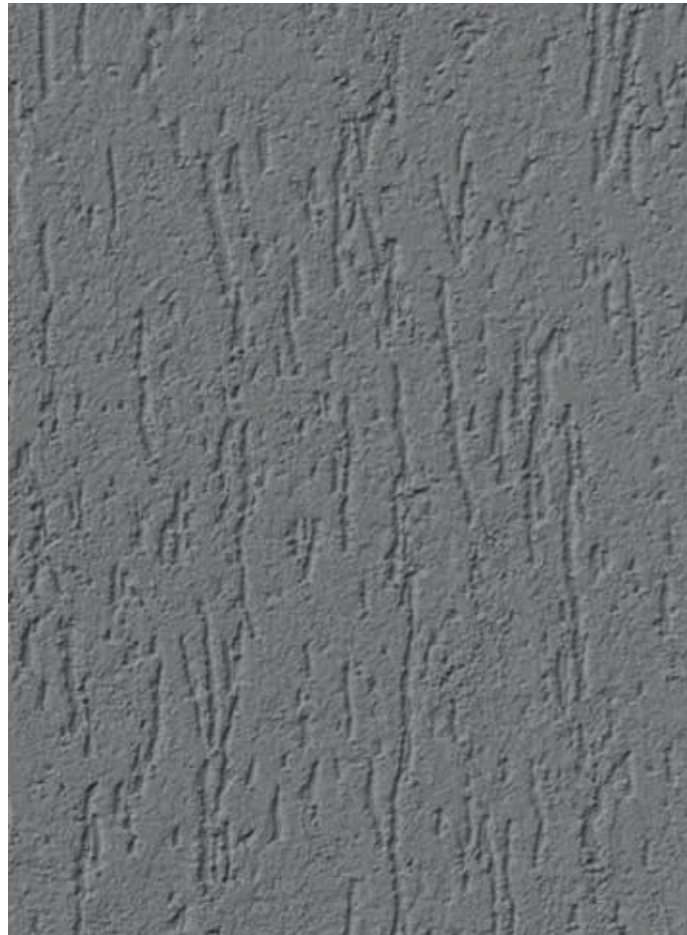
Struktury wzbogacone o kolorystykę, laserunek lub inne materiały dekoracyjne tworzą nowe efekty.

## Impresje

Wygląd elewacji może być wzbogacony o efekt naturalnego kamienia, rdzy, drewna czy betonu.

Struktura

# Standard



## Standard-R 10

Tynk żłobiony, zacierany  
jednokierunkowo

Zastosowano:  
Stolit® R 1,5

## Standard-R 20

Tynk żłobiony, zacierany ruchami  
kolistymi

Zastosowano:  
Stolit® R 3,0

## Standard-K

Tynk o strukturze baranka

Zastosowano:  
Stolit® K 2,0

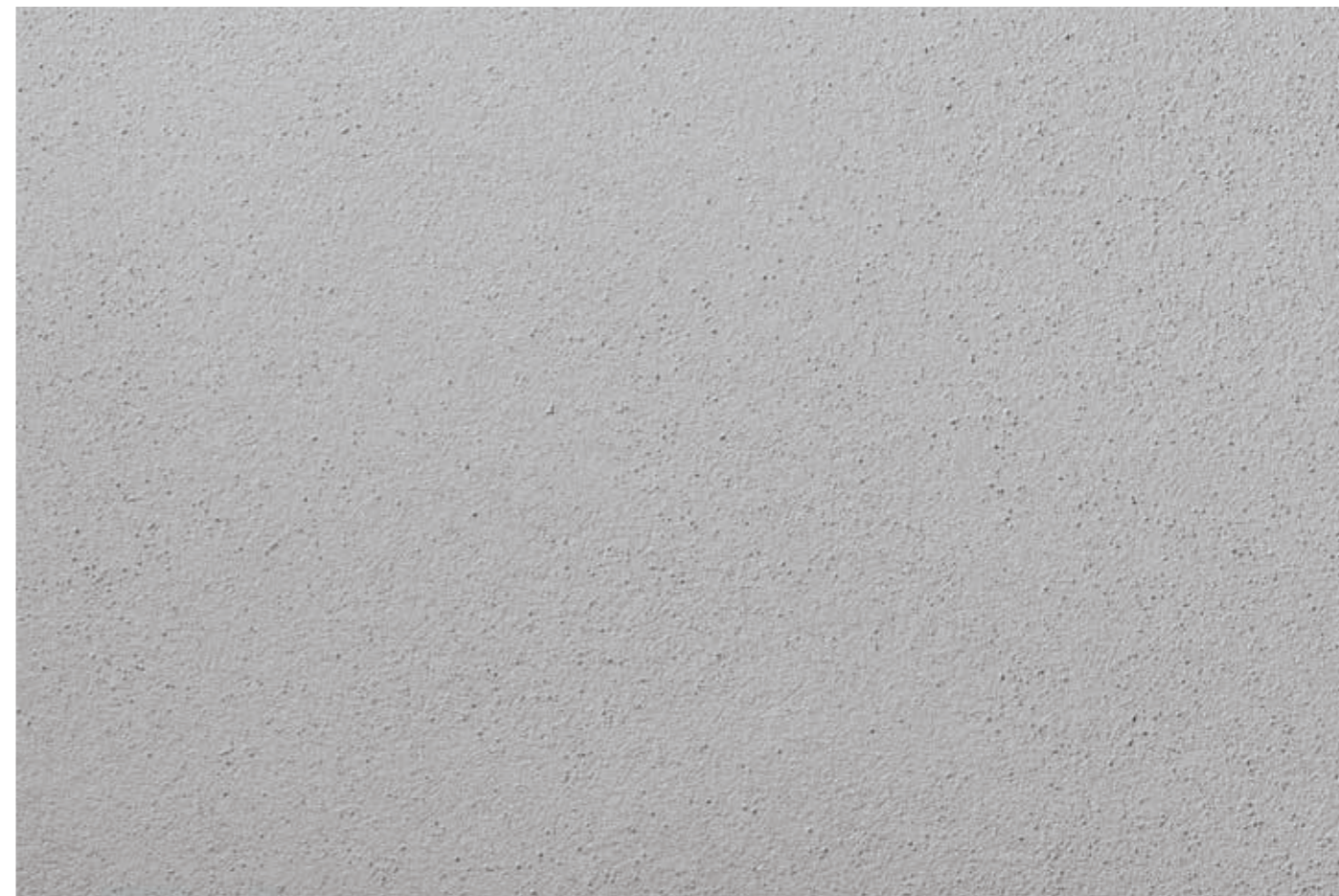
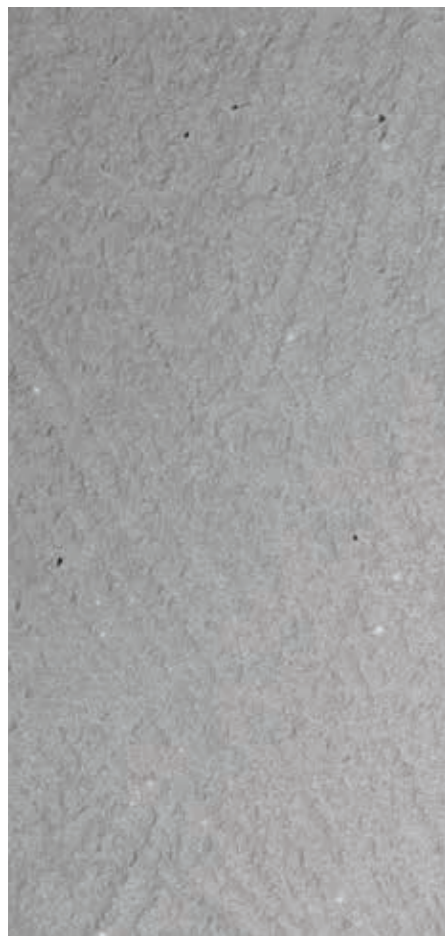
## Struktura: Standard

Dom jednorodzinny | Dettingen/Teck, Niemcy



**Zastosowane produkty Sto:**  
StoTherm Classic®  
Sto-Dämmplatte Top32, 22 cm  
StoLevell Classic  
Stolit® K 3,0  
StoColor Dryonic S 37102, HBW 11 %  
**Zdjęcia:**  
Martin Baitinger

# Struktura Fine



## Fine 10

Tynk drobnoziarnisty, szlifowany powierzchniowo, o wyglądzie drobnych ryfli

Zastosowano:  
Stolit® K 1,5  
Stolit Milano®

## Fine 20

Tynk drobnoziarnisty, strukturalny, nieregularnie, filcowany i szlifowany

Zastosowano:  
Stolit® K 1,5  
Stolit Milano®

## Fine 30

Tynk drobnoziarnisty, gładki, szlifowany na całej powierzchni

Zastosowano:  
Stolit® K 1,5,  
Stolit Milano®

## Fine 40

Filcowany tynk o drobnej strukturze

Zastosowano:  
Stolit® K 1,5  
Stolit® MP

## Struktura: Fine

Mediateka | Oberkirch, Niemcy



### Projekt architektoniczny:

Wurm + Wurm Architekten Ingenieure, Bühl, Niemcy

### Zastosowane produkty Sto:

StoTherm Classic®

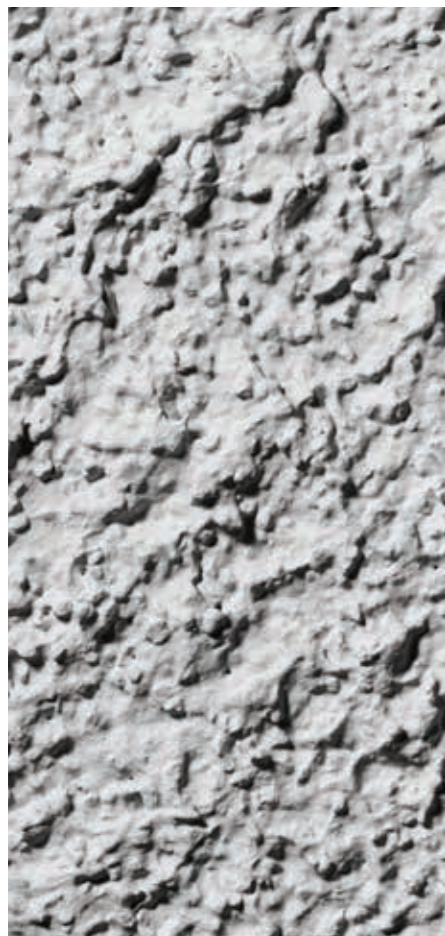
Struktura Fine 30: tynk Stolit® K 1,0 z tynkiem Stolit Milano®

### Zdjęcia:

J. Vogt



# Struktura Rough



## Rough 10

Tynk gruboziarnisty, struktrowany wałkiem

Zastosowano:  
Stolit® Effect

## Rough 20

Tynk gruboziarnisty, struktrowany wałkiem, częściowo wygładzony

Zastosowano:  
Stolit® Effect

## Rough 30

Tynk struktrowany długimi, nieregularnymi pociągnięciami

Zastosowano:  
Stolit® Effect

## Rough 40

Tynk struktrowany krótkimi, nieregularnymi pociągnięciami

Zastosowano:  
Stolit® Effect

## Rough 50

Tynk o szorstkiej powierzchni, swobodnie zacierany pędzlem, struktrowany

Zastosowano:  
Stolit® Effect

## Struktura: Rough

E-Ton Solar Tech Building | Tainan City, Taiwan



### Projekt architektoniczny:

Prof. Hans Hollein, Wiedeń, Austria

### Zastosowane produkty Sto:

Struktura Fine 40: Stolit® MP, połączona z efektem: Color Metallic fine

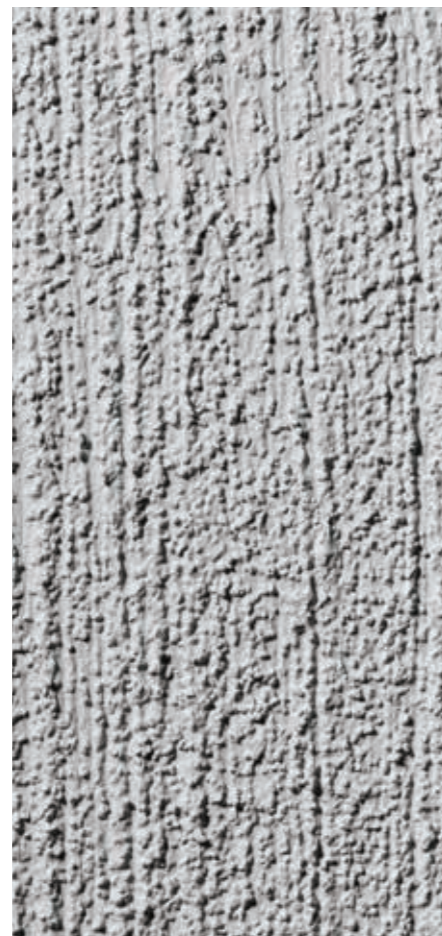
Struktura Standard-K: Stolit® K 1,5 ze StoColor Metallic

Struktura Rough 10: Stolit® Effect ze StoColor Metallic

### Zdjęcia:

Light House Image

Struktura  
**Linear**



### **Linear 10**

Tynk szczotkowany

Zastosowano:  
Stolit® Effect

### **Linear 10**

Tynk szczotkowany

Zastosowano:  
Stolit® K 1,5

### **Linear 20**

Tynk drobnoziarnisty, ryflowany

Zastosowano:  
Stolit® MP  
farba elewacyjna Sto

### **Linear 30**

Wyprawa tynkarska z grubym ryflem,  
z powłoką malarską

Zastosowano:  
StoLevell Combi plus  
StoPrim Micro  
StoColor Silco Fill  
StoColor Silco

## Struktura: Linear

Centrum Rehabilitacji | Bolzano, Włochy



**Projekt architektoniczny:**  
MoDus Architects, Brixen, Włochy  
**Zastosowane produkty Sto:**  
StoTherm Vario/StoTherm Mineral  
Struktura Linear 30  
**Zdjęcia:**  
René Riller

Struktura

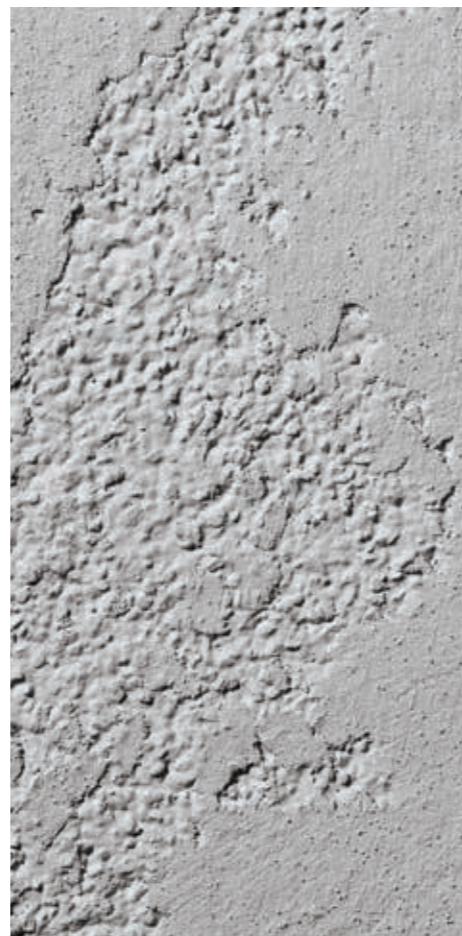
# Graphic



## Graphic 10

Tynk o drobnej strukturze z wzorem wykonanym za pomocą szablonu

Zastosowano:  
Stolit® K 1,5  
Stolit® MP



## Graphic 20

Tynk o strukturze baranka, miejscowo wygładzony

Zastosowano:  
Stolit® K 3,0,  
Stolit® MP



## Graphic 30

Tynk drobnoziarnisty z nieregularnymi "łatami" z osobnej warstwy tynku

Zastosowano:  
Stolit Milano®



## Graphic 40

Tynk drobnoziarnisty z rysunkiem siatki

Zastosowano:  
Stolit Milano®



## Graphic 50

Tynk drobnoziarnisty z rysunkiem siatki, miejscowo wygładzony

Zastosowano:  
Stolit Milano®

## Struktura: Graphic

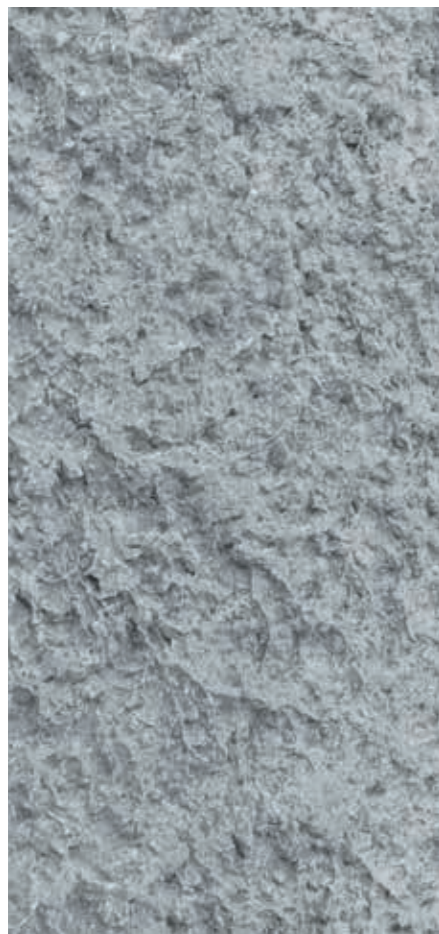
Przedszkole Eulenberg | Frankfurt nad Menem, Niemcy



**Projekt architektoniczny:**  
dirschl.federle\_architekten, Frankfurt, Niemcy  
**Zastosowane produkty Sto:**  
StoTherm Classic® + StoVentec R  
Struktura Graphic 10: Stolit® K na tynku StoNivellit®  
**Zdjęcia:**  
Axel Stephan, Jörg Hempel

Efekty dekoracyjne

# Powłoki laserunkowe lub kryjące



## Lasura rough

Powłoka laserunkowa  
na gruboziarnistym podłożu

Zastosowano:  
StoColor Lasura  
StoColor Sil

## Lasura Metallic fine

Powłoka laserunkowa  
na tynku modelowanym

Zastosowano:  
Stolit® MP  
StoColor Metallic

## Color Metallic fine

Powłoka metaliczna  
na tynku drobnoziarnistym

Zastosowano:  
Stolit® MP  
StoColor Jumbosil  
StoColor Metallic

## Color Partial

Powierzchnia gruboziarnista z powłoką  
metaliczną na wierzchołkach ziarna  
struktury

Zastosowano:  
Stolit® Effect  
StoColor Metallic

## Efekt dekoracyjny: powłoka laserunkowa

Szkoła im. Rudolfa Steinera | Villingen-Schwenningen, Niemcy



### Projekt architektoniczny:

Lederer-Ragnarsdóttir-Oei, Stefanie Lempert, Stuttgart, Niemcy

### Zastosowane produkty Sto:

Struktura Rough 10: StoMiral® K 6,0

w połączeniu z efektem Lasura rough, StoSil Lasura

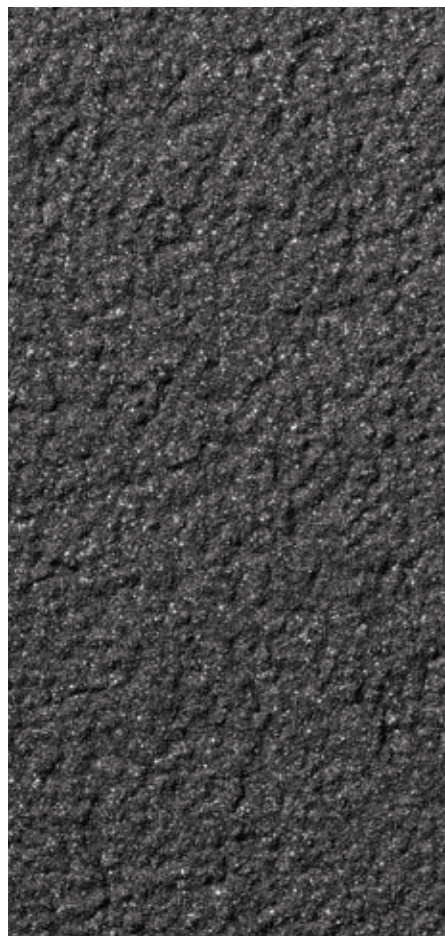
### Zdjęcia:

MGVS



Efekty dekoracyjne

# Posypki



## Sto-Siliciumcarbid fine

Połyskujący, drobnoziarnisty węgiel krzemu natryśnięty na tynk pokryty farbą

Zastosowano:  
Stolit® K 3,0  
StoColor Maxicryl  
Sto-Siliciumcarbid F 54



## Sto-Siliciumcarbid rough

Połyskujący, gruboziarnisty węgiel krzemu natryśnięty na tynk pokryty farbą

Zastosowano:  
Stolit® K 3,0  
StoColor Maxicryl  
Sto-Siliciumcarbid F 14 / F 20



## StoEffect Vetro

Połyskujące, bezbarwne drobinki szklane, natryśnięte na tynk lub farbę

Zastosowano:  
StoSilco K 1,5  
StoEffect Vetro  
StoColor Silco



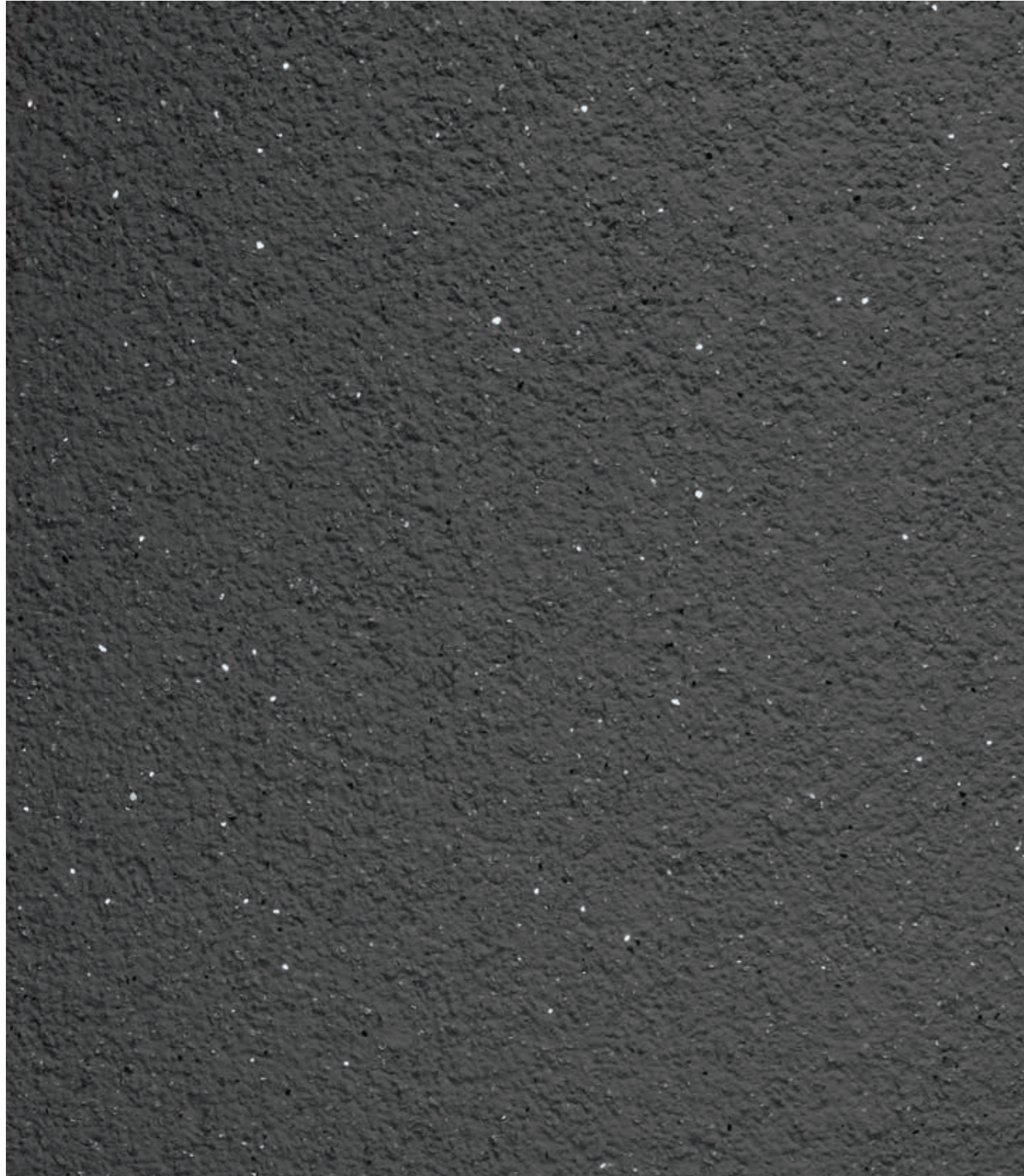
## StoEffect Terrazzo natur

Gruboziarnista mieszanka naturalnych piasków natryśniętych na tynk

Zastosowano:  
Stolit® Effect  
StoEffect Terrazzo natur

## Efekt dekoracyjny: posypki

Galeria Diamentowa | Lublin, Polska



**Projekt architektoniczny:**  
Meblohurt, Lublin, Polska  
**Zastosowane produkty Sto:**  
StoTherm Classic®  
Stolit® K 2,0  
Sto-Siliciumcarbid F 14  
**Zdjęcia:**  
Archiwum Sto

# Impresje



## Concrete 10

Tynk drobnoziarnisty o wyglądzie betonu, struktrowany i przeszlifowany

Zastosowano:  
Stolit® K 1,5

## Concrete 20

Tynk drobnoziarnisty o wyglądzie betonu, filcowany i szlifowany

Zastosowano:  
Stolit® K 1,5  
Stolit Milano®

## Concrete 30

Beton architektoniczny na bazie gładkiego tynku

Zastosowano:  
Stolit® K 1,5  
Stolit Milano®

## Concrete 40

Powierzchnia o wyglądzie starego betonu

Zastosowano:  
Stolit® Effect,  
StoEffect Terrazzo natur  
Stolit® MP

## Wood 10

Tynk drobnoziarnisty z rysunkiem słojów drewna

Zastosowano:  
Stolit Milano®

## Rust 10

Efekt rdzy. Powłoka laserunkowa z powłoka metaliczną, na tynku drobnoziarnistym

Zastosowano:  
Stolit® MP  
Stolit Milano®  
StoColor Metallic

## Impresje

Dom jednorodzinny | Somió, Hiszpania



**Projekt architektoniczny:**

Estudio de Arquitectura Pablo Fernández, Gijón, Hiszpania

**Zastosowane produkty Sto:**

Stolit Milano®

StoArmat Classic, Sto-Glasfasergewebe,

Struktura Fine 30: Stolit® K 1,5 z wielokrotnym szpachlowaniem

Stolit Milano®, szlifowane na całej powierzchni i na koniec oczyszczone

**Zdjęcia:**

Roberto Tolín Sommer

**Centra Sprzedaży:**

85-087 Bydgoszcz  
ul. Gajowa 7/9  
tel. 52 345 20 18  
fax 52 345 28 23  
cs.bydgoszcz.pl@sto.com

30-740 Kraków  
ul. Półtanki 29 G  
tel. 12 413 66 89  
fax 12 413 45 97  
cs.krakow.pl@sto.com

35-205 Rzeszów  
ul. Wspólna 4  
tel. 17 860 03 93  
fax 17 863 67 81  
cs.rzeszow.pl@sto.com

41-506 Chorzów  
ul. Niedźwiedziniec 18  
tel. 32 790 48 53/55  
fax 32 790 48 54  
cs.chorzow.pl@sto.com

20-445 Lublin  
ul. Zemborzycka 57E  
tel. 81 748 04 35  
fax 81 748 04 36  
cs.lublin.pl@sto.com

70-010 Szczecin  
ul. Szczawiowa 54 C  
tel. 91 432 18 50  
fax 91 432 18 58  
cs.szczecin.pl@sto.com

81-571 Gdynia  
ul. Chwaszczyńska 172  
tel. 58 629 96 07  
fax 58 629 98 23  
cs.gdynia.pl@sto.com

93-408 Łódź  
ul. 3 Maja 64/66  
tel. 42 672 40 30  
fax 42 670 91 41  
cs.lodz.pl@sto.com

52-315 Wrocław  
ul. Kobierzycka 20 D  
tel. 71 334 93 50  
fax 71 334 93 70  
cs.wroclaw.pl@sto.com

**Sto Sp. z o.o.**  
03-872 Warszawa  
ul. Zabraniecka 15  
tel. 22 511 61 00/02  
fax 22 511 61 01  
info.pl@sto.com  
www.sto.pl

75-120 Koszalin  
ul. Szczecińska 3  
tel. 94 346 05 93  
fax 94 346 06 02  
cs.koszalin.pl@sto.com

60-479 Poznań  
ul. Strzeszyńska 29  
tel. 61 842 59 46  
fax 61 842 59 39  
cs.poznan.pl@sto.com

**Doradcy Handlowi:**

Bielsko-Biała  
tel. 603 692 511

Gorzów Wlkp.  
tel. 605 165 128

Opole  
tel. 603 692 529

Częstochowa  
tel. 603 692 522

Kalisz  
tel. 605 165 147

Wałbrzych  
tel. 605 165 100