



foto: Masonite

naprawiać czy wymieniać

Każdy z nas, właściciele domu jednorodzinnego, w zależności od jego wieku – wcześniej czy później stanie przed takim dylematem. Żle funkcjonujące lub brzydkie okna i drzwi – naprawiać czy wymieniać? Najpierw sprawdzimy, co możemy naprawić sami, by jeszcze odwlec w czasie konieczność ich wymiany. Jeżeli wymiana – to na co powinniśmy zwrócić uwagę wybierając nowe.

■ *Dariusz Kajma*

OKNA

Mamy okna z lat 70. i 80.? Musimy je więc rozkręcać do mycia. Ponadto płacimy wysokie rachunki za ogrzewanie domu, bo okna są tak nieszczelne, że ciepło ucieka i nie zatrzymają go bariery z poutykanej waty czy nawet samoprzylepne uszczelki. Z zewnątrz do domu wpada wiatr – to wszystko ozna-

cza, że czas na nową jakość, czyli czeka nas wymiana okien. Oczywiście, są to duże koszty – dużo większe niż gdybyśmy montowali je w nowym domu w stanie surowym. Wynika to z faktu, że koszt robocizny przy wymianie jest wyższy ponad dwukrotnie. Dochodzi bowiem szereg prac dodatkowych, jak demontaż starych okien, obróbki tynkarskie wewnętrzne (a czasem i na zewnątrz), uszczelnienie i wymiana parapetów.

Mimo, iż firmy montażowe starają się wykonywać swoją robotę szybko i „czysto”, należy się liczyć w tym czasie z zakurzeniem pomieszczeń i niedogodnościami. Pierwszym krokiem jest, oczywiście, wybór okien oraz wykonawcy, najlepiej mającego odpowiedni staż autoryzowanego przedstawiciela producenta. To da nam pewność, że firma ma doświadczenie i dobrze wykona usługę. Najlepiej kupować okna łącznie z montażem, gdyż zapłacimy wtedy mniej – na taką całościową usługę VAT wynosi 7%, a na sam produkt 22%.

POMIAR

Jeżeli zdecydowaliśmy się już na firmę, w której kupimy okna, to nasza rola spro-

wadza się do wybrania materiału, z jakiego są wykonane (najczęściej PVC lub drewniane), koloru, wyposażenia oraz – co równie ważne – dopilnowania ekipy montażowej. Już przy pomiarze należy jak najwięcej pytać i precyzować swoje oczekiwania związane z nowymi oknami. Oczywiście, aby wymagać trzeba wiedzieć, na co zwrócić szczególną uwagę.

Pomiar wykonuje pracownik firmy – zdajemy się wówczas, mówiąc żartobliwie, na jego oko i przyrząd mierniczy, ale czynnie uczestniczymy w uzgadnianiu podziału okien i kierunku otwierania, zwracamy uwagę też na inne równie ważne szczegóły, np. obniżenie okna – bo w otwieraniu przeszkadza karnisz, w kuchni podwyższenie parapetu – by był dalej od blatu.

Nie należy zapominać o dodatkowym wyposażeniu, które znacznie podnosi komfort użytkowania. Chodzi na przykład o wielostopniowe uchylanie (szczególnie przydatne w sypialni czy kuchni), czy zatrask balkonowy, który pozwala zamknąć za sobą drzwi, gdy wychodzimy na balkon lub taras. Także bardzo użyteczny jest hamulec do drzwi balkonowych – wtedy podczas przeciągu nie będzie trzaskania drzwiami. Niewiele dopłacamy za te dodatki, a znacznie ułatwiają one życie

i komfort użytkowania okien. Przy słabej wentylacji w domu warto przy okazji zastosować nawiewniki okienne – ich rodzaj i liczbę powinien określić pracownik firmy podczas pomiaru.

MONTAŻ

Zanim przyjedzie ekipa, warto folią malarską zakryć meble (firmy montażowe zabezpieczają na ogół jedynie podłogę). Gdy pojawią się fachowcy z naszymi oknami, musimy przede wszystkim je sprawdzić czy są zgodne z naszym zamówieniem, czy nie mają wad, które można zauważyć od razu (czyli uszkodzeń mechanicznych), czy mają prawidłowy podział skrzydeł i kierunek ich otwierania. Wszelkie niezgodności najlepiej reklamować od razu, jeszcze przed montażem.

Przy montażu natomiast szczególnie zwracamy uwagę na kilka elementów.

Ościeżnice winny być zamontowane idealnie w pionie oraz w poziomie – to pierwszy niezbędny i konieczny do spełnienia warunków. Montażysci powinni więc być zaopatrzeni w poziomnicę odpowiedniej długości – szczególnie do drzwi balkonowych. Prawidłowo wypoziomowane okna są następnie blokowane w narożach za pomocą klinów. W trakcie mocowania dybli lub kotew jeszcze raz powinno być sprawdzone poziomnicą prawidłowe ustawienie ram.

Mocowanie na dyble (stalowe kołki rozporowe) lub kotwy stalowe jest niezbędne, gdyż sama tylko pianka montażowa trzyma zbyt słabo. Ich liczba zależy od wielkości okna – należy przyjąć, że odległość między punk-

tami mocowania wynosi ok. 70 cm, przy czym od narożnika do pierwszego punktu powinno to być ok. 15 cm **1**.

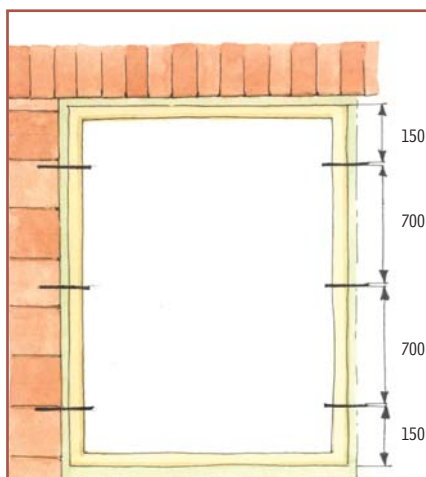
Przy uszczelnianiu dużych okien i drzwi balkonowych zwróćmy uwagę, czy zastosowano tymczasowe **rozpórki**, które zabezpieczą ramę przed wypchnięciem przez rozprężającą się piankę **2**.

W oknach z PVC należy sprawdzić, czy nie są pozasłaniane **otwory odwadniające** na dolnej ramie ościeżnicy (futryny). Woda opadowa ściekająca po płaszczyźnie okien oraz wciekająca pod ramy skrzydeł przez nieszczelne przyłgi i wpływająca do wewnętrznych otworów odwadniających, przedostaje się pod ramę i powoduje zawilgocenie murów pod oknami. Z biegiem czasu na powierzchni tynków mogą pojawić się grzyby pleśniowe.

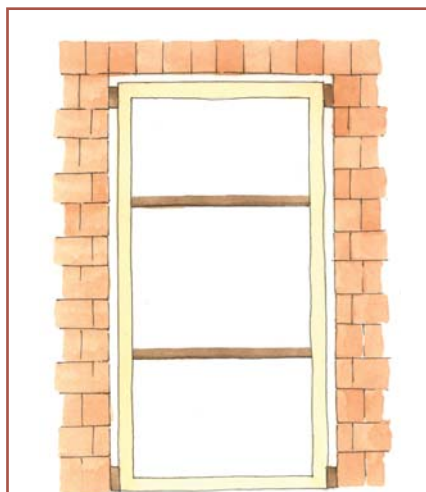
Przy obróbce zewnętrznej należy dopilnować, by **zabezpieczono silikonem szczelinę** pomiędzy murem a oknem – to uniemożliwi wnikanie wody. Szczególnie jest to ważne przy montażu parapetu zewnętrznego, gdyż przy obfitych deszczach woda może się przedostawać pod ramą do środka pomieszczenia. Szeroki parapet powinien być dodatkowo przymocowany kołkami rozporowymi tuż przy krawędzi zewnętrznej.

Parapet wewnętrzny, jeżeli jest ciężki i znacznie wystaje poza mur, musi otrzymać wsporniki podtrzymujące.

Po zakończeniu prac montażowych trzeba, w obecności pracownika firmy, sprawdzić funkcjonowanie wszystkich części otwieranych oraz sporządzić protokół odbioru i ewentualnie umieścić w nim swoje uwagi.



1 Okno nie może być zamontowane tylko na piankę montażową - konieczne musi być mocowanie na dyble (stalowe kołki rozporowe) lub kotwy stalowe. Ich liczba zależy od wielkości okna – należy przyjąć, że odległość między punktami mocowania wynosi ok. 70 cm, przy czym od narożnika do pierwszego dybla nie powinno być więcej niż 15 cm



2 Przy piankowaniu dużych okien oraz drzwi balkonowych trzeba zwrócić uwagę czy zastosowano rozpórki, które zabezpieczą ramę przed wypchnięciem przez rozprężającą się piankę.



foto: Pol-Skone

REKLAMA

OKNA I DRZWI
PCV, DREWNO, ALUMINIUM
OKNA DACHOWE, PARAPETY,
ROLETY, ŻALUZJE,
ZABUDOWY BALKONÓW
DRZWI ANTYWŁAMANIOWE
BRAMY GARAŻOWE

**Ceny fabryczne!! Profesjonalny montaż!!
Atrakcyjne rabaty!! Transport gratis!!**

**JESTEŚMY PRODUCENTEM
ZABUDÓW BALKONÓW**
COPAL®

Berlux
CENTRUM OKIEN I DRZWI

www.berlux.pl
berlux@berlux.pl
BIURA HANDLOWE W WARSZAWIE:
ul. Nowodworska 33
tel./fax 022 889 40 77
ul. Potocka 14 paw. 16
tel./fax 022 832 41 32

NAPRAWA

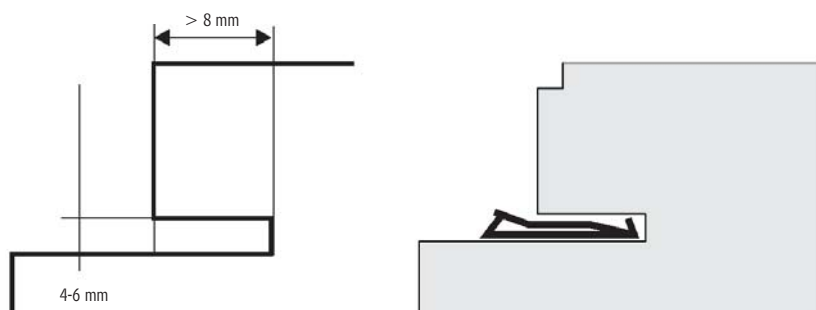
Jeżeli mamy w domu tzw. okna szwedzkie (łatwo je poznać, gdyż ramy są skręcone ze sobą) – warto pomyśleć nad ich wymianą. Starsze okna tej konstrukcji mają szereg niedoskonałości trudnych do wyeliminowania. Przede wszystkim ich wadą jest, że są wykonane z drewna litego, a nie klejonego warstwowo. To jest przyczyną ich paczenia się i krzywienia. Nie przestrzegano też kiedyś reżimu technologicznego, przede wszystkim wilgotności drewna, co również sprzyjało jego odkształcaniu. Jeżeli z różnych względów nie decydujemy się jednak na wymianę okien – podpowiemy, co można w nich naprawić.

Okno trze dołem i ciężko się zamyka...

Problem tkwi w zawiasach. Jeżeli jest możliwość regulacji góra – dół, możemy podnieść skrzydło obracając śrubą regulacyjną. Jeżeli nasze okna nie mają takich zawiasów, możemy spróbować wkręcić zawias górny lub – w ostateczności – podłożyć podkładkę na zawiasy. Aby to wykonać zdejmujemy skrzydło z zawiasów. Jeżeli ciężko schodzi, użyjmy któregoś z preparatów smarujących (np. WD-40 czy CX). Po zdjęciu, na trzpień zawiasu nakładamy podkładkę i zakładamy skrzydło. Jeżeli już nie ociera dołem – poradziliśmy sobie z problemem za pierwszym razem. Gdy nadal nie jest dobrze, trzeba spróbować powtórzyć całą operację z grubszą podkładką lub zastosować dwie.

Okno jest całkiem dobre, ale okropnie wygląda. A zatem... Przede wszystkim trzeba się pozbyć starej, najczęściej łuszczącej się farby. Najprawdopodobniej okna były kiedyś malowane farbą chemo utwardzalną, są więc dwa sposoby na pozbycie się jej – za pomocą opalarki lub

MIEJSCE WYBRANIA ROWKA POD USZCZELKĘ ORAZ JEGO WYMIARY



3 Frezarką lub pilarką tarczową trzeba wokół całego skrzydła okiennego wyciąć rowek – szerokości 4-6 mm (w zależności od grubości uszczelki) i na głębokość 8 mm. Po wykonaniu szczeliny pozostaje tylko wcisnąć w nią uszczelkę.

specjalnymi środkami chemicznymi (np. Scansol, Abbeizer), które rozpuszczają taką powłokę. Czasem zabieg trzeba powtórzyć kilkakrotnie.

Gdy drewno jest już czyste, można przystąpić do malowania. Należy pamiętać o zabezpieczeniu szyb oraz okuć. Malujemy farbami akrylowymi – przynajmniej dwukrotnie. W sklepie powinni nam pomóc przy wyborze odpowiedniej farby. Pewnym drogowskazem mogą być marki, których najczęściej używają firmy wykonujące okna (np. Sigma, Gori, Sikkens).

Farby akrylowe bardzo dobrze się rozprzodają dając ciekłą powłokę – najlepiej malować małym wałeczkiem dobranym do szerokości ramy, natomiast wąskie krawędzie małym pędzelkiem. Farby są najczęściej szybkoschnące, ale lepiej przed całkowitym wyschnięciem nie zamykać skrzydła okiennego.

Każdy silny wiatr „wpada” do środka, czyli... Uszczelnianie, to jedna z najważniejszych operacji podczas „reanimacji” starego okna. Najlepiej sprawdzają się uszczelki przylgowe (tzw. wciskane). No-

wczesne skrzydło okienne ma rowek, gdzie jest zamontowana uszczelka tylko na wcisk, co daje możliwość samodzielnej ich wymiany. Niestety, stare okna nie mają tego rozwiązania, a najczęściej w ogóle nie mają uszczelki. Mamy wtedy dwie możliwości. Pierwszą jest montaż samo- przyklepnej uszczelki, ale należy się liczyć z tym, że wystarczy tylko na jeden sezon. Druga polega na wykonaniu rowka dla uszczelki – można to spróbować zrobić samodzielnie lub zlecić fachowcowi **3**. Uszczelki przylgowe można kupić w firmach zajmujących się stolarką otworową lub w sklepach z okuciami okiennymi.

KONSERWACJA

I okna nowe, i takie po renowacji, wymagają bieżącej konserwacji – chcemy przecież, by jak najdłużej były sprawne, funkcjonalne oraz estetyczne.

Pierwszy element wymagający przeglądu to okucia. Produkowane obecnie okna są wyposażone w okucia obwiedniowe, tzn. że zamykające rygle znajdują się na prawie całym obwodzie okna. Okucia te pracują na zasadzie przesuwania się

REKLAMA



Najwyższej jakości okna i drzwi Konstrukcje z drewna i PCV

Oferujemy

- Okna i drzwi drewniane
- Drzwi tarasowe przesuwane
- Okna i drzwi balkonowe z PVC
- Ogrody zimowe z drewna lub PVC



WEST WOOD PRODUCT INTERNATIONAL Sp. z o.o.
ul. Jerzmanowska 8, 54-519 Wrocław
tel. 071 357 07 35, faks 071 357 14 87
www.westwood.pl, e-mail: westwood@epf.pl

(tarcia) elementów, a to wymaga od czasu do czasu smarowania. Okucia zanieczyszczone kurzem będą powodowały coraz większe opory i utrudniały zamykanie. Zatem trzeba smarować miejsca szczególnie narażone na „zatarcie”, czyli narożniki, rozwórkę w górnej części (tam zawsze jest najbardziej zabrudzona część), wszystkie ruchome elementy oraz miejsca ryglowania. Smarować można wyłącznie smarem lub olejem bez zawartości kwasów i żywic.

Przy tej okazji dobrze jest sprawdzić wszystkie ważne dla bezpieczeństwa części okuć w miejscach ich mocowania. W razie potrzeby należy dokręcić śruby mocujące. Te czynności trzeba wykonywać dwa, a przynajmniej raz w roku.

Następnie zajmiemy się **uszczelkami**. Obecnie okna są wyposażane w wysokiej jakości uszczelki z tworzywa sztucznego najczęściej EPDM (kautucz etylenowo-propylenowo-dienowy) lub TPE (elastomer plastyczny). Aby takie uszczelki długo zachowywały prężność, należy je konserwować jeden raz w roku, smarując profesjonalnym środkiem (producenci zale-

cają np. Fenoflex oraz olej silikonowy lub używany do konserwacji uszczelek samochodowych). Przy stwierdzeniu trwałych uszkodzeń lub odkształceń uszczelkę należy wymienić na nową.

Nie można zapomnieć o pielęgnacji powłoki malarskiej – co ok. 12 miesięcy – czyli usunięciu drobnych uszkodzeń, oczyszczeniu z kurzu i tłuszczu powierzchni akrylowej oraz naniesieniu miękką gąbką lub szmatką balsamu do drewna (np. Fenosolu).

Gwarantuje to poprawienie wyglądu powierzchni i zabezpiecza powłokę lakierowniczą przed niszczącym wpływem czynników zewnętrznych.

Do mycia wystarczy woda z dodatkiem dowolnego, niestężonego detergentu. Do czyszczenia powierzchni akrylowych należy stosować wyłącznie neutralne środki czyszczące!

W momencie wystąpienia nietypowych objawów, takich jak ciężkie zamykanie okna czy zablokowanie klamki – najlepiej od razu wezwać firmę serwisującą. Specjaliści będą również potrzebni do wymiany okuć (szczególnie w obrębie zawiasów skrzydła i ramy).

DRZWI WEWNĘTRZNE

Oddzielają i zamykają pomieszczenia, ale równie ważne jest, by jednocześnie harmonizowały z wnętrzem, gdyż są jego istotnym elementem dekoracyjnym. Drzwi są bardzo indywidualnym elementem każdego domu. Na ich wybór wpływają nasze poczucie estetyki, wygoda a także przyzwyczajenia. Na rynku jest wiele modeli drzwi, które różni materiałem, wykonaniem, wzór, również cena. Gustu się nie komentuje, jednak warto go poprzeć kilkoma ogólnymi zasadami. Generalnie drzwi z szybami służą doświetleniu pomieszczeń, np. przedpokoju. Kolory – ciemne do dużych powierzchni, jasne – dla wizualnego powiększenia – do małych. Tam, gdzie brakuje miejsca na otwarcie drzwi, musimy zastosować przesuwne lub łamane. Bardzo ładnie prezentują się też drzwi szklane (szyba ze szkła hartowanego) gładkie, mleczne czy ornamentowe.

STARE NA NOWE

Przy wymianie drzwi obowiązują podobne zasady, jak przy demontażu okien. Pozby-

REKLAMA

Doskonały czas by kupić okna OKF



JAKOŚĆ

od roku 1991

■ DLACZEGO? 15 lat OKF!!!

Teraz wyjątkowo stabilne i wytrzymałe okna, drzwi i rolety w specjalnej promocyjnej cenie! Gwarancja ceny do końca roku! Tańszy nawet do 50% montaż okien! Ogłaszamy!! Jeśli planujesz zakup okien musisz spotkać się z nami!!

ZADZWOŃ DO DORADCY TECHNICZNEGO

tel. kom. 0 693 155 527, tel. 032 226 07 51, faks 032 226 19 91, e-mail: okf@okf.pl

SALONY FABRYCZNE: | KATOWICE 032 258 33 87 | SOSNOWIEC 032 297 91 60 | GLIWICE 032 231 52 47 | KRAKÓW 012 414 27 88

■ JAK? Zadzwoń do nas teraz!

Spotkaj się z Doradcą Technicznym OKF i koniecznie zamów do końca lipca!

Termin montażu zaplanuj z nami do końca roku. Tysiące ludzi kupuje okna w ostatniej chwili a dlaczego niektórzy ludzie zarabiają pieniądze na planowaniu?!

■ ZRÓB TO?

Bez względu na to, gdzie mieszkasz potrzebujesz dobrych okien nim zdrożeje ropa i stal, nim sezon rozkręci się na dobre. Czy potrafisz wykorzystać szansę i fakt że, OKF ma 15 –lecie w tym roku ?

Co możemy dać Tobie ?!

DOBRE OKNA w wyjątkowo promocyjnej cenie jeśli planujesz i chcesz ten fakt wykorzystać !

Zapraszamy !

OKF

OKNA I DRZWI

Mikołów, ul. Reymonta 11B

www.okf.com.pl



Certyfikat Jakości



ISO 9001 : 2000

wamy się starej ościeżnicy, przygotowujemy otwór z odpowiednim luzem na wypionowanie i piankowanie. Bardzo kłopotliwa jest wymiana drzwi w przypadku, gdy stara futryna jest metalowa, często zalana betonem również w posadzce. Może to spowodować uszkodzenie podłogi, glazury i duże uszkodzenie tynków. Dlatego w tym przypadku najlepiej połączyć wstawianie nowych drzwi z remontem ścian i podłóg.

Możemy też wymienić tylko skrzydła drzwiowe, ale to się wiąże z wykonaniem ich na zamówienie (wyższa cena) i tak pozostaną mało estetyczne metalowe futryny.

W zależności od tego, czy będziemy montowali futrynę tradycyjną czy regulowaną – praca wygląda trochę inaczej. Różnica polega na tym, że ościeżnice tradycyjne instaluje się przed naprawą lub remontem ścian, a regulowaną po wszelkich wykończeniach.

Przy montażu ościeżnic regulowanych, które najczęściej są z płyty MDF (mniej stabilnej niż tradycyjne z drewna pełnego klejonego) należy pamiętać, by ostrożnie posługiwać się pianką montażową i zastosować przynajmniej 4 rozporki, co zapobiegnie wygięciu ramia-ków.

Przy zamawianiu drzwi najczęstszym błędem jest nieprawidłowe określenie kierunku ich otwierania oraz szerokości. Przypomnijmy więc zasadę – kierunek otwierania drzwi zawsze określamy stojąc przed nimi i otwierając do siebie – jeżeli zawiasy są po prawej stronie to drzwi są prawe, po lewej – lewe 4. Z kolei szerokość drzwi, określana jest potocznie liczbami. Przykładowo, „80” – to jest szerokość prześwitu w ościeżnicy, natomiast otwór w murze to około 90 cm, w zależności od rodzaju futryny. I odpowiednio „70” – do otworu w murze około 80 cm.

ŁADNE I BEZPROBLEMOWE

Sama wymiana drzwi na nowe nie zwalnia nas od poprawnego ich użytkowania już od początku. Konserwacja drzwi wewnętrznych polega na czyszczeniu ich środkami do pielęgnacji drewna. I to ma zastosowanie do drzwi drewnianych, fornirowanych, jak i płytowych. Należy również sprawdzać i ewentualnie dokręcać wkręty lub śruby mocujące klamkę. Okresowo smarujemy zawiasy.

Dzisiaj można zrealizować niemal każde „drzwiowe” marzenie. Z przeszkleniami lepiej doświetlić pomieszczenie (fot. Ronkowski)

DRZWI WEJŚCIOWE

To jeden z najważniejszych elementów domu – są na ogół najczęściej używane, poza tym decydują o naszym poczuciu bezpieczeństwa. Dlatego tak ważny jest wybór takich drzwi, które spełnią wymogi bezpieczeństwa, ale też izolacyjności cieplnej oraz akustycznej. Według normy, współczynnik przenikania ciepła U drzwi wejściowych powinien być nie większy niż $2,6 \text{ W}/(\text{m}^2\text{K})$. O ich izolacyjności decyduje masa skrzydła oraz warstwa ocieplenia umieszczonego w ramie, najczęściej z wełny mineralnej, styropianu lub pianki poliuretanowej. Dobrą izolacyjność – $1,2\text{-}2 \text{ W}/(\text{m}^2\text{K})$ – mają drzwi drewniane ocieplone styropianem. W drzwiach z PVC izolacją jest pianka poliuretanowa (wkładki termoizolacyjne umieszczane są również w profilach), co na pewno wpływa na ich izolacyjność cieplną, która wynosi $1,3\text{-}2,5 \text{ W}/(\text{m}^2\text{K})$. Drzwi stalowe ociepla się pianką poliuretanową lub wełną mineralną i mogą mieć U nawet mniejsze od $1,0$.

W drzwiach wejściowych izolacja cieplna jest również buforem dla dźwięków.

WYBÓR

W domu jednorodzinnym praktycznie można zastosować trzy rodzaje drzwi – drewniane, metalowe i z PVC. Na rynku jest sporo firm oferujących dobrej jakości drzwi wejściowe z wszystkich tych materiałów. Spotkać można także drzwi wykonane z aluminium i włókna szklanego, ale rzadko mają zastosowanie w domach jednorodzinnych.

Drewniane – najczęściej są z drewna sosnowego lub świerkowego, ciekawszą estetykę mają jednak te z drewna liściastego (dębowe, jesionowe) lub egzotycznego (tek, mahoń). Najlepiej, gdy rama skrzydła jest wykonana z drewna klejonego, bo to zapobiegnie wypaczaniu się całej konstrukcji. Mogą być wzmocnione blachami stalowymi umieszczanymi pod okładzinami z drewna. Powierzchnia skrzydeł drzwi drewnianych może być gładka lub ozdobiona listwami bądź kasetonami. Przed wilgocią i wpływem warunków atmosferycznych zabezpiecza je lakier, impregnacja, farba akrylo-

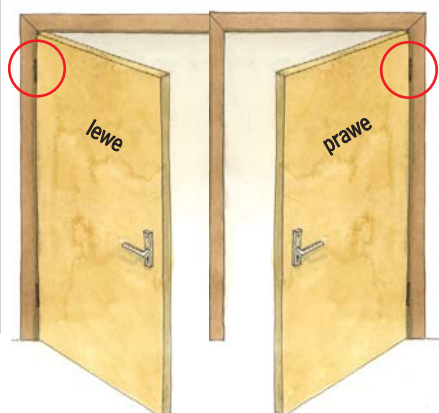


wa (transparentna lub kryjąca), emalia chemoutwardzalna, pokrycie z forniru albo powłoka winylowa.

W drzwiach z PVC profile powinny mieć minimum dwie komory. Mogą być wzmocnione dodatkowymi wkładkami stalowymi lub aluminiowymi, wentylowane i uszczelniane pianką poliuretanową. Drzwi mają trwałe kolory, jednak trzeba pamiętać, że uszkodzonych powierzchni nie można odnowić. Nie da się ich pomalować, można jedynie zatuszować drobne uszkodzenia specjalnymi preparatami.

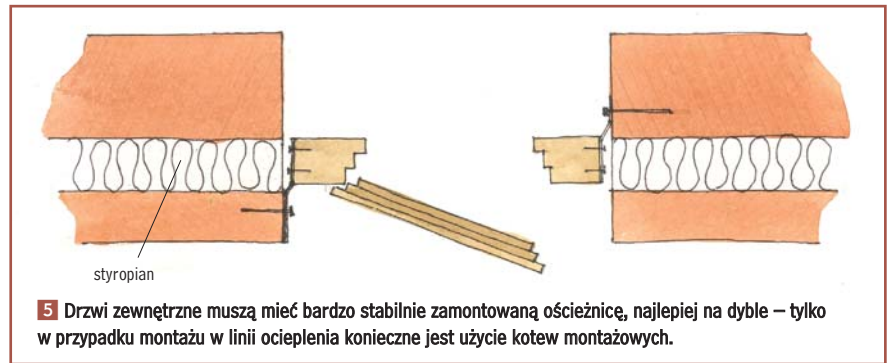
W drzwiach potocznie nazywanych stalowymi ze stali ocynkowanej są głównie ościeżnice, ramy i wzmocniający ruszt drzwi antywłamaniowych. Stalową blachą może być również obłożone całe skrzydło (wówczas jest polakierowana lub powleczona folią PVC w kolorze drewna albo gładką). Są również drzwi, w których płyty stalowe mocowane są do ramy drewnianej i wykańczane lakierem lub folią z wytłoczonym rysunkiem słoików drewna. Aluminiowe mają

4 Jak nie pomylić kierunku otwierania



ramy z dwu- lub trzykomorowych profili. Najczęściej wypełnieniem drzwi są szyby ze szkła hartowanego lub panele z blachy aluminiowej ocieplone pianką poliuretanową – ale do domów jednorodzinnych najlepiej nadają się te wykończone okleinami drewnopodobnymi. Drzwi aluminiowe są wytrzy-

Drzwi będą dobrze służyły, jeśli od razu będziemy je rzetelnie konserwować (fot. Stolbud Warszawa)



5 Drzwi zewnętrzne muszą mieć bardzo stabilnie zamontowaną ościeżnicę, najlepiej na dyble – tylko w przypadku montażu w linii ocieplenia konieczne jest użycie kotew montażowych.

małe, ale łatwo robią się na nich wgniecenia.

Niezależnie od materiału, wszystkie drzwi będą sprawiały wrażenie lżejszych, jeśli będą miały przeszklenia. W drzwiach antywłamaniowych muszą być one, oczywiście, mocniejsze – takie są szyby podwójne, potrójne lub zespolone ze szkła hartowanego a nawet kuloodpornego. Wszystkie szyby w drzwiach antywłamaniowych muszą być klasy co najmniej P5.

Bardzo ważnym elementem drzwi wewnętrznych są zamki – najlepiej dwa niezależne i przynajmniej jeden atestowany. Jest to też warunek otrzymania

niżki u ubezpieczyciela. Jeżeli wybraliśmy model drzwi z przeszkleniem, powinna to być szyba antywłamaniowa, co najmniej klasy P2.

DEMONTAŻ I MONTAŻ

Przebiega podobnie, jak przy wymianie wszystkich drzwi i okien, jednak musimy pamiętać o znacznym ciężarze skrzydła oraz częstotliwości jego otwierania i zamykania. To nakłada obowiązek szczególnego – pewnego i stabilnego – zamocowania ościeżnicy, najlepiej na dyble (kołki rozprężne) przynajmniej w 3 miejscach na wysokości. Tylko w przypadku montażu w linii ocieplenia

REKLAMA

Drzwi wejściowe

EURONORD

Classic

CIEPŁE I CICHE

BEZPIECZNE

TRWAŁE I ESTETYCZNE

solidne wejście

Zaawansowana technologia tłoczenia

NOWA OKLEINA - ORYGINALNY RENOLIT ŻŁOTY DĄB

Informacja o partnerach handlowych na terenie Polski: tel. (0-58) 340 37 00

EURONORD®



Nie można przesadzać z liczbą zamków – wystarczy dwa, ale najlepiej atestowane (fot. Pol-Skone)

(ściana trójwarstwowa) konieczne jest użycie kotew (blach) montażowych 5.

Najlepiej, gdy drzwi wejściowe

otwierają się na zewnątrz. Decydują o tym względy bezpieczeństwa oraz wygoda i ergonomia. Zyskujemy też miejsce w przedśrodku. Wyjątkiem może być sytuacja, gdy na zewnątrz są schody z małym podestem przed drzwiami – wtedy konieczne jest otwieranie ich do środka. Warto też zamontować odboje, aby drzwi nie uderzały o węgierek lub ścianę – w zależności od umiejscowienia drzwi.

Obróbki tynkarskie po zamontowaniu drzwi są takie same, jak dla całej stolarki. Ostatni etap to regulacja zawiasów, która ma spowodować, by klucze przekreślały się w zamkach bez oporów, a bolce wchodziły bez ocierania w gniazda ościeżnicy. Przy słabym naturalnym oświetleniu przedśrodku lub przedpokoju godne rozważenia jest zastosowanie bocznych i /lub górnych tzw. doświetli. Rozwiązanie to daje dużo światła i poprawia estetykę elewacji domu.

KONSERWACJA

To trzeba zapamiętać – **nie wolno oliwić wkładek zamków!** Gdy zauważymy, że klucz obraca się z oporami, przede wszystkim należy sprawdzić przyleganie skrzydła do ramy oraz, czy nie opuściło się skrzydło, co da się poprawić regulując zawiasy. Szybkie reagowanie na powyższe objawy oraz sezonowe smarowanie elementów ciernych – zamków i zasuwicy – pozwoli na długie użytkowanie drzwi. ■

info rynek

Ile kosztuje wymiana...

...okien?

z PVC: 350-500 zł/m²

drewnianych:

400-700 zł/m²

Cena zależy od rodzaju oszklenia, okuć, koloru standardowego lub nietypowego.



fot. Pol-Skone

...drzwi?

wewnętrznych (skrzydła):

100-150 zł/szt.

zewewnętrznych

tradycyjnych

(z futryną): ok. 300 zł

(z obróbką tynkarską)

antywłamaniowych:

300-500 zł/szt.

(z obróbką tynkarską)

przygotowanie otworu do osadzenia drzwi wewnętrznych (z wykuciem starych ościeżnic metalowych): 150 zł

Przy zakupie drzwi z usługą montażową przysługuje podatek VAT w wysokości 7%.



fot. Ronkowski

cenę brutto



Więcej... ceny, firmy, produkty, kalkulatory, artykuły
Kliknij na www.budujemydom.pl/cozaile/okna

REKLAMA

DEWRO
PRODUCENT DRZWI



Szczecin, ul. Santocka 42a, tel. 091 43 14 495, fax 091 485 61 04

Szczecin-Mierzyn, ul. Elżbiety 4, tel./fax 091 488 00 07, tel./fax 091 485 12 73

Wrocław, ul. Karmelkowa 29 paw.3, tel. 071 364 50 16, fax 071 364 50 17

Wrocław, ul. Ślężna 78, tel. 071 367 00 28, fax. 071 367 00 24

Warszawa, ul. Bartycka 26 paw. 51, tel. 022 499 47 60, fax 022 499 47 61

Warszawa, ul. Bartycka 24/26 paw. 89, tel. 022 353 82 60, fax 022 353 82 61

SALONY DRZWI



z natury doskonałe

www.elit-drzwi.com.pl