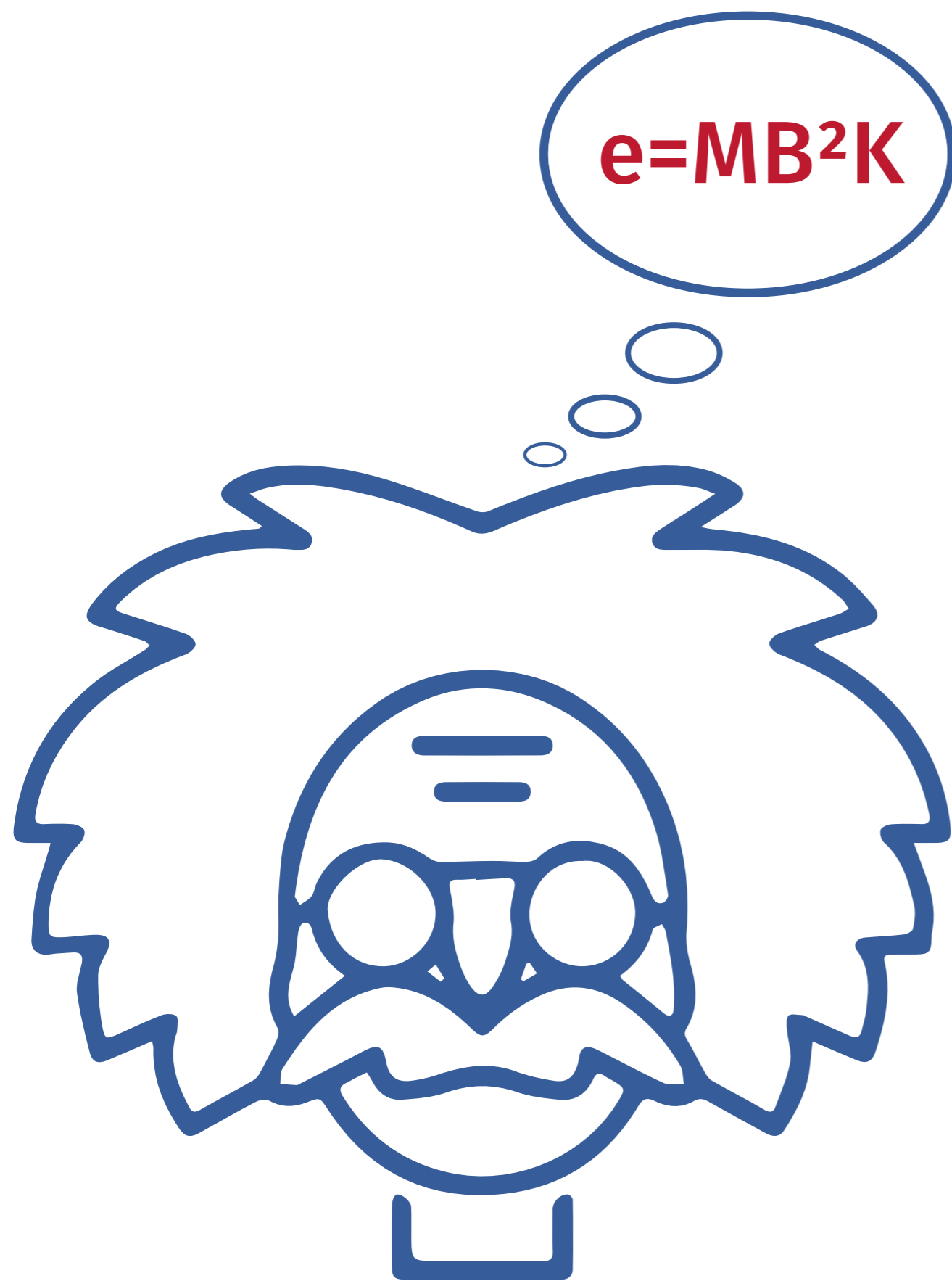


GENIUSZ

WŚRÓD IZOLACJI REAKTYWNYCH





Geniusz wśród izolacji reaktywnych

Więcej już się chyba nie da – Remmers MB 2K 

MB 2K to geniusz wśród wielofunkcyjnych hydroizolacji z rodziny produktów firmy Remmers. Dobrze znane właściwości tego uniwersalnego materiału są w ostatnich latach nieustannie ulepszone. Oprócz niezrównanej zdolności mostkowania rys, przy jednoczesnej niewielkiej grubości warstw i ekstremalnie krótkim czasie schnięcia, udało się jeszcze bardziej zoptymalizować produkt pod kątem właściwości aplikacyjnych – teraz może być nakładany wszystkimi popularnymi technikami.

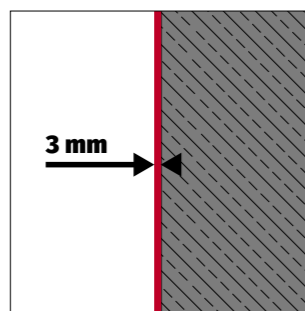
- Zużycie około 1,1 kg/m² na mm suchej warstwy
- Wysoka elastyczność i rozszerzalność
- Wysoka przyczepność na niemal wszystkich podłożach
- Ekstremalna wytrzymałość na ściskanie
- Powłoka zdatna do malowania i tynkowania
- Odporność na promieniowanie UV
- Odporność na mróz i sole rozmrażające

Baza materiałowa:	Spoivo polimerowe, cement, dodatki, specjalne wypełniacze
Gęstość:	świeża zaprawa ok. 1,0 kg/dm ³
Konsystencja:	pasta
Wodoszczelność:	sprawdzona dla 8 m słupa wody
Mostkowanie rys:	≥ 3 mm (przy grubości suchej warstwy ≥ 3 mm)
Czas schnięcia:	Okolo 18 godz. na warstwę o grubości 2 mm (5 °C, 90 % w.w.p.) ok. 9 godz. na warstwę o grubości 2 mm (23 °C, 50 % w.w.p.)
Grubość warstwy:	1,1 mm grubości mokrej warstwy daje ok. 1 mm grubości warstwy suchej
Temperatura obróbki:	Temperatura materiału, otoczenia oraz podłoża: od +5 °C do +30 °C
Czas obróbki:	30 – 60 minut w wysokiej temperaturze z dodatkiem VZ MB



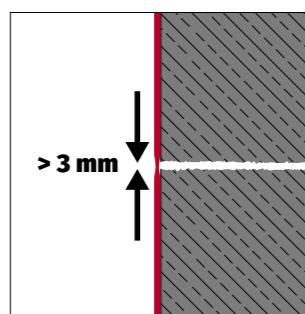
3 × 3 w hydroizolacji budowli

Bezpieczeństwo na 



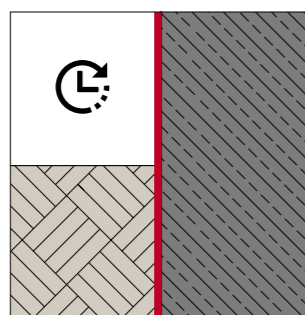
Tylko 3 mm grubości przy 3 m zagłębienia w gruncie (bez siatki wzmacniającej)

Niezależnie od rodzaju obciążenia wodą, zawsze wystarczają 3 mm warstwy. W przypadku uszczelniania elementów stykających się z gruntem przeciw wodzie pod ciśnieniem wystarczająca jest sucha warstwa MB 2K o grubości 3 mm i to bez siatki wzmacniającej.



Potwierdzona zdolność mostkowania rys powyżej 3 mm (bez siatki wzmacniającej)

Zdolność przekrywania rys to praktycznie synonim bezpieczeństwa. Przy ponad 3-milimetrowej zdolności mostkowania MB 2K jest bardziej elastyczny niż inne systemy izolacyjne. W ten sposób można trwale i bezpiecznie uszczelniać nawet miejsca silnie obciążone.



Wypełnianie wykopu po 9 h¹, pełne związanie po 18 h!²

Stosując MB 2K oszczędzają Państwo nie tylko materiał, ale i czas. Dzięki wyjątkowej recepturze MB 2K błyskawicznie schnie i wiąże. W temperaturze ok. 23 °C już po 9 godzinach można przystąpić do zasypywania wykopu.

¹ Warunki normowe (23 °C / 50% w.w.p.)

² Warunki obniżonej temperatury (5 °C / 90% w.w.p.)



Natrysk, szpachlowanie, szlamowanie

Remmers MB 2K wyróżnia się również wielofunkcyjnością w zakresie aplikacji. W przypadku aplikacji ręcznej wykonawca może użyć pacy, pędzla ławkowca, a nawet wataki.

Nakładanie pędzlem sprawdziło się w przypadku aplikacji w trudno dostępnych przejściach i na małych powierzchniach, takich jak powierzchnie w miejscu połączenia ściana-fundament czy też w strefie cokołowej budynku. Na większych powierzchniach zalecamy szpachlowanie. Niewielkie straty w wyniku kapania i wysoka stabilność materiału umożliwiają wysoką wydajność w przeliczeniu na powierzchnię.







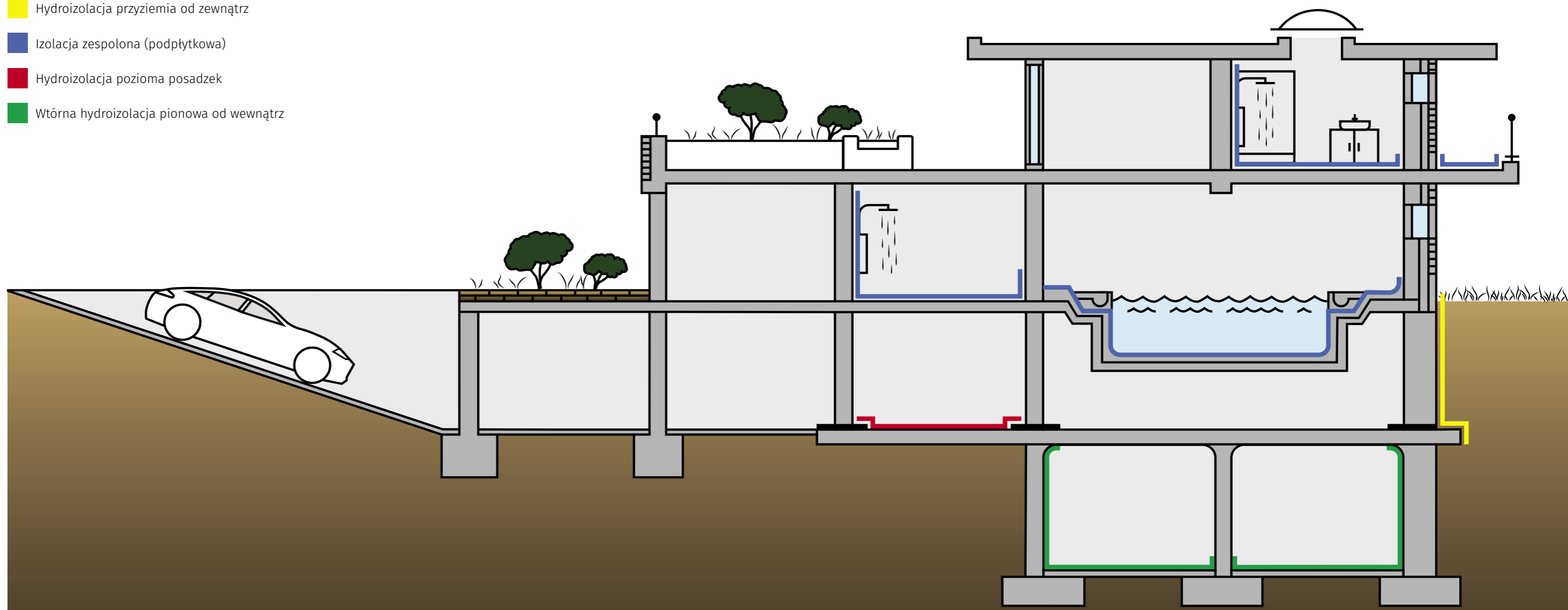
Szeroki zakres zastosowywania Remmers MB 2K

Wszechstronność na 

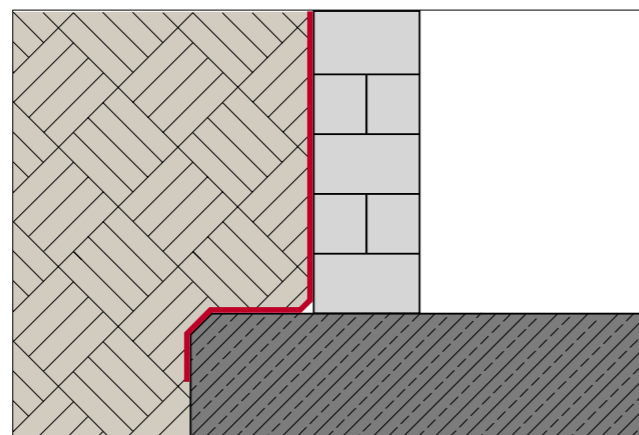


Informacje o szerokiej
gamie zastosowań
Remmers MB 2K można
znaleźć tutaj.

-  Hydroizolacja przyziemia od zewnątrz
-  Izolacja zespolona (podpłytkowa)
-  Hydroizolacja pozioma posadzek
-  Wtórna hydroizolacja pionowa od wewnątrz

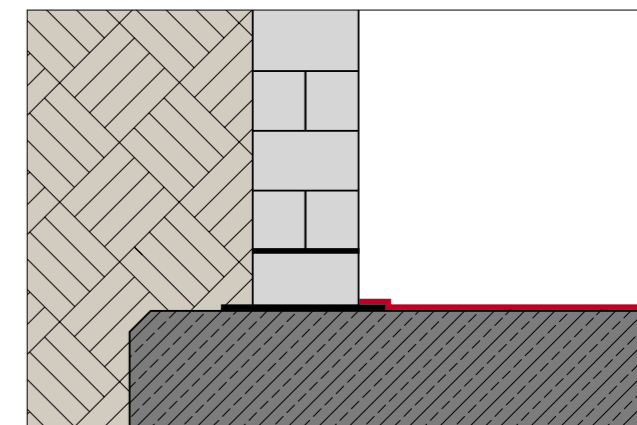


Różnorodność zastosowań na



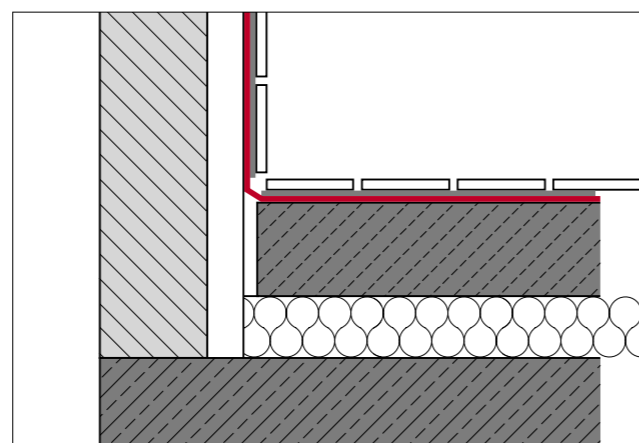
Hydroizolacja przyziemia od zewnątrz

MB 2K wyróżnia się ekstremalnie szybkim czasem schnięcia i wiązania. W najbardziej niekorzystnych warunkach atmosferycznych (+5 °C, 90% w.w.p.) proces wiązania nie trwa dłużej niż 18 godzin.



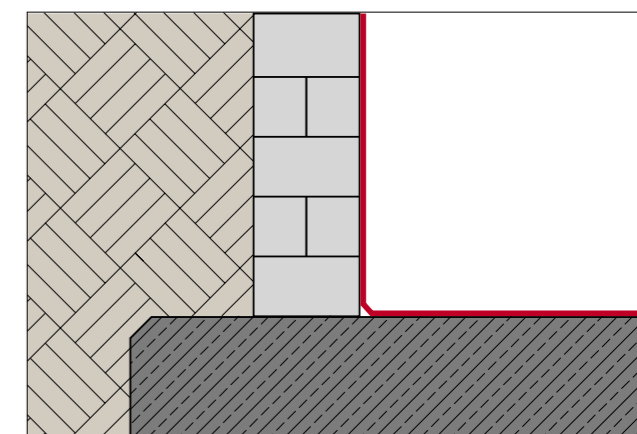
Hydroizolacja pozioma posadzek

MB 2K nadaje się również doskonale do uszczelniania poziomego posadzek. Oprócz szybkiej aplikacji poprzez natrysk, podkreślenia wymaga możliwość zabezpieczenia posadzki przed przenikaniem radonu z gruntu.



Izolacja zespolona (podpłytkowa)

Już po 4 godzinach reakcja MB 2K jest na tyle zaawansowana, że możliwe jest bezproblemowe wykonywanie kolejnych prac.



Wtórna hydroizolacja pionowa od wewnątrz

MB 2K mostkuje rysy pięć razy lepiej niż standardowy elastyczny szlam, a w dodatku zabezpiecza przed przenikaniem radonu z gruntu

Opłacalność na **+**

Szczególnie wydajna jest aplikacja Remmers MB 2K metodą natryskową. Przy zastosowaniu odpowiedniej pompy, aplikacja natryskowa staje się ekonomiczną alternatywą wobec aplikacji ręcznej już przy powierzchni ok. 40 - 50 m². Dzięki nowej metodzie pakowania MB 2K w układzie 1:1, można dodatkowo znacząco zmniejszyć nakłady pracy na placu budowy, a tym samym wydajność aplikacji staje się jeszcze lepsza. W przypadku mniejszych powierzchni właściwym wyborem jest opakowanie 3:3. Niezależnie od tego, czy chodzi o uszczelnienie podstawy muru, wklejenie taśm uszczelniających, czy podobne zastosowania - dzięki temu opakowaniu nie marnujesz cennego materiału.

Na duże powierzchnie

Do mniejszych zastosowań



Mały pojemnik dla miłośników detali

W przypadku szczególnie skomplikowanych detali, np. uszczelnianiu stolarki otworowej na poziomie terenu, najwłaściwsze może okazać się opakowanie 8,3 kg, które zawiera dwa worki z komponentem A po 1,75 kg każdy i dwa worki z komponentem B po 2,4 kg każdy.



MB 2K

Elastyczna polimerowa powłoka grubowarstwowa (FPD)

Obszar stosowania:	<ul style="list-style-type: none">Do szybkiego uszczelniania elementów budowli, zbiorników i piwnic od wewnątrz i od zewnątrzDo wykonywania izolacji przeciwwodnej w nowym budownictwieJako przepona pozioma w ścianach i pod nimiDo izolacji wewnętrznej istniejących budowli zgodnie z instrukcją WTA 4-6Wbudowywanie na głębokości > 3 mBudownictwo kombinowane (połączenie z konstrukcjami wodoszczelnymi)Uszczelnianie cokołówUszczelnienia zespoloneJako warstwa szczepna na starych powłokach bitumicznychDo naprawy uszczelnień dachów płaskich nad pomieszczeniami niezamieszkiwanymiKlejenie płyt izolacji termicznej
Właściwości:	<ul style="list-style-type: none">Sprawdzona zdolność mostkowania rys o szerokości przekraczającej 3 mm! (zgodnie z EN 14891)Szybkie schnięcie i sieciowanie już po 18 godzinachSpełnia wymagania dla PMBCSprawdzona szczelność wobec radonuProdukt nie zawiera rozpuszczalnikówProdukt nie zawiera bitumówSzczelność wobec wody pod ciśnieniemWysoka wytrzymałość na odrywanieBardzo dobra przyczepność, w tym na podłożach niemineralnych, takich jak tworzywa sztuczne, metale itp.Duża elastyczność, rozszerzalność i zdolność mostkowania rys
Certyfikaty:	<ul style="list-style-type: none">Klasyfikacja odporności ogniowej PN EN 13501-1 MPA BSRaport z badań szczelności wobec radonu, dr Kemski BonnRaport w op. o instrukcję WTA 4-6 U 1202/112/19 wodonieprzepuszczalność w połączeniu z WP SulfatexOgólne świadectwo badań budowlanych wg PG AIV-F P-1201/551/18 MPA BSOgólne świadectwo badań budowlanych wg PG MDS P-1201/552/18 MPA BSOgólne świadectwo badań budowlanych wg PG ÜBB P-1201/553/18 MPA BSBadanie pod kątem zdolności mostkowania (raport 19-438 BRIFA)
Aplikacja / Sposób stosowania	Szlamowanie, malowanie, szpachlowanie oraz natrysk
Zużycie:	Co najmniej 1,1 kg/m ² /mm grubości suchej warstwy
Czas schnięcia:	ok. 18 godz. na warstwę 2 mm (w temp. 5 °C i przy 90% w.w.p.) Nakładanie kolejnych warstw możliwe jest po około 4 godz.

Ilość na palecie	44	18	18
Jedn. opakowaniowa	8,3 kg Pojemnik łączony 2× 2,4 kg proszku 2× 1,75 kg polimeru	25 kg Pojemnik łączony 1× 14,4 kg proszku 1× 10,6 kg polimeru	25 kg Pojemnik łączony 3× 4,8 kg proszku 3× 3,5 kg polimeru
Kod opakowania	08	11	25
Nr art.			
3014	■	■	■



Opcjonalne produkty systemowe	Nr art.
Kiesol	(1810)
Kiesol MB	(3008)
VZ MB	(3005)
WP DS Levell	(0426)
VM Fill	(0517)
VM Fill rapid	(0519)
Color PA	(6500)
Tape B 240 E	(4806)
Protect MKT 1*	(3024)
Szlamy uszczelniające Remmers	



Kiesol MB

Specjalna powłoka gruntująca

Obszar stosowania:	<ul style="list-style-type: none">Jako składnik systemu do uszczelniania budowliNadaje się do stosowania na nasiąkłych podłożach mineralnych
Właściwości:	<ul style="list-style-type: none">Poprawia przyczepność do podłożaDziała hydrofobizującoDziała wzmacniającoOgranicza powstawanie pęcherzy
Aplikacja / Sposób stosowania	Malowanie pędzlem, walcem lub aplikacja natryskowa
Zużycie:	Ok. 100 – 200 ml/m ² , zależnie od podłoża

Ilość na palecie	90	60	24	
Jedn. opakowaniowa	1 l Butelka plastikowa	5 l Kanister plastikowy	10 l Kanister plastikowy	30 l Kanister plastikowy
Kod opakowania	01	05	10	30
Nr art.				
3008	■	■	■	■



VZ MB

Płynny dodatek opóźniający wiązanie hydroizolacji MB 2K

Obszar stosowania:	<ul style="list-style-type: none">Opóźnianie wiązania MB 2K
Właściwości:	<ul style="list-style-type: none">Działanie opóźniające i upłynniające na MB 2K
Zużycie:	Maksymalnie 250 ml na 25 kg MB 2K

Ilość na palecie	360
Jedn. opakowaniowa	15 x 1,0 l Butelka plastikowa
Kod opakowania	01
Nr art.	
3005	■



Tape VF 250

Obustronnie laminowana włókniną taśma uszczelniająca klasy premium, na bazie kauczuku NBR

Obszar stosowania:	<ul style="list-style-type: none">Do zastosowań wewnętrznych i zewnętrznychUszczelnianie cokołówŁączenie elastycznych, mineralnych szlamów uszczelniających z niemineralnymi materiałami budowlanymi z tworzywa sztucznego, metalu i drewna
Właściwości:	<ul style="list-style-type: none">Wysoka elastycznośćWysoka rozciągliwość i zdolność powrotu do pierwotnego kształtuMateriał pokryty specjalną włókniną
Zużycie:	wg potrzeb

Ilość na palecie

Jedn. opakowaniowa	50 m Rolka
Kod opakowania	01
Nr art.	
4805	■



Tape VF 120

Wysokiej jakości taśma uszczelniająca na bazie kauczuku NBR, pokryta włókniną

Obszar stosowania:	<ul style="list-style-type: none">Do zastosowań wewnętrznych i zewnętrznychUszczelnienie połączeń z betonem wodoszczelnymUszczelnianie cokołówUszczelnienia zespoloneŁączenie elastycznych, mineralnych szlamów uszczelniających z niemineralnymi materiałami budowlanymi z tworzywa sztucznego, metalu i drewna
Właściwości:	<ul style="list-style-type: none">Wysoka elastycznośćWysoka rozciągliwość i zdolność powrotu do pierwotnego kształtuMateriał pokryty specjalną włókniną
Zużycie:	wg potrzeb

Ilość na palecie	1250	600	1250	
Jedn. opakowaniowa	10 m Rolka	50 m Rolka	10 szt. Karton	25 szt. Karton
Kod opakowania	01	02	01	01
Nr art.				
5071	taśma Tape VF 120 mm	■	■	
5073	narożnik zewnętrzny Tape VF EC		■	
5074	narożnik wewnętrzny Tape VF IC		■	
5077	kotłeniz ścienny Tape VF 120 VC 120 x 120 mm			■



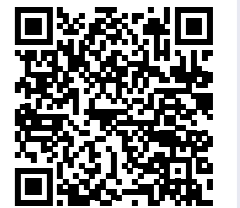
Paca dystansowa

Paca dystansowa do nakładania bitumiczno-polimerowych i szlamów elastycznych

Obszar stosowania:	<ul style="list-style-type: none">Równomierna aplikacja płynnych materiałów, z zachowaniem zdefiniowanej grubości mokrej warstwyKontrola grubości mokrej warstwy płynnych materiałów uszczelnieniowych zgodnie z normą DIN 18533-3
Właściwości:	<ul style="list-style-type: none">Nierdzewna

Ilość na palecie

Jedn. opakowaniowa	10 x 1 szt. Karton	
Kod opakowania	01	
Nr art.		
4805	2 mm	■
4108	2,5 mm	■
4000	3 mm	■



Mieszadło Collomix® DLX

Mieszadło do MB 2K, szlamów uszczelniających i mas samopoziomujących

Obszar stosowania:	<ul style="list-style-type: none">Mieszanie materiałów o średniej i niskiej lepkości, wykazujących tendencję do zbrzylenia sięMieszanie płynnych i rozlewnych materiałów
Właściwości:	<ul style="list-style-type: none">Dwie turbiny łopatkowe, osadzone jedna nad drugąIntensywny strumień w materialeUchwyt mieszadła HF: HEAFIXZdolność mieszania: DLX 120 HF: 15-30 litrów DLX 152 HF: 30-50 litrów

Ilość na palecie

Jedn. opakowaniowa	2 x 1 szt. Karton	
Kod opakowania	01	
Nr art.		
4298	DLX 120 HF	■
4286	DLX 152 HF	■



