

## Mocowanie w pustych przestrzeniach

Metalowe mocowanie do materiałów z pustymi przestrzeniami HM	strona 210
Mocowanie do materiałów z pustymi przestrzeniami K, KD, KDH, KDR, KM	strona 212
Mocowanie do płyt PD .....	strona 214
Mocowanie do płyt gipsowo-kartonowych GK .....	strona 215
Metalowe mocowanie do płyt gipsowo-kartonowych GKM .....	strona 216



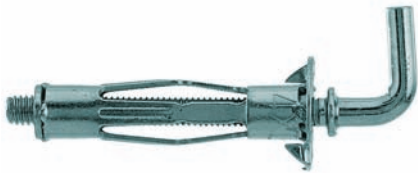
# Metalowe moc.do mat.z pustymi przestrzeniami HM

Mocowanie do śrub metrycznych.

## INFORMACJE OGÓLNE



**HM-S**  
ze śrubą metryczną



**HM-H**  
z hakiem



**HM-SS**  
ze śrubą i łbem sześciokątnym

### Zastosowanie:

- Płyty gipsowo-kartonowe
- Płyty wiórowe



### Do mocowania:

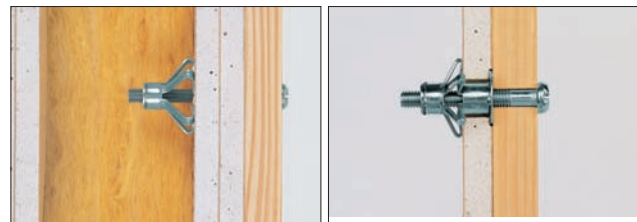
- Obrazów
- Lamp
- Wieszaków
- Urządzeń elektrycznych
- Szafek na klucze
- Pótek ściennych
- Uchwytów na ręcniki
- Luster
- Karniszy

## OPIS PRODUKTU

- Cynkowane galwanicznie mocowanie do podłoży z pustymi przestrzeniami ze śrubą metryczną.
- Rozchylające się ramiona dociskają się do tylnej strony płyty na dużej powierzchni tworząc pewne zamocowanie.

### Zalety/Korzyści

- Ramiona o dużym promieniu styku z podłożem zapewniają wysoką wytrzymałość i bezpieczeństwo połączenia.
- Blokada przeciw obrotowi podczas instalacji gwarantuje bezpieczeństwo.
- Montaż wstępny oraz trwałe rozparcie umożliwia wielokrotny montaż i demontaż mocowanego elementu.
- Każdy rozmiar daje możliwość mocowania w szerokim zakresie grubości płyt.



- Gwint metryczny ułatwia wkręcenie śruby.
- Mocowanie może być montowane przy użyciu kleszczy montażowych, wkrętarki akumulatorowej lub zwykłego wkrętaka.

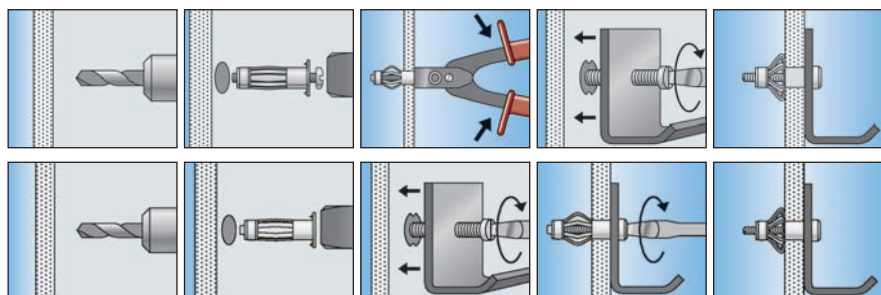
## MONTAŻ

### Rodzaj montażu

- Montaż wstępny

### Informacje montażowe

- Należy przestrzegać właściwej średnicy wiercenia.
- W przypadku montażu przy pomocy wkrętarki lub śrubokręta istotne jest, aby dokręcanie śruby odbywało się poprzez element mocowany.
- HM 8x 55 SS musi być instalowany za pomocą profesjonalnych kleszczy montażowych HM Z 1 HM-SS ze śrubą z łbem sześciokątnym.



## POMOC

Infolinia techniczna  
tel: 801 803 805

**DANE TECHNICZNE**



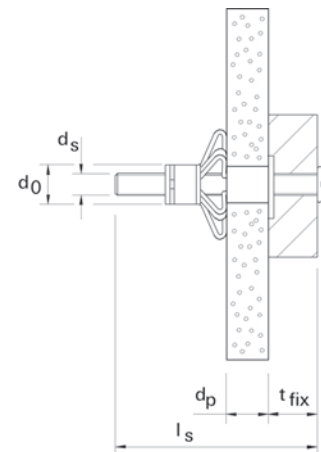
**HM-S**  
ze śrubą metryczną



**HM-SS**  
ze śrubą i łbem sześciokątnym

Typ	Art.-Nr	Wierło-Ø		Długość kołka	Wkręt	Maks. grubość płyty	Maks. grubość elem. mocowanego	Ilość w opakowaniu
		$d_0$ [mm]	$t$ [mm]					
HM 4 x 32 S	<b>062306</b>	8	42	32	M 4 x 40	3 - 13	16	50
HM 4 x 46 S	<b>062307</b>	8	56	46	M 4 x 52	5 - 18	23	50
HM 4 x 59 S	<b>062308</b>	8	69	59	M 4 x 66	35 - 42	16	50
HM 5 x 37 S	<b>062310</b>	10	47	37	M 5 x 45	6 - 15	19	50
HM 5 x 52 S	<b>062311</b>	10	62	52	M 5 x 60	7 - 21	24	50
HM 5 x 65 S	<b>062312</b>	10	75	65	M 5 x 73	20 - 34	24	50
HM 6 x 37 S	<b>062314</b>	12	47	37	M 6 x 45	6 - 15	14	50
HM 6 x 52 S	<b>062315</b>	12	62	52	M 6 x 60	10 - 21	24	50
HM 6 x 65 S	<b>062328</b>	12	75	65	M 6 x 70	20 - 34	24	50
HM 6 x 80 S	<b>062316</b>	12	90	80	M 6 x 88	38 - 50	24	50
HM 8 x 55 SS	1) <b>062329</b>	12	65	55	M 8 x 60	10 - 21	24	50

1) ze śrubą z łbem sześciokątnym, montować tylko przy użyciu profesjonalnego narzędzia do osadzania HM Z 1



Moc. w pustych przestrzeniach



**HM-H**  
z hakiem

Typ	Art.-Nr	Wierło-Ø		Długość kołka	hak prosty	Maks. grubość płyty	Ilość w opakowaniu
		$d_0$ [mm]	$t$ [mm]				
HM 4 x 32 H	<b>062318</b>	8	42	32	4 x 40	3 - 13	50
HM 5 x 65 H	<b>062326</b>	10	75	65	5 x 70	20 - 34	50



**HM Z 1**  
- profesjonalne narzędzie do osadzania



**HM Z 2**  
- narzędzie do osadzania dla amatorów

Typ	Art.-Nr	Ilość w opakowaniu szt.
HM Z 1	<b>062320</b>	1
HM Z 2	1) <b>062321</b>	1

1) Nieodpowiednie dla HM 8 x 55 SS.

**OBCIĄŻENIA**

Obciążenia zalecane i obciążenie niszczące.

Typ	HM 4 x 32 S		HM 4 x 46 S		HM 5 x 37 S		HM 5 x 52 S		HM 5 x 65 S		HM 6 x 37 S		HM 6 x 52 S		HM 6 x 65 S		HM 8 x 55 SS		
	$N_{rec}$	$N_U$	$N_{rec}$	$N_U$	$N_{rec}$	$N_U$	$N_{rec}$	$N_U$	$N_{rec}$	$N_U$	$N_{rec}$	$N_U$	$N_{rec}$	$N_U$	$N_{rec}$	$N_U$	$N_{rec}$	$N_U$	
<b>Parametry montażowe</b>																			
Wierło	$d_0$ [mm]	8	8	10	10	10	12	12	12	12	12	12	12	12	12	12	12	12	
Min. głębokość otworu	$\geq t$ [mm]	42	56	47	62	75	47	62	75	47	62	75	62	75	75	65	65	65	
Maks. grubość płyty	$d_p$ [mm]	3 - 13	5 - 18	6 - 15	7 - 21	20 - 34	6 - 15	10 - 21	20 - 34	6 - 15	10 - 21	20 - 34	6 - 15	10 - 21	20 - 34	10 - 21	10 - 21	10 - 21	
Maks. grubość elementu mocowanego	$t_{fix}$ [mm]	16	23	19	24	24	14	24	14	24	24	14	24	24	24	24	24	24	
<b>Obciążenie zalecane [<math>N_{rec}</math>] i niszczące [<math>N_U</math>]</b>																			
Płyta gipsowo-kartonowa	9,5 mm [kN]	0.15	0.49	0.15	0.49	0.15	0.53	0.15	0.53	-	-	0.15	0.44	-	-	-	-	-	
	12,5 mm [kN]	0.20	0.57	0.20	0.57	0.20	0.56	0.20	0.56	-	-	0.20	0.63	0.20	0.63	-	-	0.20	0.54
	19 mm (2 x 9.5 mm) [kN]	-	-	-	-	-	-	0.25	0.62	-	-	-	0.77	-	-	-	-	0.25	0.84
	25 mm (2 x 12.5 mm) [kN]	-	-	-	-	-	-	-	0.3	1.40	-	-	-	-	0.3	1.56	-	-	-
Płyta wiórowa	10 mm [kN]	0.25	1.11	0.25	1.11	0.25	1.11	0.25	1.11	-	-	0.25	1.03	0.25	1.03	-	-	0.25	1.21
	13 mm [kN]	0.25	1.17	0.25	1.17	0.25	0.76	0.25	0.76	-	-	0.25	0.92	0.25	0.92	-	-	0.25	0.89
	28 mm [kN]	-	-	-	-	-	-	-	0.5	2.11	-	-	-	-	0.5	2.67	-	-	-
Sklejka	4 mm [kN]	0.10	0.33	-	-	-	-	-	-	-	-	-	-	-	-	-	-	-	-
Płyta z włókna drzewnego	3 mm [kN]	0.10	0.45	-	-	-	-	-	-	-	-	-	-	-	-	-	-	-	-
Płyta lekka drewniana	16 mm [kN]	-	-	0.05	0.19	-	-	0.05	0.33	-	-	-	-	0.05	0.37	-	-	0.05	0.16
	25 mm [kN]	-	-	-	-	-	-	-	0.05	0.61	-	-	-	-	0.05	0.73	-	-	-
Płyta cementowa	8 mm [kN]	0.25	1.42	0.25	1.42	0.25	1.48	0.25	1.48	-	-	0.25	0.94	-	-	-	-	-	-
	10 mm [kN]	0.25	1.01	0.25	1.01	0.25	1.00	0.25	1.00	-	-	0.25	1.02	0.25	1.02	-	-	0.25	1.00
Płyta gipsowa	15 mm [kN]	-	-	0.25	1.49	0.25	1.09	0.25	1.09	-	-	0.25	0.66	0.25	0.66	-	-	0.25	1.69

# Moc. do mat. z pustymi przest. K, KD, KDH, KDR, KM

Uniwersalne mocowanie do zastosowań w pustych przestrzeniach.

## INFORMACJE OGÓLNE



Mocowanie do materiałów z pustymi przestrzeniami K, KD, KDH, KM

Mocowanie do materiałów z pustymi przestrzeniami KDR

### Zastosowanie:

- Płyty budowlane
- Płyty gipsowo-kartonowe
- Płyty wiórowe
- Pustaki betonowe

### Do mocowania:

- Obrazów
- Lamp
- Urządzeń elektrycznych
- Szafek na klucze
- Półek ściennych
- Uchwytów na ręczniki
- Luster
- Karniszy
- Obejm kablowych i rurowych
- Tras kablowych



## OPIS PRODUKTU

### Mocowanie nylonowe K 54

- Mocowanie do materiałów z pustymi przestrzeniami z elementem uchylnym przystosowanym do wkrętów do drewna o średnicy 4mm

### Mocowanie sprężyste KD/ KDH 3/4

- Blokowanie dzięki sile sprężystości wewnątrz pustej przestrzeni.

### Mocowanie samouchylne KD/ KDH 5/6/8

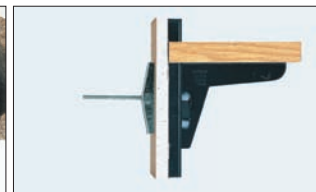
- Zablokowanie następuje samoczynnie po włożeniu do pustej przestrzeni.

### KM 10

- Specjalnie przystosowane do mocowania umywalk i pisuarów do pionowych ścian z pustymi przestrzeniami.

### Zalety/Korzyści

- Wstępny montaż mocowania nylonowego K54 umożliwia wielokrotny montaż i demontaż mocowanego elementu.
- Mocowania KD i KDH i KDR są specjalnie przystosowane do mocowania w podłożach z pustymi przestrzeniami o niewielkiej głębokości.
- Wszystkie KD i KDH/KDR są w całości ocynkowane i chro-



mowane, dla zapewnienia wysokiej odporności korozyjnej.

- Długie pręty gwintowane umożliwiają mocowanie w bardzo grubych podłożach.

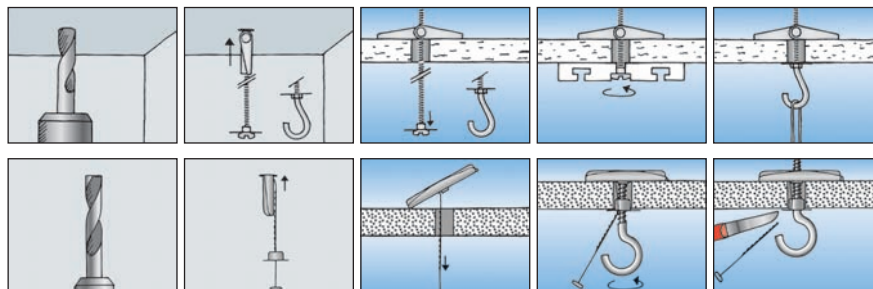
## MONTAŻ

### Rodzaj montażu

- Montaż wstępny

### Informacje montażowe

- Należy przestrzegać min. głębokości pustej przestrzeni oraz grubości podłoża.
- Mocowanie KD 5-8, KDH 5-8, KDR 5/6 jak również KM 10 nie mogą być instalowane w pozycji skierowanej w dół (np. w podłodze).



### STANDARDY

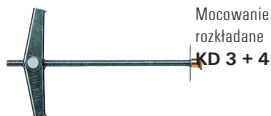
Inf. na temat wymagań prawnych dotyczących mocowań znajdują się na str. 20 pod hasłem APROBATY

**DANE TECHNICZNE**

Mocowanie nylonowe **K 54**



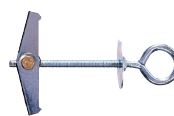
Typ	Art-Nr	Wierłto- $\varnothing$		Maks. grubość płyty	Min. przestrzeń za płytą	Długość kołka	Pasuje do gwintu	Ilość w opakowaniu
		$d_0$ [mm]	$d_p$ [mm]	$a$ [mm]	$l$ [mm]	M	szt.	
K 54	<b>050323</b>	10	65	58	125	wkręt 4mm	25	



Mocowanie rozkładane **KD 3 + 4**



Mocowanie rozkładane **KDH 3 + 4**



Mocowanie rozkładane **KDR 4**

Typ	Art-Nr	Wierłto- $\varnothing$		Maks. grubość płyty	Min. przestrzeń za płytą	Długość kołka	Pasuje do gwintu	Ilość w opakowaniu
		$d_0$ [mm]	$d_p$ [mm]	$a$ [mm]	$l$ [mm]	M	szt.	
KD 3	<b>080181</b>	12	65	27	95	M 3 x 90	50	
KDH 3	<b>080182</b>	12	51	27	105	M 3 x 80	25	
KD 3 B	<b>080192</b>	12	65	27	95	M 3 x 90	10	
KD 4	<b>080183</b>	14	69	34	105	M 4 x 100	25	
KDH 4	<b>080184</b>	14	35	34	95	M 4 x 70	25	
KD 4 B	<b>080193</b>	14	69	34	105	M 4 x 100	10	
KDR 4	<b>026437</b>	14	35	34	95	M 4 x 70	25	



Metalowe mocowanie uchylne **KD 5 + 6 + 8**



Metalowe mocowanie uchylne **KDH 5 + 6 + 8**



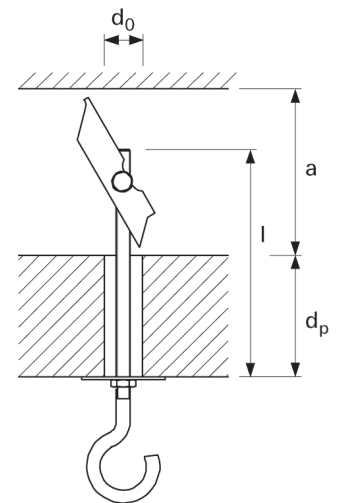
Metalowe mocowanie uchylne **KDR 5 / KDR 6**

Typ	Art-Nr	Wierłto- $\varnothing$		Maks. grubość płyty	Min. przestrzeń za płytą	Długość kołka	Pasuje do gwintu	Ilość w opakowaniu
		$d_0$ [mm]	$d_p$ [mm]	$a$ [mm]	$l$ [mm]	M	szt.	
KD 5	<b>080187</b>	16	63	70	100	M 5 x 100	25	
KDH 5	<b>080188</b>	16	60	70	130	M 5 x 90	20	
KDR 5	<b>026438</b>	16	35	70	130	M 5 x 70	20	
KD 6	<b>080185</b>	16	63	70	100	M 6 x 100	25	
KDH 6	<b>080186</b>	16	60	70	130	M 6 x 100	20	
KDR 6	<b>026439</b>	16	35	70	130	M 6 x 100	20	
KD 8	<b>080178</b>	20	55	75	100	M 8 x 100	20	
KDH 8	<b>080179</b>	20	55	75	130	M 8 x 100	20	



Metalowe mocowanie uchylne **KM 10**

Typ	Art-Nr	Wierłto- $\varnothing$		Maks. grubość płyty	Min. przestrzeń za płytą	Długość kołka	Wkręt	Ilość w opakowaniu
		$d_0$ [mm]	$d_p$ [mm]	$a$ [mm]	$l$ [mm]	$d_s \times l_s$ [mm]	szt.	
KM 10	<b>050326</b>	30	90	140	240	M 10 x 180	25	



Moc. w pustych przestrzeniach

**OBCIĄŻENIA**

Zalecane obciążenia  $F_{rec}$  [kN] ( $F_{rec}$  zawiera współczynnik bezpieczeństwa 4)

K 54 *	Zerwanie gwintu nylonowego	0,11
KD 3		0,14
KD 4		0,29
KD 5		0,43
KD 6		0,50
KD 8		1,93
KM 10		1,86

\* Współczynnik bezpieczeństwa 7

Zalecane obciążenia  $F_{rec}$  [kN] ( $F_{rec}$  zawiera współczynnik bezpieczeństwa 4)

KDH 3 **	odgięcie się haka	0,05
KDH 4 **		0,20
KDH 5 **		0,30
KDH 6 **		0,50
KDH 8 **		0,75

\*\* Bezpieczeństwo zagięcia.

# Mocowanie do płyt PD

Unikalne rozwiązanie dla wszystkich rodzajów konstrukcji z płyt kartonowo-gipsowych.

## INFORMACJE OGÓLNE



Mocowanie do płyt PD



Wkręt do płyty wiórowej

### Zastosowanie:

- Płyty gipsowo-karton.
- Płyty wiórowe



### Do mocowania:

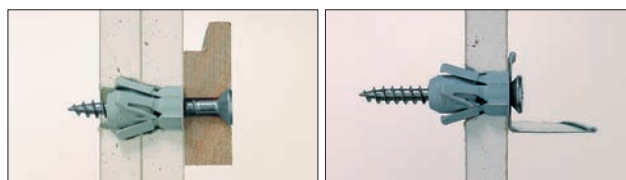
- Obrazów
- Lamp
- Wieszaków
- Urządzeń elektrycznych
- Pótek ściennych
- Szafek na klucze
- Uchwytów na ręczniki
- Luster
- Karniszy

## OPIS PRODUKTU

- Mocowanie rozporowe dla materiałów płytowych od 8 mm grubości
- Podczas dokręcania wkrętu stożek z tworzywa zostaje wciągnięty w korpus i rozpiera mocowanie.

### Zalety/Korzyści

- Wstępnie ukształtowany gwint wewnętrzny dopasowany do wkrętów do płyt wiórowych dla łatwego wkręcania.
- Duży moment dokręcenia zapewnia wycięcie prawidłowego dokręcenia wkrętu.
- Mocowanie kształtowe w miękkich i cienkich podłożach, a w twardych poprzez siłę rozporową.
- Mała głębokość kotwienia umożliwia montaż kołka, nawet w przypadku bardzo płytkiej pustej przestrzeni pod płytą.



- Nie są potrzebne specjalne narzędzia.
- Mały, ale stabilny kołnierz zabezpiecza przed zbyt głębokim osadzeniem kołka w otworze.
- Podłużne żebra zabezpieczają kołek przed obrotem podczas montażu.
- Odpowiedni także do pełnych materiałów budowlanych.

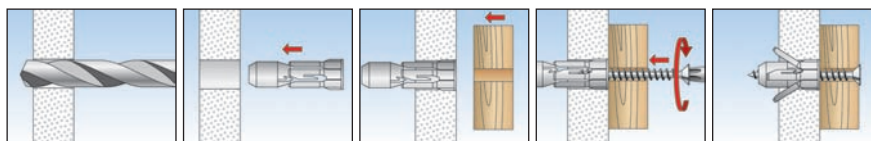
## MONTAŻ

### Rodzaj montażu

- Montaż wstępny

### Informacje montażowe

- Otwory wykonywać tylko przy pomocy zaostzonych wiertel do metalu.
- Należy stosować tylko wkręty z gwintem na całej długości, dopasowanym do gwintu w stożku rozporowym.



## DANE TECHNICZNE



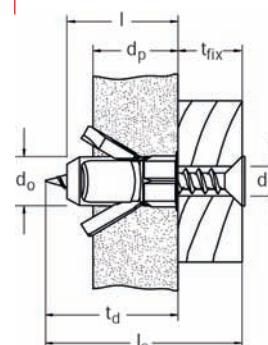
Mocowanie do płyt PD



Mocowanie do płyt PD S

Typ	Art.-Nr	Wierćto- $\varnothing$	Min. głębokość wiercenia	Grubość płyty	Długość kołka	Wkręt do płyty wiórowej	Maks. dług. użytkowa	Ilość w opakowaniu
		$d_0$ [mm]	$t$ [mm]	[mm]	$l$ [mm]	$d_s \times l_s$ [mm]	$t_{fix}$ [mm]	szt.
PD 8	024771	8	31	6	29	4	-	100
PD 10	015935	10	30	7	28	5	-	100
PD 12	015937	12	29	9	27	6	-	50
PD 8 S	1) 024772	8	31	6	29	4 x 40	11	50
PD 10 S	1) 015936	10	30	7	28	5 x 40	12	50
PD 12 S	1) 015938	12	29	9	27	6 x 50	22	25

1) PD-S z wkrętem do płyty wiórowej.



## OBCIĄŻENIA

Zalecane obciążenia w  $N_{rec}$  [kN].

	PD 8	PD 10	PD 12
Płyta gipsowo-kartonowa 9,5 mm	0.10	0.10	0.10
Płyta gipsowo-karton. 12,5 mm	0.10	0.10	0.15
Płyta gipsowo-kart. 2 x 12,5 mm	0.15	0.15	0.15

	PD 8	PD 10	PD 12
Płyta pilśniowa 12,5 mm	0.20	0.25	0.30
Sklejka	0.15	0.40	0.80
Płyta wiórowa 16 mm	0.25	0.25	0.25

# Mocowanie do płyt gipsowo-kartonowych GK

Szybki i prosty montaż do płyt gipsowo-kartonowych.

## INFORMACJE OGÓLNE



Mocowanie do płyt gipsowo-kartonowych **GK**



Wkręt do płyty gipsowo-kartonowej



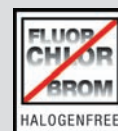
Osadzak **GKW**

### Zastosowanie:

- Płyta gipsowo-kartonowa .

### Do mocowania:

- Obrazów
- Lamp
- Wieszaków
- Urządzeń elektrycznych
- Szafek na klucze
- Półek

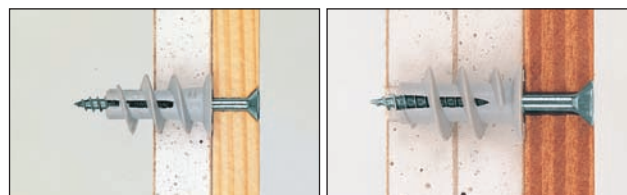


## OPIS PRODUKTU

- Mocowanie GK wraz z narzędziem osadzającym jest wkręcane w płytę gipsowo-kartonową powodując zamocowanie.
- Odpowiednie do pojedynczych i podwójnych płyt gipsowo-kartonowych, a także do płyt z izolacją.

### Zalety/Korzyści

- Ścięte, ostro zakończone gwinty umożliwiają pewne i bezpieczne zamocowanie.
- Szybkie i łatwe montowanie przy użyciu wkrętarki akumulatorowej skraca czas pracy.
- Narzędzie do osadzania w każdym opakowaniu.
- Nie jest wymagane wcześniejsze wiercenie dla płyt o grubości do 15 mm.



- Mocowanie nie wymaga dużo miejsca z tyłu płyty.

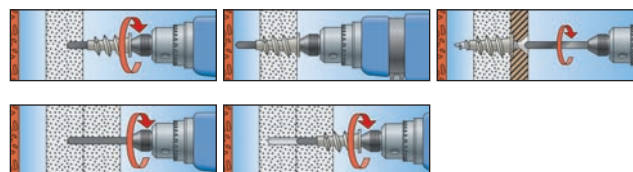
## MONTAŻ

### Rodzaj montażu

- Montaż wstępny

### Informacje montażowe

- Można stosować zarówno wkręty do drewna i wkręty do płyt wiórowych o średnicy 4-5 mm.
- Należy wykonać otwór za pomocą dołączonego przyrządu jeżeli grubość płyty jest większa niż 15 mm.



- Dołączone narzędzie nadaje się również do wkręcania wkrętów.

## DANE TECHNICZNE



Mocowanie do płyt gipsowo-kartonowych **GK**

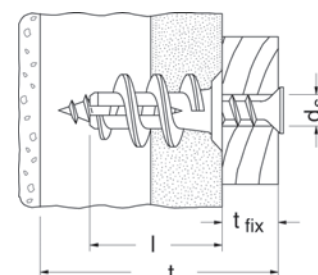


Osadzak **GKW**

Typ	Art. Nr	Długość kołka	Min. odległość od ściany	Maks. dług. użytkowa	Rozmiar wkrętu	Ilość w opakowaniu
		l [mm]	t [mm]	t <sub>fix</sub> [mm]	d <sub>s</sub> x l <sub>s</sub> [mm]	szt.
GK	1) <b>052389</b>	22	25	-	4,0 - 5,0	100
GKS	2) <b>052390</b>	22	25	13	4,5 x 35	50
GKW	<b>052393</b>	-	-	-	-	10

1) Min. długość wkręta = długość kołka 22mm + grubość elementu mocowanego.

2) Do opakowania dołączone są wkręty do płyt.



## OBCIĄŻENIA

### Obciążenia zalecane N<sub>rec</sub> [kN].

Mocowanie do płyt gipsowo-kartonowych	GK / GKS
Płyta gipsowo-kartonowa 9.5 mm	0.07
Płyta gipsowo-kartonowa 12.5 mm	0.08
Płyta gipsowo-kartonowa ≥ 2 x 12.5 mm	0.11



### BEZP. POŻAROWE

Informacje dotyczące ochrony przeciwpożarowej znajdują się na str. 17.



### POMOC

Infolinia techniczna tel. 801 803 805.



### KOROZJA

Informacje dotyczące zabezpieczeń antykorozyjnych znajdują się na str. 18.

# Metalowe mocowanie do płyt gips -karton. GKM

Szybki montaż do płyt gipsowo-kartonowych.

## INFORMACJE OGÓLNE



Metalowe mocowanie do płyt gipsowo-kartonowych **GKM**

Wkręt do płyty gipsowo-kartonowej z łbem płaskim

Wkręt do płyty gipsowo-kartonowej z łbem wpuszczanym

### Zastosowanie:

- Płyta gipsowo-kartonowa

### Do mocowania:

- Obrazów
- Lamp
- Wieszaków
- Urządzeń elektrycznych
- Szafek na klucze
- Półek

## OPIS PRODUKTU

- Mocowanie metalowe GKM jest wkręcane bezpośrednio w płytę gipsowo-kartonową.

### Zalety/Korzyści

- Ścięte, ostro zakończone gwinty umożliwiają pewne i bezpieczne zamocowanie.
- Nie jest wymagane używanie specjalnego osadzaka.

- Nie jest wymagane wcześniejsze wiercenie otworu.
- Przy płytach pilśniowych należy wywiercić otwór 8 mm wiertłem.
- Kształt kołka umożliwia wkręcanie do każdej grubości płyty.

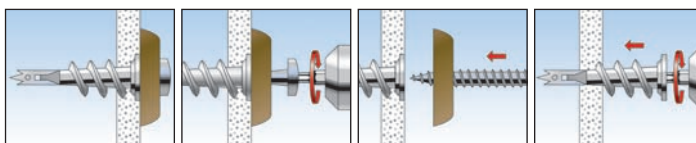
## MONTAŻ

### Rodzaj montażu

- Montaż przelotowy

### Informacje montażowe

- Przyrząd do osadzania nadaje się również do wkręcania wkrętów.
- Można stosować zarówno wkręty do drewna i wkręty do płyt wiórowych o średnicy 4 - 5 mm.
- Jeżeli używa się wkrętarki akumulatorowej należy ograniczyć moment dokręcający.



## DANE TECHNICZNE

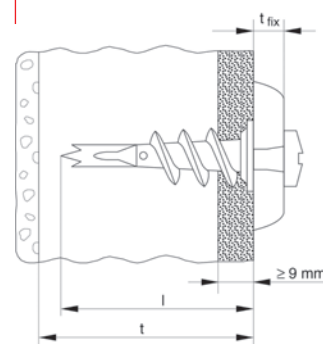


Metalowe mocowanie do płyt gipsowo-kartonowych **GKM**

Typ	Art. Nr	Długość kołka		Maks. dług. użytkowa	Rozmiar wkrętu	Ilość w opakowaniu
		l [mm]	t [mm]			
GKM	<b>024556</b>	31	35	-	4 - 5	100
GKM 12	1) <b>040432</b>	31	35	12	4.5 x 35	100
GKM 27	2) <b>040434</b>	31	35	27	4.5 x 50	100

1) Do opakowania są dołączone wkręty z łbem płaskim.

2) Do opakowania są dołączone wkręty z łbem wpuszczanym.



## OBCIĄŻENIA

### Obciążenia zalecane $N_{rec}$ [kN].

Mocowania do płyt gipsowo-kartonowych	GK / GKM
Płyta gipsowo-kartonowa 9.5 mm	0.07
Płyta gipsowo-kartonowa 12.5 mm	0.08
Płyta gipsowo-kartonowa $\geq 2 \times 12.5$ mm	0.11