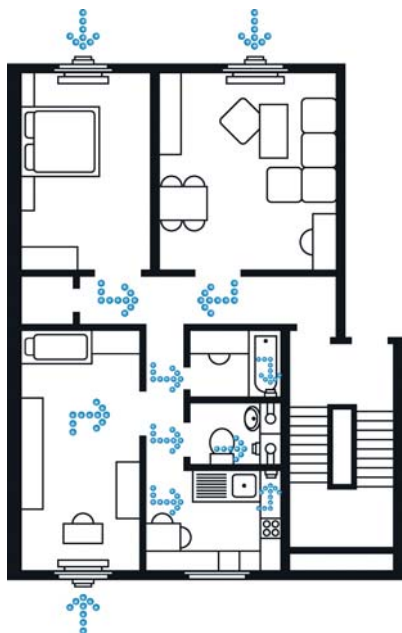


System wentylacji mieszkaniowej sterowany pomiarem wilgotności

Ideą zastosowania systemu wentylacji Lunos jest dostarczenie powietrza do pomieszczeń w sposób kontrolowany z zachowaniem odpowiedniej wilgotności.

Wcześniej, świeże powietrze było zasysane przez szczeliny w oknach i w drzwiach. Obecnie stosowane technologie budowlane charakteryzują się wysokim poziomem szczelności, niezależnie od tego czy jest to nowy budynek, czy po renowacji.

W pełni wydajna wentylacja okienna pozbawiona niepotrzebnych strat energii jest trudna do osiągnięcia dla konsumenta. Zazwyczaj jest zbyt dużo lub zbyt mało wydajna i w obu przypadkach nieprawidłowa. Świeże powietrze zatem potrzebuje nowych dróg dojścia. LUNOS oferuje to w formie systemu wentylacji mieszkaniowej, która dostarcza czyste powietrze, regulowane według potrzeb, i która szybko i dyskretnie przenosi zanieczyszczone powietrze na zewnątrz. Jednocześnie,



Zadaniem wentylatorów wyciągowych jest praca ciągła 24 godziny na dobę 7 dni w tygodniu przez cały rok. Stały obieg powietrza odbywa się przy minimalnej wydajności. Pomiar wilgotności odbywa się przy wentylatorze. Dzięki takiemu rozwiązaniu mierzona jest realna wilgotność powietrza, które przebyło drogę przez wszystkie pomieszczenia. W zależności od zmierzonego poziomu wilgotności wentylator dostosowuje automatycznie swoją wydajność w zakresie kilkustopniowym, pracując z odpowiednią do sytuacji wydajnością aż do uzyskania 50% wilgotności względnej, najbardziej komfortowej dla użytkownika.

utrzymuje niski poziom wilgotności i nie daje szans przetrwania pleśni i roztocom. Osoby z alergią mogą wreszcie oddychać swobodnie. Dzięki wydajnie filtrującej wentylacji zanieczyszczenia pozostają za drzwiami. Podobnie, hałas uliczny nie przedostaje się do mieszkania, dzięki efektywnej izolacji akustycznej. System LUNOS wpuszcza do domu tylko to, co dobre w środowisku i osiąga to na właściwym poziomie: czujemy się dobrze tam, gdzie wilgotność powietrza nie przekracza 50% r.h., a osoby i budynki pozostają zdrowe. Dlatego też kontrola systemu LUNOS odbywa się w oparciu o poziom wilgotności.

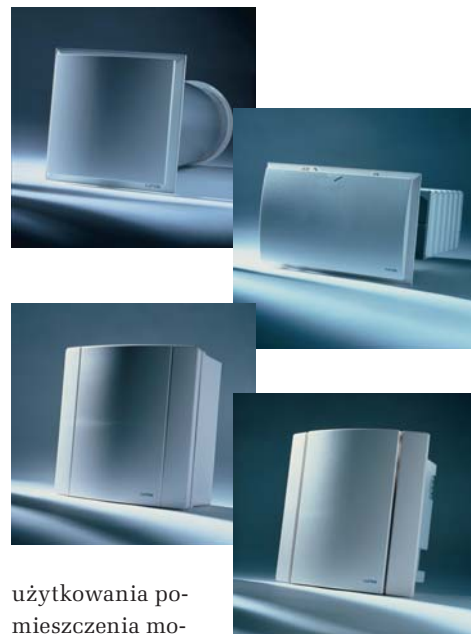
Zadaniem wentylatorów wyciągowych jest praca ciągła 24 godziny na dobę 7 dni w tygodniu przez cały rok. Stały obieg powietrza odbywa się przy minimalnej wydajności. Pomiar wilgotności odbywa się przy wentylatorze. Dzięki takiemu rozwiązaniu mierzona jest realna wilgotność powietrza, które przebyło drogę przez wszystkie pomieszczenia. W zależności od zmierzonego poziomu wilgotności wentylator dostosowuje automatycznie swoją wydajność w zakresie kilkustopniowym, pracując z odpowiednią do sytuacji wydajnością aż do uzyskania 50% wilgotności względnej, najbardziej komfortowej dla użytkownika.

Tryb zimowy

Pomiar wilgotności jest włączony (zasada działania została opisana powyżej). Praca systemu LUNOS w okresie grzewczym oszczędza do 20% kosztów uzyskania energii cieplnej, gdyż ciepłe powietrze z grzejników unosząc się do góry zabiera ze sobą powietrze zasysane przez nawiewniki, a wymuszony obieg powoduje szybsze i równomierne rozprzestrzenianie się ciepła po wszystkich pomieszczeniach. Dzięki temu rozwiązaniu urządzenia grzewcze pracują krócej. W celu przewietrzenia pomieszczeń poprzez otwieranie okna użytkownik traci bezpowrotnie bardzo dużo ciepła. W przypadku systemu LUNOS nie mamy do czynienia z taką sytuacją.

Tryb letni

Pomiar wilgotności jest wyłączony. W trybie letnim wentylator pracuje stale z minimalną wydajnością, a w przypadku



użytkownika pomieszczenia możemy uruchomić wentylację główną o wydajności 60 m³/h np. wraz z oświetleniem.

Zastosowanie systemu wentylacji mieszkaniowej LUNOS sterowanej pomiarem wilgotności gwarantuje użytkownikom ciągłą wentylację bez przeciągów i zanieczyszczeń, utrzymywanie poziomu wilgotności na najbardziej komfortowym dla użytkownika i jego domu poziomie. System chroni nas przed wilgocią, pleśnią, pyłkami, roztocami i hałasem tworząc nieprzerwalnie komfortowy klimat. Nasz dom „oddycha”.

W skład systemu wchodzi jak już wspomniano nawiewniki i wentylatory wyciągowe.

Wszyscy czujemy się lepiej kiedy nie dociera do nas hałas z zewnątrz, a tak dzieje się kiedy rozszczelniamy lub otwieramy okna. Nawiewniki systemu LUNOS dzięki specyficznej budowie izolują nas od źródła hałasu pomniejszając go nawet o 52 dB.


IGLOTECH

Iglotech P.U.H.
ul. Toruńska 41, 82-500 Kwidzyn
tel./faks 055 279 33 00
www.iglotech.com.pl