

# Z myślą o alergikach

## TEMAT NUMERU

DOM PRZYJAZNY  
ALERGIKOWI

### ■ Ściany i podłogi

Emilia Rostaniec



fol. Tarkett

W artykule znajdują Państwo porady na temat produktów, które można stosować do krycia ścian i podłóg w domu alergika. Niektóre z nich opatrzone zostały specjalnymi atestami, m.in. Polskiego Towarzystwa Alergologicznego, inne polecane są jako najbardziej odpowiednie z danej grupy produktów w tych szczególnych przypadkach.

Substancje, z którymi styka się alergik, a więc także materiały i produkty użyte do wykańczania pomieszczeń, w których przebywa, mogą wpływać na jego stan zdrowia i komfort życia. Nasilenie dolegliwości może wynikać nawet z tego, w jaki sposób użyto materiałów, które same w sobie nie są szkodliwe: takimi przykładami mogą być tynki o chropowatej strukturze czy nieszczelna, bo niestarannie ułożona posadzka z litego drewna. Nie znaczy to, że alergicy są skazani na mieszkanie we wnętrzach o ubogim, szpitalnym wystroju. Dom może być zdrowy, wygodny i modnie urządzony, powinien być tylko odpowiednio zbudowany i wykończony, a potem utrzymany w czystości.

### Ściany

#### Tynki i gładzie

Ściany w domu alergika muszą być nie tylko suche, ale także gładkie. Niewskazane są szczeliny, występy i chropowatości, bo ułatwiają osadzanie się kurzu. Dlatego też pod warstwy wykończeniowe ścian wewnętrznych najlepiej stosować tynki (mokre lub suche – w postaci płyt g-k) i gładzie gipsowe, które mają bardzo gładką powierzchnię. Materiały te zapewniają do-

► **Znak Błękitnego Anioła** – znajdziemy go na farbach niemieckich i skandynawskich przeznaczonych dla alergików

Nasilenie dolegliwości może wynikać nawet z tego, w jaki sposób użyto materiałów, które same w sobie nie są szkodliwe: takimi przykładami mogą być tynki o chropowatej strukturze czy nieszczelna, bo niestarannie ułożona posadzka z litego drewna. Nie znaczy to, że alergicy są skazani na mieszkanie we wnętrzach o ubogim, szpitalnym wystroju. Dom może być zdrowy, wygodny i modnie urządzony, powinien być tylko odpowiednio zbudowany i wykończony, a potem utrzymany w czystości.

► **Eko-Label** – znak umieszczany na puszkach farb hipoalergicznym z krajów UE

► **Polskie Towarzystwo Alergologiczne** – certyfikat przyznawany produktom spełniającym wymogi towarzystwa





Ściany pokryte tynkiem gipsowym. Materiał ten wchłania nadmierną wilgoć z pomieszczenia i oddaje ją z powrotem, gdy jej zawartość w pomieszczeniu wyraźnie się zmniejszy

bry mikroklimat w pomieszczeniach, wchłaniają bowiem wilgoć, a gdy jest zbyt sucho, oddają ją do otoczenia.

**Uwaga!** W pokojach alergików lepiej nie stosować tynków mineralnych ani strukturalnych. Obydwa rodzaje mają nierówną powierzchnię – pierwsze ze względu na zawartość piasku, drugie – ze względu na zawarte w nim ziarna fakturujące. Ściany wykończone takimi tynkami są trudne do utrzymania w czystości.

### Farby

Najlepsze dla alergików są farby wodorozcieńczalne, do których należą najpopularniejsze farby dyspersyjne, zwane emulsyjnymi. Chociaż ich rozcieńczalnikiem jest woda, są bardzo trwałe: ściany pokryte taką farbą można wielokrotnie czyścić na mokro lub sucho. Produkują je także w wersjach o podwyższonej odporności na mycie, a nawet szo-

rowanie; mają one aksamitny, półmatowy połysk i nadają się na ściany szczególnie narażone na zabrudzenia, a więc w kuchniach, pokojach dziecięcych i na korytarzach.

Dostępne są także farby dyspersyjne przeznaczone do pomieszczeń o podwyższonej wilgotności (łazienki, pralnie). Chronią ściany przed nadmiernym zawilgoceniem i nie stanowią przy tym bariery dla naturalnego przepływu pary wodnej.

Farby dyspersyjne są uniwersalne: w pomieszczeniach mieszkalnych można je stosować na wszystkich rodzajach podłoży. Ich czas wysychania to ok. 2,5 godziny. Po 12–24 godzinach pomalowane pomieszczenie można użytkować.

Na opakowaniach farb przeznaczonych specjalnie dla alergików umieszczone są znaki informujące o tym, że spełniają one restrykcyjne wymogi stawiane takim produktom. Farby niemieckie i skandynawskie mają **Znak Błękitnego Anioła**, na puszkach farb hipoalergicznym z krajów Unii Europejskiej widnieje symbol zwany **Eko-Label**. Farby mogą też być rekomendowane przez **Polskie Towarzystwo Alergologiczne (PTA)**.

**Uwaga!** Bardzo niekorzystnym dla alergików wariantem wykańczania ścian (i innych powierzchni) jest malowanie ich farbami rozpuszczalnikowymi. Ich rozcieńczalniki – benzyna lakowa lub inne związki organiczne – emitują toksyczne opary podczas malowania i długo po wyschnięciu.

Wbrew pozorom warto też uważać na farby określane jako „ekologiczne”, bo zawarte w nich substancje roślinne – terpentyna i kalfonia – mogą wywoływać reakcje alergiczne.

### Okładziny korkowe

Są bardzo polecane do pokojów alergików. Płyty korkowe są odporne na zagrzybienie i nie sprzyjają rozwojowi pleśni ani innych mikroorganizmów. Okładziny z korka mają właściwości antystatyczne, nie elektryzują się i nie gromadzi się na nich kurz, będący



Pokój pomalowany farbą rekomendowaną przez Polskie Towarzystwo Alergologiczne

najczęstszą przyczyną uczuleń. Najlepiej kupować okładziny z naniesionym już lakierem, bo nakładany fabrycznie jest trwalszy i odporniejszy na ścieranie. Okładziny nielakierowane w razie zaplamienia przeciera się szmatką zmoczoną w słabym roztworze octu lub cytryny.

▼ ▼ Ścienne okładziny korkowe, choć dziś nie są jeszcze tak popularne jak tapety czy farby, to z pewnością dzięki doskonałym właściwościom warto je wybrać. Korek wygłusza pomieszczenia, jest odporny na gnicie i doskonale izoluje termicznie



Pokój pomalowany farbą z oznaczeniem E.L.F. Takim skrótem oznaczane są produkty firmy Caparol, które nie wydzielają szkodliwych substancji lotnych



Pokój pomalowany farbą o antybakteryjnych właściwościach potwierdzonych przez German Institute for Hospital Hygiene and Infection Control



Dot. Dom Korkowy



Dot. Dom Korkowy



fol. Finezia



fol. Komar

▲ ▲ Fototapety wykonywane są najczęściej z papieru, na którym nadrukowany lub wytłoczony jest wzór. Niektóre z fototapeł pokrywane są dodatkowo tworzywem, najczęściej polichlorkiem winylu. Dlatego alergicy źle reagujący na intensywny zapach winylu, przed zakupem fototapety powinni upewnić się, że nie zawiera ona tworzywa

### Tapety

Tapety ułatwiają ukrycie nierówności ścian. **Alergikom poleca się tapety papierowe zmywalne, umożliwiające przecieranie ścian wilgotną szmatką.**

Można także wybrać tapety winylowe, choć te silnie pachną i mogą przez to uczulać. Jeśli się na nie zdecydujemy, szukajmy tapet winylowych z preparatem (Bio-Pruf), który uniemożliwia rozwój niektórych mikroorganizmów, np. bakterii i grzybów. Najczęściej stosuje się je w szpitalach i kli-

nikach medycznych, ale można używać ich także w pomieszczeniach mieszkalnych.

Do tapet papierowych używa się klejów celulozowych, dostępnych w postaci proszku, który trzeba rozrabiać z wodą. Niektóre z tych klejów zawierają karboksymetylocelulozę, która może powodować alergiczne zapalenie skóry. Aby uchronić się przed reakcją alergiczną na ten związek, najlepiej powierzyć przyklejanie tapet fachowej ekipie, a po zakończeniu prac wietrzyć pokój 2-3 dni.

### Posadzki

Najlepszym dla alergików materiałem na posadzki jest drewno lakierowane wodnym lakierem akrylowym. **Szczególnie polecamy panele drewniane z powłoką antyelektrostatyczną i antybakteryjną.**

Inne dobre rozwiązania:

■ **posadzki z korka** – są antyelektrostatyczne, dzięki czemu nie przyciągają kurzu. Ponadto są bardzo twarde – grube płytki z tego materiału są twardsze od posadzek drewnianych z gatunków drewna uznawanych za bardzo

## ZDANIEM EKSPERTA

### Jaka posadzka z drewna sprawdzi się najlepiej w domu alergika?

Najkorzystniejszym rozwiązaniem w domu alergika, jeśli chodzi o posadzki z drewna jest zastosowanie gotowych wyrobów (np. deski barlineckiej – jej bezpieczeństwo, nie tylko dla alergików, gwarantują świadectwa i certyfikaty, wydawane przez upoważnione do tego instytucje). Układanie takiej posadzki jest łatwe i szybkie, dzięki bezklejowemu systemowi montażu (specjalne złącza eliminują potrzebę klejenia poszczególnych elementów, w efekcie czego taką podłogę może ułożyć nawet wrażliwy alergik). Ponadto posadzki te już podczas procesu produkcji pokrywane są lakierem utwardzanym promieniami UV, co eliminuje konieczność zazwyczaj uciążliwego lakierowania w domu i pozwala użytkować podłogę od razu po jej ułożeniu – bez konieczności oczekiwania na wyschnięcie lakieru. Wysoką trwałość podłogi gwarantuje m.in. fabrycznie nałożony i utwardzony lakier, wydłużając tym samym okres eksploatacji tych podłóg.



**Mariola Sykuła**  
Dyrektor Biura Relacji Inwestorskich, Barlinek

## ► Płyty odporne na działanie grzybów i pleśni

Ściany i podłogi w pomieszczeniach o podwyższonej wilgotności – np. w kuchniach i łazienkach można zabezpieczyć przed grzybami i pleśnią, stosując m.in. specjalne płyty cementowe AQUAPANEL®. Płyty te stanowią podłoże pod warstwę wykończeniową ściany oraz pod posadzkę.



fol. Knaufl



fol. Knaufl

Charakteryzują się wysoką trwałością, nie pęcznieją pod wpływem wody, nie miękną, nie rozwarstwiają się i nie ulegają rozpadowi. Płyty można użyć także do obudowy istniejących ścianek działowych, wykonania sufitów podwieszanych oraz elewacji.

## INFO RYNEK - Ile kosztują ściennie materiały wykończeniowe?

### TYNKI

### GŁADZIE



#### Franspol

Gips tynkarski ręczny GTR  
**zastosowanie:** wykonywanie jednowarstwowych wewnętrznych wypraw tynkarskich nakładanych metodą tradycyjną, jak również ubytków wewnątrz pomieszczeń

**cena:** ok. 1,10 zł/kg



#### Knauf

Maszynowy tynk gipsowy lekki Knauf MP 75 L  
**zastosowanie:** tynkowania ścian i sufitów w pomieszczeniach o zwykłej i podwyższonej wilgotności powietrza, powierzchni z betonu komórkowego, elementów wapienno-piaskowych, wykonanych z betonu pumekowego i zwykłego, muru mieszane-go lub porowatych elementów ściennych

**cena:** 30 kg – ok. 27 zł



#### Dolina Nidy

Gips tynkarski ręczny – Tynkar

**zastosowanie:** ręczne wykonywanie wewnętrznych jednowarstwowych tynków gipsowych na podłożach mineralnych; obróbka ościeży podczas wymiany oraz wstawiania nowych okien, drzwi i parapetów

**cena:** 25 kg – 32 zł



#### Knauf

Gładź gipsowa Knauf Uniglatt

**zastosowanie:** wygładzanie rozmaitych powierzchni: tynków cementowo-wapiennych, tynków gipsowych, ścian z gładziego betonu prefabrykowanego oraz do szpachlowania na całej powierzchni ścian wykonanych z płyt gipsowo-kartonowych

**cena:** 20 kg – 31 zł



#### Megaron

Gładź gipsowa biała SUPER FINISZ Gt-120

**zastosowanie:** wygładzanie nierówności i chropowatości tynków mineralnych pod powłoki malarskie i tapety

**cena:** 20 kg – 32 zł



#### Atlas

Masa szpachlowa Gipsar UNI Wzmocniona Formuła

**zastosowanie:** wykonywanie gładzi gipsowych na ścianach i sufitach, wypełnianie niewielkich ubytków na ścianach i sufitach, naprawianie powierzchni przed wykonaniem gładzi

**cena:** 5 kg – 13 zł, 10 kg – 21 zł, 25 kg – 44 zł

### FARBY

Beckers – farby rekomendowane przez Polskie Towarzystwo Alergologiczne



#### Designer Vaggfarg

##### Helmatt [3]

matowa wodorozcieńczalna farba lateksowa do ścian i sufitów

**cena:** 28,73 zł/0,9 l (baza A)



#### Designer Vaggfarg

##### Helmatt [5]

matowa wodorozcieńczalna farba lateksowa do ścian i sufitów

**cena:** 29,15 zł/0,9 l (baza A)

Caparol – farba ze znakiem E.L.F. – oznaczającym produkty bez szkodliwych substancji lotnych



Farby dla alergików

#### Sytilit Bio-Innenfarbe

**cena:** kolor biały ok. 17 zł/l w opakowaniu 10 l



**Farba Bioni Hygienic** – farba o antybakteryjnych właściwościach, potwierdzonych przez German Institute for Hospital Hygiene and Infection Control, przeznaczona jest do ochrony i dekoracji pomieszczeń o podwyższonych wymaganiach w zakresie higieny

**cena:** 87 zł/l



#### Bioni CS

**Bioni Nature** – farba zapewnia skuteczną ochronę przed pleśnią i grzybami. Nie emituje szkodliwych związków, co zostało potwierdzone badaniami przeprowadzonymi w TUV Product und Environment Test Institute w Kolonii i przyznaniem jej certyfikatu TÜV

**cena:** od 85,40 zł/l

### OKŁADZINY Z KORKA

### TAPETY PAPIEROWE



#### Korex

Korek ścienny woskowany z kolekcji decorative

**wymiary:** 0,3 × 30 × 60 cm



**cena:** od 26,90zł/m<sup>2</sup>



#### Praktiker

Tapeta papierowa Linie Natury

rolka dł. 10 m

**cena:** 29,99 zł/m<sup>2</sup>



#### Flügger

Tapeta papierowa z serii Happy Nature nr 341002

**wymiary:** 0,53 × 10 m

**cena:** 150 zł/m<sup>2</sup>



#### KOMAR (TAPEX2000)

Poppy – fototapeta papierowa, 8 elementów

**wymiary:** 3,68 × 2,54 m

**120 zł/szt.**

### PRZYDATNE ADRESY

**ATLAS** 042 631 88 00 www.atlas.com.pl  
**BIONI CS, WYŁĄCZNY DYSTRYBUTOR B.M. POLSKA** 022 533 52 95 www.bmpolska.com  
**CAPAROL** 022 544 20 44 www.caparol.pl  
**DOLINA NIDY** 041 357 81 00 www.nowadolina.pl  
**DOM KORKOWY** 071 781 03 25 www.korek-wroc.com.pl

**FLÜGGER** 058 340 28 82 www.flugger.pl  
**FRANSPOL** 063 240 85 53 www.franspol.com.pl  
**KNAUF** 022 369 50 00 www.knauf.pl  
**MEGARON** 091 466 45 50 www.megaron.com.pl  
**PRAKTIKER** 022 735 77 00 www.praktiker.pl  
**TIKKURILA** 0801 889 965 www.tikkurila.pl

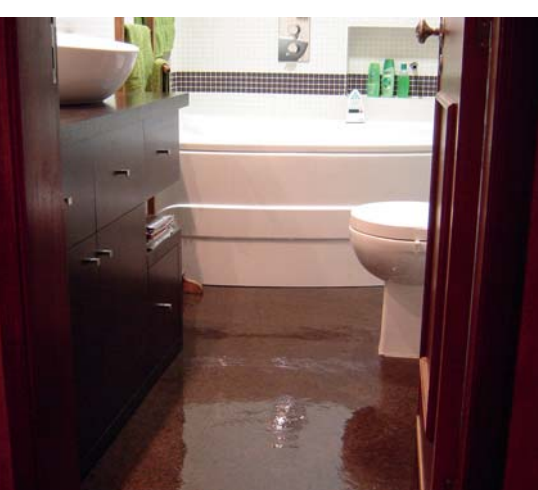
– ceny brutto –



fol. Korex



fol. Farbe Flooring



fol. Korex

▲ Antystatyczna i bakteriostatyczna posadzka Marmoleum click z linoleum na płycie HDF i ze spodnią warstwą z korka. Można ją układać na każdym rodzaju podłoża – także nad ogrzewaniem podłogowym. Produkowana w postaci paneli i płytek do samodzielnego montażu bez użycia kleju

polakierowania) albo cienki fornir z naturalnego drewna.

■ **wykładziny elastyczne** – winylowe (z PVC, zalecane o ile ich silny zapach nas nie uczula) i z linoleum – także są antyelektrostatyczne i łatwo utrzymać je w czystości (dotyczy to zwłaszcza wykładzin z linoleum, produkowanych z oleju lnianego, mączki drzewnej i żywic naturalnych i barwionych pigmentami).

Większość wykładzin elastycznych ma właściwości amortyzujące, chronią nas zatem przy uderzeniach i upadkach.

▲ ▲ Podłogi z korka nie elektryzują się, dzięki czemu nie gromadzi się na nich kurz – częsta przyczyna alergii. Dzięki wyjątkowo niskiemu współczynnikowi przepuszczalności pary wodnej posadzki z korka można układać także w łazienkach i kuchniach

twarde. Jest to ważna cecha materiałów na posadzki narażonych na wgniecenia od ciężkich mebli czy ostrych obcasów.

Posadzki z korka można układać nawet w kuchniach i łazienkach, korek jest bowiem materiałem niehigroskopijnym (nie chłonie wody), nie rozwijają się też na nim grzyby, pleśnie ani inne mikroorganizmy. Podłogi z korka tłumią też hałas i łatwo je utrzymać w czystości.

Posadzki korkowe można układać z płyt lub paneli:

- płyty podłogowe przykleja się na wylewkach samopoziomujących,
- z paneli korkowych montuje się tzw. podłogi pływające.

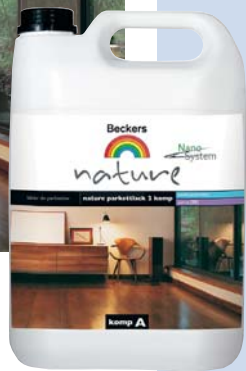
Wierzchnią warstwą zarówno płyt, jak i paneli może być korek dekoracyjny (polakierowany fabrycznie lub przeznaczony do



fol. Beckers



fol. Beckers



## ► Konserwacja i pielęgnacja podłóg

Posadzki polecane przez nas w domu alergika wystarczy przetrzeć mopem nasączonym wodą z preparatem konserwującym.

Osoby cierpiące na alergie wziewne mogą używać ściereczek z mikrofibry, które ułatwiają zmywanie brudu czystą wodą – bez dodatku detergentów (włókna mikrofibry usuwają nawet stary brud i zaschnięte plamy).

Produkty do konserwacji i pielęgnacji podłóg i dywanów rekomendowane przez Polskie Towarzystwo Alergologiczne:

### Odkurzacze Solaris 5000

Sugerowana cena w zależności od modelu: **od**

**739 do 939 zł**

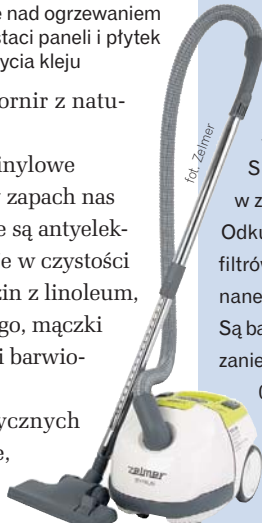
### Syrius 1600

Sugerowana cena w zależności od modelu: **od 489 do 719 zł**

Odkurzacze z najskuteczniejszymi odmianami filtrów – HEPA – HEPA H13: bardzo gęste, wykonane z włókien połączonych syntetyczną żywicą. Są bardzo skuteczną barierą dla najdrobniejszych zanieczyszczeń – zatrzymują cząsteczki wielkości 0,3 mikrona, a więc nie tylko kurz, pyłki czy zarodniki grzybów, ale nawet dym papierosowy

Wodorozcieńczalny, dwuskładnikowy lakier poliuretanowy **Parketlack**. Nie zawiera rozpuszczalników organicznych i nie wydziela szkodliwych oparów ani podczas nakładania, ani po jego zakończeniu. Przeznaczony do dekoracyjno-ochronnego malowania parkietów oraz podłóg drewnianych i drewnopochodnych. Tworzy półmatową, przezroczystą powłokę o doskonałej przyczepności do podłoża. Lakier polecany jest przede wszystkim do podłóg z drewna dębowego, bukowego, brzoźowego, sosnowego i świerkowego.

Jednoskładnikowy, półmatowy lakier **Nature Panellack**. Jest to wodorozcieńczalny dyspersyjny lakier akrylowy, który po utwardzeniu się przez odparowanie wody tworzy przezroczyste powłoki półmat [35] lub połysk [80]. Lakier jest przeznaczony do mebli i stolarki, a także do dekoracyjnego malowania surowych powierzchni drewnianych eksploatowanych wewnątrz pomieszczeń (boazerii, galanterii drewnianej oraz innych przedmiotów drewnianych nienarażonych na działanie czynników atmosferycznych).



Ponadto wykładziny o grubości powyżej 2 mm w dużym stopniu odciążają kręgosłup, gdy długo chodzimy lub stoimy.

Produkowane obecnie wykładziny mają nowoczesne wzornictwo i chociaż jeszcze niedawno przeżywały lata złej sławy, dziś znów stały się modne.

**Uwaga!** Nowe wykładziny elastyczne mają mocny zapach, który może okazać się drażniący dla osób podatnych na uczulenia. Z czasem jednak zapach ten wietrzeje.

■ **plytki ceramiczne i kamienne** – polecane ze względu na łatwość mycia. **W pomieszczeniach dla alergików spoiny między płytkami powinno się zabezpieczać preparatem, który chroni przed wnikaniem wilgoci i działa grzybobójczo.** Okładziny ceramiczne i kamienne są szczególnie polecane do pomieszczeń z ogrzewaniem podłogowym – również zalecanym alergikom, ponieważ eliminuje przypiekające kurz grzejniki wysokotemperaturowe (więcej o ogrzewaniu podłogowym na str. 59). ■

## ► Specjalne wykładziny dywanowe dla alergików i astmatyków

Ze względu na roztocza żyjące w kurzu osadzającym się w dywanach i wykładzinach (także na tapicerowanych meblach, materacach, zasłonach i w pościeli) ludzie uczuleni na odchody tych żyjątek powinni materiały te dobrać szczególnie ostrożnie.

Na rynku dostępne są np. specjalnie wykładziny dywanowe dla alergików i astmatyków (Vorwerk). Wykładziny te redukują koncentrację drobnego pyłu unoszącego się w powietrzu w zamkniętych pomieszczeniach. Ponadto mają certyfikat Niemieckiego Związku ds. Alergii i Astmy (DAAB), który daje alergikom oraz konsumentom dbającym o zdrowie więcej pewności podczas zakupu towaru. Certyfikat ten zostaje przyznany zgodnie z dyrektywami DAAB wyłącznie tym produktom, które zostały zbadane i poddane procedurze przyznania certyfikatu przez TÜV Nord (Stowarzyszenie Nadzoru Technicznego Północ) oraz Spółkę ds. Środowiska i Analityki Pomieszczeń Wewnętrznych (GUI).

## INFO RYNEK - Ile kosztują podłogowe materiały wykończeniowe?

### PANELE WYKOŃCZONE DREWNIEM



**Prodexpol**  
Parkiet warstwowy dąb naturalny olejowany  
format: 11 × 70 × 490 mm  
cena: 59,78 zł/m<sup>2</sup>



**Barlinek**  
Deska barlinecka merbau family, podłoga lakierowana z serii Life  
format: 15 × 207 × 2200 mm  
cena: 170 zł/m<sup>2</sup>

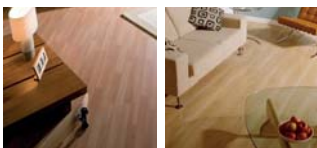


**Barlinek**  
Deska barlinecka wenge, 3 lamelowa, podłoga lakierowana z serii Professional,  
format: 15 × 207 × 2200 mm  
cena: 296 zł/m<sup>2</sup>



**Baltic Wood Orzech**  
**Amerkański Comfort Deska**  
format: 14 × 182 × 2200 mm  
cena: 560 zł/m<sup>2</sup> (lakier półmatowy)

### PANELE LAMINOWANE



**Krono Original**  
Panele z atestem Polskiego Towarzystwa Alergologicznego Floordeams Silent (bezklejowe HDF)  
format: 12 × 1285 × 192 mm  
cena: 89–95 zł/m<sup>2</sup>

### POSADZKA Z KORKA

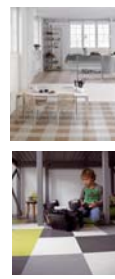
**Korex**  
Parkiet korkowy naturalny  
format: 0,4 × 30 × 60 cm  
cena: od 65 zł/m<sup>2</sup>

**Korex**  
Panele korkowe naturalne  
format: 1,05 × 29,5 × 90,5 cm  
cena: od 96,50 zł/m<sup>2</sup>



### WYKŁADZINY ELASTYCZNE

**Forbo Flooring**  
Wykładzina Marmoleum click  
grub.: 2 mm na płycie HDF  
format: panele (900 × 300 cm; 7 szt. w opakowaniu, około 1,89 m<sup>2</sup>) lub kwadraty (30 × 30; 7 szt. w opakowaniu, około 0,63 m<sup>2</sup>)  
montaż: w systemie bezklejowym  
cena: panele – 207 zł/m<sup>2</sup>  
kwadraty – 227,56 zł/m<sup>2</sup>



### WYKŁADZINY DYWANOWE



**Polyflor**  
Wykładzina Vorwerk z kolekcji Projekcja (Forma Design – EAN 32018 F 8B15)  
cena: 185 zł/m<sup>2\*</sup>

### PŁYTKI CERAMICZNE I KAMIENNE



**Villeroy & Boch**  
Płytki ceramiczne z kolekcji Terra Noble (szkliwiony gres porcelanowy)  
format: 9 × 450 × 450 mm  
cena: ok. 133 zł/m<sup>2</sup>



**Villeroy & Boch**  
Płytki ceramiczne z kolekcji Zoom (szkliwiony gres porcelanowy)  
format: 10 × 450 × 460 mm  
cena: ok. 190 zł/m<sup>2</sup>

**Sinton**  
Płytki kamienne  
format (dostępne): 305 × 305 × 10 mm; 610 × 305 × 10 mm; 400 × 400 × 10 mm; 600 × 600 × 15 mm



**Możliwe wykończenie:**  
– polerowane o bardzo błyszczącej i odpornej na zanieczyszczenia powierzchni  
– płomieniowane o strukturze powierzchni lekko chropowatej mającej właściwości antypoślizgowe  
cena: od 120,00 zł/m<sup>2\*</sup>

\*zależne są od rozmiarów, rodzaju wykończenia powierzchni oraz od koloru granitu



**Polyflor**  
Wykładzina Vorwerk z kolekcji Inspiracja (Rotonda – EAN 31745 F 9A26)  
cena: 138 zł/m<sup>2</sup>

### PRZYDATNE ADRESY

**BALTIC WOOD** 013 444 75 70 www.balticwood.pl  
**BARLINEK** 041 333 11 11 www.bralinek.com.pl  
**CLASSEN** 031 429 20 00 www.classen.pl  
**FORBO FLOORING** 0800 464 649 www.forbo-flooring.pl  
**KOREX** 048 331 65 50 www.korexradom.pl  
**KRONO ORIGINAL** 094 373 01 00 www.kronooriginal.pl

**KRONOPOL** 068 363 12 44  
**POLYFLOR** 061 820 31 55  
**PRODEXPOL** 022 499 55 44  
**SINTON** 0501 467 492  
**VOLLEROY&BOCH** 022 654 17 30

www.kronopol.com.pl  
www.polyflor.pl/vorwerk/  
www.kiesel.pl  
www.sinton.pl  
www.villeroy-boch.com.pl

– ceny brutto –