

Miedziano-aluminiowe konwektorowe grzejniki wodne, wodno-elektryczne i elektryczne

ZASTOSOWANIE

W instalacjach centralnego ogrzewania jedno- lub dwururowych – w systemie zamkniętym lub otwartym

ZALETY

- ENERGOOSZCZĘDNOŚĆ – wynikająca z bardzo małej pojemności wodnej a dużej powierzchni grzewczej oraz użytych materiałów
- DYNAMICZNOŚĆ – bardzo szybka reakcja na sygnały automatycznego sterowania
- KOMFORT CIEPLNY – dzięki zjawisku konwekcji zapewnienie równomiernego rozkładu temperatury w pomieszczeniu
- ODPORNOŚĆ na korozję – wykonane z czystej miedzi i aluminium
- BEZPIECZEŃSTWO – niska temperatura dotykowa
- NIEZAWODNOŚĆ – 20 lat gwarancji na szczelność

CHARAKTERYSTYKA



RODZAJ	NAZWA TYP	MOC CIEPLNA przy parametrach 75/65/20°C [W]	WYMIARY			MASA [kg]	POJEMNOŚĆ WODNA [dm³]
			wysokość [m]	szerokość [cm]	głębokość [cm]		
grzejniki wodne	STANDARD GP, GC	162-7057	20, 40, 60, 80	40-295	11	2,2-41,2	0,12-3,65
	PRESTIGE GPM, GCM	191-4539	20, 40, 60	40-190	11,5	3,3-32,5	0,12-2,39
	NOWOŚĆ PREMIUM V, B	266-6015	11, 16, 20, 22, 35, 50, 65, 80	100-295	10, 16, 20	3,5-40	0,33-3,89
grzejniki wodno-elektryczne	GPE, GCE	834-2275 (moc elektryczna 400-1600 W, zasilanie 230 V)	40, 60	70-130	11	6,4-16,2	0,43-1,25
grzejniki elektryczne	GE	500-2800 (moc elektryczna)	20, 40	70-130	11	3,1-8,9	-
system ogrzewania kanałowego	komplet: wymiennik, wanna, obramowanie, kratka	w ofercie dostępne wanny kanałowe płytke oraz głębokie (dostosowane do montażu wymienników pojedynczych lub podwójnych), nieocieplane i ocieplane dzięki szerokiej ofercie możliwy dobór odpowiedniej mocy i rozmiarów dla każdego pomieszczenia					

Budowa: element grzejny w postaci miedzianej wężownicy, z aluminiowym ożebrowaniem

Wykończenie powierzchni: malowanie farbą poliesterowo-epoksydową utwardzoną termicznie, grzejniki w kolorze białym (RAL 9003) lub na zamówienie w innym wg palety RAL

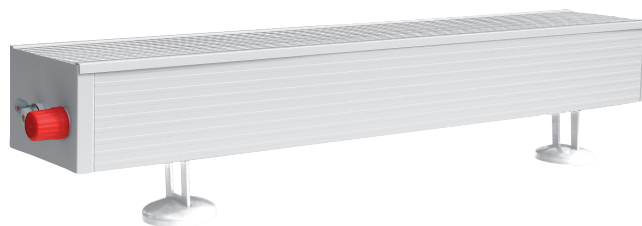
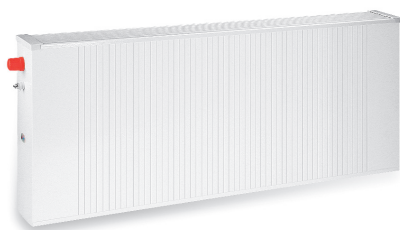
Temperatura zasilania [°C]: maks. 95

Cisnienie robocze [MPa]: do 1 (na zamówienie do 3 – dot. GP, GPM, GPE, WK)

Sposób zasilania: z boku – 2 przyłącza 1/2" (PREMIUM B, PRESTIGE GPM, GP, GPE, WK); od dołu – 2 przyłącza 3/4" (PREMIUM V, PRESTIGE GCM, GC, GCE)

Montaż: na ścianie lub jako wolno stojące

Wyposażenie: podstawowe – odpowietrzniki, zaczepy montażowe, wbudowany zawór termostatyczny Danfoss (PREMIUM V, GCM, GC, GCE); dodatkowe – nawilżacz powietrza, podstawki (GP, GC, PRESTIGE)



INFORMACJE DODATKOWE

Kraj produkcji: Polska

Gwarancja: 20 lat na szczelność

Aprobaty i certyfikaty: Deklaracja Zgodności z PN-EN 442, Aprobata Techniczna COBRTI INSTAL nr AT/98-01-0320, Atest Higieniczny PZH nr: B-473/96, HK/B/1101/01/2000

Nagrody: Srebrny Laur Małopolski 2007

convector®

EXTREME Sp. z o.o.

UL. KANTOROWICKA 400, 31-763 KRAKÓW

TEL. 012 645 10 08, FAKS 012 645 10 06

www.convactor.pl, e-mail: handel@convactor.pl