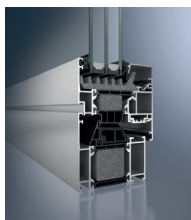
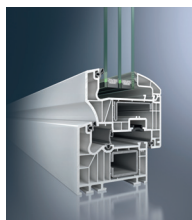
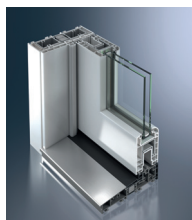




# SCHÜCO

## SYSTEMY OKIENNO-DRZWIOWE Z PVC I ALUMINIUM

OKNA, DRZWI, BRAMY, ORANŻERIE / PROFILE OKIENNE I DRZWIOWE



### ZASTOSOWANIE

W budownictwie jedno-, wielorodzinnym oraz w obiektach użyteczności publicznej:

- okna z PVC i aluminium: jedno-, dwu- i wielodzielne, a także jedno-, dwu- i wielorzędowe; ze słupkiem stałym i ruchomym; prostokątne, trapezowe, okrągłe, łukowe; rozwierane, uchylno-rozwierane, uchylne, przesuwne, obrotowe
- drzwi z PVC i aluminium: jednodzielne, dwudzielne ze słupkiem stałym lub ruchomym, tarasowe, składane, podnośno-przesuwne z PVC (system Corona CT 70 HS wymiar zewnętrzny do 6500/2600 mm, również z funkcją uchylania) i aluminium (Schüco ASS 50 i ASS 70.HI ze skrzydłami o wymiarze do 3000/3000 mm i wadze do 400 kg)
- okna i drzwi z PVC z nakładkami aluminiowymi, fasady aluminiowe, świetliki dachowe, ogrody zimowe, żaluzje zewnętrzne, witryny, ściany działowe, drzwi wewnętrzne, stolarka przeciwpożarowa (fasady, drzwi, ściany działowe), stolarka kuloodporna, okna (klapy) oddymiające z napędami (PN-12101-2)

### ZALETY

- kompletne i kompatybilne systemy okiennodrzwiowe z jednej ręki
- systemy o bardzo dobrych parametrach cieplnych, energooszczędne, wysokoenergooszczędne i pasywne, mające wymierny wpływ na koszty zakupu energii na ogrzewanie domu i klimatyzację
- systemowe okucia o standardowej i zwiększonej odporności na włamanie do klasy WK2 lub WK3, w oknach aluminiowych, także okucia ukryte mechaniczne Schüco AvanTec lub mechatroniczne (sterowane mechanicznie i elektronicznie Schüco TipTronic) bez widocz-

nych elementów takich jak zawiasy, napędy otwierania naświetli, zamki drzwiowe np. na linie papilarne (Schüco Fingerprint), zdalnie sterowane itp.

- bardzo dobre własności fizyczne i budowlane
- nowoczesne wzornictwo, stylizacje, profile i listwy przyszybowe, opcjonalnie niskie progi drzwiowe
- optycznie wąskie ramy: skrzydło-ościeżnica, skrzydło-słupek
- szeroka paleta kolorystyczna: PVC (profile białe i okleinowane, nakładki aluminiowe na okna i drzwi z PVC), aluminium (lakierowanie na dowolny kolor RAL lub anodowanie)
- szeroki wybór systemów: PVC (Schüco Corona), aluminium (Schüco AWS i Schüco ADS)

### CHARAKTERYSTYKA

#### Materiał:

- PVC: profile wysokoudarowe z koekstrudowanymi uszczelnkami, wzmacniane kształtownikami ze stali ocynkowanej, w wersji dla najbardziej wymagających profile z koekstrudowanymi wzmocnieniami aluminiowymi, przekroje 3, 4, 5, 6 i 8 komorowe
- aluminium: profile termoizolowane z nakładkami termicznymi

**Współczynnik przenikania ciepła  $U_f$**   
[W/m<sup>2</sup>K]: od 0,75 (PVC), od 0,9 (aluminium)

**Izolacyjność akustyczna okien jednoramowych  $R_w$  [dB]:** do 47 (PVC), do 49 (aluminium)  
**Wodoszczelność [Pa]:** do 600-900 (PVC); do 600-1050 (aluminium)

**Grubość wypełnienia [mm]:** od 10 do 54 (PVC), od 4 do 65 (aluminium)

**Głębokość zabudowy [mm]:** od 60 do 82 (PVC), od 65 do 75 (aluminium)

### INFORMACJE DODATKOWE

**Kraj produkcji:** Niemcy

**Dystrybucja:** adresy wykonawców i sieć sprzedaży na stronach [www.schueco.pl](http://www.schueco.pl)

**Aprobata i certyfikaty:** Badania typu wg PN-EN 14351-1, PN-EN 13830, Aprobata Techniczna, ISO 9001, Oceny higieniczne PZH

**Usługi dla wykonawców:** doradztwo techniczne; szkolenia; obsługa techniczna, serwis; pomoc przy realizacji nietypowych zamówień, dostawa do partnerów na terenie całego kraju

**Pozostała oferta:** drzwi dymoszczelne, przeciwpaniczne, ewakuacyjne, systemy zacięnie przeciwsłonecznych oraz systemy solarne: termosolarne do podgrzewania ciepłej wody oraz wspomagania centralnego ogrzewania (kolektory, zbiorniki, pełna oferta systemowa) i fotowoltaiczne do produkcji prądu elektrycznego (pełna oferta systemowa)



Najlepsze okna i profile. Złoty Laur Klienta 2006, 2007, 2008, 2009, 2010, 2011

### Schüco International Polska Sp. z o.o.

ul. Żelechowska 2, 96-321 Siestrzeń

tel. 46 858 32 00, [www.schueco.pl](http://www.schueco.pl), e-mail: [schueco@schueco.pl](mailto:schueco@schueco.pl)

baza.budujemydom.pl





SCHÜCO