

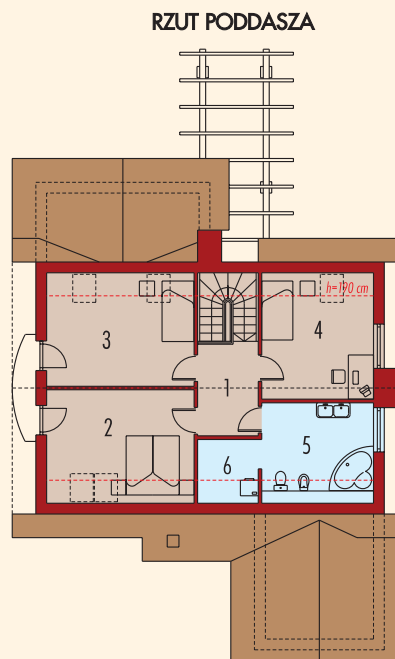
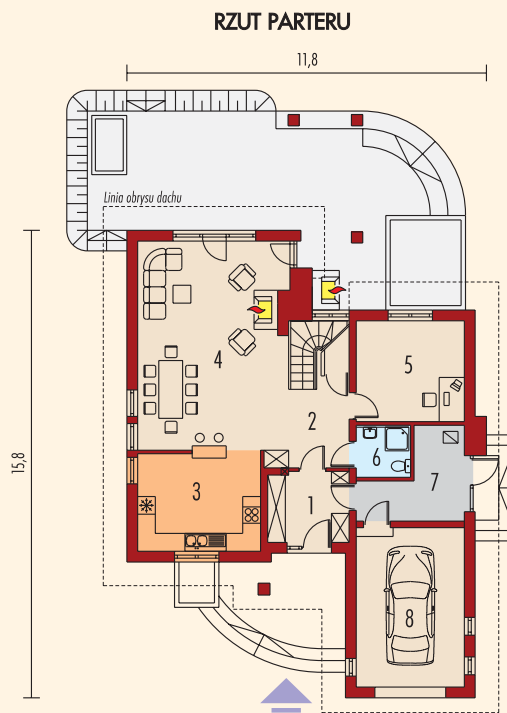
# PROJEKT NASTKA

**ARCHIPELAG PL**  
PROJEKTY DOMÓW

AUTOR: ARCH. ROBERT WÓJCIK

## KOSZTORYS PROJEKTU

Dom parterowy z użytkowym poddaszem, niepodpiwniczony, z wbudowanym garażem, przeznaczony dla 4-5-osobowej rodziny. Na parterze zaprojektowano obszerny pokój dzienny z jadalnią połączony z kuchnią oraz gabinet. Na poddaszu zaprojektowano trzy sypialnie, łazienkę i suszarnię. Istnieje wersja z częściowym podpiwniczeniem budynku (pod pomieszczeniami 1, 2, 5 i 7) – Nastka II. Dom zaprojektowano w technologii murowej ze stropem gęstożebrowym. Schody wewnętrzne drewniane. Dach o konstrukcji drewnianej kryty dachówką. Poddasze rekomendowane przez architektów Velux, okna połaciowe. Elewację wykonano z tynku strukturalnego, cokół z cegły klinkierowej. Stolarka okienna drewniana.



Powierzchnia użytkowa: 148,21 m <sup>2</sup>	Parter	85,62 m <sup>2</sup>	Poddasze	62,59 m <sup>2</sup>
+ garaż	1. Wiatrołap	6,41 m <sup>2</sup>	1. Korytarz	6,31 m <sup>2</sup>
Powierzchnia netto:	2. Hol	6,80 m <sup>2</sup>	2. Sypialnia	15,22 m <sup>2</sup>
Powierzchnia zabudowy:	3. Kuchnia	13,51 m <sup>2</sup>	3. Pokój	15,22 m <sup>2</sup>
Kubatura netto:	4. Pokój dzienny	35,39 m <sup>2</sup>	4. Pokój	13,17 m <sup>2</sup>
Min. wymiary działki:	5. Gabinet	12,33 m <sup>2</sup>	5. łazienka	9,86 m <sup>2</sup>
Wysokość budynku:	6. Toaleta	3,16 m <sup>2</sup>	6. Pralnia, suszarnia	2,81 m <sup>2</sup>
Kąt nachylenia dachu:	7. Pomieszczenie gosp.	8,02 m <sup>2</sup>		
	8. Garaż	19,17 m <sup>2</sup>		

STAN SUROWY ZAMKNIĘTY	MATERIAŁ [zł]	ROBOCIZNA [zł]	RAZEM [zł]
Ławy i ściany fundamentowe	14 000	17 000	31 000
Ściany zewnętrzne	40 000	33 000	73 000
Stropy	11 000	9 000	20 000
Konstrukcja dachu	10 000	4 000	14 000
Pokrycie dachu	28 000	11 000	39 000
Okna fasadowe	28 000	2 000	30 000
Okna dachowe	6 000	3 000	9 000
Kominy	6 000	3 000	9 000
<b>RAZEM</b>	<b>143 000</b>	<b>82 000</b>	<b>225 000</b>

Szczegółowy kosztorys i komentarz redakcji na str. 24-25

INSTALACJE	MATERIAŁ [zł]	ROBOCIZNA [zł]	RAZEM [zł]
Instalacje centralnego ogrzewania	6 000	3 500	9 500
Kocioł	3 000	500	3 500
Instalacja wodociągowa	1 500	1 500	3 000
Instalacja kanalizacyjna	500	800	1 300
Instalacja wentylacyjna	800	500	1 300
Instalacja elektryczna	1 200	1 500	2 700
Instalacja gazowa	1 500	1 000	2 500
Instalacja odgromowa	2 000	1 200	3 200
<b>RAZEM</b>	<b>16 500</b>	<b>10 500</b>	<b>27 000</b>

Szczegółowy kosztorys i komentarz redakcji na str. 118-119

WYKAŃCZANIE	MATERIAŁ [zł]	ROBOCIZNA [zł]	RAZEM [zł]
Tynki	8 000	8 000	16 000
Ścianki działowe	3 000	2 000	5 000
Podłozę pod posadzkę	14 000	12 000	26 000
Schody	9 500	2 500	12 000
Ocieplenie poddasza	7 500	6 500	14 000
Drzwi	3 500	1 500	5 000
<b>RAZEM</b>	<b>45 500</b>	<b>32 500</b>	<b>78 000</b>

Szczegółowy kosztorys i komentarz redakcji na str. 230-231

KOSZT OGÓLNY	MATERIAŁ [zł]	ROBOCIZNA [zł]	RAZEM [zł]
Stan surowy	143 000	82 000	225 000
Instalacje	16 500	10 500	27 000
Wykańczanie	45 500	32 500	78 000
<b>RAZEM</b>	<b>205 000</b>	<b>125 000</b>	<b>330 000</b>