

Profesjonalne systemy ociepleń Malfarb TERMIT



Malfarb sp. z o.o. jest jednym z większych polskich producentów ekologicznych produktów dla sektora budowlanego.

Walory dekoracyjne oraz wysoka jakość wyrobów – gwarantowana starannym doбором surowców, doświadczeniem i technologią – od wielu lat cieszy się uznaniem wśród odbiorców krajowych i zagranicznych. Chęć sprostania wymaganiom klienta dotyczącym jakości i atrakcyjności produktu pozwoliła stworzyć i wprowadzić grupę produktów systemu ociepleń Malfarb TERMIT.

W ofercie firmy znajdują się systemy ociepleń oparte zarówno na styropianie, jak i na wełnie.

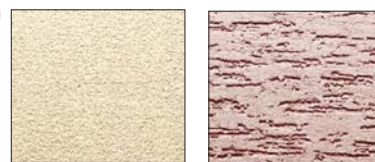
Służą one do ocieplania ścian zewnętrznych budynków, pomieszczeń nieogrzewanych (np. garaże, piwnice), bądź stropów.

Systemy ociepleń Malfarb TERMIT bazują na wysokiej jakości zaprawie klejącej TERMIT MZ-51, przeznaczonej do mocowania izolacji termicznej. Zaprawę tę można również stosować do przyklejania lekkich detali architektonicznych ze styropianu; może także służyć do wypełniania ubytków i szczelin oraz wyrównywania podłoża.

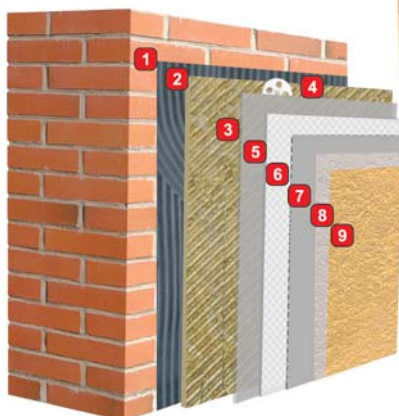
Na szczególną uwagę zasługuje zaprawa klejowo-szpachlowa TERMIT MULTI MZ-52 – o wysokiej elastyczności i wytrzymałości, wzmocniona dodatkowo włóknami polipropylenowymi – przeznaczona do przyklejania izolacji oraz wykonywania warstwy zbrojonej siatką. Zaprawą tą można także wypełniać ubytki i szczeliny oraz wyrównywać podłoże.

W skład systemu ociepleń Malfarb TERMIT wchodzi również: środek gruntujący TERMIT GRUNT MG-15 (przeznaczony jest do gruntowania podłoża pod wyprawy tynkarskie, dostarczany w postaci gotowej do stosowania), mineralna zaprawa tynkarska TERMIT PLUS MM-65 (przeznaczona do wykonywania cienkowarstwowej, dekoracyjnej wyprawy tynkarskiej o strukturze typu baranek lub kornik), tynki akrylowe MT-41, MT-42, silikatowe MT-11 i MT-12, silikonowe MT-21 i MT-22 oraz farby elewacyjne: silikatowa MF-11, silikonowa MF-21 i egalizacyjna MF-51.

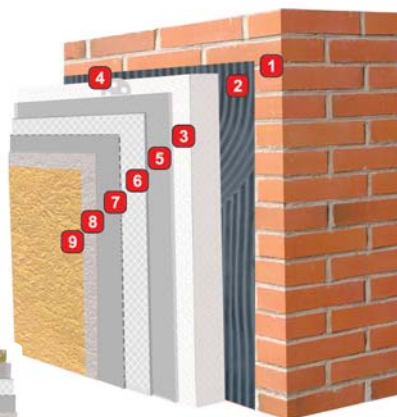
Wszystkie produkty spełniają najwyższe normy jakościowe i potwierdzone są odpowiednimi atestami i certyfikatami.



- 1 ściana zewnętrzna
- 2 zaprawa klejąca TERMIT MZ-51
- 3 wełna
- 4 łączniki mechaniczne
- 5 zaprawa klejowo-szpachlowa TERMIT MULTI MZ-52
- 6 siatka z włókna szklanego
- 7 środek gruntujący TERMIT GRUNT MG-15
- 8 mineralna zaprawa tynkarska TERMIT PLUS MM-65, tynk silikatowy MT-12, MT-11, tynk silikonowy MT-22, MT-21
- 9 farba: silikatowa FASADOWA MF-11, silikonowa FASADOWA MF-21, egalizacyjna FASADOWA MF-51



UKŁAD WARSTW SYSTEMU OCIEPLEŃ Malfarb TERMIT WEŁNA



- 1 ściana zewnętrzna
- 2 zaprawa klejąca TERMIT MZ-51
- 3 styropian
- 4 łączniki mechaniczne
- 5 zaprawa klejowo-szpachlowa TERMIT MULTI MZ-52
- 6 siatka z włókna szklanego
- 7 środek gruntujący TERMIT GRUNT MG-15
- 8 mineralna zaprawa tynkarska TERMIT PLUS MM-65, tynk akrylowy MT-41, MT-42, tynk silikatowy MT-12, MT-11, tynk silikonowy MT-22, MT-21
- 9 farba: silikatowa FASADOWA MF-11, silikonowa FASADOWA MF-21, egalizacyjna FASADOWA MF-51

UKŁAD WARSTW SYSTEMU OCIEPLEŃ Malfarb TERMIT STYROPIAN

MALFARB sp. z o.o.
Lewkowiec 68
63-400 Ostrów Wielkopolski
tel. 062 735 88 21, faks 062 735 88 23
e-mail: sekretariat@malfarb.pl
www.malfarb.pl