

stylowe i z charakterem

drzwi w roli głównej

Nie tylko zapewniają dobrą komunikację pomiędzy poszczególnymi pomieszczeniami, izolują też od dźwięków i zapachów. Odpowiedni wzór, interesujące wykończenie sprawia, że drzwi będą doskonałym elementem dekoracyjnym mieszkania, pod warunkiem, że formą i kolorem będą pasowały, do charakteru pomieszczeń.



fot. Interdoor

Najczęściej produkowane są z drewna litego (sosna, dąb, mahoń, jesion, buk) lub klejonego oraz materiałów drewnopochodnych, tj. płyt wiórowych, pilśniowych, MDF i HDF. Potocznie drzwiami nazywamy samo skrzydło, chociaż

składają się jeszcze z futryny (ościeżnicy) i okuć: zawiasów, klamek, zamków. Wykończenie zależy od rodzaju materiału, z którego drzwi są wykonane. Drewniane mogą być tylko wstępnie zaimpregnowane lub zupełnie wykoń-

czone: bejcowane i lakierowane. Te z płyt drewnopochodnych będą obłożone okleiną naturalną, czyli fornirem lub drewnopodobnym laminatem, mogą być też malowane farbami kryjącymi.

PEŁNE CZY PRZESZKLONE

Drzwi powinno się dobierać zgodnie z przeznaczeniem pomieszczeń. Pełne zapewniają skuteczną izolację termiczną i akustyczną, dlatego świetnie nadają się do sypialni czy gabinetów. Są też najlepszym rozwiązaniem w pokojach nastolatków słuchających głośnej muzyki. Idealne do wnętrz, w których drzwi są konieczne, ale nie chcemy by były eksponowane i dominowały nad resztą, są skrzydła przeszklone lub całe ze szkła. Wprowadzają światło dzienne tam, gdzie go brakuje (hol, korytarz) i wizualnie powiększają pomieszczenie, tak samo jak drzwi lustrzane, które mogą zastąpić tradycyjne lustro w sypialni, łazience czy garderobie. Mogą być też ozdobą wnętrza, bo do wyboru mamy różne rodzaje szkła: przezroczyste lub matowe, białe lub barwione oraz ornamentowe i witrażowe. Drzwi takie sprawdzają się, gdy pomieszczenie nie wymaga pełnego odizolowania – jeżeli zależy nam na intymności możemy zastosować szkło mrożone, przydymione lub piaskowane. Szyby w drzwiach powinny być z bezpiecznego szkła hartowanego, które po rozbiciu rozsypuje się na kawałki o tępo zakończonych brzegach lub klejonego (wewnątrz z folią lub żywicą), które w ogóle się nie rozsypuje.



1

fol. Dewro Wróbel

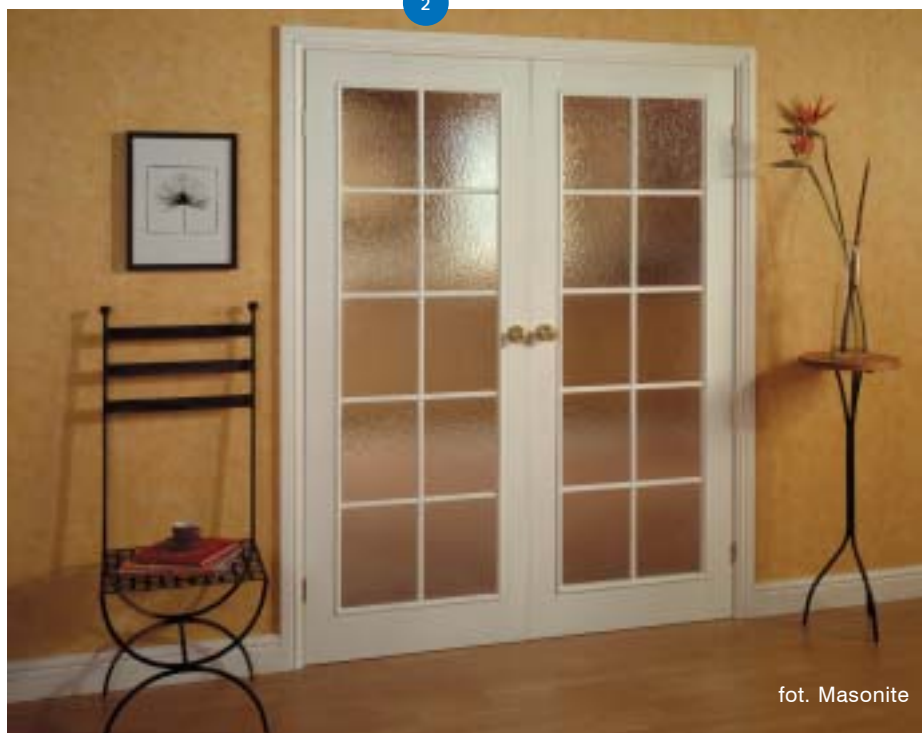
SPOSÓB NA OTWIERANIE

Drzwi w mieszkaniu mogą zajmować mniej lub więcej miejsca, wszystko zależy od tego, w jaki sposób są otwierane. Dlatego przed ostatecznym zakupem i montażem, warto mieć już rozplanowane urządzenie wnętrza. Tradycyjne i najbardziej popularne drzwi rozwieralne stosujemy we wnętrzach, w których jest dostatecznie dużo miejsca, by je otworzyć. Ich minimalna sze-

rokość wynosi 80 cm w świetle ościeżnicy. Szerszych niż 100 cm raczej się nie wykonuje. Jeżeli otwór na drzwi jest szerszy, to raczej pomyślny o drzwiach dwuskrzydłowych. Decydując się na

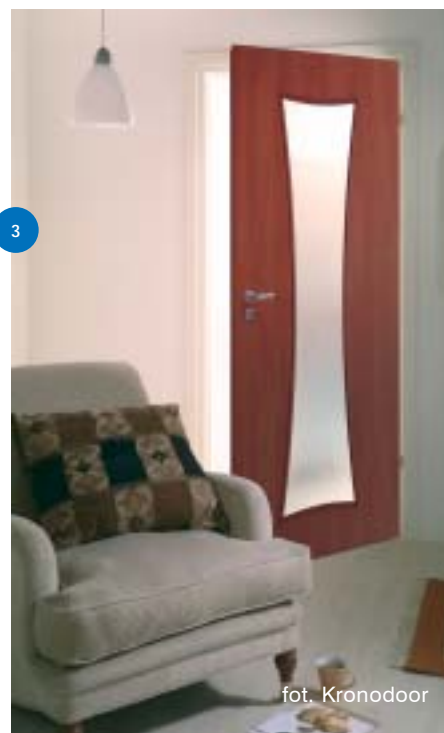
- 1 Drzwi pełne, proste i eleganckie, mają doskonałe właściwości dźwiękoszczelne
- 2-3 Częściowe przeszklenie doświetli przedpokój a jednocześnie urozmaici wygląd drzwi

2



fol. Masonite

3



fol. Kronodoor



fot. Glaspol

4

drzwi rozwierane zawsze trzeba sprecyzować, czy potrzebujemy prawe czy lewe. Odmianą drzwi rozwieralnych są drzwi wahadłowe, które po otwarciu samoczynnie się zamykają. Wygodne i praktyczne, są drzwi przesuwne, zwłaszcza tam, gdzie nie ma miejsca na tradycyjnie otwierane.

Sprawdzają się w wąskich korytarzach, sypialniach czy kuchniach. Mogą również zamykać nieduże schowki lub garderoby. Specjalny mechanizm pozwala bez wysiłku przesunąć je po prowadnicach. Po rozsunięciu zachodzą na ścianę lub się w niej chowają (system kasetonowy). Drzwi przesuwne są

wykańczone w taki sam sposób jak te rozwieralne, czyli z pewnością możemy dobrać takie, które będą pasowały do aranżacji wnętrza.

W drzwiach składanych (łamanych) jedno skrzydło ma dwie części połączone zawiasami. Składają się jak parawan, dlatego są odpowiednie tam, gdzie na rozwieralne nie ma miejsca, a przesuwne są niekorzystne z uwagi na wąskie przejście lub brak ściany do ich schowania. Drzwi harmonijkowe konstrukcją i sposobem otwierania przypominają składane. Wykonane z wąskich paneli (ok. 10 cm) składają się w harmonijkę z jednej lub dwóch stron otworu. Drzwiami takimi możemy zamknąć schowek, garderobę, ale także kuchnię czy pokój dzienny. Najtańsze wykonane są z tworzywa sztucznego, droższe z drewna lub z płyty wiórowej (malowanej lub laminowanej). Panele mogą być pełne lub przeszklone. Zaletą ich jest niska cena i niekłopotliwy montaż, należy jednak pamiętać, że zwiężają nieco otwór drzwiowy.

W POGONI ZA MODĄ

Przy powszechnym obecnie ogromnym zróżnicowaniu stylistyki i wykończeń, warto jednak pamiętać, że drzwi muszą być dostosowane do pomieszczeń, które łączą. W nowoczesnym mieszkaniu, w którym dominują stal, szkło i drewno dobrze będą wyglądały drzwi przeszklone, ujęte w wąskie drewniane lub metalowe ramy albo proste w formie drzwi drewniane, kolorem dopasowane do wnętrza.



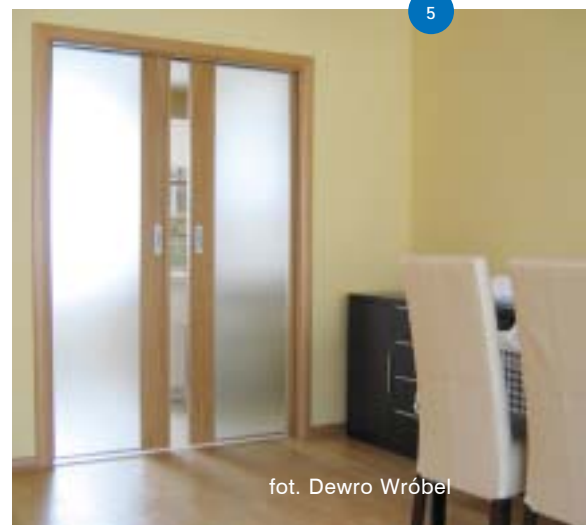
fot. Kosz



fot. Entra



fot. D.R.E.



fot. Dewro Wróbel

5



fot. Austroflamm

6

Do stylowych wnętrz idealnie pasują drzwi z drewna z wyraźnie zarysowaną linią słojów, ozdobione rzeźbieniami, kasetonami, witrażami czy innymi dekoracyjnymi wypełnieniami. Zdobienia drzwi i ich akcesoria powinny współgrać z dekoracyjnymi motywami mebli – pozwoli to na zachowanie stylistycznej jedności. W mieszkaniach, gdzie styl nowoczesny przeplata się z klasycznym, drzwi mogą być stylizowane lub nowoczesne, ale bez

zbytnej przesady, oparte na prostej formie. Wielu zwolenników mają, zwłaszcza wśród osób młodych, drzwi kolorowe o intensywnych barwach. Taki mocny akcent czerwieni, fioletu czy błękitu pasuje do wnętrz bardziej ekstrawaganckich. Należy też pamiętać, że drzwi widoczne są z dwóch pomieszczeń i powinny być odpowiednio dobrane do wystroju każdego z nich.



fot. Pol-Skone

7

- 4 W nowoczesnym wnętrzu doskonale będą wyglądać drzwi w całości wykonane ze szkła
- 5 Drzwi przesuwne dają większą możliwość aranżacji wnętrza, fronty mogą być wykonane z różnego rodzaju szkła osadzonego w drewnianej ramie
- 6 Drzwi dwuskrzydłowe wyglądają bardzo efektownie, ale zajmują dużo miejsca
- 7 Drzwi składane – praktyczne zamknięcie spiżarki

REKLAMA

DEWRO
 PRODUCENT DRZWI



Szczecin, ul. Santocka 42a, tel. 091 43 14 495, fax 091 485 61 04

Szczecin-Mierzyn, ul. Elżbiety 4, tel./fax 091 488 00 07, tel./fax 091 485 12 73

Wrocław, ul. Karmelkowa 29 paw.3, tel. 071 364 50 16, fax 071 364 50 17

Wrocław, ul. Ślężna 78, tel. 071 367 00 28, fax. 071 367 00 24

Warszawa, ul. Bartycka 26 paw. 51, tel. 022 499 47 60, fax 022 499 47 61

Warszawa, ul. Bartycka 24/26 paw. 89, tel. 022 353 82 60, fax 022 353 82 61

SALONY DRZWI



z natury doskonale

www.elit-drzwi.com.pl



8

fot. Marley



9

fot. Interdoor



fot. Impexmebel

ISTOTNE DETALE

Wszelkie akcesoria do drzwi muszą być stylistycznie do nich dopasowane. Chodzi tu o różnego rodzaju klamki, pokręta czy uchwyty. Na szczęście bogactwo form i wzorów sprawia, że nie będzie z tym większego problemu. W cenę drzwi najczęściej wliczone są klamki standardowe – z aluminium lub plastiku. Te o bardziej interesującym wzornictwie trzeba dokupić oddzielnie. Do wyboru mamy klamki matowe i błyszczące mosiężne, chromowane, niklo-

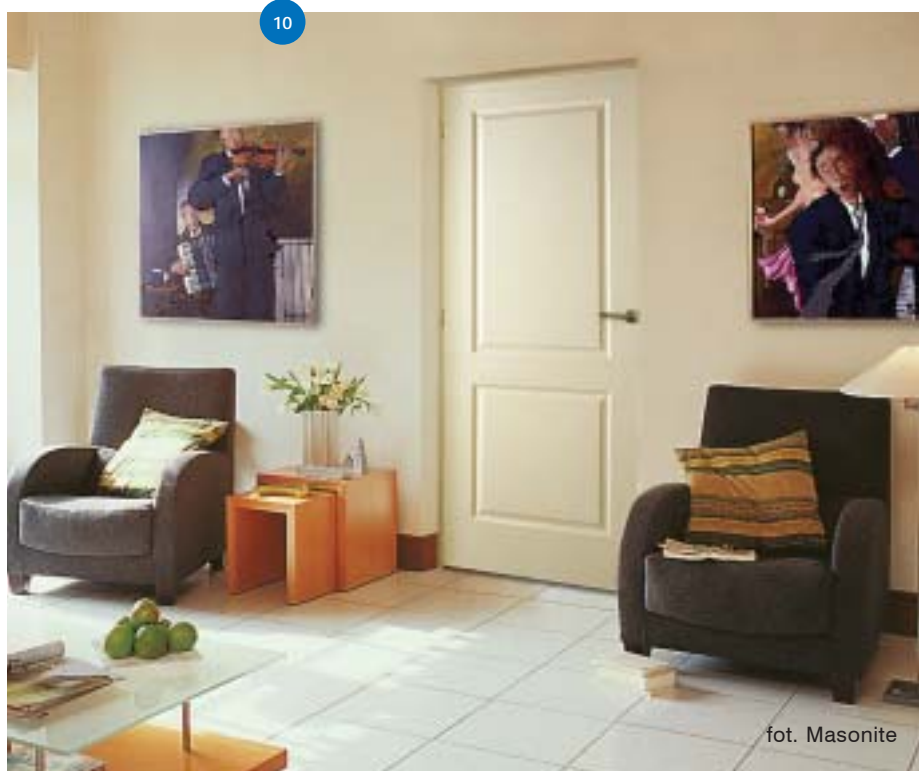
- 8 Bardzo wygodne i lekkie w użyciu drzwi harmonijkowe sprawdzają się w wąskich pomieszczeniach
- 9 Oryginalne wykończenie drzwi decyduje, że staną się one prawdziwą wizytówką wnętrza
- 10 Klasyczna linia drzwi oraz odpowiednio dobrany kolor, sprawiają, że zachowana jest stylistyczna jedność z pomieszczeniem

wane, a nawet pozlacane, od stylizowanych na stare aż po futurystyczne. W ofercie producentów znajdziemy również klamki z uchwytem z kryształu, porcelany, egzotycznego drewna, żywicy syntetycznej, wykończone skórą, a nawet podświetlane. Klamki wykonane z oryginalnego materiału podkreślą



charakter drzwi i przyciągną wzrok. Jednak przy wyborze określonego modelu dobrze jest zwrócić uwagę również na solidność konstrukcji i wygodę użytkowania. ■

10



fot. Masonite