



fot. Villeroy&amp;Boch

# kamuflaż dekoracyjny

## łazienkowe ściany i podłoga

Są jak podstawa profesjonalnego makijażu – ochronna baza podkładowa i ozdobny make-up w jednym. Makijaż ma jednak przetrwać tylko do wieczora, a w razie niepowodzenia łatwo go zmyć i wykonać od nowa; ściany i podłoga w łazience muszą wykazać się trwałością i ponadczasową urodą przez lata.

## W pełnym rozkwicie

Bukiety, girlandy, łączki. Kwiaty urzekające realizmem, zgeometryzowane, malowane impresjonistyczną plamą, wijące się barokowym ornamentem. Rozsypane na ścianach i podłodze... Od kilku sezonów to jeden z silniejszych trendów wnętrzarskich. Nie słabnie z upływem czasu; przeciwnie – wzbogaca się o nowe techniki i style.

Prym wiodą tu płytki i mozaiki ceramiczne – to z nich najłatwiej ułożyć fantazyjną autorską kompozycję. Do dyspozycji mamy całe kolekcje, związane z różnymi dekoratorskimi epokami, a nawet z... wybraną rośliną. Alternatywa to kwiaty malowane. Warunkiem sukcesu będzie tu wyłącznie talent wykonawcy; nowoczesne farby lateksowe i winylowe (najlepiej z dodatkiem środków przeciwgrzybiczych) tworzą trwałe, odporne na wilgoć, zmywalne powłoki. Ściany łazienki możemy też pokryć kwiecistą tapetą z włókna szklanego, zabezpieczoną ochronną warstwą akrylową lub epoksydową.

- 1 Łazienkowa łąka... to przede wszystkim płytki ceramiczne (Ceramica Gres, Zirconio, Villeroy&Boch, Cersanit, Polcolorit, Opoczno) i mozaiki (Ardea). Wyjątkowo efektowne mogą okazać się subtelne dekory szklane, wprowadzone jako pojedyncze akcenty w wybranych miejscach (Krzemień)
- 2 Wśród astrów. Kolekcja Astra/Aster to kwiatowe dekoracje, nawiązujące do graficznych kanonów lat 70., skontrastowane z neutralnymi płytkami bazowymi w paletcie odcieni pastelowych. Wybór kształtów i formatów dekoracji pozwala wykreować wyważoną kompozycję i uniknąć wzorniczego przesytu
- 3 Modny mariaż. Geometria i florystyczny ornament, to zestaw bardzo na czasie! Kolekcja Wood&Cement łączy też realistycznie odwzorowane faktury cementu i drewna. Całości dopełnia zestaw najmłodniejszych kolorów



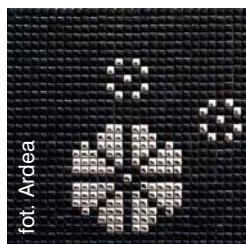
fol. Ceramica Gres



fol. Zirconio



fol. Ceramica Gres



fol. Ardea

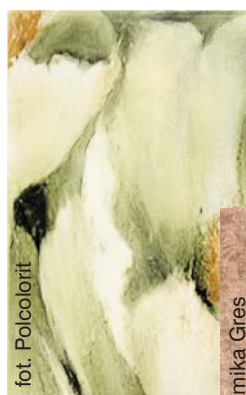


fol. Cersanit



fol. Krzemień

fol. Villeroy&Boch



fol. Polcolorit



fol. Ceramica Gres



fol. Cersanit

1

fol. Krzemień

fol. Villeroy&Boch



fol. Opoczno



fol. Ceramika Paradyz

2



fol. Opoczno

3



fot. Duravit



fot. Opoczno

5



fot. Villeroy&Boch

6



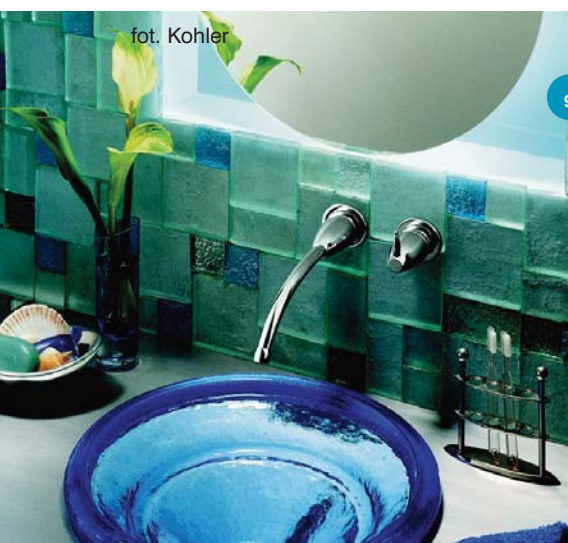
fot. Ceramstic

7



fot. Gerflor

8



fot. Kohler

9

## Efekty specjalne

Ściany i podłogi iskrzące się złotem, lśniące jak szkło, uwodzące neonowymi kolorami. To trend stojący w opozycji do powściągliwej natury; styl, dla którego hasłem kluczowym jest kreacja. Zaaranżowana w ten sposób łazienka, to nie tyle przytulna rodzinna oaza, ile wyjątkowa przestrzeń reprezentacyjna. Przekraczając jej próg, wstępujemy w świat niecodzienny, odrealniony. I w tym właśnie jego odnowicielska siła: zanurzając się w magicznej scenografii, stajemy się na chwilę kimś innym.

Tu także znajdziemy płytki ściennie i podłogowe, głównie jako twórcze imitacje. Ceramika udaje metal, aksamit lub wężową skórę, polerowany gres naśladuje szkło. To ostatnie śmiało wkracza na arenę: szklane mozaiki i wielkoformatowe płyty zapewniają olśniewające efekty, a halogeny i diody pozwalają wydobyć ze szkła pełnię wizualnych wrażeń. Tafle zabarwione jednolicie na mocny kolor zdominują wnętrza, przezroczyste – uwydatnią wzór

i fakturę podłoża. Szkło stapiane z domieszką barwników zastąpi wszelkie inne ozdoby – taką taflę warto umieścić na jednej ścianie, kierując się zasadą dekoratorskiego umiaru. Piaskowana szyba lub kompozycja szklanych kafli zamiast jednej ze ścian efektownie rozjaśni niedoświetloną łazienkę, a wieczorami uruchomi prawdziwy świetlny teatr. Klejone i hartowane szklane płyty nadają się także na podłogi. Kogo nie stać na „wielkie szklenie”, niech pomyśli o szklanych listwach i dekorach; dzięki naturalnemu połyskowi nie znikną w tłumie.

Łazienkę można też wyróżnić wylewając posadzkę z żywicy epoksydowej. Cieniutka warstwa gładkiego jak lód tworzywa może być zabarwiona na dowolny kolor – wtedy zyska rangę tła doskonałego, odbijając światła i sprzęty. Żywica przezroczysta ukaże w pełnej krasie to, co pod nią ułożymy, lub zatopimy w jej masie. Technologia inspirowana niczym nieskrępowaną twórczością; możemy stąpać po piaszczystej plaży lub posadzkę z aluminiowej folii – wszystko zależy od naszej wyobraźni.

**4 Świat sześcianów.** Urodę geometrycznych brył z serii ceramiki Starck X potęguje biała lustrzana posadzka z żywicy epoksydowej. Do małej łazienki taka podłoga wprowadzi jasność i ład; w dużej, z wielkim oknem, zapewni widowiskowy efekt

**5 Strukturalny.** Szkliviiony gres porcellanato silver-gold z kolekcji ścienna-podłogowej Naturale ma na powierzchni delikatny relief nasuwający skojarzenia antyczne

**6 Spójny język.** Różnorodność form dostępnych w linii Creative System New pozwala stworzyć wnętrze bardzo dalekie od nudy, choć jednorodne stylistycznie. Płytki z czarną arabeską na złotym tle (20 x 20 cm), listwy płaskie i wypukłe, współistnieją tu zgodnie z czarną elegancką mozaiką

**7 Wielka płyta.** 45 x 45 cm i 30 x 60 cm – to wymiary imitujących kamień naturalny płytek bazowych z kolekcji gresu polerowanego Chuuk. Elementy dekoracyjne (m.in. wielkie koła) występują w formatach 6 x 6, 12 x 12, 6 x 30 oraz 45 x 45 cm – to doskonały punkt wyjścia do zabawy w geometrię wielkoformatową

**8 Sezon na leszcza.** Brodząc w ławicy egzotycznych rybek, nie można się poślizgnąć – drobne cząsteczki, wtopione w wierzchnią warstwę wykładziny Securita, nawet po zalaniu podłogi wodą zapewniają trzykrotnie lepszą przyczepność, niż w przypadku tradycyjnych wykładzin PCV. Grubość całkowita 3 mm, warstwa ścierna zabezpieczona poliuretanem – 0,25 mm; 10 lat gwarancji

**9 Pełne szkło.** Umywalka i fakturowane ścienna płytki – ten szklany zestaw doskonale się rozumie. Woda jest dodatkowym spoiwem zgodnego związku

**10 Specjaliści od mocnych wrażeń.** Wyjątkowe mozaiki (Ardea), efektowne płytki ceramiczne (Zirconio, Opoczno, Cersanit), szkło w roli ozdoby (Krzemień) i dekoracyjnej konstrukcji (Nomos) – pełen zestaw do uzyskania niecodziennych efektów

**11 Metaliczny sznyt.** Gres szkliviiony z kolekcji Inox pozwala grać powierzchnią i kształtem. Dostępne formaty płytek gładkich (15 x 60, 30 x 60 i 30 x 30 cm) uzupełniają płytki mozaikowe i kilka rodzajów listew ozdobnych

**12 Imię róży...** to Concert – nazwa kolekcji płytek wzorzystych i gładkich. W ofercie kilka linii kolorystycznych i różne wzory dekorów



fot. Ardea

10



fot. Zirconio



fot. Zirconio



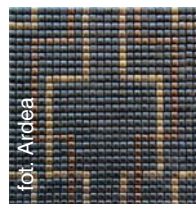
fot. Krzemień



fot. Opoczno



fot. Opoczno



fot. Ardea



fot. Zirconio



fot. Opoczno



fot. Nomos

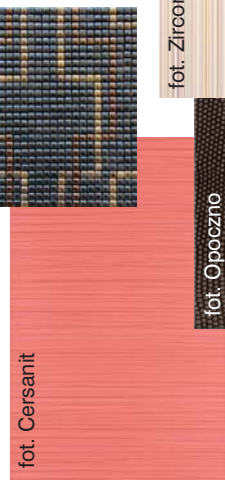


fot. Nomos



fot. Nomos

fot. Zirconio



fot. Cersanit



12

fot. Zirconio



11

fot. Nowa Gala



fot. Kohler

13



fot. Kohler

14



15

fot. Azuwi

## Blisko natury

Naturalne materiały to bezpretensjonalność, prostota, przyjemność obcowania z tworzywem bliskim człowiekowi. I przywilej podziwiania niepowtarzalnych deseni, które nie zeszyły z fabrycznej matrycy: przebiegu żyłek i układu plam na kamieniu, rysunku drewnianych stoi... Czy w tym zestawie jest miejsce na beton? Owszem, ponieważ świat pędzi do przodu. Surowiec, który 100 lat temu był symbolem futuryzmu, dziś trochę przewrotnie można uznać za element środowiska naturalnego. Wynaleziony przez człowieka i kształtowany



16

fot. Roca



17

fot. Kohler



18

fot. Polifarb Cieszyn

ludzką ręką, nabrał cech archetypu, stając się współczesną opoką. Dlatego wnętrza wykończone niewyglądzonym betonem zachowują naturalną surowość, a przy użyciu odpowiednich dodatków – także ciepło. Podobnie jest z ceramiką – tu o wrażeniu decyduje sposób wytworzenia płytek. Powstają przecież z gliny; wiele z nich zachowuje wyrazisty i niepowtarzalny „odcisk” natury.

Wreszcie ściany pokryte jedynie farbą – kolejny sposób na wnętrze pełne nastroju i uroku, bez sztucznych tworzyw i sztucznych pomysłów.



19

fot. Keramag



20

fot. Sanitec Koło

**13 Jak malowane.** Drewno jest w łazience miłym gościem: wnosi przytulność i klimat swobody. Warto wybrać egzotyczny gatunek o wysokiej zawartości olejków żywicznych – taki nie podda się wilgoci. Odmiany mniej odporne solidnie impregnujemy i lakierujemy. Można te zabiegi połączyć z barwieniem; jednowarstwowy, odpowiednio dobrany lakier nie zamaskuje słoju, ale całkowicie odmieni nastrój wnętrza

**14 Zgodnie z rodowodem.** Tradycyjnie układane deski, choć dziś rzadziej stosowane, będą doskonałą kanwą dla aranżacji rustykalnej czy dworkowej. Detale – wprost z salonu. Komoda, dywan, lampy, zasłony i ozdoby zagrają w pełnej harmonii z drewnianym szalunkiem ścian

**15 Twarde drewno.** Nawet bardzo twarde – ceramiczne. Powierzchnia płytek Wenge z kolekcji Forest nosi subtelne ślady usłojenia. W serii także inne „drewniane” gatunki; kolory – od popielatego, przez beże i brązy po głęboką brunatną czerń

**16 Stare na nowo.** Nowoczesne boazerie święcą dziś triumfy także w łazienkach. Szerokie warstwowe panele w niczym nie przypominają dawnego „stylu leśniczego”, a zgrabna ceramika na ich tle staje się jeszcze atrakcyjniejsza

**17 Szlachectwo zobowiązuje.** Tak piękna okładzina z kamienia naturalnego obliuguje do wyboru szlachetnych kształtów urządzeń sanitarnych

**18 Klimat Prowansji...** wyczarują drobne szczegóły i dobrany z pietyzmem odcień farby na ścianę

**19 W ekspozycji.** Na tle szlachetnego marmuru liczy się każdy drobiazg; wymowy nabiera nawet misternie ukształtowany umywalkowy syfon, a karafki z wodą toaletową zyskują biżuteryjny wdzięk

**20 Surowy lekkostrawny.** Beton też może być ciepły i świetlisty – walory te pozwala wydobyć zastosowanie w mieszance białego cementu. Wykonaną w ten sposób ścianę będzie cechować wysoki współczynnik odbicia światła. Dodatkowe korzyści to trwałość powierzchni, doskonała wytrzymałość i odporność na działanie chemicznej agresji. Stosując barwniki i cementy kolorowe można nadać betonowej ścianie jeden z kilkunastu pastelowych odcieni

**21 Dobór naturalny.** Płytki jak kamień i płytki kamienne. Kanciaste nieszlifowane mozaiki. Drewno i drewnopodobna ceramika. Wielka jest siła przyciągania natury. Gresy i terakoty naśladują formy przyrody nieożywionej (Villeroy&Boch, Zirconio, Nowa Gala, Ceramika Gres, Opoczno, Ceramika Paradyż), kamień i drewno (Marmur Sławniowice, DLH Drewno) nie naśladują niczego – po prostu są. I urzekają pięknem

