



# Galeco – nowoczesne rozwiązania techniczne w systemach odprowadzania wody deszczowej

Wybierając system rynnowy, należy zwrócić uwagę nie tylko na wysoką jakość produktu, ale także na innowacyjne pomysły producentów, które w połączeniu z nowoczesną technologią pozwolą na uniknięcie niepotrzebnych wydatków.



Nowatorskie podejście do samego kształtu rynny – wewnętrzne wywinięcie krawędzi, które rewolucyjnie i konsekwentnie od 10 lat sprawdza się w czołowych systemach Galeco PVC i Galeco STAL, wpływa na skuteczną ochronę budynku przed zaciekami. Nie ma bowiem obawy, że woda przeleje się z rynny nawet podczas obfitych opadów. Takie rozwiązanie pozwala cieszyć się estetycznym wyglądem budynku przez wiele lat i umożliwia redukcję niepotrzebnych kosztów odnowy elewacji w przyszłości. Ponadto produkty Galeco zostały zaprojektowane tak, by zaoszczędzić czas ekipy dekarzkiej, a tym samym zmniejszyć koszty montażu.

Rozwiązaniem wprowadzonym przez firmę Galeco, docenionym przez fachowców, jest możliwość mocowania rynien po uprzednim położeniu pokrycia dachowego. Unikamy w ten sposób uszkodzenia elementów przez spadające podczas pracy na dachu dachówki czy narzędzia.

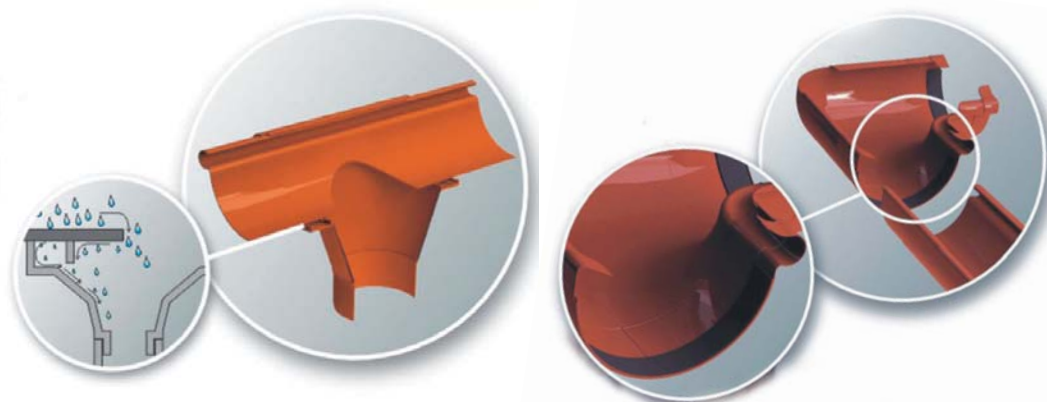
Galeco STAL to system wykonany z blachy stalowej zabezpieczonej czterema warstwami ochronnymi. Cechą odróżniającą ten system od konkurencyjnych jest głębszy profil rynny z wewnętrznym wywinięciem krawędzi.

By zwiększyć bezpieczeństwo systemu przed zarysowaniami, wszystkie elementy długie pokryte są folią ochronną. Zdejmowana jest ona dopiero po montażu całego systemu. Dzięki temu klient może cieszyć się nowym systemem bez najmniejszego zarysowania, które może powstać w czasie transportu, magazynowania czy rozładunku. Firma jako pierwsza na rynku wprowadziła także system deklowania. Specjalnie zaprojektowane dekle chronią wnętrze rury przed zanieczyszczeniem i wilgocią, a dodatkowo zapobiegają zniszczeniu krawędzi w transporcie. Odpływy, narożniki oraz łączniki dzięki specjalnym blaszkom zaginającym na rynnie szczelnie odprowadzają wodę do spustu. Podwieszenie łączników na hakach do budynku usztywnia system, co podnosi jego szczelność i wytrzymałość. System Galeco STAL może być również montowany po założeniu fartuchów nadrynnowych. By obniżyć koszt całego systemu, Galeco oferuje narożniki uszczelkowe, które eliminują konieczność stosowania łączników – rynna montowana jest bezpośrednio do narożnika. Idealny dobór barw orynnowania do elewacji całego budynku umożliwia 9-stopniowa gama kolorystyczna. System oferowany jest w kolorach: ceglastym, ciemnoczerwonym, ciemnozielonym, grafitowym, ciemnobrązowym,

białym, czarnym, czekoladowym brązie oraz w kolorze miedzianym.

Galeco PVC jest lekkim i odpornym na działania korozyjne systemem plastikowym, wytrzymałym na uszkodzenia mechaniczne, zginanie i rozciąganie. Specjalnie zaprojektowane elementy systemu gwarantują łatwy i szybki montaż. Haki, łączniki i odpływy mocowane do deski czołowej skutecznie stabilizują, a jedynym ruchomym elementem pozostaje sama rynna. System progów (Water Back System) użyty w odpływie Galeco PVC wpływa na szczelne odprowadzenie wody do rury, eliminując konieczność stosowania uszczelki. Linie montażowe zamieszczone na łącznikach sugerują miejsce dosunięcia rynny w zależności od temperatury panującej podczas montażu. Oferowane systemy dostępne są w kolorze: ciemnoczerwonym, miedzianym, ciemnobrązowym, grafitowym, czarnym, białym oraz jasno i ciemnopopielatym.

Galeco umożliwia właściwy dobór rozmiaru systemu. W zależności od wymiaru dachu, możemy wybrać pomiędzy: 90, 110, 130 oraz 150 mm. Wszystkie elementy wyglądają identycznie, co umożliwia zastosowanie na jednym dachu różnych rozmiarów tego systemu bez obawy o odmienny wygląd.



Galeco Sp. z o.o.  
ul. Uśmiechu 1  
32-083 Balice k/Krakowa  
Infolinia: 0 801 623 626  
www.galeco.pl