

## Uszczelniacze i pianki montażowe

|   |            |
|---|------------|
| Jednoskładnikowa pianka montażowa .....           | strona 248 |
| Jednoskładnikowa pistoletowa pianka montażowa ... | strona 249 |
| Ogniochronna pianka fischer .....                 | strona 250 |
| Pistolety do pian i silikonów .....               | strona 251 |
| Silikon budowlany .....                           | strona 252 |
| Silikon sanitarny .....                           | strona 253 |
| Silikon uniwersalny .....                         | strona 254 |
| Akryl .....                                       | strona 255 |
| Silikon wysokotemperaturowy DHS .....             | strona 256 |
| Uszczelniacz do kanałów wentylacyjnych DLK .....  | strona 256 |
| Kauczuk syntetyczny DDK .....                     | strona 256 |
| Uszczelniacz dachowy DD .....                     | strona 256 |
| Akryl malarski DMA .....                          | strona 257 |
| Akryl strukturalny DSA .....                      | strona 257 |
| Klej montażowy MK .....                           | strona 258 |
| Klej konstrukcyjny KK .....                       | strona 259 |
| Klej uszczelniający KD .....                      | strona 260 |
| Pistolety do silikonu .....                       | strona 262 |



# Jednoskładnikowa piana montażowa

## INFORMACJE OGÓLNE



Piana poliuretanowa  
fischer M750 lato



Piana poliuretanowa  
fischer M750 zima

### Przykłady zastosowania

- Do osadzania i uszczelniania ościeżnic okiennych i drzwiowych
- Wypełnianie szczelin przy montażu stolarki, słusarki, rolet
- Wypełnianie prześwitów i bruzd dla rur i przewodów instalacyjnych w ścianach, stropach i dachach
- Do mocowania i uszczelniania złączy dachowych, ścian i stropów



## OPIS PRODUKTU

- Jednoskładnikowa piana poliuretanowa
- Utwardzanie piany jest spowodowane reakcją z wilgocią zawartą w atmosferze.
- Wydajność 55 litrów z 1L.

### Zalety/Korzyści

- Niezwykle krótki czas utwardzania znacznie redukuje czas obróbki.
- Uniwersalny zakres stosowania.
- Uszczelnia termicznie i akustycznie.
- Długi okres przechowywania.
- Bezpieczna w użytkowaniu.



## MONTAŻ

### Instrukcje montażowe

- Można stosować do uszczelniania kręgów studziennych
- Zwilżyć powierzchnię w przypadku niskiej wilgotności powietrza.
- Wstrząsnąć opakowanie przed użyciem.
- Podczas pracy trzymać zawór do dołu.
- Po utwardzeniu odporność na działanie temperatur od -30 °C do +80 °C.
- Traci lepkość po upływie 10 minut, może być obrabiana po 25 minutach, osiąga trwałość po ok. 3 godzinach, kompletnie twarda po ok. 5-8 godzinach (powyższe dane są prawidłowe przy temperaturze +20 °C)

## DANE TECHNICZNE

| Typ                  | Art.-Nr. | Pojemność opakowania | Objętość po rozprężeniu | Ilość w opakowaniu |
|----------------------|----------|----------------------|-------------------------|--------------------|
|                      |          | [ml]                 | [l]                     | szt.               |
| fischer M 750 letnia | 15228    | 750                  | 38                      | 12                 |
| fischer M 750 zimowa | 14308    | 750                  | 38                      | 12                 |



# Jednoskładnikowa pistoletowa piana montażowa

## INFORMACJE OGÓLNE



Piana poliuretanowa  
fischer P750 lato



Piana poliuretanowa  
fischer P750 zima

### Przykłady zastosowania

- Do osadzania i uszczelniania ościeżnic okiennych i drzwiowych
- Wypełnianie szczelin przy montażu stolarki, ślusarki, rolet
- Wypełnianie prześwitów i bruzd dla rur i przewodów instalacyjnych w ścianach, stropach i dachach
- Do mocowania i uszczelniania złączy dachowych, ścian i stropów



## OPIS PRODUKTU

- Jednoskładnikowa piana poliuretanowa.
- Aplikacja za pomocą pistoletu.
- Utwardzanie piany jest spowodowane reakcją z wilgocią zawartą w atmosferze.
- Wydajność 55 litrów z 1L.

### Zalety/Korzyści

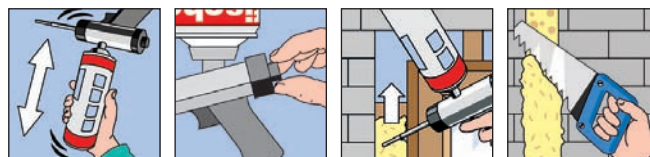
- Niezwykłe krótki czas utwardzania znacznie redukuje czas obróbki.
- Użycie pistoletu aplikacyjnego umożliwia zmniejszenie pracochłonności i zapewnia ekonomiczne dozowanie.
- Długi okres przechowywania.
- Bezpieczna w użytkowaniu.
- Uszczelnia termicznie i akustycznie.



## MONTAŻ

### Instrukcje montażowe

- Izolacja akustyczna dowiedziona badaniami.
- Zwilżyć powierzchnię w przypadku niskiej wilgotności powietrza.
- Wstrząsnąć opakowanie przed użyciem.
- Podczas pracy trzymać zawór do dołu.
- Po utwardzeniu odporność na działanie temperatur od -30 °C do +80 °C.
- Traci lepkość po upływie 10 minut, może być obrabiana po 25 minutach, osiąga trwałość po ok. 3 godzinach, kompletnie twarda po ok. 5-8 godzinach (powyższe dane są prawidłowe przy temperaturze +20 °C)



## DANE TECHNICZNE

| Typ                  | Art.-Nr | Pojemność opakowania | Objętość po rozprężeniu | Ilość w opakowaniu |
|----------------------|---------|----------------------|-------------------------|--------------------|
|                      |         | [ml]                 | [l]                     | szt.               |
| fischer P 750 letnia | 53145   | 750                  | 45                      | 12                 |
| fischer P 750 zimowa | 14307   | 750                  | 45                      | 12                 |



# Ogniochronna pianka fischer

## INFORMACJE OGÓLNE



Piana ogniochronna fischer

### Przykłady zastosowania

- Do osadzania i uszczelniania ościeżnic okiennych i drzwiowych
- Wypełnianie szczelin przy montażu stolarki, ślusarki, rolet
- Wypełnianie prześwitów i bruzd dla rur i przewodów instalacyjnych w ścianach, stropach i dachach
- Do mocowania i uszczelniania złączy dachowych, ścian i stropów



## OPIS PRODUKTU

- Aplikacja za pomocą pistoletu.
- Utwardzanie piany jest spowodowane reakcją z wilgocią zawartą w atmosferze.
- Wydajność do 60L/1L.

### Zalety / Korzyści

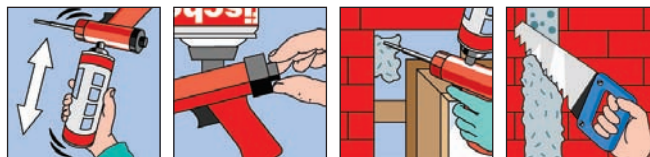
- Niezwykle krótki czas utwardzania znacznie redukuje czas obróbki.
- Użycie pistoletu aplikacyjnego umożliwia zmniejszenie pracochłonności i zapewnia ekonomiczne dozowanie.
- Stanowi doskonałą izolację termiczną i akustyczną.
- Długi okres przechowywania.



## MONTAŻ

### Informacje montażowe

- Izolacja akustyczna dowiedziona badaniami.
- Zwilżyć powierzchnię w przypadku niskiej wilgotności powietrza.
- Wstrząsnąć opakowanie przed użyciem.
- Podczas pracy trzymać zawór do dołu.
- Po utwardzeniu odporność na działanie temperatur od -30° C do +80°C.
- Traci lepkość po upływie 10 minut, może być obrabiana po 25 minutach, osiąga trwałość po ok. 3 godzinach, kompletnie twarda po ok. 5-8 godzinach (powyższe dane są prawidłowe przy temperaturze +20°C).
- Dozowanie za pomocą pistoletów.



## DANE TECHNICZNE

| Type     | Nr-Art.       | Pojemność opakowania<br>[ml] | Objętość po rozprężeniu<br>[l] | Ilość w opak.<br>szt. |
|----------|---------------|------------------------------|--------------------------------|-----------------------|
| PUFS 750 | <b>045300</b> | 750                          | 45                             | 12                    |



# Pistolety do pian i silikonów

## ZMYWACZ DO PIANY

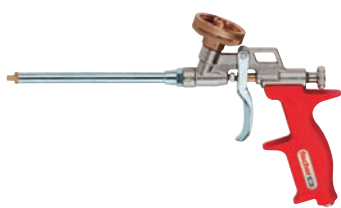


PUR 500

| Typ     | Art.-Nr      | Zawartość<br>[ml] | Ilość w<br>opakowaniu<br>szt. |
|---------|--------------|-------------------|-------------------------------|
| PUR 500 | <b>53146</b> | 500               | 12                            |

## Pistolet do piany

### PISTOLET METALOWY



PUPM 3

| Typ    | Art.-Nr      | Ilość w<br>opakowaniu<br>szt. |
|--------|--------------|-------------------------------|
| PUPM 3 | <b>33208</b> | 1                             |

### PISTOLET METALOWY



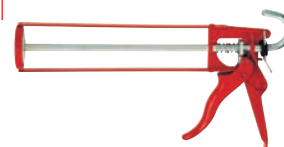
PUP M4 BLACK  
Pistolet pokryty powłoką teflonową

| Typ          | Art.-Nr       | Ilość w<br>opakowaniu<br>szt. |
|--------------|---------------|-------------------------------|
| PUP M4 black | <b>513429</b> | 1                             |

## Pistolety do silikonów

### PISTOLET KPM 1

| Typ    | Art.-Nr      | ID | Ilość w opak.<br>szt. |
|--------|--------------|----|-----------------------|
| KP M 1 | <b>53115</b> | 0  | 1                     |



### PISTOLET KPM 2

| Typ    | Art.-Nr      | ID | Ilość w opak.<br>szt. |
|--------|--------------|----|-----------------------|
| KP M 2 | <b>53117</b> | 4  | 1                     |



Uszczeln. i pianki

# Silikon budowlany

## INFORMACJE OGÓLNE



Silikon budowlany

### Przykłady zastosowania

- Połączenia stolarki
- Do uszczelnienia okien
- Do mocowania lusterek



## OPIS PRODUKTU

- Elastyczne, jednoskładnikowe silikonowe szczeliwo.
- Silikon utwardza się podczas reakcji z wilgocią zawartą w powietrzu.
- Neutralny.

### Zalety / Korzyści

- Uniwersalne zastosowanie w szerokim zakresie zarówno wewnątrz jak i na zewnątrz, do łączenia, lakowania.
- Nadaje się do klejenia lusterek bez stosowania dodatkowych elementów.
- Dobrze przyczepny do betonu i materiałów murowych.



- Dobrze przyczepny do gładkich podłoży: szkła, ceramiki, powierzchni szklonych, glazurowanych i emaliowanych, betonu i cegły.
- Nie jest szkodliwy dla zdrowia.
- Odporny na działanie chemikaliów; nie starzeje się

## MONTAŻ

### Informacje montażowe

- Uniwersalne zastosowanie w szerokim zakresie zarówno wewnątrz jak i na zewnątrz, do łączenia, lakowania
- Nadaje się do klejenia lusterek bez stosowania dodatkowych elementów.
- Dobrze przyczepny do betonu i materiałów murowych
- Temperatura obróbki +5° C do +40°C

- Odporność na działanie temperatur -40°C do +150°C
- Dopuszczalne całkowite odkształcenie: max 25 %
- Całkowite utwardzenie następuje po 6-8 dniach.
- Wyciskanie przy użyciu specjalnego pistoletu.

## DANE TECHNICZNE

| Type              | Nr-Art.      | Kolor     | Zawartość<br>[ml] | Trwałość | Ilość w opak.<br>szt. |
|-------------------|--------------|-----------|-------------------|----------|-----------------------|
| Silikon biały     | <b>79488</b> | biały     | 300               | 18       | 12                    |
| Silikon bezbarwny | <b>79489</b> | bezbarwny | 300               | 18       | 12                    |



# Silikon sanitarny

## INFORMACJE OGÓLNE



Silikon sanitarny

### Przykłady zastosowania

- Uszczelnienia w pomieszczeniach o dużej wilgotności (kuchnie, łazienki itp.).
- Uszczelnianie instalacji wodociągowych i kanalizacyjnych oraz urządzeń sanitarnych (np. wanien, umywalk, kabin prysznicowych, basenów).
- Spoinowanie płytek ceramicznych.
- Uszczelnianie zlewozmywaków ze stali nierdzewnej oraz spoinowanie blatów kuchennych.

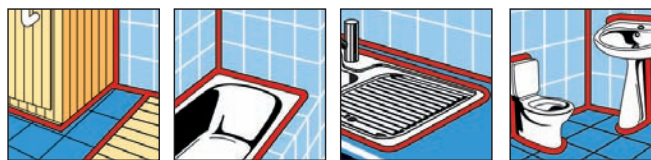


## OPIS PRODUKTU

- Elastyczne, jednoskładnikowe silikonowe szczeliwo.
- Silikon utwardza się podczas reakcji z wilgocią zawartą w powietrzu.
- Utwardzanie na bazie octanów.

### Zalety / Korzyści

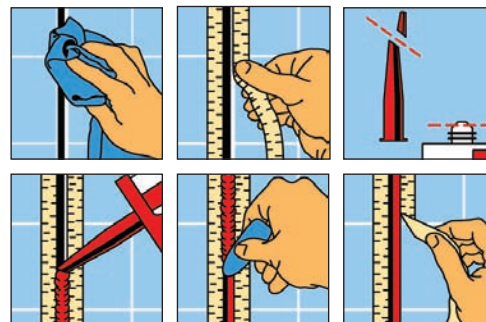
- Elastyczny materiał umożliwia optymalne zastosowanie przy elementach rozszerzających się zarówno wewnątrz jak i na zewnątrz.
- Odporny na grzyby i pleśń - może być stosowany w mokrych pomieszczeniach (WC, kuchnia, łazienka).
- Odporny na działanie chemikaliów; nie starzeje się.
- Nie jest szkodliwy dla zdrowia.
- Długi okres przechowywania.



## MONTAŻ

### Informacje montażowe

- Dobór silikonów w zależności od powierzchni - patrz tabela .
- Czas obróbki 15-25 minut
- Temperatura obróbki +5° C do +40°C
- Odporność na działanie temperatur -40°C do +150°C
- Dopuszczalne całkowite odkształcenie: max 25 %
- Okres przechowywania 18 miesięcy
- Całkowite utwardzenie następuje po 5-7 dniach.
- Wyciskanie przy użyciu specjalnego pistoletu.



## DANE TECHNICZNE

| Type                        | Nr-Art.      | Kolor     | Zawartość [ml] | Trwałość miesiące | Ilość w opak. szt. |
|-----------------------------|--------------|-----------|----------------|-------------------|--------------------|
| Silikon sanitarny bezbarwny | <b>79514</b> | bezbarwny | 300            | 18                | 12                 |
| Silikon sanitarny biały     | <b>79515</b> | biały     | 300            | 18                | 12                 |



# Silikon uniwersalny

## INFORMACJE OGÓLNE



Silikon uniwersalny

### Przykłady zastosowania

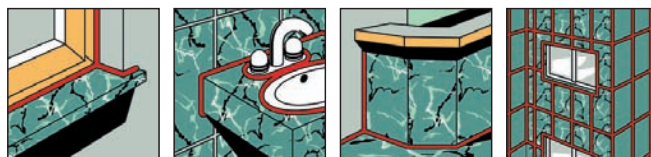
- Do fasad.
- Uszczelnianie rys i pęknięć.
- Uszczelnianie w kuchniach, łazienkach, WC.
- Szczeliny przy drzwiach i oknach, zarówno wewnątrz jak i na zewnątrz.

## OPIS PRODUKTU

- Elastyczne, jednoskładnikowe silikonowe szczeliwo.
- Silikon utwardza się podczas reakcji z wilgocią zawartą w powietrzu.
- Utwardzanie na bazie octanów.

### Zalety/Korzyści

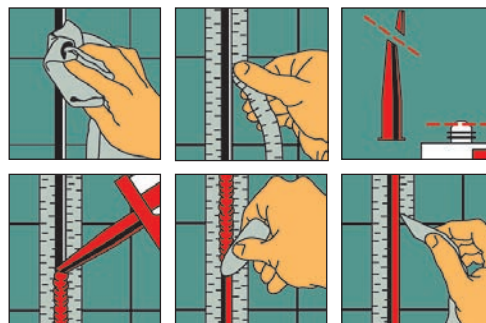
- Uniwersalny zakres stosowania – zarówno wewnątrz jak i na zewnątrz pomieszczeń.
- Odpowiedni do połączeń, i uszczelnień elastycznych.
- Również do mocowania luster.
- Nie rozlewa się – doskonały do stosowania na krawędziach.
- Odporny na działanie środków chemicznych, wilgoć i starzenie.
- Nieszkodliwy dla zdrowia.



## MONTAŻ

### Instrukcje montażowe

- Czas obróbki 25 minut
- Temperatura obróbki +5°C do +40°C
- Odporność na działanie temperatur -40°C do +150°C
- Dopuszczalne całkowite odkształcenie: max 25 %.
- Okres przechowywania 12 miesięcy
- Całkowite utwardzenie następuje po 6-8 dniach.
- Wyciskanie przy użyciu specjalnego pistoletu .



## DANE TECHNICZNE

| Typ                           | Art.-Nr      | Kolor     | Zawartość<br>[ml] | Trwałość<br>miesiące | Ilość w<br>opakowaniu<br>szt. |
|-------------------------------|--------------|-----------|-------------------|----------------------|-------------------------------|
| Silikon uniwersalny biały     | <b>79516</b> | biały     | 300               | 18                   | 12                            |
| Silikon uniwersalny bezbarwny | <b>79518</b> | bezbarwny | 300               | 18                   | 12                            |
| Silikon uniwersalny szary     | <b>79530</b> | szary     | 300               | 18                   | 12                            |





# Akryl

## INFORMACJE OGÓLNE



Akryl

### Przykłady zastosowania

- Pęknięcia i rysy na wewnętrznych i zewnętrznych ścianach.
- Niewielkie szczeliny przy ościeżnicach drzwiowych i okiennych.
- Pęknięcia i szczeliny w materiałach murowych oraz betonie.
- Do uszczelniania ościeżnic wewnątrz budynków.

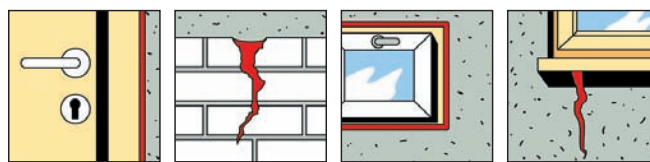


## OPIS PRODUKTU

- Elastyczne, jednoskładnikowe szczeliwo na bazie akrylu.
- Utwardza się podczas reakcji z wilgocią zawartą w powietrzu.

### Zalety / Korzyści

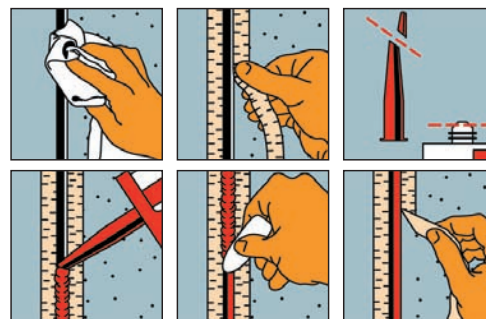
- Współpracuje z dostępnymi na rynku rodzajami farb.
- Można pokryć farbą.
- Odporny na starzenie.



## MONTAŻ

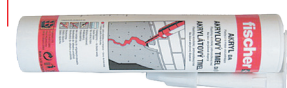
### Informacje montażowe

- Nie stosować podczas dużego mrozu i deszczu
- Nie stosować do szczelin dylatacyjnych.
- Dobór silikonów w zależności od powierzchni - patrz tabela.
- Czas obróbki około 15 minut.
- Temperatura obróbki +5°C do +30°C.
- Odporność na działanie temperatur -20°C do +80°C.
- Dopuszczalne całkowite odkształcenie: max 10 %.
- Okres przechowywania 12 miesięcy.
- Całkowite utwardzanie następuje po 7-10 dniach.
- Wyciskanie przy użyciu specjalnego pistoletu.



## DANE TECHNICZNE

| Type  | Nr.Art. | Kolor | Zawartość [ml] | Trwałość miesiące | Ilość w opak. szt. |
|-------|---------|-------|----------------|-------------------|--------------------|
| Akryl | 79531   | biały | 300            | 12                | 12                 |

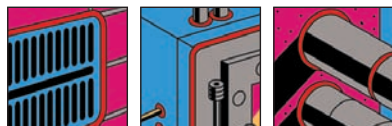


## Silikon wysokotemperaturowy DHS

### INFORMACJE OGÓLNE



DHS



#### Zastosowanie:

- wypełnianie szczelin - fugowanie przy piecykach i kominkach. Uszczelnianie rur i kanałów narażonych na wysoką temperaturę oraz ich przejść, uszczelnianie pieców, kotłów, urządzeń oddymiających, przyłączy i kratek wentylacyjnych. Klei się bez gruntowania do szkła, ceramiki, miedzi, stali nierdzewnej, aluminium anodowanego itp. Nie łączy z materiałami, z których uwalniają się plastyfikatory (np. EPDM) i zawierające masy bitumiczne, a także z materiałami wrażliwymi na kwas octowy.

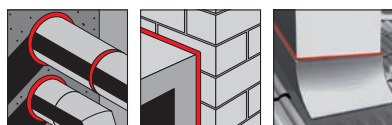
| Typ | Art.-Nr | Kolor    | Zawartość [ml] | Ilość w opak. szt. |
|-----|---------|----------|----------------|--------------------|
| DHS | 053125  | czerwony | 310            | 12                 |

## Uszczelniacz do kanałów wentylacyjnych DLK

### INFORMACJE OGÓLNE



DLK



#### Zastosowanie:

- przeznaczony do uszczelniania połączeń i dylatacji w budownictwie, szczególnie w miejscach styku różnych elementów budowlanych mogących ulegać przesuwaniu, jak np. kanały i urządzenia wentylacyjne, konstrukcje stalowe, obróbki przy kominach, gzymsach okiennych oraz okapach blaszanych, fugowanie złączy w klimatyzacjach, wypełnianie szczelin przy przejściach rur i kanałów wentylacyjnych. Dobrze łączy się bez gruntowania do betonu, muru, drewna, szkła, płytek ceramicznych, miedzi, cynku, aluminium, stali nierdzewnej oraz niektórych tworzyw sztucznych (twardego PCV, poliestru, PS).

| Typ | Art.-Nr | Kolor | Zawartość [ml] | Ilość w opak. szt. |
|-----|---------|-------|----------------|--------------------|
| DLK | 512189  | szary | 290            | 12                 |

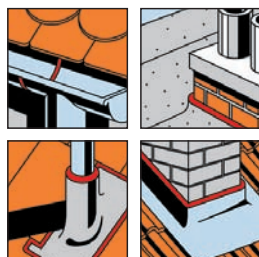
## Kauczuk syntetyczny DDK

### INFORMACJE OGÓLNE

Uszczeln. i pianki



DDK



#### Zastosowanie:

- trwale elastyczny, przykleja się do mas bitumicznych na mokrych podłożach, nie powoduje korozji, po nałożeniu można malować większością farb i lakierów, dobra odporność na warunki atmosferyczne i na starzenie i promieniowanie UV
- uszczelnianie okien dachowych i świetlików, ofasowań, uszczelnianie rynien metalowych i z tworzywa, przejść antenowych i wentylacyjnych, kanałów wentylacyjnych, do wodoszczelnych przejść i przepustów, do fugowania przy robotach fasadowych, sanitarnych, dachowych, montażu elementów szklanych. Klei się bez gruntowania do mas bitumicznych, papy, betonu, cegły, muru, drewna, miedzi.

| Typ | Art.-Nr | Kolor     | Zawartość [ml] | Ilość w opak. szt. |
|-----|---------|-----------|----------------|--------------------|
| DDK | 049103  | bezbarwny | 310            | 12                 |

## Uszczelniacz dachowy DD

### INFORMACJE OGÓLNE



DD

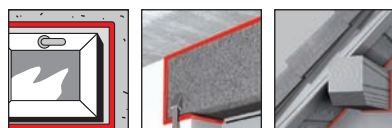
#### Zastosowanie:

- uszczelnianie dachów z pokryciem bitumicznym lub folią dachową, ofasowań przy kominach, rynien metalowych i z tworzywa, uszczelnianie przejść antenowych i wentylacyjnych, do wodoszczelnych przejść i przepustów, sklejanie gontów bitumicznych. Do robót naprawczych dachów, rynien, kominów itp. Klei się bez gruntowania do pokryć bitumicznych, papy, betonu, muru, drewna, miedzi, cynku, aluminium, do stali nierdzewnej i niektórych tworzyw sztucznych.

| Typ | Art.-Nr | Kolor  | Zawartość [ml] | Ilość w opak. szt. |
|-----|---------|--------|----------------|--------------------|
| DD  | 053127  | czarny | 310            | 12                 |

## Akryl malarski DMA

### INFORMACJE OGÓLNE



DMA

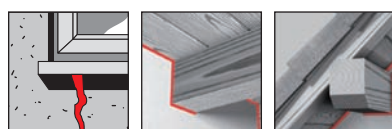
#### Zastosowanie:

- uszczelnianie dylatacji przy połączeniach okien i drzwi z drewna, metalu i tworzyw sztucznych. Wypełnianie dylatacji przy roletach, parapetach, lekkich ściankach działowych, przy połączeniach z sufitem i schodami itp. Fugowanie połączeń ścian zewnętrznych, ścian z sufitem, wypełnianie pęknięć i rys przy pracach remontowych. Klei się bez gruntowania do betonu, drewna, gipsu, tynku, silikatów, murów, gazobetonu, metali i do niektórych tworzyw sztucznych jak np. twardego PCV.

| Typ | Art.-Nr | Kolor | Zawartość [ml] | Ilość w opak. szt. |
|-----|---------|-------|----------------|--------------------|
| DMA | 512186  | biały | 310            | 12                 |

## Akryl strukturalny DSA

### INFORMACJE OGÓLNE



Struktura piasku !

DSA

#### Zastosowanie:

- możliwe stosowanie wewnątrz i na zewnątrz budynków na ścianach otynkowanych przy dobrej pogodzie. Wypełnianie szczelin i pęknięć na murach i ścianach otynkowanych, fugowanie połączeń ścian i sufitów. Klei się bez gruntowania do betonu, drewna, gipsu, tynku, silikatów, murów, gazobetonu, metali i do niektórych tworzyw sztucznych (twardego PCV, PS). po nałożeniu można malować i tynkować. nie zawiera silikonów ani rozpuszczalników.

| Typ | Art.-Nr | Kolor | Zawartość [ml] | Ilość w opak. szt. |
|-----|---------|-------|----------------|--------------------|
| DSA | 512185  | biały | 310            | 12                 |

## Klej montażowy MK

### INFORMACJE OGÓLNE



MK-310

### Przykłady zastosowania

- Przyklejanie elementów dekoracyjnych wykonanych z twardego PVC lub styropianu do ścian lub sufitów.
- Przyklejanie drewnianych podkonstrukcji i mocowanie paneli ściennych.
- Przyklejanie parapetów okiennych wykonanych z tworzyw lub kamienia do betonu lub muru.
- Przyklejanie drewnianych, korkowych lub plastikowych listew do betonu, tynku lub płyt budowlanych.

### OPIS PRODUKTU

- Jednostukowy klej na bazie wody.
- Składniki utwardzają się podczas reakcji odparowywania wody.
- Przeznaczony do stosowania tylko wewnątrz budynków.

### Zalety / Korzyści

- Kompensuje wszelkie nierówności podłoża
  - Przyjazny dla środowiska
  - Wysoki poziom przyczepności 120 N/m<sup>2</sup>
  - Uniwersalne zastosowanie na wchłaniającej powierzchni
  - Odporny na działanie środków chemicznych i starzenie
  - Po utwardzeniu może być malowany
- Nie jest przeznaczony do sklejanego polietylenu, polipropylenu, teflonu i materiałów bitumicznych.



### MONTAŻ

#### Informacje montażowe

- Czas obróbki około 5-15 minut.
- Temperatura obróbki +5°C do +35°C.
- Odporność na działanie temperatur -20°C do +70°C.
- Całkowite utwardzenie po 24-48 godzin, w zależności od wilgotności i grubości klejonych powierzchni.
- Nie rozpyla się podczas klejenia.
- Okres przechowywania 12 miesięcy

### DANE TECHNICZNE

| Typ    | Nr.Art. | Zawartość | Kolor | Ilość w opak. |
|--------|---------|-----------|-------|---------------|
|        |         | [ml]      |       | szt.          |
| MK-310 | 053128  | 310       | biały | 12            |

# Klej konstrukcyjny KK

## OPIS PRODUKTU



KK-310

### Przykłady zastosowania

- Przyklejanie elementów dekoracyjnych wykonanych z twardego PVC lub piany polistyrenowej do ścian lub sufitów.
- Przyklejanie drewnianych podkonstrukcji i mocowanie paneli ściennych.
- Przyklejanie parapetów okiennych wykonanych z tworzyw lub kamienia do betonu lub muru.
- Przyklejanie drewnianych, korkowych lub plastikowych listew do betonu, tynku lub płyt budowlanych.

## OPIS PRODUKTU

- Jednoskładnikowy klej na bazie poliuretanu, przeznaczony do stosowania wewnątrz i na zewnątrz budynków.

### Zalety / Korzyści

- Uniwersalne zastosowanie do sztywnych połączeń
- Przyjazny dla środowiska
- Wysoki poziom adhezji oraz mocne połączenie po utwardzeniu
- Stabilne połączenie odporne na wilgoć i starzenie do zastosowań wewnętrznych i zewnętrznych
- Po utwardzeniu może być malowany i piaskowany
- Kompensuje wszelkie nierówności podłoża ułatwiając kolejne połączenia
- Nadaje się do klejenia luster



## MONTAŻ

### Informacje montażowe

- Czas obróbki około 5 minut.
- Temperatura obróbki +0°C do +35°C.
- Całkowite utwardzenie po 24-48 godzin, w zależności od wilgotności i grubości klejonych powierzchni.
- Nie rozpuływa się podczas klejenia.
- Okres przechowywania 12 miesięcy.
- Nie jest przeznaczony do sklejanego polietylenu, polipropylenu, teflonu i materiałów bitumicznych.
- Odporność na temperaturę +110°C.

## DANE TECHNICZNE

| Typ    | Nr.Art. | Zawartość | kolor | Ilość w opak. |
|--------|---------|-----------|-------|---------------|
|        |         | [ml]      |       | szt.          |
| KK-310 | 059014  | 310       | beige | 12            |

## Klej uszczelniający KD

### OPIS PRODUKTU



KD-290

#### Przykłady zastosowania

- Zastosowanie przy szczelinach pomiędzy oknem a murem.
- Zastosowanie pomiędzy ramą a murem.
- Wypełnienie wokół ramy drzwi.
- Przy instalacjach sanitarnych.

### OPIS PRODUKTU

- JKlej na bazie MS-Polimeru, łączy zalety silikonów i klejów.

#### Zalety / Korzyści

- Substancja bazowa: MS-Polymer®
- Kombinacja wysokiej wytrzymałości i maksymalnej elastyczności
- Możliwość stosowania zarówno wewnątrz jak i na zewnątrz
- Po utwardzeniu może być malowany
- Odporny na warunki atmosferyczne i promieniowanie UV
- Odporny na słoną wodę
- Niezszkodliwy dla zdrowia
- Do każdego rodzaju podłoża



### MONTAŻ

#### Informacje montażowe

- Czas obróbki około 5 minut.
- Temperatura obróbki +5°C do +30°C.
- Odporność na działanie temperatur -40°C do +90°C.
- Całkowite utwardzenie po 24-48 godzin, w zależności od wilgotności.
- Nie rozpląwa się podczas klejenia.
- Okres przechowywania 12 miesięcy
- Wyciskanie przy użyciu specjalnego pistoletu.

- Nie jest przeznaczony do sklejanego polietylenu, polipropylenu, teflonu i materiałów bitumicznych.
- Co najmniej jeden ze sklepanych elementów musi mieć niewchłaniającą powierzchnię.

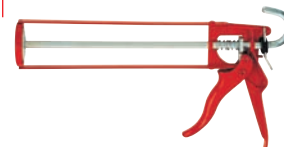
### TECHNICAL DATA

| Typ    | Nr-Art. | Zawartość | kolor | Ilość w opak. |
|--------|---------|-----------|-------|---------------|
|        |         | [ml]      |       | szt.          |
| KD-290 | 059389  | 290       | biały | 12            |

# Pistolety do silikonów

## PISTOLET KPM 1

| Typ    | Nr Art. | ID | Ilość w opak. |
|--------|---------|----|---------------|
| KP M 1 | 53115   | 0  | 1 szt.        |



## PISTOLET KPM 2

| Typ    | Nr Art. | ID | Ilość w opak. |
|--------|---------|----|---------------|
| KP M 2 | 53117   | 4  | 1 szt.        |



## Tabela dla silikonów

|   | Nie należy malować | Mozna malować | Do fug sprężystych | Również przezroczyste | ABS / Styropian | Akryl | Aluminium | Beton | Masa bitumiczna | Ołów | Metal kolorowy | Stal nierdzewna | Emalia | Flizy/Glazura | Gips | Sztko | Twarde PCV | Drewno | Pustak | Ceramika | Kamień nat. / Marmur | Poliwęglany | Poliester | Gazobeton | Porcelana | Tynk | Laminaty | Silikony | Lustro | Kamionka | Cegła | Cynk, ocynkowany |   |
|---|--------------------|---------------|--------------------|-----------------------|-----------------|-------|-----------|-------|-----------------|------|----------------|-----------------|--------|---------------|------|-------|------------|--------|--------|----------|----------------------|-------------|-----------|-----------|-----------|------|----------|----------|--------|----------|-------|------------------|---|
| <b>Silikon do celów budowlanych</b>           |                    |               |                    |                       | ■               | ■     | ■         | ■     | ■               | ■    | ■              | ■               | ■      | ■             | ■    | ■     | ■          | ■      | ■      | ■        | ■                    | ■           | ■         | ■         | ■         | ■    | ■        | ■        | ■      | ■        | ■     | ■                |   |
| <b>Silikon sanitarny</b>                      |                    |               |                    |                       | ■               |       | ■         |       |                 |      | ■              | ■               | ■      |               | ■    | ■     | ■          | ■      | ■      | ■        |                      | ■           |           | ■         |           | ■    | ■        | ■        |        | ■        |       |                  |   |
| <b>Silikon do kamienia naturalnego</b>        |                    |               |                    |                       | ■               |       | ■         | ■     |                 | ■    | ■              | ■               | ■      | ■             | ■    | ■     | ■          | ■      | ■      | ■        | ■                    | ■           |           | ■         | ■         | ■    | ■        | ■        | ■      | ■        | ■     | ■                | ■ |
| <b>Silikon odporny na wysokie temperatury</b> |                    |               |                    |                       | ■               |       | ■         | △     |                 | △    | △              | ■               | ■      | ■             | △    | ■     | ■          | ■      | △      | ■        |                      | ■           | △         | ■         | △         | ■    | ■        | ■        | ■      | ■        | △     | ■                |   |
| <b>Silikon ognioodporny</b>                   |                    |               |                    |                       | ■               |       | ■         | ■     | ■               | ■    | ■              | ■               | ■      | ■             | ■    | ■     | ■          | ■      | ■      | ■        | ■                    |             | ■         | ■         | ■         | ■    | ■        | ■        | ■      | ■        | ■     | ■                | ■ |
| <b>Uszczelniacz dachowy czarny</b>            |                    |               |                    |                       |                 |       | ■         | ■     | ■               | ■    | ■              | ■               | ■      | ■             | ■    | ■     | ■          | ■      | ■      | ■        | ■                    |             | ■         | ■         | ■         | ■    | ■        | ■        | ■      | ■        | ■     | ■                | ■ |
| <b>Uszczelniacz dachowy przezroczysty</b>     |                    |               |                    |                       | ■               |       | ■         | ■     | ■               | ■    | ■              | ■               | ■      | ■             | ■    | ■     | ■          | ■      | ■      | ■        | ■                    |             | ■         | ■         | ■         | ■    | ■        | ■        | ■      | ■        | ■     | ■                | ■ |
| <b>Uszczelniacz akrylowy</b>                  |                    |               |                    |                       | ■               | ■     | ■         | ■     | ■               | ■    | ■              | ■               | ■      | ■             | ■    | ■     | ■          | ■      | ■      | ■        | ■                    | ■           | ■         | ■         | ■         | ■    | ■        | ■        | ■      | ■        | ■     | ■                | ■ |

■ nadaje się

△ nadaje się warunkowo, konieczność wykonania testu

Uszczel. i pianki

