



## **Przegląd typów**

**Efektywne rozwiązania dla każdych wymagań.**



Schöck Isokorb® oddziela termicznie elementy konstrukcji budynku i jednocześnie spełnia wymagania nośności. Dlatego też możemy mówić o nośnym łączniku termoizolacyjnym. Łącznik ten minimalizuje mostki termiczne, zapobiega powstawaniu zniszczeń konstrukcji oraz daje projektantom swobodę kształtowania elewacji.

Na kolejnych stronach znajdziecie Państwo przegląd produktów dedykowanych do połączeń żelbet-żelbet, żelbet-drewno, żelbet-stal oraz stal-stal.

Szczegółowe informacje techniczne uzyskają Państwo w Dziale Technicznym:

Telefon: +48 22 533 19 17/18/23/24

[technika@schock.pl](mailto:technika@schock.pl)

[www.schock.pl](http://www.schock.pl)

|  |        |    |
|--|--------|----|
| Schöck Isokorb® XT z elementem izolacyjnym o grubości d = 120 mm           | strona | 4  |
| Schöck Isokorb® z elementem izolacyjnym o grubości d = 80 mm               | strona | 10 |
| Schöck Isokorb® typu KSXT, KS do połączeń konstrukcji stalowych z żelbetem | strona | 15 |
| Schöck Isokorb® typu KSH do połączeń konstrukcji drewnianych z żelbetem    | strona | 16 |
| Schöck Isokorb® typu KST do połączeń konstrukcji stalowych                 | strona | 16 |
| Schöck Isokorb® R do renowacji   | strona | 18 |

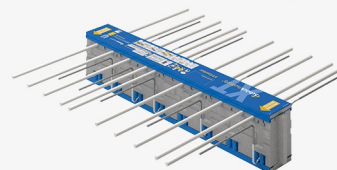
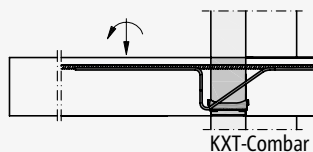
# Schöck Isokorb® XT.

## Do połączeń konstrukcji żelbetowych



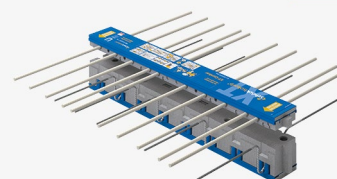
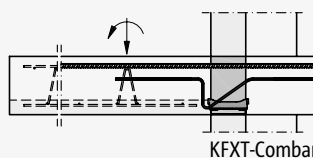
### Schöck Isokorb® typu KXT-Combar

- ▶ Balkony wspornikowe
- ▶ Z prętami z włókna szklanego
- ▶ Element izolacyjny d = 120 mm



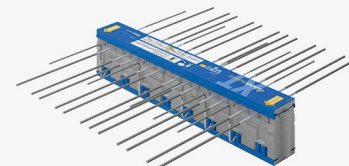
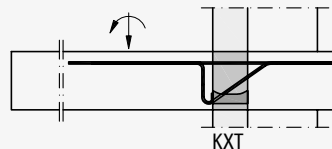
### Schöck Isokorb® typu KFXT-Combar

- ▶ Dla balkonów wspornikowych, płyta filigran (dwuczęściowy Schöck Isokorb®)
- ▶ Z prętami z włókna szklanego
- ▶ Element izolacyjny d = 120 mm



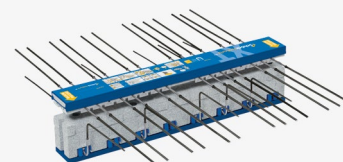
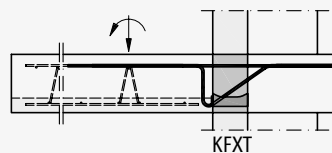
### Schöck Isokorb® typu KXT

- ▶ Balkony wspornikowe
- ▶ Element izolacyjny d = 120 mm



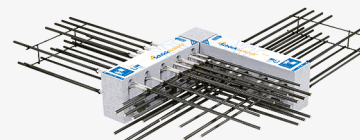
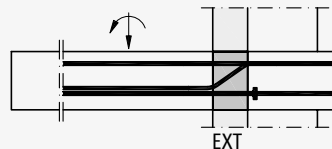
### Schöck Isokorb® typu KFXT

- ▶ Dla balkonów wspornikowych, płyta filigran (dwuczęściowy Schöck Isokorb®)
- ▶ Element izolacyjny d = 120 mm



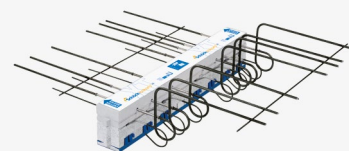
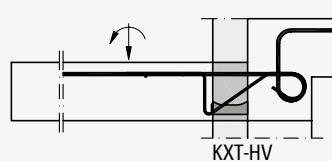
### Schöck Isokorb® typu EXT

- ▶ Narożne balkony wspornikowe
- ▶ Element izolacyjny d = 120 mm



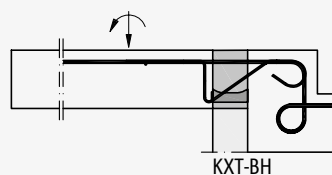
### Schöck Isokorb® typu KXT-HV

- ▶ Balkony wspornikowe z obniżeniem względem stropu
- ▶ Element izolacyjny d = 120 mm



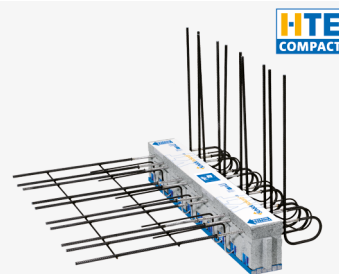
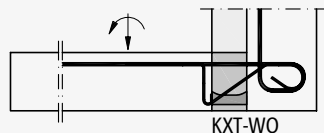
### Schöck Isokorb® typu KXT-BH

- ▶ Balkony wspornikowe z podwyższeniem względem stropu
- ▶ Element izolacyjny d = 120 mm



### Schöck Isokorb® typu KXT-WO

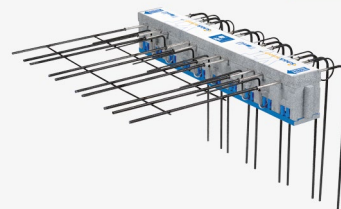
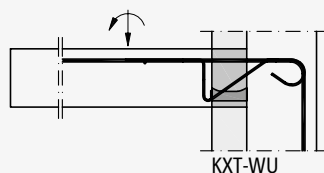
- ▶ Balkony wspornikowe - połączenie ze ścianą w górę
- ▶ Element izolacyjny d = 120 mm



HTE  
COMPACT

### Schöck Isokorb® typu KXT-WU

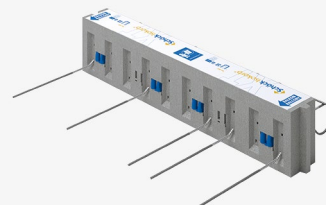
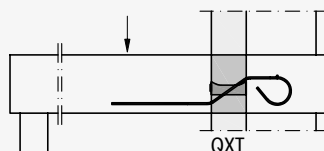
- ▶ Balkony wspornikowe - połączenie ze ścianą do dołu
- ▶ Element izolacyjny d = 120 mm



HTE  
COMPACT

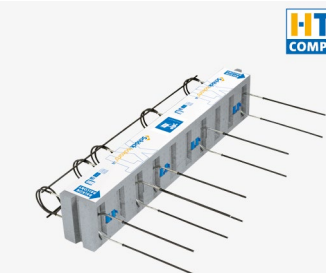
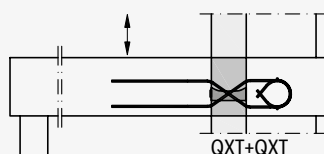
### Schöck Isokorb® typu QXT

- ▶ Balkony podparte
- ▶ Element izolacyjny d = 120 mm



### Schöck Isokorb® typu QXT+QXT

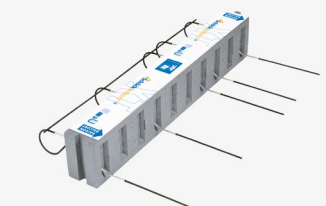
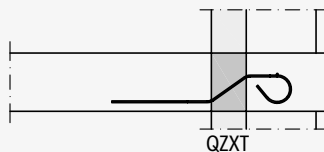
- ▶ Balkony podparte - dodatnia i ujemna siła poprzeczna, połączenia liniowe
- ▶ Element izolacyjny d = 120 mm



HTE  
COMPACT

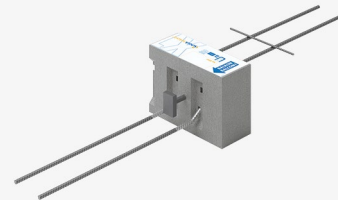
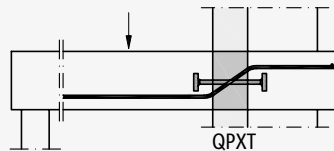
### Schöck Isokorb® typu QZXT

- ▶ Połączenie na siły poprzeczne - bez zakleszczeń
- ▶ Element izolacyjny d = 120 mm



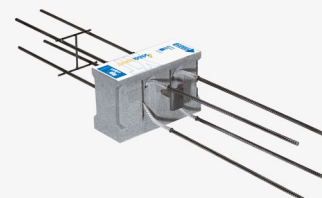
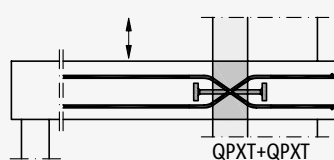
### Schöck Isokorb® typu QPXT

- ▶ Balkony podparte - połączenia punktowe
- ▶ Element izolacyjny d = 120 mm



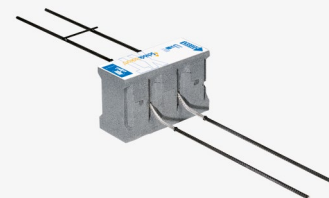
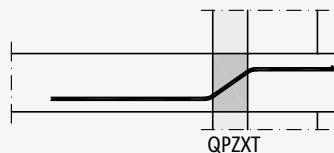
### Schöck Isokorb® typu QPXT+QPXT

- ▶ Balkony podparte - dodatnia i ujemna siła poprzeczna, połączenia punktowe
- ▶ Element izolacyjny d = 120 mm



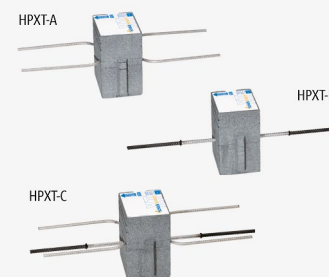
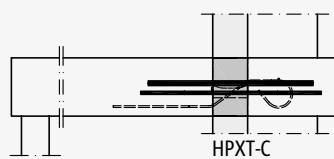
### Schöck Isokorb® typu QPZXT

- ▶ Połączenie na siły poprzeczne - bez zakleszczeń
- ▶ Element izolacyjny d = 120 mm



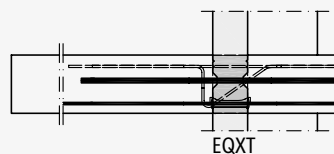
### Schöck Isokorb® typu HPXT

- ▶ Moduły uzupełniające - dla obciążeń poziomych
- ▶ Element izolacyjny d = 120 mm



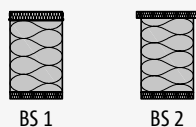
### Schöck Isokorb® typu EQXT

- ▶ Element uzupełniający przy obciążeniach poziomych oraz dodatnich momentach zginających
- ▶ Element izolacyjny d = 120 mm



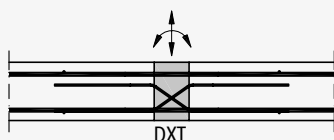
### Schöck Isokorb® typu ZXT

- ▶ Element uzupełniający izolacji termicznej
- ▶ Element izolacyjny d = 120 mm



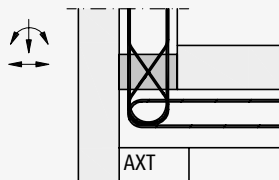
### Schöck Isokorb® typu DXT

- ▶ Stropy ciągłe - momenty zginające i siły poprzeczne
- ▶ Element izolacyjny d = 120 mm



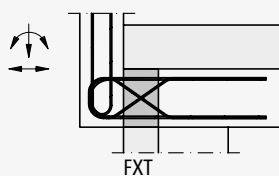
### Schöck Isokorb® typu AXT

- ▶ Balustrady i attyki
- ▶ Element izolacyjny d = 120 mm



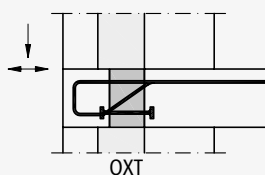
### Schöck Isokorb® typu FXT

- ▶ Wysunięte balustrady
- ▶ Element izolacyjny d = 120 mm



### Schöck Isokorb® typu OXT

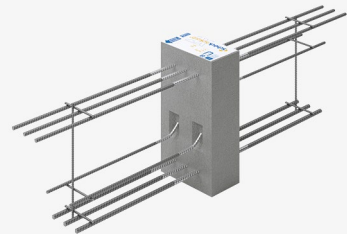
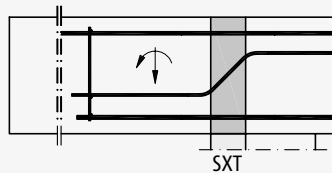
- ▶ Konsole
- ▶ Element izolacyjny d = 120 mm





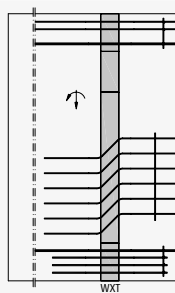
### Schöck Isokorb® typu SXT

- ▶ Belki żelbetowe wspornikowe
- ▶ Element izolacyjny d = 120 mm



### Schöck Isokorb® typu WXT

- ▶ Ściany wspornikowe
- ▶ Element izolacyjny d = 120 mm



### Wskazówki

Wszystkie typy łączników są dostępne w wersji z ochroną przeciwpożarową.

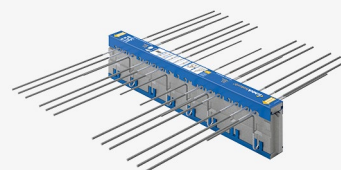
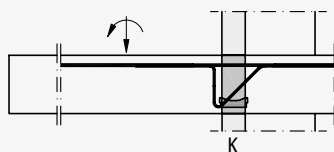
# Schöck Isokorb®.

## Do połączeń konstrukcji żelbetowych



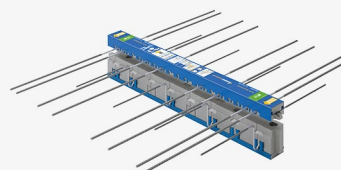
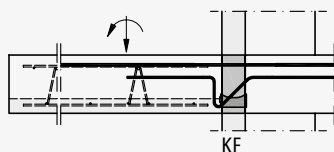
### Schöck Isokorb® typu K

- ▶ Balkony wspornikowe
- ▶ Element izolacyjny d = 80 mm



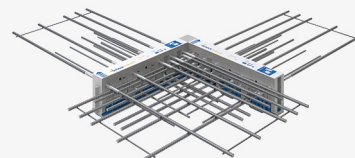
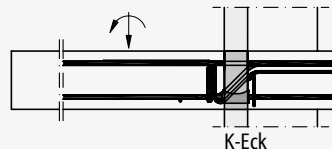
### Schöck Isokorb® typu KF

- ▶ Dla balkonów wspornikowych, płyta filigran (dwuczęściowy Schöck Isokorb®)
- ▶ Element izolacyjny d = 80 mm



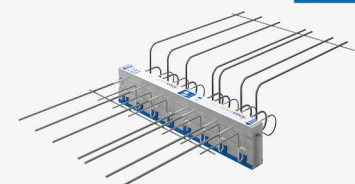
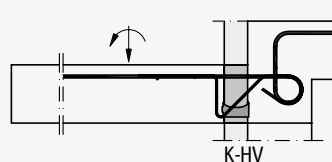
### Schöck Isokorb® typu K-Eck

- ▶ Narożne balkony wspornikowe
- ▶ Element izolacyjny d = 80 mm



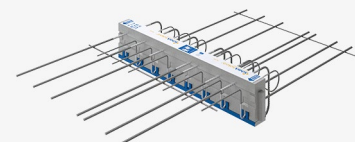
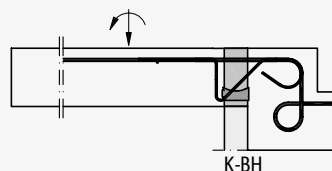
### Schöck Isokorb® typu K-HV

- ▶ Balkony wspornikowe z obniżeniem względem stropu
- ▶ Element izolacyjny d = 80 mm



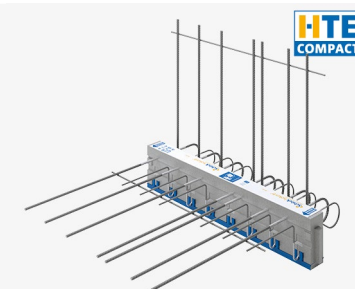
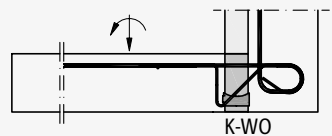
### Schöck Isokorb® typu K-BH

- ▶ Balkony wspornikowe z podwyższeniem względem stropu
- ▶ Element izolacyjny d = 80 mm



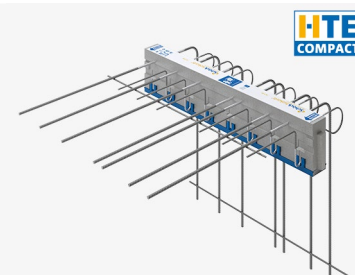
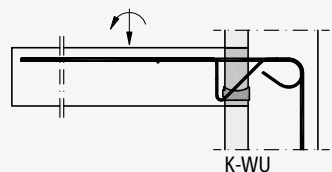
### Schöck Isokorb® typu K-WO

- ▶ Balkony wspornikowe - połączenie ze ścianą w górę
- ▶ Element izolacyjny d = 80 mm



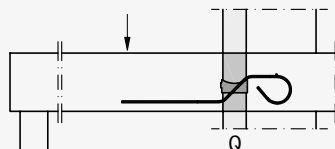
### Schöck Isokorb® typu K-WU

- ▶ Balkony wspornikowe - połączenie ze ścianą do dołu
- ▶ Element izolacyjny d = 80 mm



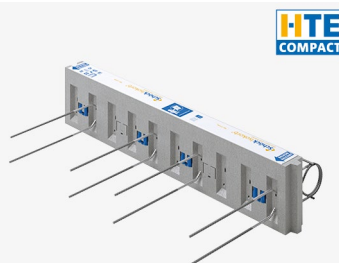
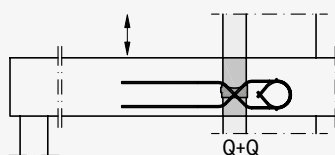
### Schöck Isokorb® typu Q

- ▶ Balkony podparte
- ▶ Element izolacyjny d = 80 mm



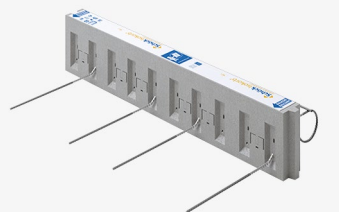
### Schöck Isokorb® typu Q+Q

- ▶ Balkony podparte - dodatnia i ujemna siła poprzeczna, połączenia liniowe
- ▶ Element izolacyjny d = 80 mm



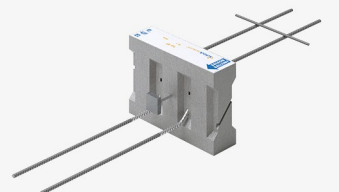
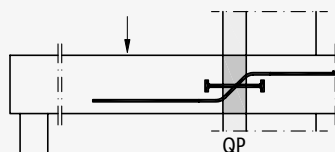
### Schöck Isokorb® typu QZ

- ▶ Połączenie na siły poprzeczne - bez zakleszczeń
- ▶ Element izolacyjny d = 80 mm



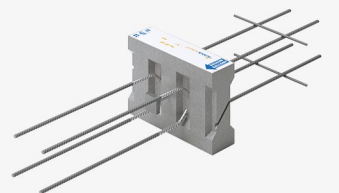
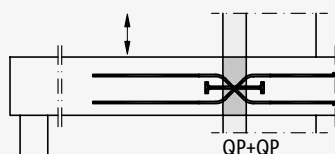
### Schöck Isokorb® typu QP

- ▶ Balkony podparte - połączenia punktowe
- ▶ Element izolacyjny d = 80 mm



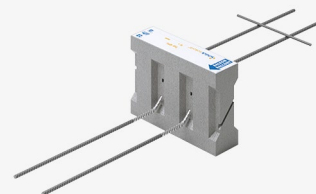
### Schöck Isokorb® typu QP+QP

- ▶ Balkony podparte - dodatnia i ujemna siła poprzeczna, połączenia punktowe
- ▶ Element izolacyjny d = 80 mm



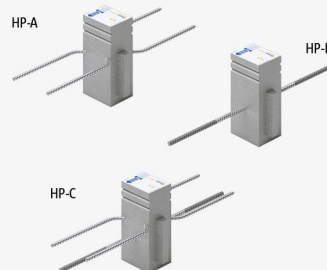
### Schöck Isokorb® typu QPZ

- ▶ Połączenie na siły poprzeczne - bez zakleszczeń
- ▶ Element izolacyjny d = 80 mm



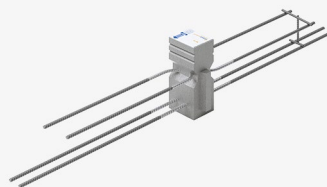
### Schöck Isokorb® typu HP

- ▶ Moduły uzupełniające - dla obciążeń poziomych
- ▶ Element izolacyjny d = 80 mm



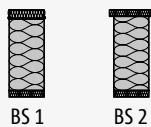
### Schöck Isokorb® typu EQ

- ▶ Element uzupełniający przy obciążeniach poziomych oraz dodatnich momentach zginających
- ▶ Element izolacyjny d = 80 mm



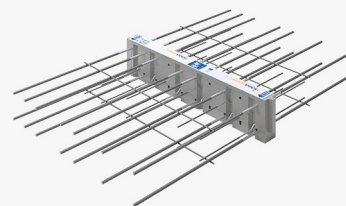
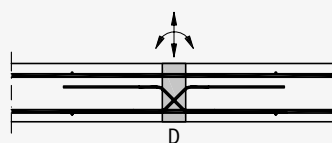
### Schöck Isokorb® typu Z

- ▶ Element uzupełniający izolacji termicznej
- ▶ Element izolacyjny d = 80 mm



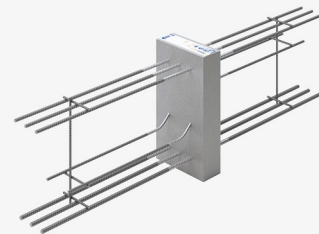
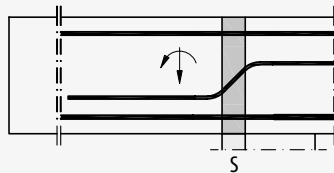
### Schöck Isokorb® typu D

- ▶ Stropy ciągłe - momenty zginające i siły poprzeczne
- ▶ Element izolacyjny d = 80 mm



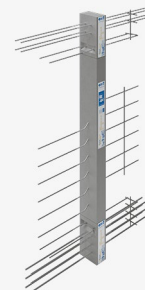
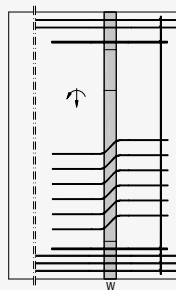
### Schöck Isokorb® typu S

- ▶ Belki żelbetowe wspornikowe
- ▶ Element izolacyjny d = 80 mm



### Schöck Isokorb® typu W

- ▶ Ściany wspornikowe
- ▶ Element izolacyjny d = 80 mm



### Wskazówki

Wszystkie typy łączników są dostępne w wersji z ochroną przeciwpożarową.

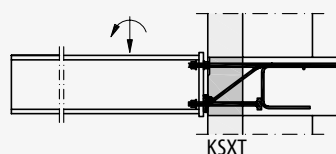
# Schöck Isokorb®.

Do połączeń konstrukcji stalowych i drewnianych z żelbetem.



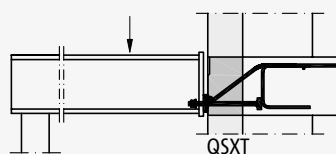
## Schöck Isokorb® typu KSXT

- ▶ Połączenia wspornikowych konstrukcji stalowych z żelbetem.
- ▶ Element izolacyjny d = 120 mm



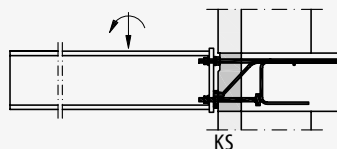
## Schöck Isokorb® typu QSXT

- ▶ Połączenia podpartych konstrukcji stalowych z żelbetem.
- ▶ Element izolacyjny d = 120 mm



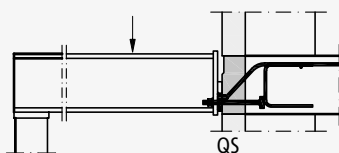
### Schöck Isokorb® typu KS

- ▶ Połączenia wspornikowych konstrukcji stalowych z żelbetem.
- ▶ Element izolacyjny d = 80 mm



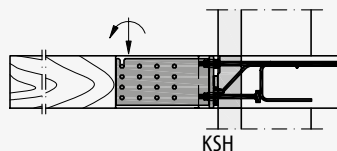
### Schöck Isokorb® typu QS

- ▶ Połączenia podpartych konstrukcji stalowych z żelbetem.
- ▶ Element izolacyjny d = 80 mm



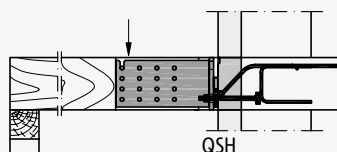
### Schöck Isokorb® typu KSH

- ▶ Połączenia wspornikowych konstrukcji drewnianych z żelbetem.
- ▶ Element izolacyjny d = 80 mm



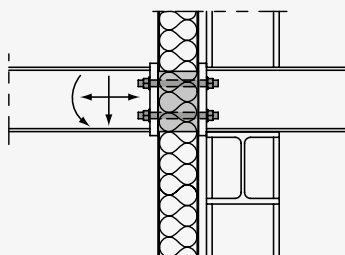
### Schöck Isokorb® typu QSH

- ▶ Połączenia podpartych konstrukcji drewnianych z żelbetem.
- ▶ Element izolacyjny d = 80 mm



### Schöck Isokorb® typu KST

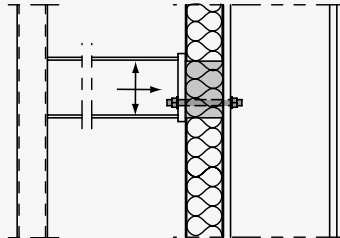
- ▶ Wspornikowe konstrukcje stalowe
- ▶ Element izolacyjny d = 80 mm





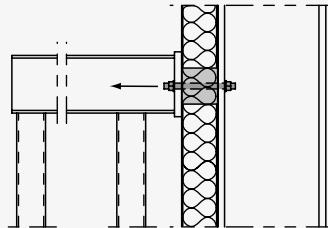
### Schöck Isokorb® typu KSTQ

- ▶ Podparte konstrukcje stalowe (dwie podpory)
- ▶ Element izolacyjny d = 80 mm



### Schöck Isokorb® typu KSTZ

- ▶ Podparte konstrukcje stalowe (cztery podpory)
- ▶ Element izolacyjny d = 80 mm



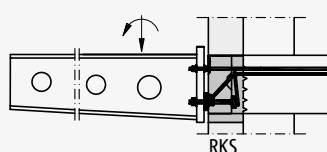
# Schöck Isokorb® R

Dla renowacji.



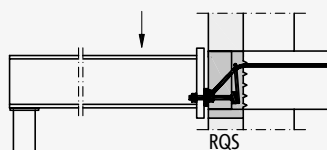
## Schöck Isokorb® typu RKS

- ▶ Połączenia wspornikowych konstrukcji stalowych z istniejącym żelbetem.
- ▶ Element izolacyjny d = 120 mm



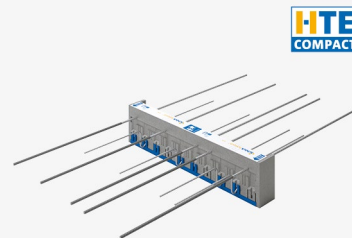
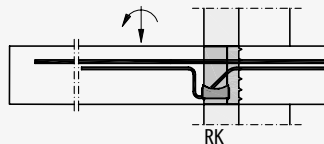
## Schöck Isokorb® typu RQS

- ▶ Połączenia podpartych konstrukcji stalowych z istniejącym żelbetem.
- ▶ Element izolacyjny d = 120 mm



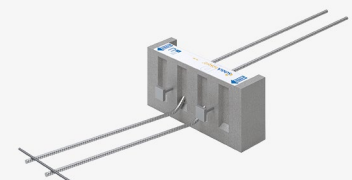
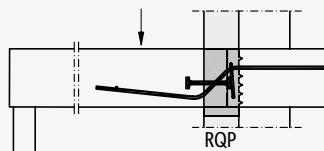
### Schöck Isokorb® typu RK

- ▶ Połączenia wspornikowych konstrukcji żelbetowych z istniejącym żelbetem.
- ▶ Element izolacyjny d = 120 mm



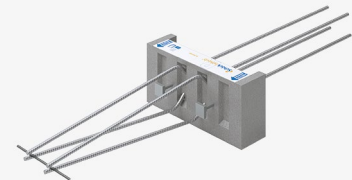
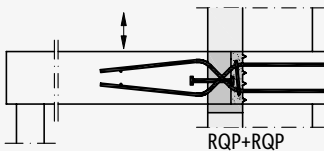
### Schöck Isokorb® typu RQP

- ▶ Połączenia podpartych konstrukcji żelbetowych z istniejącym żelbetem.
- ▶ Element izolacyjny d = 120 mm



### Schöck Isokorb® typu RQP+RQP

- ▶ Połączenia podpartych konstrukcji żelbetowych z istniejącym żelbetem.
- ▶ Element izolacyjny d = 120 mm









Stopka redakcyjna

Wydawca: Schöck Sp. z o.o.  
ul. Jana Olbrachta 94  
01-102 Warszawa  
Telefon: 22 533 19 16

Data publikacji: Marzec 2018

Copyright: © 2018, Schöck Sp. z o.o.  
Treść niniejszej publikacji nie może być w całości lub w częściach przekazywana osobom trzecim bez pisemnej zgody Schöck. Wszystkie informacje techniczne, rysunki itd. podlegają przepisom prawa chroniącego prawa autorskie.

Zmiany techniczne zastrzeżone  
Data wydania: Marzec 2018

Schöck Sp. z o.o.  
ul. Jana Olbrachta 94  
01-102 Warszawa  
Telefon: 22 533 19 16  
biuro@schock.pl  
www.schock.pl

