

# StoFlexyl

Zaprawa do hydroizolacji balkonów

Elewacja 

Powłoki elewacyjne

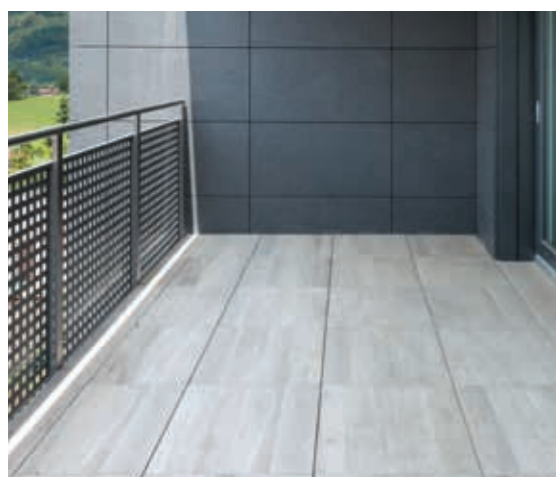
Masa szpachlowa

StoFlexyl. Zaprawa do hydroizolacji i uszczelnień przeciwwodnych. Duże spektrum zastosowań: tarasy, balkony, łazienki, piwnice, strefy cokołowe i fundamenty.



# Skuteczna hydroizolacja

Okładzina z płytki ceramicznej to najpopularniejszy sposób wykończenia balkonów i tarasów. Stale poddawana jest działaniom czynników takich jak: wysokie wahania temperatury, które wywołują powstawanie dużych naprężeń termicznych i długotrwałe obciążenie wodą, co w warunkach nieszczelnej hydroizolacji powoduje ryzyko występowania szczególnie szkodliwej korozji mrozowej. Woda, która przedostaje się pod płytki przez ubytki w fugach i pęknięcia okładziny, powoduje stałe zawilgocenie podłoża, co prowadzi do szybko postępującej destrukcji całej warstwy spadkowej. Aby temu zapobiec, niezwykle istotne jest zapewnienie skutecznej hydroizolacji pod płytkami. Tylko wykorzystanie materiałów najwyższej jakości pozwala na zachowanie trwałości systemu okładzinowego. Przy prowadzeniu prac należy pamiętać o staranności wykonania i dokładnym uszczelnieniu wrażliwych miejsc styku płyty balkonowej z elewacją. Zaprawa StoFlexyl wraz z systemowym profilem okapowym i taśmą uszczelniającą stanowi niezawodne zabezpieczenie każdego balkonu i tarasu.

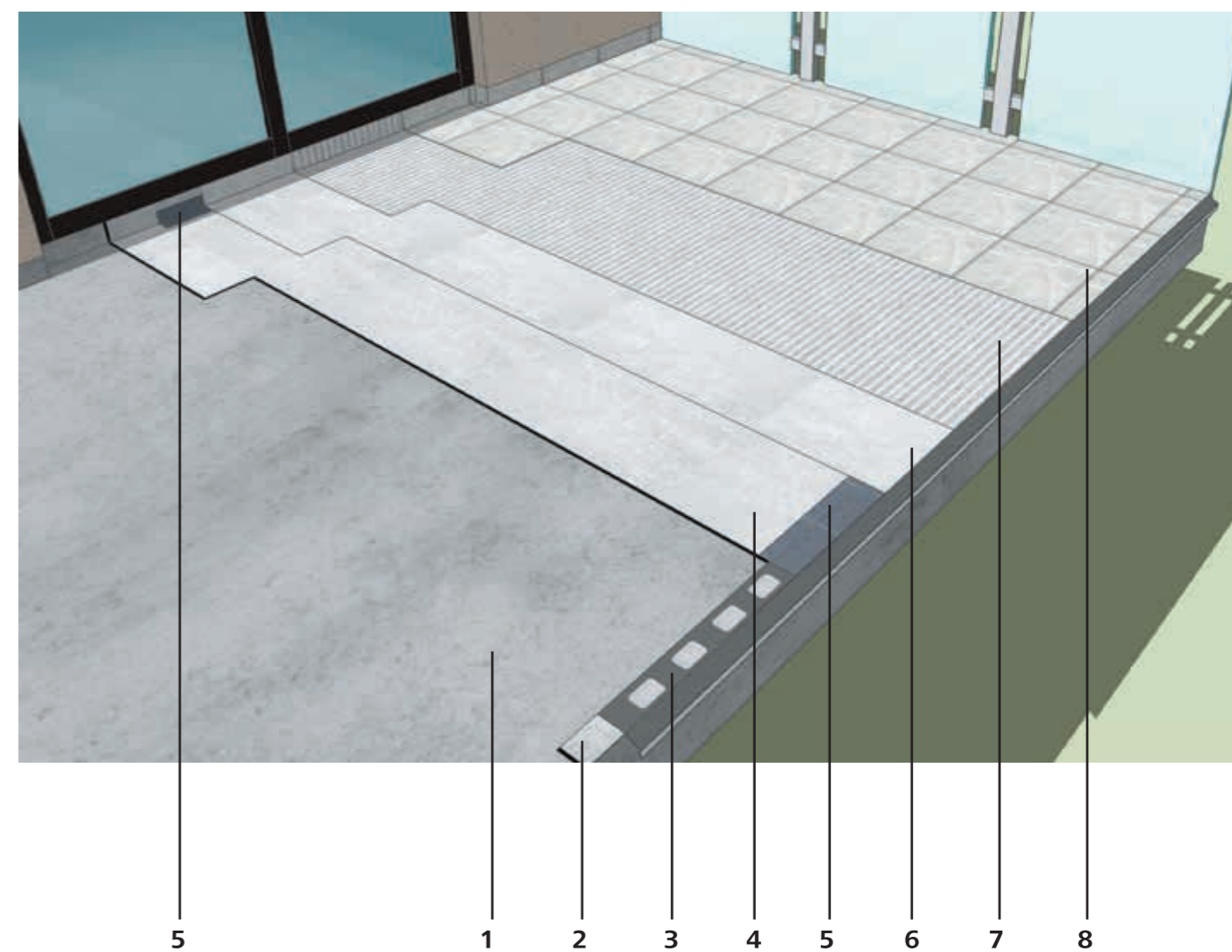


## StoFlexyl

- skuteczna hydroizolacja
- elastyczna warstwa przekrywająca zarysowania podłoża
- odporna na mróz i duże wahania temperatury
- doskonała przyczepność do betonu



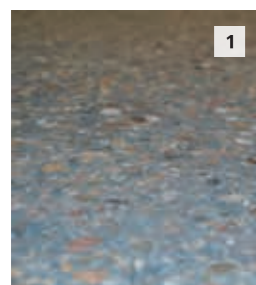
# Budowa systemu



- 1 - Podłoże betonowe
- 2 - Klej epoksydowy
- 3 - Profil okapnikowy
- 4 - **StoFlexyl** - warstwa gruntująca
- 5 - Taśma uszczelniająca **StoSeal ST 120**
- 6 - **StoFlexyl** - warstwa hydroizolacyjna
- 7 - Zaprawa klejowa
- 8 - Płytki ceramiczne



## Etapy wykonania skutecznej hydroizolacji balkonu / tarasu



### 1 Przygotowanie podłoża

Usunąć wszystkie zanieczyszczenia na danej powierzchni tak, by zapewnić dobrą przyczepność materiału: usunąć wszystkie luźne fragmenty, zmyć mleczko cementowe wodą pod ciśnieniem.



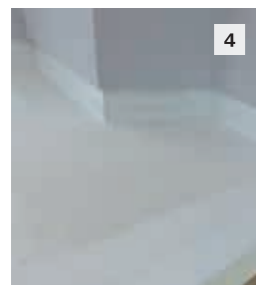
### 2 Przygotowanie materiału StoFlexyl

W wiaderku wymieszać StoFlexyl ze StoFlexyl Cement w proporcji wagowej 1:1, używając mieszadła wolnoobrotowego. Jeżeli jest to konieczne do uzyskania właściwej konsystencji, do masy należy dodać niewielką ilość wody.



### 3 Uszczelnienie

Wszystkie połączenia m.in. płyty balkonowej i ściany budynku, a także profile okapowe dodatkowo uszczelnić taśmą StoSeal ST 120. Gotową mieszankę StoFlexyl należy nanieść pacą w miejsca połączeń, a następnie ułożyć i docisnąć taśmę w celu usunięcia powietrza i nadmiaru materiału (narożniki dodatkowo wzmocnić StoSeal ST 120 CI i StoSeal ST 120 CO). Po utwardzeniu naniesionej masy, taśmę należy pokryć kolejną warstwą gotowej mieszanki, tak by całkowicie przykryć zamontowane taśmy.



### 4 Gruntowanie

Oczyszczone podłoże wraz z profilami okapowymi (ułożonymi wcześniej i wzmocnionymi taśmą StoSeal ST 120) zagruntować nanosząc rozcieńczony z wodą materiał (max. 10%) za pomocą szczotki bądź pędzla przy zużyciu mieszanki ok. 1 kg/m<sup>2</sup>.



### 5 Hydroizolacja

Warstwę hydroizolacyjną nanieść za pomocą pacy zębatej przy użyciu gotowej mieszanki ok. 2,5 kg/m<sup>2</sup>. Dodatkowo, materiał należy wyprowadzić na wysokość ok. 10 cm na przylegające ściany. Wygladzona i związana masa jest gotowa do dalszej aplikacji zaprawy klejowej i montażu płytek.

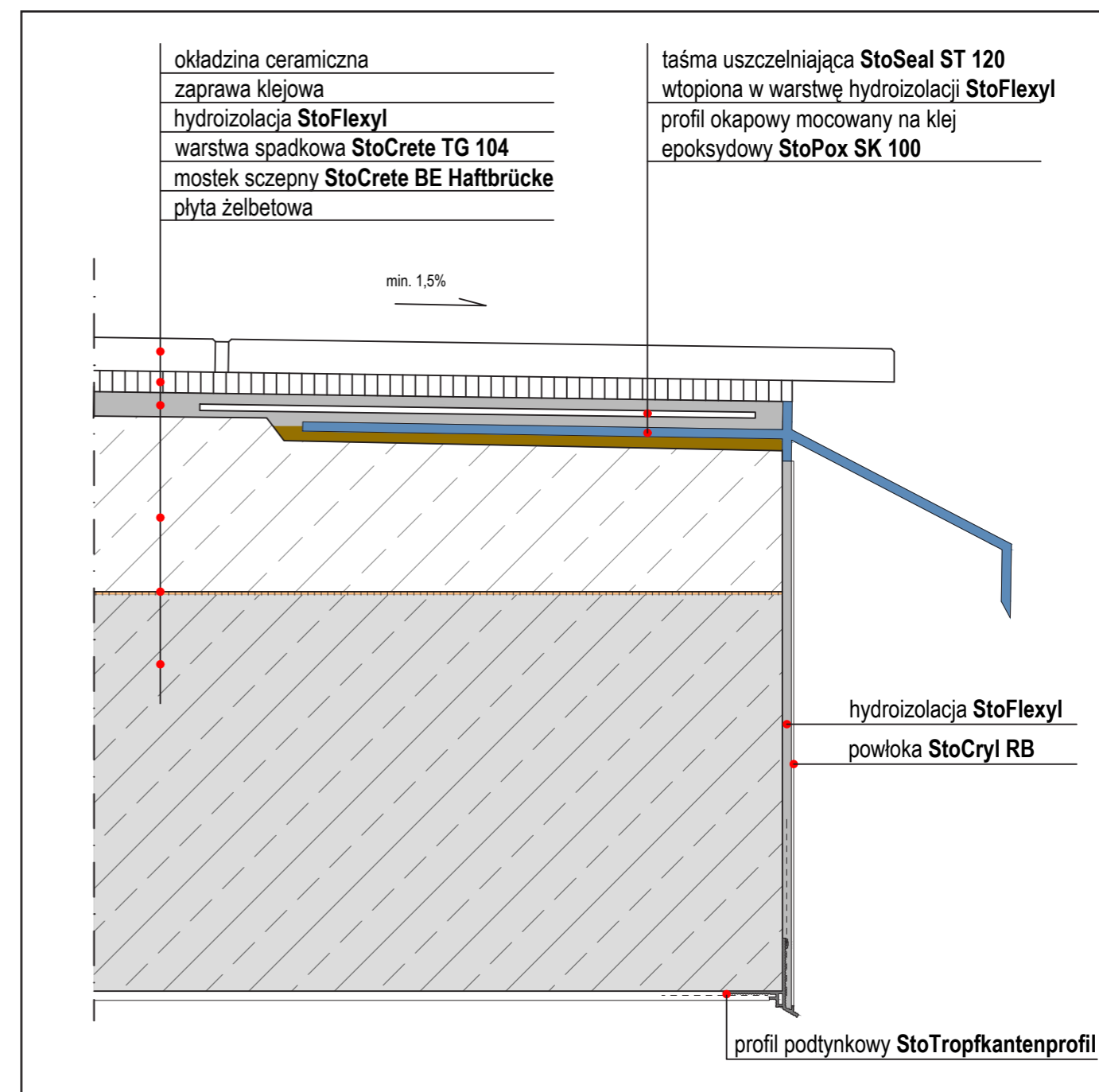
## Materiały i narzędzia

<b>Materiały</b>	<b>StoFlexyl</b> <b>StoFlexyl Cement</b> <b>StoSeal ST 120</b> - elastomerowa taśma uszczelniająca <b>StoSeal ST 120 CI</b> - elastomerowy narożnik wewnętrzny <b>StoSeal ST 120 CO</b> - elastomerowy narożnik zewnętrzny
<b>Narzędzia</b>	Mieszadło wolnoobrotowe Kielnia Szpachelka Paca ze stali nierdzewnej Paca zębata Pędzel / szczotka



## Rozwiązania szczegółów

### Balkon/taras: układ warstw - czoło balkonu

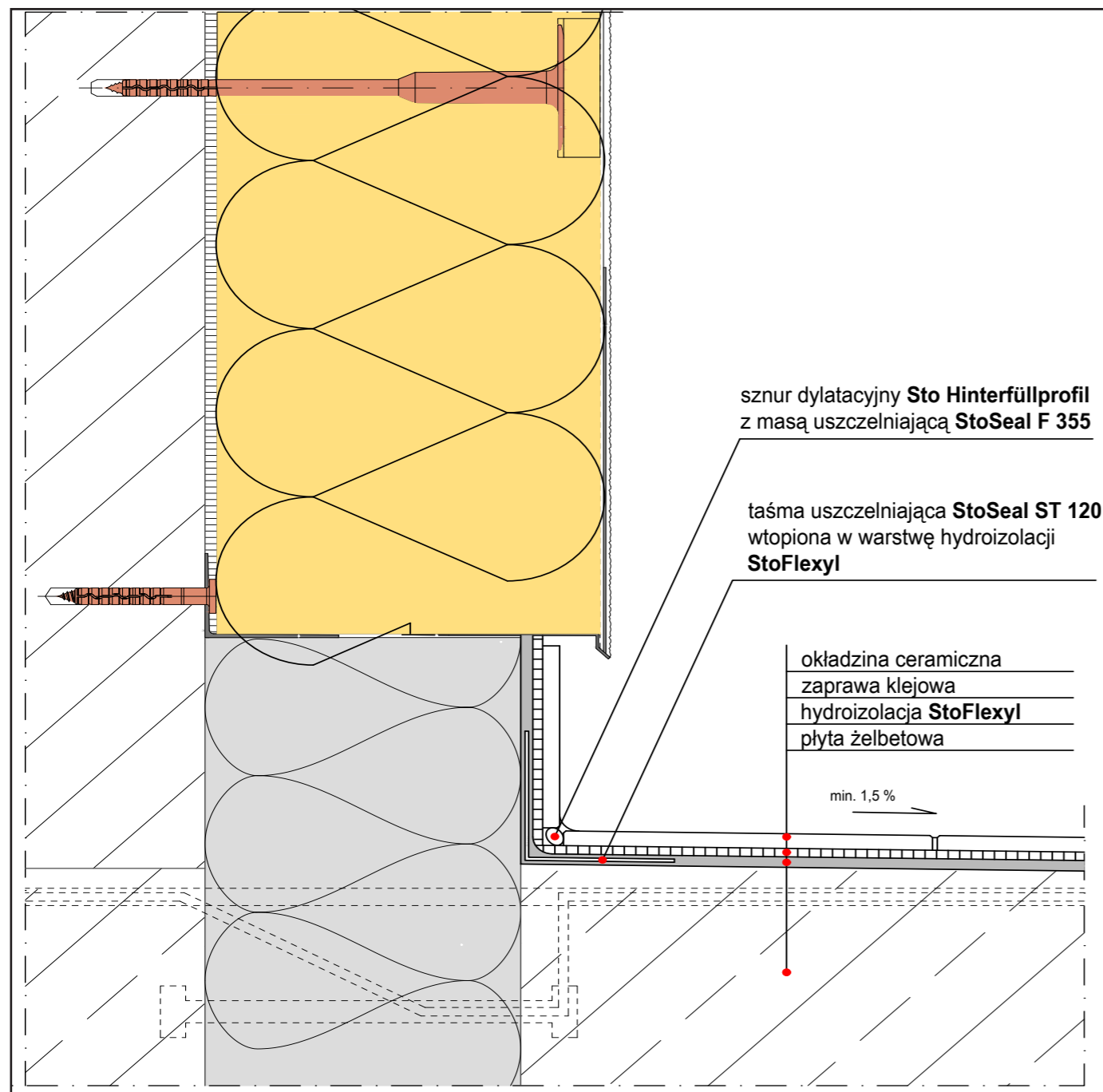


Wskazówka: rysunek ten stanowi tylko ogólną, niewiążącą propozycję rozwiązania projektowego i przedstawia rozwiązanie w sposób schematyczny. Nie zastępuje wymaganego projektu wykonawczego, szczegółowego ani montażowego. Klient/Projektant/Wykonawca zobowiązany jest sprawdzić na własną odpowiedzialność kompletność produktów i systemów oraz możliwość ich zastosowania na danym obiekcie. Sąsiadujące konstrukcje są przedstawione wyłącznie w sposób schematyczny. Wszystkie dane i wytyczne należy dostosować do warunków lokalnych. Należy bezwzględnie przestrzegać odpowiednich danych i wytycznych technicznych zawartych w instrukcjach technicznych, wytycznych wykonania oraz zezwoleniach dot. systemów.



## Rozwiązania szczegółów

### Balkon/taras: połączenie płyty balkonowej ze ścianą

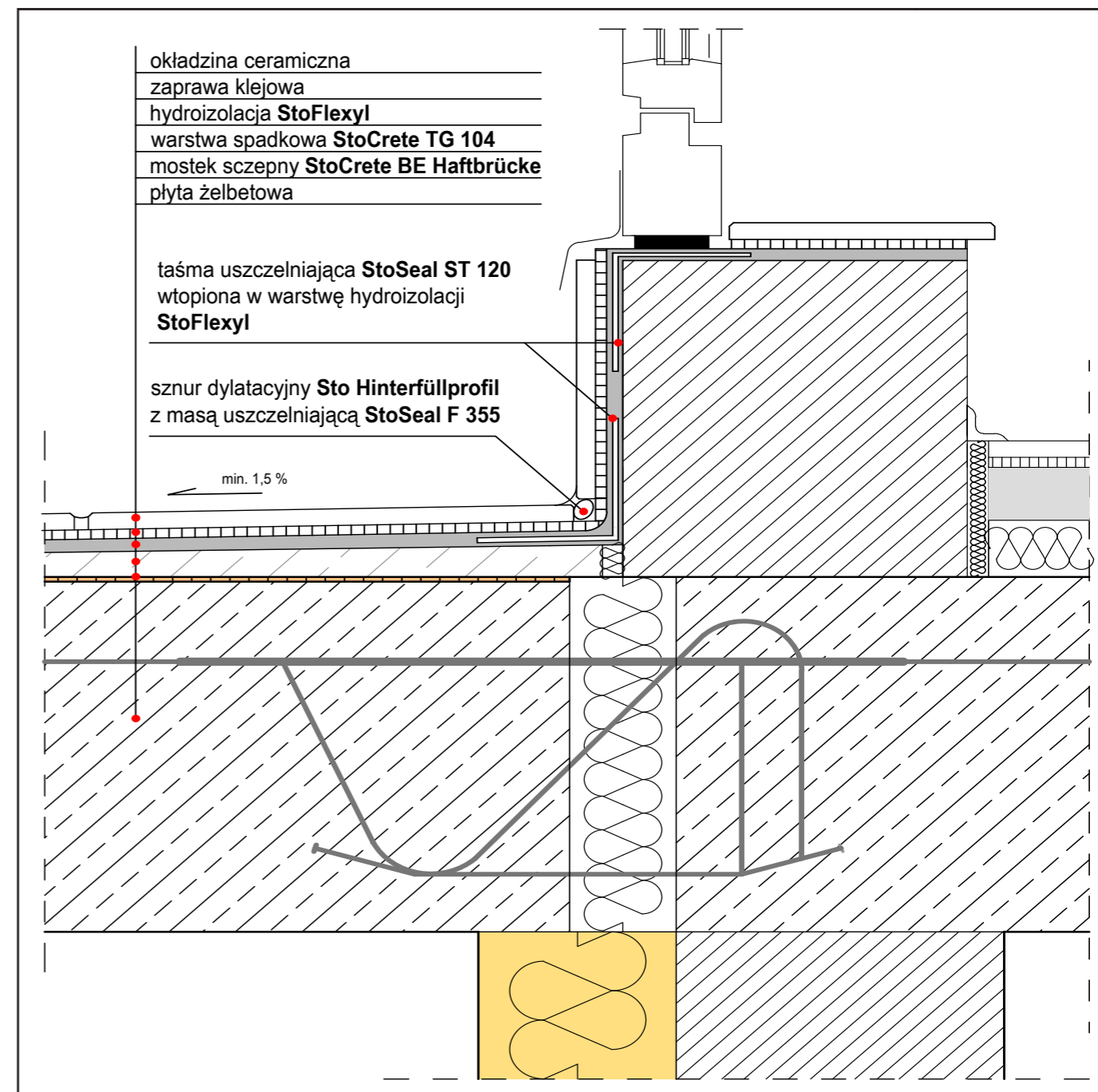


Wskazówka: rysunek ten stanowi tylko ogólną, niewiążącą propozycję rozwiązania projektowego i przedstawia rozwiązanie w sposób schematyczny. Nie zastępuje wymaganego projektu wykonawczego, szczegółowego ani montażowego. Klient/Projektant/Wykonawca zobowiązany jest sprawdzić na własną odpowiedzialność kompletność produktów i systemów oraz możliwość ich zastosowania na danym obiekcie. Sąsiadujące konstrukcje są przedstawione wyłącznie w sposób schematyczny. Wszystkie dane i wytyczne należy dostosować do warunków lokalnych. Należy bezwzględnie przestrzegać odpowiednich danych i wytycznych technicznych zawartych w instrukcjach technicznych, wytycznych wykonania oraz zezwoleniach dot. systemów.



## Rozwiązania szczegółów

### Balkon/taras: stolarka drzwiowa



Wskazówka: rysunek ten stanowi tylko ogólną, niewiążącą propozycję rozwiązania projektowego i przedstawia rozwiązanie w sposób schematyczny. Nie zastępuje wymaganego projektu wykonawczego, szczegółowego ani montażowego. Klient/Projektant/Wykonawca zobowiązany jest sprawdzić na własną odpowiedzialność kompletność produktów i systemów oraz możliwość ich zastosowania na danym obiekcie. Sąsiadujące konstrukcje są przedstawione wyłącznie w sposób schematyczny. Wszystkie dane i wytyczne należy dostosować do warunków lokalnych. Należy bezwzględnie przestrzegać odpowiednich danych i wytycznych technicznych zawartych w instrukcjach technicznych, wytycznych wykonania oraz zezwoleniach dot. systemów.

## Centrala

### Sto Sp. z o.o.

ul. Zabraniecka 15  
03-872 Warszawa  
tel. 22 511 61 00/02

kontakt@sto.com  
www.sto.pl

## Centra Sprzedaży Sto

85-087 **Bydgoszcz**  
ul. Gajowa 7/9  
tel. 52 345 20 18  
cs.bydgoszcz.pl@sto.com

30-740 **Kraków**  
ul. Półnanki 29 G  
tel. 12 413 66 89  
cs.krakow.pl@sto.com

35-205 **Rzeszów**  
ul. Wspólna 4  
tel. 17 860 03 93  
cs.rzeszow.pl@sto.com

41-506 **Chorzów**  
ul. Niedźwiedziniec 18  
tel. 32 349 98 70  
cs.chorzow.pl@sto.com

20-445 **Lublin**  
ul. Zemborzycza 57E  
tel. 81 748 04 35  
cs.lublin.pl@sto.com

70-010 **Szczecin**  
ul. Szczawiowa 54 C  
tel. 91 432 18 50  
cs.szczecin.pl@sto.com

81-571 **Gdynia**  
ul. Chwaszczyńska 172  
tel. 58 629 96 07  
cs.gdynia.pl@sto.com

93-408 **Łódź**  
ul. 3 Maja 64/66 C  
tel. 42 672 40 30  
cs.lodz.pl@sto.com

03-872 **Warszawa**  
ul. Zabraniecka 15  
tel. 22 511 61 19/68/72  
cs.warszawa.pl@sto.com

75-120 **Koszalin**  
ul. Szczecińska 3  
tel. 94 346 05 93  
cs.koszalin.pl@sto.com

60-479 **Poznań**  
ul. Strzeszyńska 29  
tel. 61 842 59 46  
cs.poznan.pl@sto.com

52-315 **Wrocław**  
ul. Kobierzycka 20 D  
tel. 71 334 93 50  
cs.wroclaw.pl@sto.com

## Doradcy Handlowi Sto

**Białystok**  
tel. 605 165 175

**Gorzów Wielkopolski**  
tel. 605 165 128

**Wałbrzych**  
tel. 605 165 100

**Bielsko-Biała**  
tel. 603 692 511

**Kalisz**  
tel. 605 165 147

**Częstochowa**  
tel. 603 692 522

**Opole**  
tel. 603 692 529