



NIEPOWTARZALNE, TRWAŁE, NIEZAWODNE!



DOMY
Z DREWNA



OKNA
Z DREWNA



DRZWI
Z DREWNA



Firma **GEORGE** jest jedną z niewielu firm, mogących zaoferować Państwu swoje kilkunastoletnie doświadczenie, w zakresie produkcji najwyższej jakości drewnianej stolarki okiennie - drzwiowej, jak i domów z drewna. Solidność oraz technologia produkcji wg Europejskich standardów przyczyniły się do uzyskania przez naszą firmę certyfikatu **ISO 9001**.

Oferowane przez nas okna, drzwi jak i domy docenili już klienci w Niemczech, Francji, Hiszpanii, Austrii, Włoszech, Szwajcarii, Danii, Grecji jako wyroby, spełniające ich oczekiwania pod względem technologicznym jak i estetycznym.

Jesteśmy stale otwarci na potrzeby i oczekiwania naszych klientów, dlatego do każdego zamówienia podchodzimy w indywidualny sposób, realizując najbardziej nietypowe zamówienia dotyczące wielkości, kształtu, koloru jak i formy stolarki okiennie - drzwiowej oraz produkowanych na indywidualne zamówienie domów drewnianych.

Myślicie Państwo o wymianie stolarki czy też budujecie dom swoich marzeń, a może potrzebujecie domek letniskowy lub saunę?

- zawsze jesteśmy do Państwa dyspozycji i udzielimy niezbędnych informacji oraz pomocy.

Dziękujemy za okazanie nam zainteresowania i zapraszamy do zapoznania się z naszymi produktami.





OKNA

Dlaczego akurat drewno ?

Drewno jako surowiec naturalny posiada wiele niepowtarzalnych cech:

- utrzymuje wewnątrz budynku umiarkowany i przyjazny dla człowieka klimat (stabilizuje go)
- jest materiałem ekologicznym i odnawialnym, a jego odpad nie jest szkodliwy dla środowiska
- pozwala zmniejszyć straty ciepłe, a w efekcie zmniejszyć koszty ogrzewania
- jest zdrowe dla człowieka praktyczne i jednocześnie eleganckie.

Zarówno nasza stolarka jak i domy produkowane są z wysokiej jakości drewna, które jest materiałem sprawdzonym i stosowanym od wieków.



DRZWI

Wybór surowca (drewna) nie może być przypadkowy, gdyż jego klasa i parametry mają bezpośredni wpływ na zachowanie obiektu jak i na jego użytkowanie. Nasze domy produkowane są z wysokiej klasy importowanego ze Skandynawii drewna świerkowego, suszonego próżniowo, wyróżniającego się niskimi przyrostami rocznymi a więc



DOMY

dużą gęstością. Dzięki temu drewno charakteryzuje się niskim przenikaniem ciepła, wysoką wytrzymałością oraz o wiele mniejszymi odkształceniami. Stolarkę okienną - drzwiową produkujemy zarówno z importowanego mahonia - meranti jak selekcyjowanej bezszępczej klejonej trójwarstwowej sosnowej lub świerkowej, łączonej z warstw w sposób zapobiegający wypaczaniu się elementów okna, oraz zapewniający niski współczynnik przenikania ciepła.

CERTYFIKATY

Produkowane przez naszą Firmę okna mogą mieć dowolny kształt, od powszechnych prostokątnych przez łukowe, trójkątne, okrągłe, wieloboczne, aż po wzory bardziej skomplikowane np. narzucone przy rekonstrukcji stolarki z minionych epok.

Dlaczego okna drewniane?

- Drewno to przede wszystkim życie zgodne z naturą,
- Klejonka trójwarstwowa łączona jest z warstw w sposób zapobiegający wypaczaniu się elementów okna.
- Okna drewniane nie naładowują się elektrostatycznie.
- Posiadają niski współczynnik przenikania ciepła.

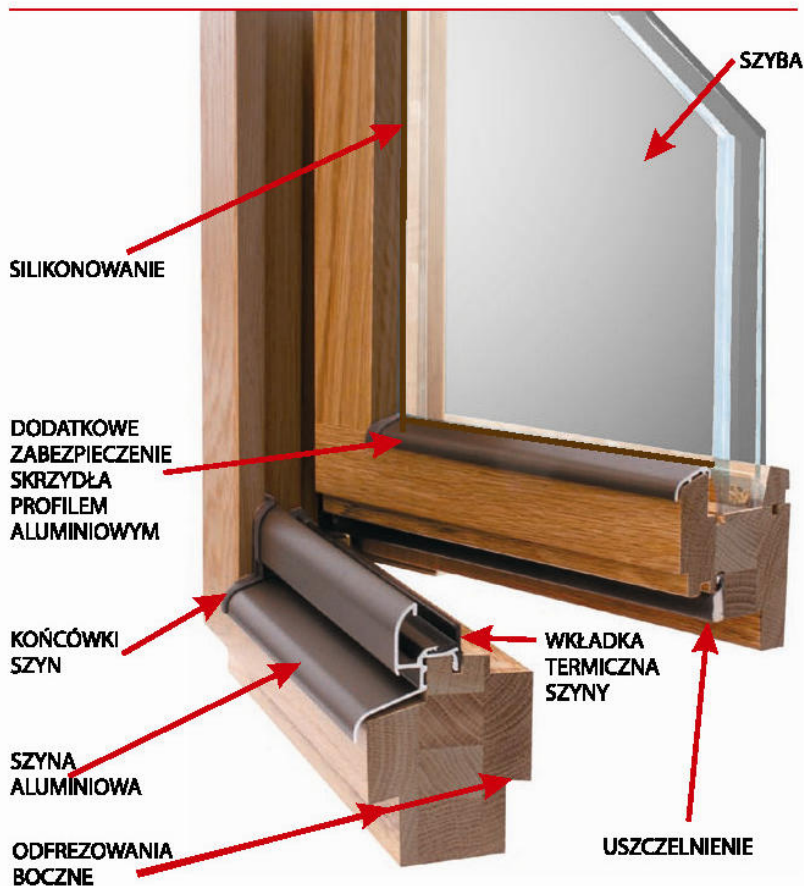
Naszą stolarkę poddajemy impregnacji i wykończeniu powierzchni przez zastosowanie ekologicznych impregnatów i lakierów renomowanych firm **Remmers** lub **Sikkens**. Przy odpowiedniej pielęgnacji okna drewniane mogą służyć przez dziesiątki lat. Stolarka z logo "**GEORGE**" trafia między innymi do Niemiec, Holandii, Belgii, Wielkiej Brytanii, Włoch, Hiszpanii, Francji, oraz na coraz bardziej wymagający rynek rodzimy. Nasza Firma wprowadziła i stosuje system zarządzania jakością wg Norm EN **ISO 9001: 2000** oraz uzyskała aprobatę techniczną **ITB** w Polsce.



**DOWOLNY KSZTAŁT
I WYMIAR
OKNA**



PRZEKRÓJ PROFILU OKIENNEGO



- **DREWNO**
świerk, sosna,
mahoń - meranti
- **OKUCIA**
ROTO, G-U
- **SYSTEMY OTWIERANIA**
rozwieralne, uchylne,
przesuwne
- **SZYBY**
1,1 kW, VSG i inne
- **LAKIERY**
firm SIKKENS
REMMERS

DREWNO i ALUMINIUM

Najnowszą propozycją dla klientów oczekujących nietypowych rozwiązań jest stolarka drewniano-aluminiowa.

Ten rodzaj stolarki łączy w sobie wysokie walory estetyczne jak i jest najlepszym sposobem na zabezpieczenie drewna przed zewnętrznymi czynnikami atmosferycznymi.



OKNA i DRZWI HARMONIIJKOWO -PRZESUWNE

Jest to odmiana systemu **Roto-Patio** ale w odróżnieniu od niego system ten różni się pod względem okucia jak i sposobu otwierania poszczególnych zestawów (schematów).

OKNA I DRZWI PRZESUWNE

Okna i drzwi przesuwne doskonale nadają się do aranżowania przestrzeni mieszkalnych, obiektów nowo powstałych jak i remontowanych.

Dzięki nim możliwe jest uzyskanie powiększenia - otwarcia pomieszczenia na ogród lub taras, co sprawia wrażenie harmonii z przestrzenią zewnętrzną budynku.

Dzięki temu systemowi możliwe jest uzyskanie znacznie większej powierzchni otwieralnej niż przy zastosowaniu tradycyjnego okucia obwiedniowego. Maksymalny wymiar skrzydła przesuwnego wynosi 2000 x 2400 mm.

**SYSTEM ROTO PATIO**

OKNA OKRĄGLE



OKIENNICE



OKNA PÓŁOKRĄGLE



OKNA TRÓJKĄTNE

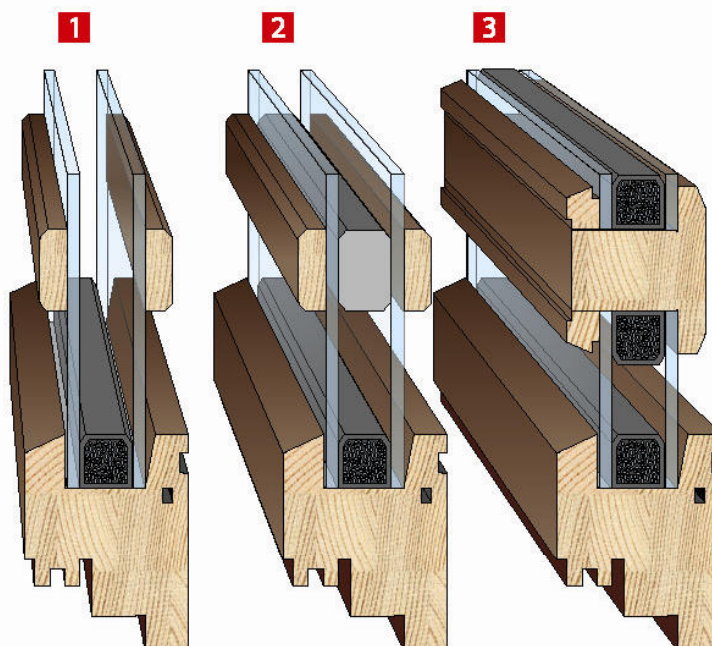


SZPROSY

Wprowadzają podział przestrzeni szybowej, nadając oknom indywidualny wyraz i charakter.

Stosujemy szprosy:

- 1 naklejane** (wiedeńskie)
- 2 wewnętrzne** (zamocowane na stałe w zestawie szybowym)
- 3 konstrukcyjne** (dzielące konstrukcję okna)



PARAPETY

Parapety wewnętrzne wykonujemy ze świerka, dębu jak i mahonia. Stanowią one doskonałe uzupełnienie do wykonywanej przez nas stolarki. Oferujemy również parapety zewnętrzne - aluminiowe firmy **Gutman**.

PARAPETY WEWNĘTRZNE



PARAPETY ZEWNĘTRZNE



DRZWI ZEWNĘTRZNE

■ NIEPOWTARZALNE,
TRWAŁE
I NIEZAWODNE!

■ DRZWI ZEWNĘTRZNE
I WEWNĘTRZNE
WG INDYWIDUALNYCH
ZAMÓWIEŃ



W ofercie drzwi zewnętrznych mamy wzory tradycyjne, ale również wyzwaniem dla nas jest wychodzenie naprzeciw pomysłom i życzeniom Klienta. Materiałem stosowanym do produkcji drzwi zewnętrznych jest mahoń meranti oraz dąb. Nasze drzwi zewnętrzne wykonane są w 100% z drewna warstwowo klejonego, cechuje je bardzo wysoka wytrzymałość na wszelkiego rodzaju odkształcenia, oraz wysoka odporność na zewnętrzne warunki atmosferyczne. Dla poczucia bezpieczeństwa produkowane przez nas drzwi wyposażamy w zamek listwowy KVF posiadający dwie wkładki oraz system rygli 3+1. Skrzydło o gr. 6,8 cm zamocowane jest do futryny na czterech solidnych zawiasach, okucia te zapewniają bardzo wysoką wytrzymałość na włamania.



- OCIEPLANE O GRUBOŚCI 68 mm
- DREWNO MAHONIOWE LUB DĘBOWE
- SZYBY ZESPOLONE ANTYWŁAMANIOWE
- REGULACJA
- MOŻLIWOŚĆ USTALENIA
STOPNIA DOCISKU
SKRZYDŁA DO FUTRYNY
- LAKIERY I IMPREGNATY
REMMERS, SIKKENS
I INNE MARKOWE
- OKUCIA ROTO, KVF - TRZYPUNKTOWE
ZAMKNIĘCIE Z DODATKOWYM
ZAMKIEM

MONTAŻ SAMOZAMYKACZY, ELEKTROZAMEK, DOŚWIETLENIA GÓRNE



■ **MOŻLIWOŚĆ MONTAŻU WITRAŻY W OKNACH LUB DRZWIACH**

DRZWI WEWNĘTRZNE

Nasza oferta dotycząca drzwi wewnętrznych zawiera zarówno tradycyjne wzory jak i wzory bardzo nietypowe, realizowane wg. indywidualnych życzeń naszych Klientów.

Materiałem stosowanym do produkcji drzwi

wewnętrznych jest mahoń meranti, dąb oraz sosna bezszęca. Produkowane przez nas drzwi wewnętrzne wykonane są w 100% z drewna warstwowo klejonego i cechuje je bardzo wysoka wytrzymałość na wszelkiego rodzaju odkształcenia. Dla poczucia komfortu zamykania produkowane przez nas drzwi wyposażamy w uszczelkę oraz bardzo dobrej jakości zamki. Skrzydło o gr. 4,2 cm zamocowane jest do futryny na trzech solidnych zawiasach. Drzwi wewnętrzne powinniśmy traktować jako element wyposażenia wnętrza dlatego mamy do wyboru dużą gamę przeszkleń: zaczynając od zwykłych przez matowe aż po szyby barwione i ornamentowe włoskie, możliwe jest również zastosowanie witraży. Oferujemy również klamki i szyldy renomowanych firm które pomagają nam nadać wymagany charakter pomieszczeniom. Nasze produkty poddajemy impregnacji i wykończeniu powierzchni przez zastosowanie ekologicznych impregnatów i lakierów renomowanych firm Remmers lub Sikkens w dowolnym kolorze RAL jak i lakierów transparentnych uwidaczniających strukturę drewna.





SAUNY

Produkowane przez naszą firmę sauny wykonane są z importowanego drewna skandynawskiego.

Kształt i wymiar sauny dostosowujemy do indywidualnych potrzeb naszych klientów.

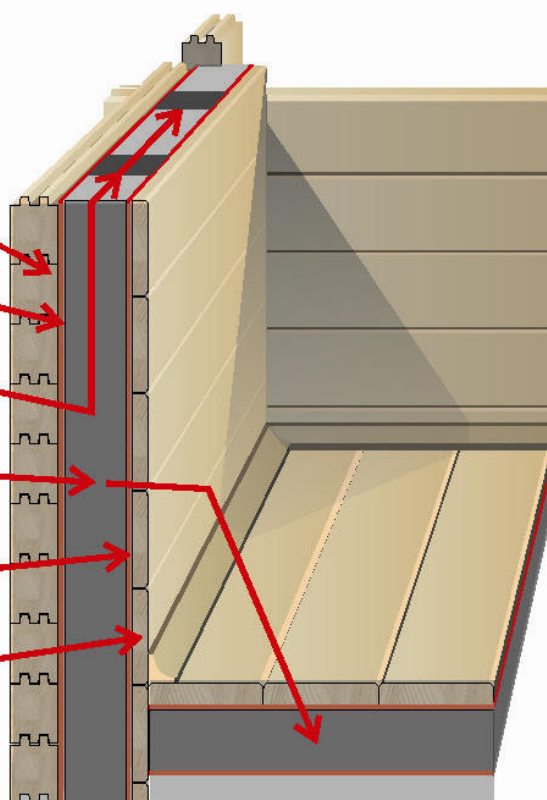
Wykonujemy również sauny zewnętrzne wolnostojące. Sauna to inwestycja w zdrowie, życie, relaks i odprężenie.



George to firma z kilkunastoletnim doświadczeniem na rynkach Włoch, Hiszpanii, Szwajcarii, Francji, Niemiec, Grecji, Belgii i Austrii, specjalizująca się w produkcji domów drewnianych oraz stolarki. Realizujemy obiekty mieszkalne całoroczne, domy letniskowe, altany, pawilony, garaże, wiaty itp...

UKŁAD WARSTW W WIDOKU OD ZEWNĄTRZ

- Bale ścienne o przekroju
33, 45, 58, 70, 94, 110 i 140 mm
- Folia
paroprzepuszczalna
- Listwy dystansowe
- Izolacja termiczna
np.- wełna mineralna gr. 10 cm
- Folia
paroizolacyjna
- Deskowanie
wewnętrzne gr. 20 mm



SCHEMATYCZNY PRZEKRÓJ
PRZEZ ŚCIANĘ BUDYNKU Z OCIEPLENIEM

Drewno z którego produkowane są nasze obiekty, to suszony próżniowo, wysokiej klasy świerk skandynawski o grubości profilu 45, 58, 70, 94, 110, 140 mm. Konstrukcja domów wykonana jest z prostokątnego bala o wyżej wymienionych grubościach, a specjalny sposób odfrezowania profili oraz ich unikalny system połączeń, stwarzają prosty konstrukcyjnie dom, zapewniając jednocześnie dotrzymanie wszystkich parametrów statycznych oraz termicznych budynku. W cenie domu zapewniamy: konstrukcję (ściany zewnętrzne), ściany działowe, podłogi, stropy, schody, ocieplenie, wykończenie wewnętrzne w postaci deskowania lub płyt G-K, komplet stolarki okienno-drzwiowej, wykonanie pełnej konstrukcji dachu (bez głównego pokrycia dachowego). Specjalizujemy się głównie w realizacjach na indywidualne zamówienie oraz wykonujemy domy standardowe zawarte w ofercie firmy. Nasze domy cechuje precyzja wykonania oraz krótki czas realizacji.

WYKOŃCZENIE WNĘTRZ DLA WERSJI Z IZOLACJĄ

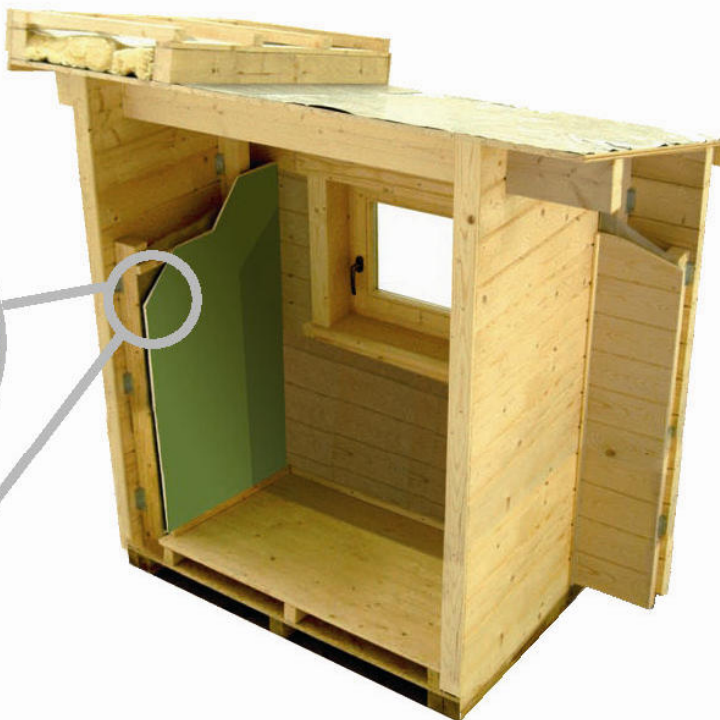
Proponujemy Państwu wykończenie wnętrza naturalnym deskowaniem drewnianym lub płytą gipsowo-kartonową.



Płyta gipsowo-kartonowa.



Naturalne deskowanie.

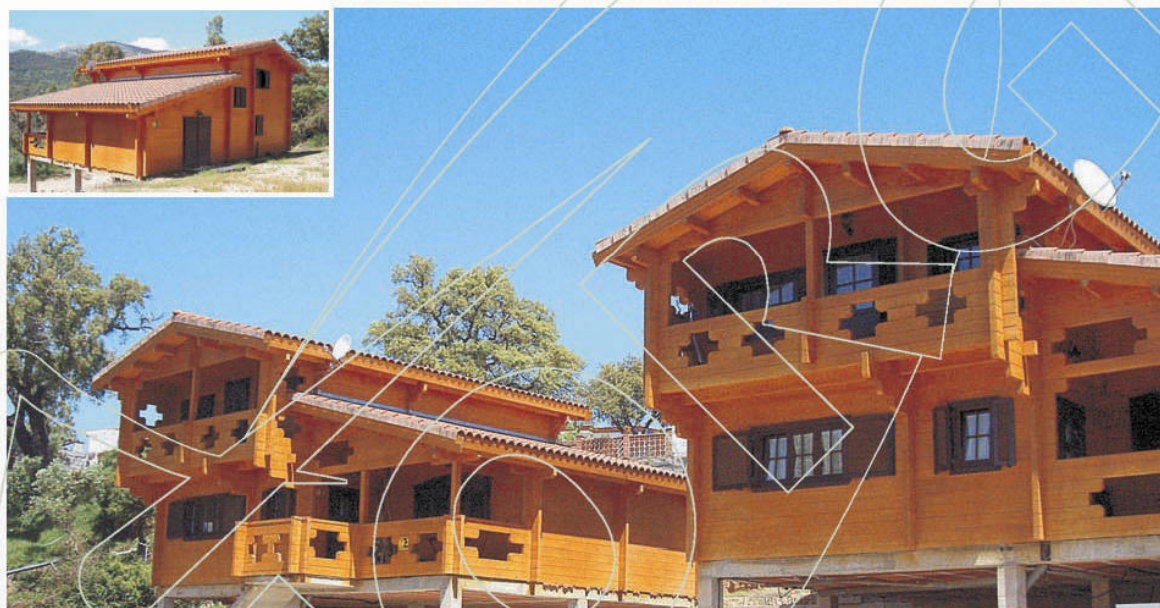


MONTAŻ

Nasze domy są wstępnie składane w fabryce przed wysyłką, aby zapewnić Państwu montaż precyzyjny, pewny i trwały.











PRZYKŁADOWA ROZBUDOWA ISTNIEJĄCEGO BUDYNKU

Model: ALMA

Model: ALMA

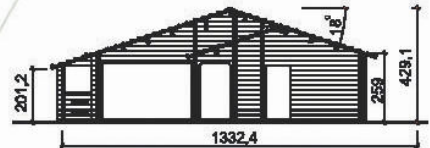
POW. UŻYTKOWA - 103,4 m²
POW. CAŁKOWITA - 140,7 m²

Model: **ALMA**

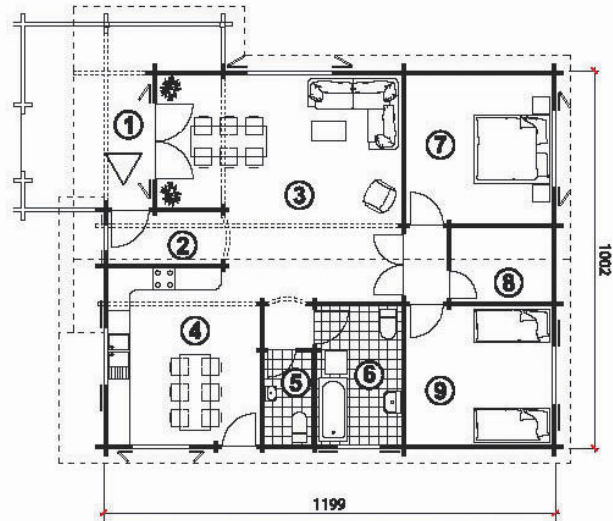
Model: ALMA



1	TARAS	18,7 m ²
2	WIATROŁAP	4,1 m ²
3	SALON	34,8 m ²
4	KUCHNIA	18,0 m ²
5	WC	3,2 m ²
6	ŁAZIENKA	8,3 m ²
7	SYPIALNIA	15,4 m ²
8	GARDEROBA	5,3 m ²
9	SYPIALNIA	14,3 m ²



PRZEKRÓJ

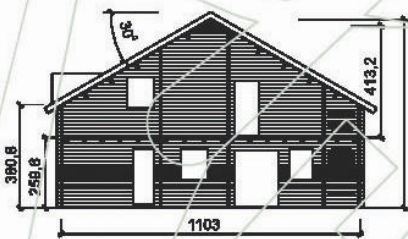


Model: CAMINO

Model: CAMINO

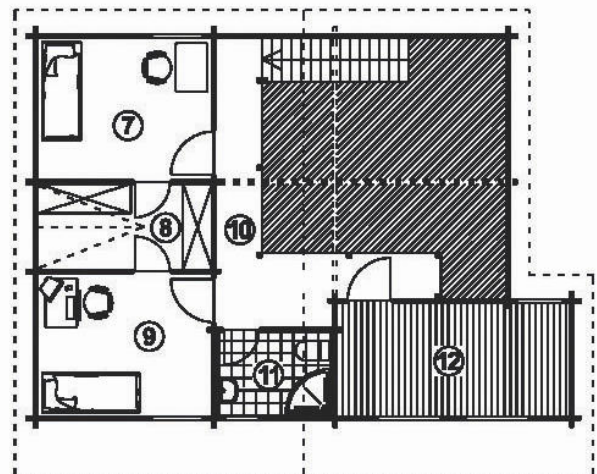
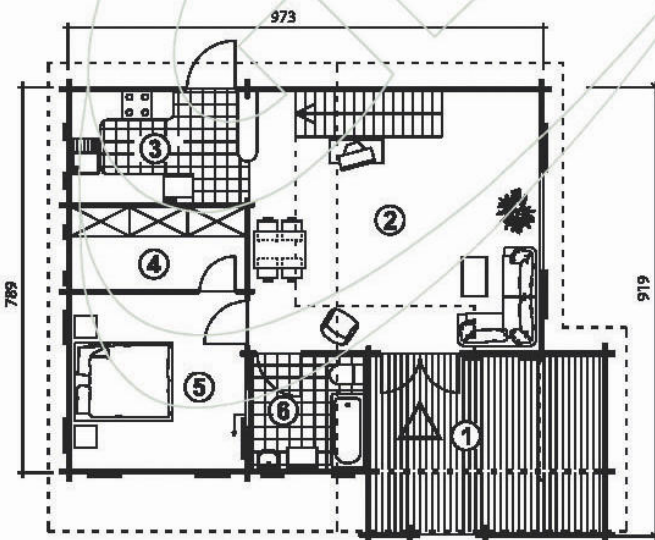
Model: CAMINO

POW. UŻYTKOWA- 105,4 m²
POW. CAŁKOWITA- 166,2 m²



PRZEKRÓJ

1	TARAS	17,3 m ²
2	SALON	29,0 m ²
3	KUCHNIA	8,2 m ²
4	GARDEROBA	6,0 m ²
5	SYPIALNIA	12,8 m ²
6	ŁAZIENKA	5,6 m ²
7	POKÓJ	10,4 m ²
8	GARDEROBA	6,2 m ²
9	POKÓJ	10,4 m ²
10	KOMUNIKACJA	12,7 m ²
11	ŁAZIENKA	4,1 m ²
12	BALKON	11,1 m ²



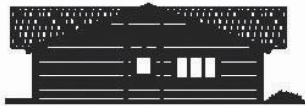
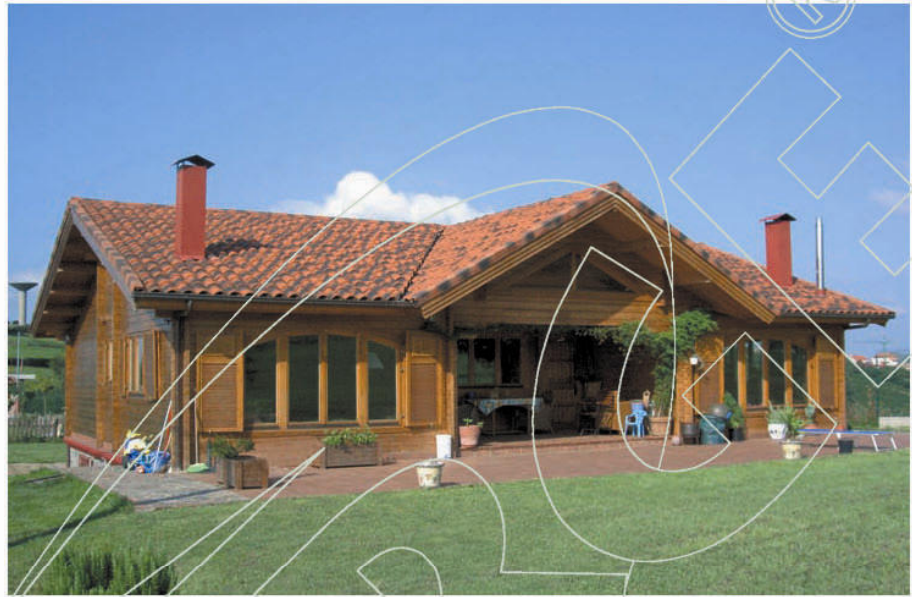
Model: CLAUDIO

Model: CLAUDIO

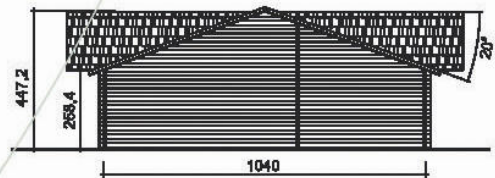
POW. UŻYTKOWA - 123,0 m²
POE. CAŁKOWITA - 147,0 m²

Model: CLAUDIO

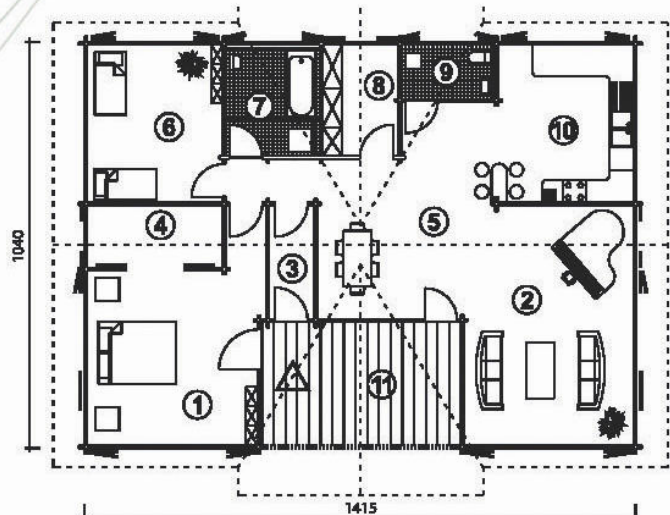
Model: CLAUDIO



1	SYPIALNIA	18,0 m ²
2	SALON	38,6 m ²
3	WIATROŁAP	3,2 m ²
4	GARDEROBA	5,4 m ²
5	HALL + ANEKS	5,0 m ²
6	SYPIALNIA	13,2 m ²
7	ŁAZIENKA	6,5 m ²
8	POM. GOSPOD.	5,2 m ²
9	WC	3,0 m ²
10	KUCHNIA	13,0 m ²
11	TARAS	16,0 m ²



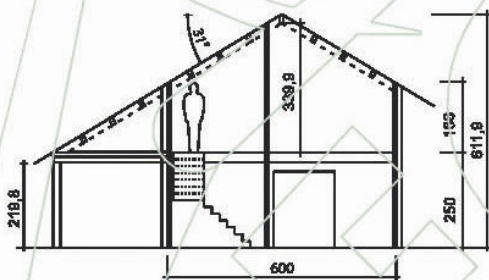
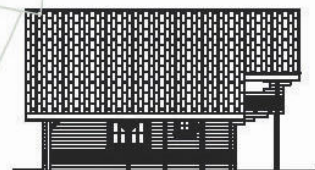
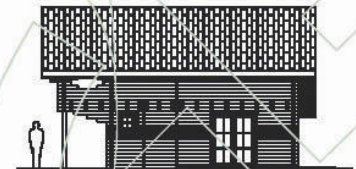
PRZEKRÓJ



Model: FLAVIE

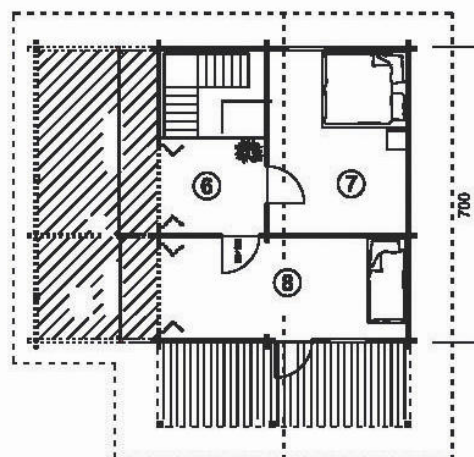
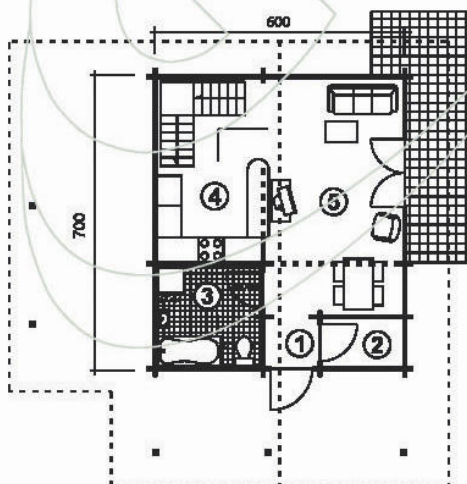
Model: **FLAVIE**

POW. UŻYTKOWA - 73,0 m²
 POW. CAŁKOWITA - 96,0 m²



PRZEKRÓJ

1	WIATROŁAP	1,4 m ²
2	POM. GOSPOD.	2,2 m ²
3	ŁAZIENKA	6,0 m ²
4	KUCHNIA	10,9 m ²
5	P. DZIENNY	18,4 m ²
6	ANTRESOLA	5,7 m ²
7	SYPIALNIA	14,1 m ²
8	SYPIALNIA	13,4 m ²

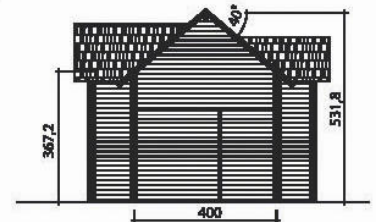


POW. UŻYTKOWA - 69,15 m²
 POW. CAŁKOWITA - 107,8 m²

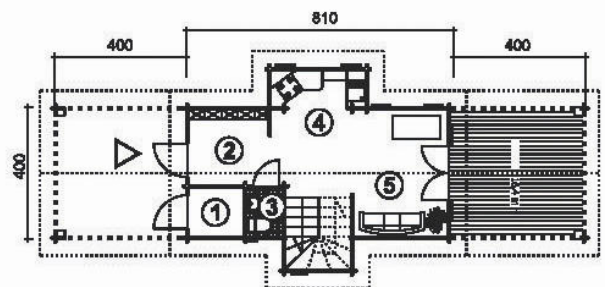
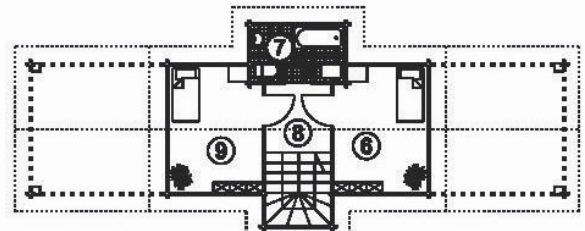
Model: **GAJ**



1	POM. GOSPOD.	2,58 m ²
2	PRZEDSIONEK	5,52 m ²
3	WC	1,73 m ²
4	KUCHNIA	5,73 m ²
5	SALON	20,64 m ²
6	SYPIALNIA	11,02 m ²
7	ŁAZIENKA	4,96 m ²
8	KOMUNIKACJA	6,23 m ²
9	SYPIALNIA	11,02 m ²



PRZEKRÓJ

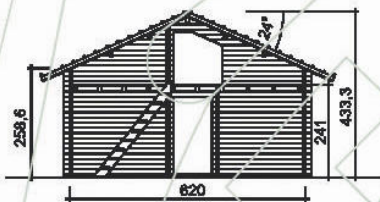


Model: LUMENE

Model: LUMENE

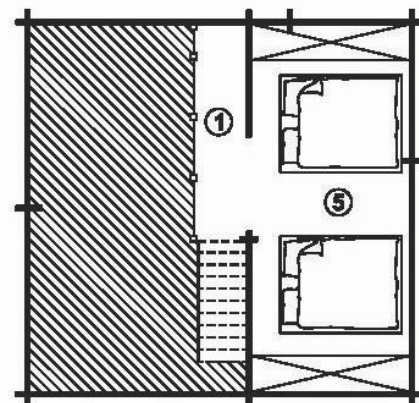
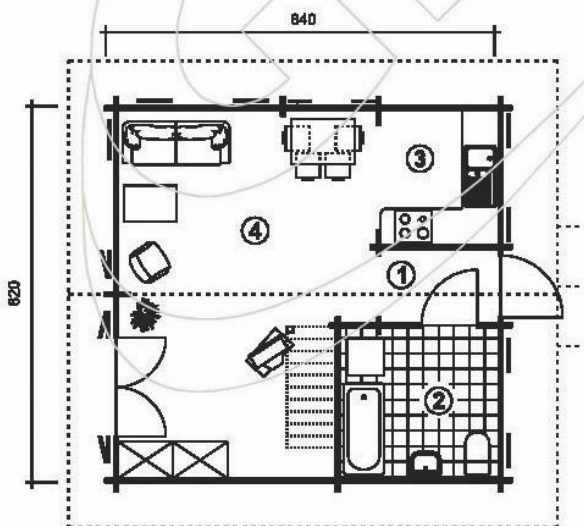
Model: LUMENE

POW. UŻYTKOWA - 57,5 m²
POW. CAŁKOWITA - 61,5 m²



PRZEKRÓJ

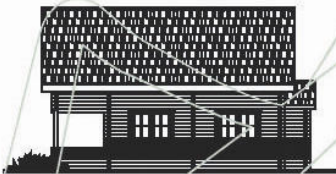
1	KOMUNIKACJA	7,0 m ²
2	ŁAZIENKA	6,4 m ²
3	KUCHNIA	4,3 m ²
4	PRZESTRZEŃ DZIENNA	24,0 m ²
5	CZĘŚĆ SYPIALNA	15,8 m ²



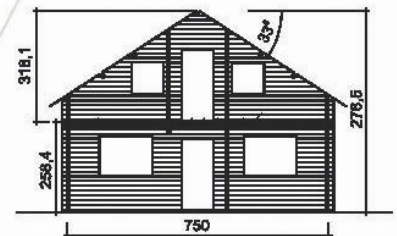
Model: SUSANA

POW. UŻYTKOWA - 89,1 m²
POW. CAŁKOWITA - 129,4 m²

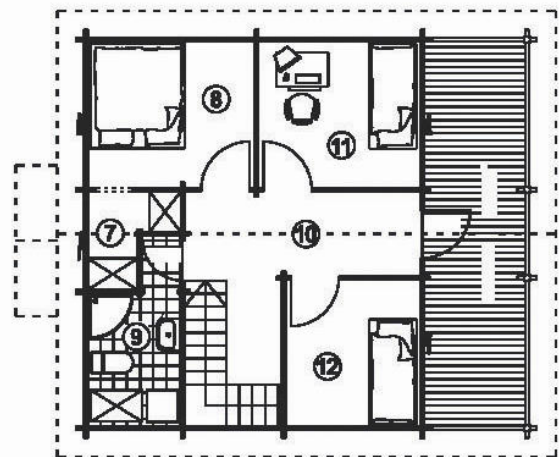
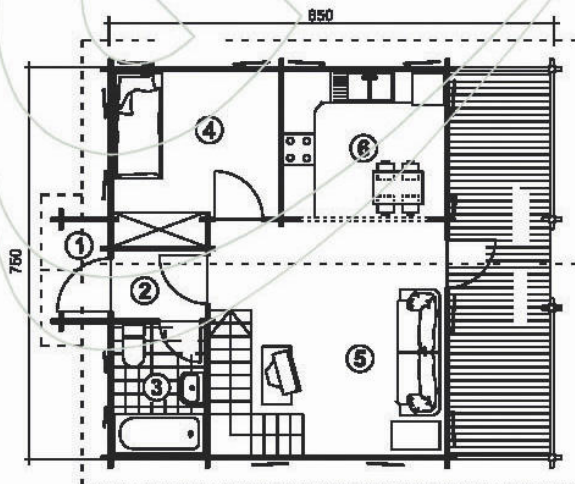
Model: SUSANA



1	STREFA WEJŚCIA	1,6 m ²
2	WIATROLAP	2,3 m ²
3	ŁAZIENKA	4,5 m ²
4	SYPIALNIA	9,9 m ²
5	P. DZIENNY	17,2 m ²
6	KUCHNIA	8,6 m ²
7	GARDEROBA	2,4 m ²
8	SYPIALNIA	8,9 m ²
9	ŁAZIENKA	5,2 m ²
10	KOMUNIKACJA	12,7 m ²
11	SYPIALNIA	8,6 m ²
12	SYPIALNIA	7,2 m ²

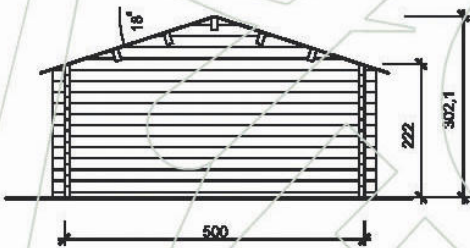
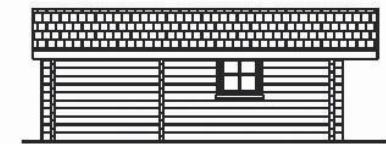
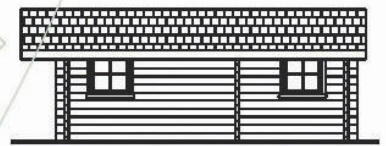


PRZEKRÓJ



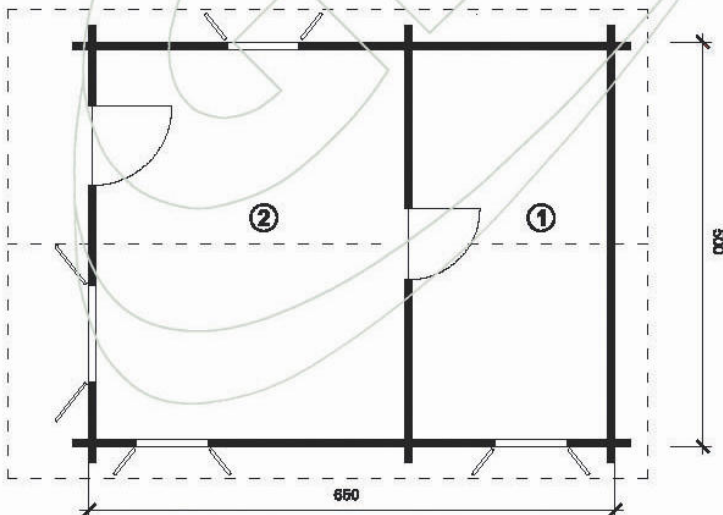
Model: FELORK
 Model: **FELORK**
 Model: FELORK

POW. UŻYTKOWA - 29,8 m²
 POW. CAŁKOWITA - 32,5 m²



- 1 POMIESZCZENIE
- 2 POMIESZCZENIE

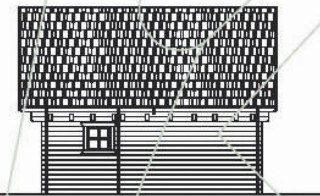
PRZEKRÓJ



Model: GRACJA

POW. UŻYTKOWA - 55,4 m²
POW. CAŁKOWITA - 47,9 m²

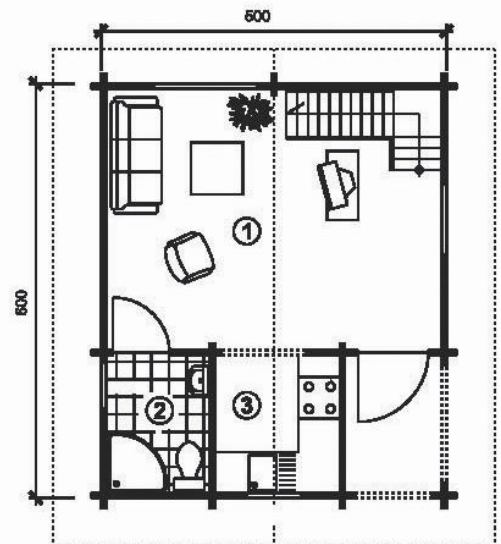
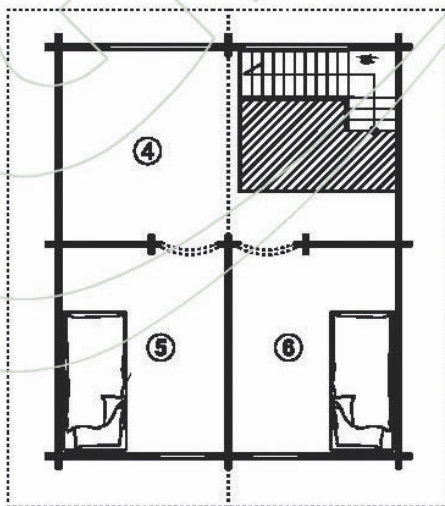
Model: **GRACJA**



1	POKÓJ	18,3 m ²
2	ŁAZIENKA	3,0 m ²
3	KUCHNIA	3,6 m ²
4	ANTRESOLA	8,8 m ²
5	SYPIALNIA	7,1 m ²
6	SYPIALNIA	7,1 m ²



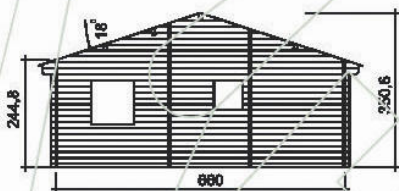
PRZEKRÓJ



Model: STREB

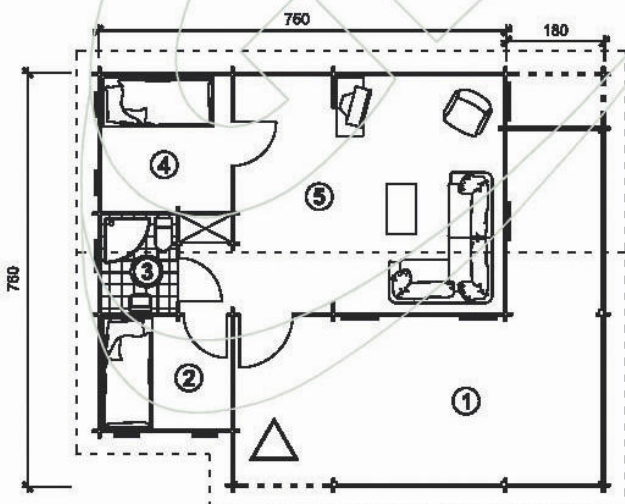
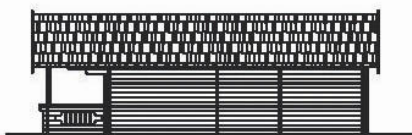
Model: STREB

POW. UŻYTKOWA - 36,8 m²
 POW. CAŁKOWITA - 66,4 m²



PRZEKRÓJ

- | | | |
|----------|-----------|---------------------|
| 1 | TARAS | 26,9 m ² |
| 2 | SYPIALNIA | 5,0 m ² |
| 3 | ŁAZIENKA | 2,5 m ² |
| 4 | SYPIALNIA | 6,0 m ² |
| 5 | POKÓJ | 23,3 m ² |



Model: TRADA

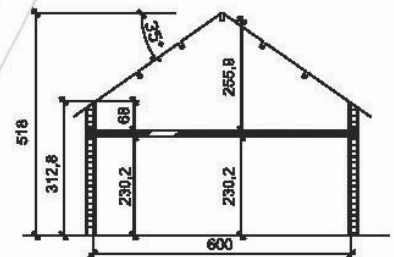
POW. UŻYTKOWA - 52,4 m²
POW. CAŁKOWITA - 81,6 m²

Model: **TRADA**

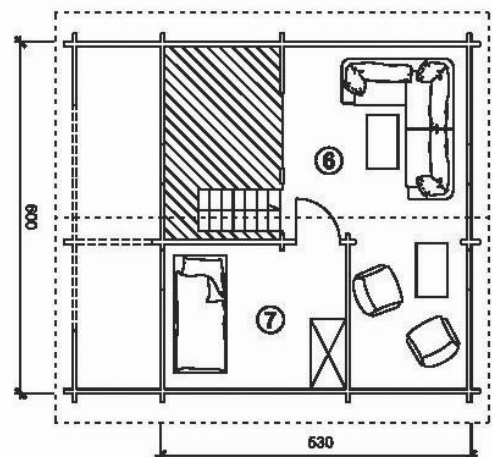
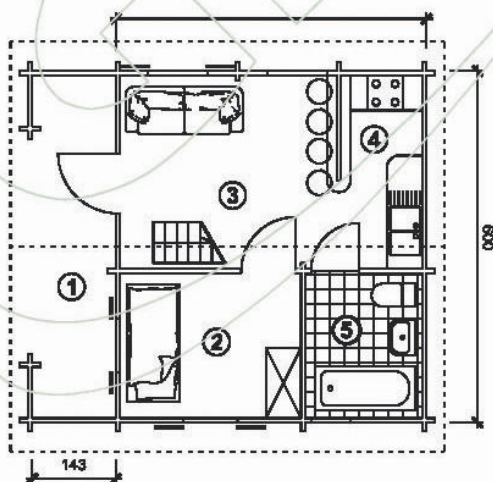
Model: TRADA



1	TARAS	8,30 m ²
2	POKÓJ	7,60 m ²
3	SALON	12,30 m ²
4	ANEKS KUCHENNY	4,60 m ²
5	ŁAZIENKA	4,90 m ²
6	P. WYPOCZYNKOWA	15,40 m ²
7	SYPIALNIA	7,60 m ²



PRZEKRÓJ

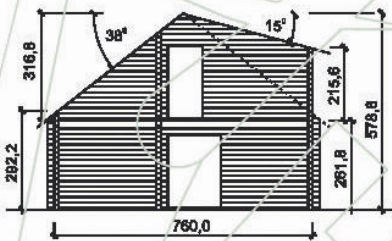


Model: FRANK

Model: FRANK

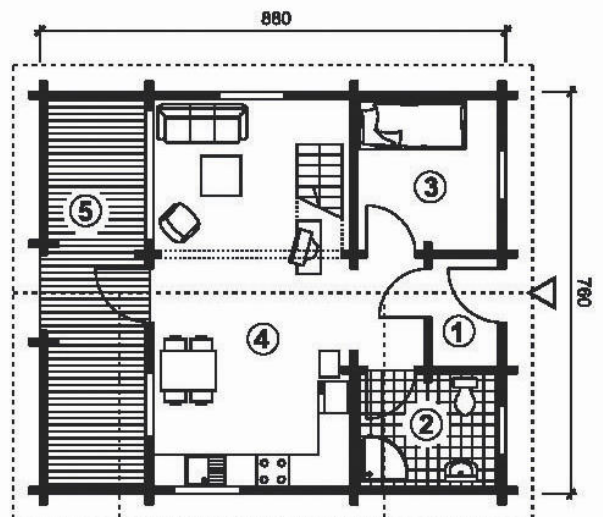
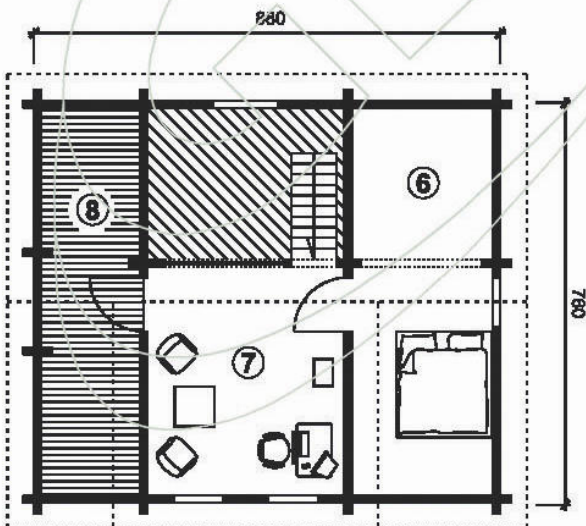
Model: FRANK

POW. UŻYTKOWA - 83,8 m²
POW. CAŁKOWITA - 123,0 m²



PRZEKRÓJ

- 1** PRZEDPOKÓJ 2,5 m²
- 2** ŁAZIENKA 5,6 m²
- 3** SYPIALNIA 7,6 m²
- 4** POKÓJ 30,1 m²
- 5** TARAS 13,6 m²
- 6** SYPIALNIA 19,4 m²
- 7** POKÓJ 16,0 m²
- 8** BALKON 13,6 m²



Model: HANNA

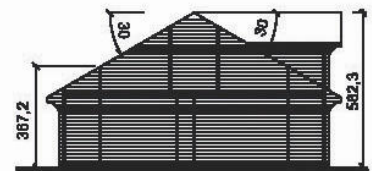
POW. UŻYTKOWA - 121,0 m²
POW. CAŁKOWITA - 163,9 m²

Model: **HANNA**

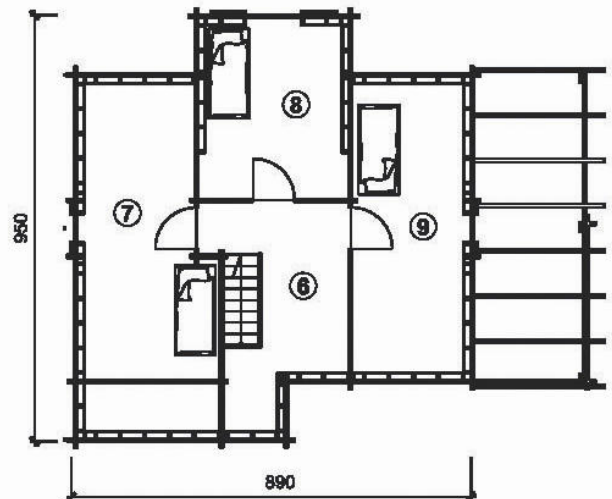
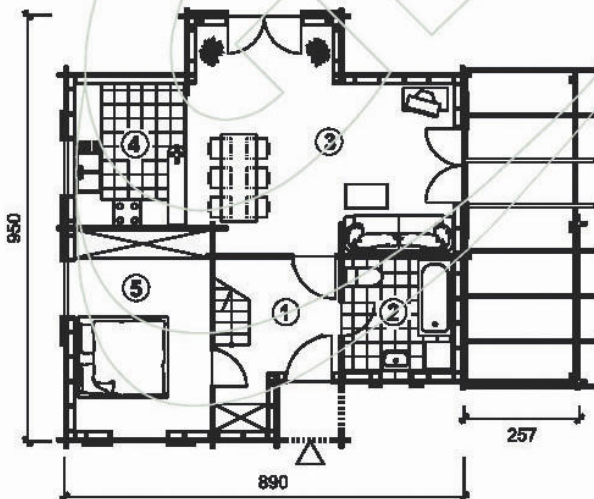
Model: HANNA



1	PRZEDPOKÓJ	8,7 m ²
2	ŁAZIENKA	6,3 m ²
3	POKÓJ DZIENNY	26,2 m ²
4	KUCHNIA	7,8 m ²
5	SYPIALNIA	13,5 m ²
6	KOMUNIKACJA	12,9 m ²
7	SYPIALNIA	17,7 m ²
8	SYPIALNIA	12,0 m ²
9	SYPIALNIA	15,9 m ²



PRZEKRÓJ





ZAKŁAD PRODUKCYJNY

PPHU "GEORGE"
33-393 Marcinkowice 351
tel.: (+48 18) 44-33-111
fax: (+48 18) 44-33-449
email: biuro@george.sacz.pl

www.george.sacz.pl

