

HANBUD

WWW.HANBUD-DACHY.PL

Nie tylko tworzymy

PIĘKNE DACHY

Robimy je, aby służyły przez lata!

Tomasz Pruszyński

Dyrektor produkcji

**„Od najmłodszych lat uczony
byłem szacunku do pracy
i dbałości o szczegóły.
Cieszę się, że obecnie mogę
dzielić się nabytymi
umiejętnościami ze swoimi
współpracownikami”.**

**Na początku pracowałem tylko
z Ojcem i Braćmi. Dziś nasza
„rodzina” liczy już ponad 150
pracowników.**

Firma **HANBUD** od powstania pomagała w budowie marzeń o własnym domu. Początkowo jako dystrybutor materiałów budowlanych, a od 14 lat jako producent. Od tego czasu sukcesywnie wzbogacając nasz asortyment i wprowadzając nowe linie technologiczne do produkcji blachodachówek, paneli dachowych na rąbek oraz blach trapezowych, staliśmy się czołowym producentem wyrobów stalowych na Podlasiu.



Obecnie nasza oferta zawiera ogrodzenia przemysłowe i posesyjne, profile konstrukcyjne oraz profile do suchej zabudowy. Produktami naszej firmy są również metalowe sztachety (Standard, Emka, Estetic, Sigma, Astra i Vigo) będące alternatywą do tradycyjnych drewnianych sztachet oraz nowoczesne ogrodzenia żaluzjowe. Stale rosnące doświadczenie pozwala nam oferować innowacje, takie jak nasze produkty z linii Revolution, trapezy T14R i T35R.



Dzięki zaangażowaniu wszystkich pracowników i zaufaniu jakim darzą nas klienci realizujemy też własne cele biznesowe i prywatne. Najbardziej cieszy nas fakt, iż firma rozwija się i daje pracę coraz to większej rzeszy osób. Odzwierciedleniem naszych starań jest zwycięstwo w kategorii **Awans Roku „Złotej Setki Przedsiębiorstw”** oraz otrzymanie **Diamentu Forbes’a**.



” Hanbud — trwałość na lata!

Nowoczesny model pokrycia dachowego,
który sprawia, że Twój dach jest nie tylko piękny,
ale także wyjątkowo trwały i praktyczny.

HANBUD
WWW.HANBUD-DACHY.PL

BLACHODACHÓWKI MODUŁOWE MODERNO



GWARANCJA



**ŁATWY
MONTAŻ**



**ŁATWY
TRANSPORT**



ESTETYKA

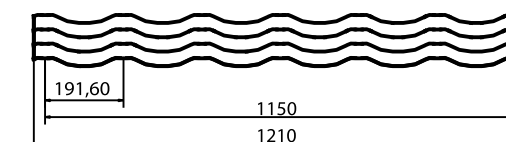


NO WATER

podgięcie
pierwszego arkusza,
brak zacieków
wody pod
blachodachówkę

Opis techniczny:

- Wysokość profilu: **53 mm**
- Wysokość przetłoczenia: **35 mm**
- Szerokość użytkowa: **1150 mm**
- Szerokość całkowita: **1210 mm**
- Długość arkusza: **720 mm**
- Długość modułu: **350 mm**



Dzięki zastosowaniu niebywałej precyzji producenta jesteśmy narażeni na minimalne straty materiału. To ogromny plus produktu, który daje mu przewagę nad innymi pokryciami dachowymi.



Daniel Piszczatowski

Kierownik sprzedaży krajowej

Swoją pracą staram się wspierać naszych klientów, ale także podległych mi pracowników. Moim celem jest budować z nimi długotrwałe relacje przynoszące obopólne korzyści. To odróżnia dobrego handlowca od sprzedawcy.

KOLORYSTYKA BLACHODACHÓWKI

HANBUD
WWW.HANBUD-DACHY.PL

POŁYSK

RAL 9010	RAL 9002	RAL 9006
RAL 9007	RAL 7024	RAL 7016
RAL 3011	RAL 8004	RAL 3005
RAL 8017	RAL 8019	RAL 9005
RAL 6029	RAL 6005	RAL 5010

MAT

RAL 8004	RAL 3011	RAL 8019
RAL 7024	RAL 7016	RAL 8017
RAL 6020	RAL 9005	

HARD	DREWNOPODOBNE	ALUCYNK / OCYNK
RAL 7016	NBW 74	ALUCYNK
RAL 9005	NBW 73	OCYNK

Kolory we wzorniku mają charakter poglądowy i mogą się różnić od koloru rzeczywistego.

PREMIUM

Pod każdym względem blachy HARD to produkty z najwyższej półki w ofercie naszej firmy. Ten rodzaj powłoki gwarantuje wieloletnią trwałość oraz niezmiennosc koloru.

STANDARD

Segment blach o bardzo dobrych parametrach technicznych: powłoka poliestru odpowiednio 35 (PM) i 25 (PS) mikronów.

REGULAR

Produkt o optymalnych parametrach technicznych. Dostępny w wybranych kolorach. Powłoki PM i PS.

ALUCYNK

Powłoka charakteryzuje się odpornością na korozję i ścieranie. Posiada atrakcyjny wygląd, doskonale odbija ciepło i światło. Powłoka obustronna.

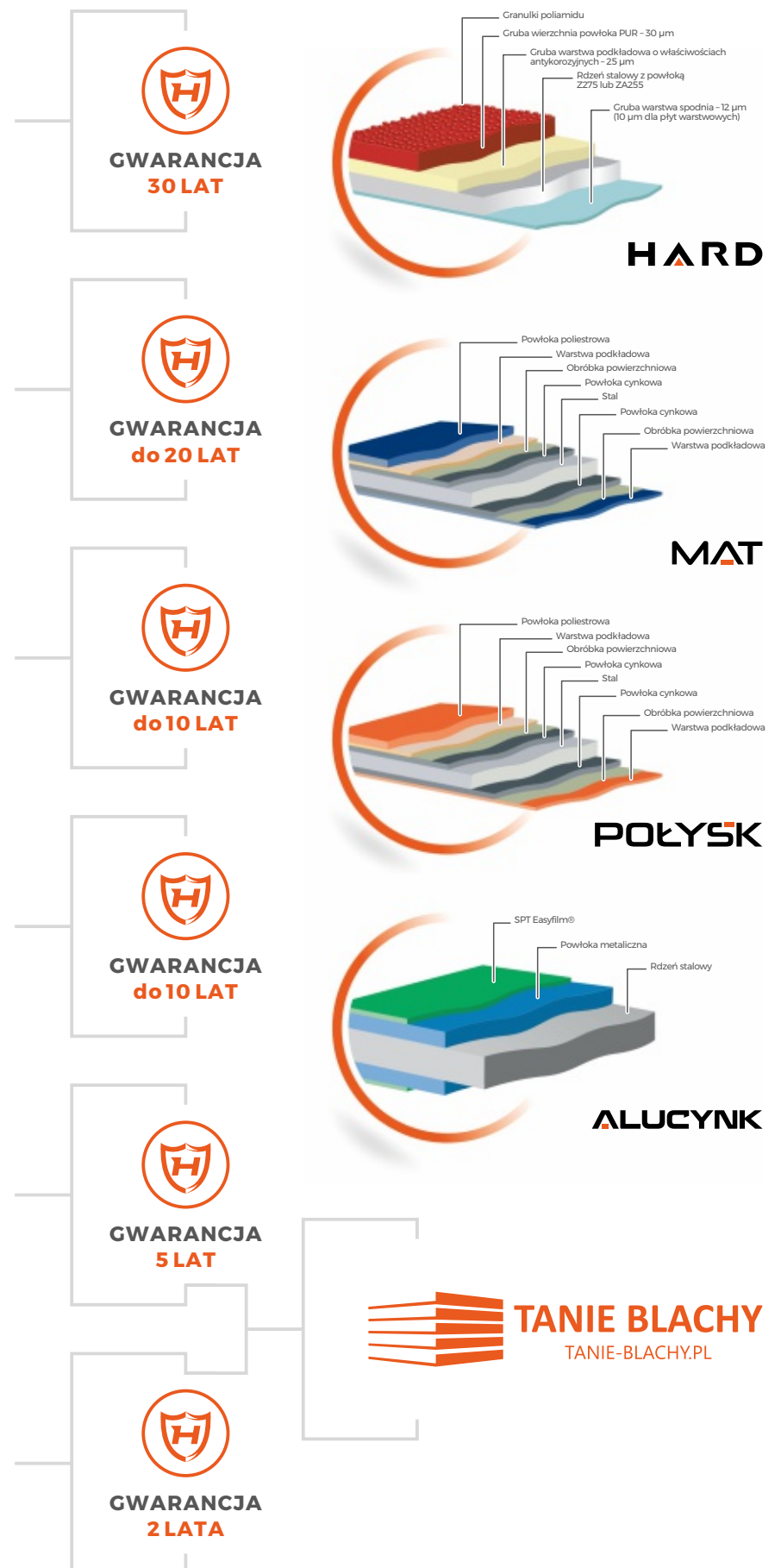
ECO (1B)

Przystępny cenowo produkt z gwarancją. Doskonały do zastosowań ogólnobudowlanych.

II GAT.

Zróznicowany pod względem jakości i parametrów produkt pochodzący z nadprodukcji i końcówek serii produkcyjnych. 2-letnia gwarancja producenta.

KLASY POWŁOK BLACH POWLEKANYCH





GWARANCJA

VENA



ŁATWY MONTAŻ

Opis techniczny:



ŁATWY TRANSPORT



PRODUKOWANA POD WYMIAR według życzenia klienta

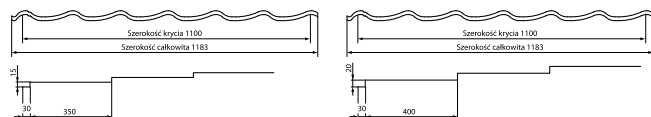


LEKKOŚĆ KONSTRUKCJI



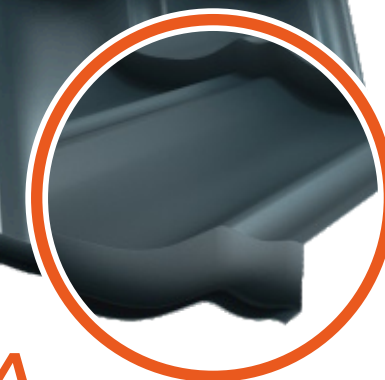
NISKA CENA

	350 / 15	400 / 20
• Wysokość przetłoczenia:	15 mm	20 mm
• Szerokość użytkowa:	1100 mm	1100 mm
• Szerokość całkowita:	1183 mm	1183 mm
• Maksymalna zalecana dł. arkusza:	6000 mm	6000 mm
• Minimalna długość arkusza:	500 mm	550 mm
• Długość modułu:	350 mm	400 mm



HANBUD
WWW.HANBUD-DACHY.PL

BLACHODACHÓWKI



Blachodachówki cięte na wymiar to doskonały wybór na dachach prostych. Stosując tego rodzaju pokrycie tam, gdzie nie ma konieczności docinania blachy na krawędziach i skosach, zaoszczędzimy dużo czasu i pieniędzy.



GWARANCJA

MALTA



ŁATWY MONTAŻ

Opis techniczny:



ŁATWY TRANSPORT



PRODUKOWANA POD WYMIAR według życzenia klienta

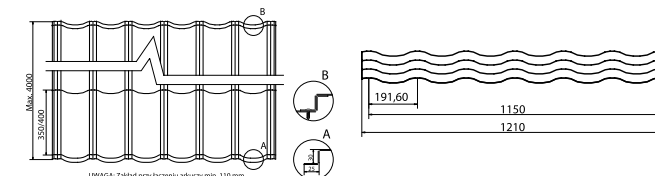


LEKKOŚĆ KONSTRUKCJI



NISKA CENA

	350 / 30	400 / 30
• Wysokość profilu:	48 mm	48 mm
• Wysokość tłoczenia:	30 mm	30 mm
• Szerokość użytkowa:	1150 mm	1150 mm
• Szerokość całkowita:	1210 mm	1210 mm
• Maksymalna zalecana dł. arkusza:	4000 mm	4000 mm
• Minimalna długość arkusza:	460 mm	510 mm
• Długość modułu:	350 mm	400 mm



UWAGA: Zakład przy łączeniu arkuszy min. 110 mm



GWARANCJA

PH 310

Opis techniczny:

- Wysokość profilu: **25 mm**
- Szerokość użytkowa: **310 mm**
- Maksymalna zalecana dł. arkusza: **6000 mm**
- Minimalna długość arkusza: **600 mm**



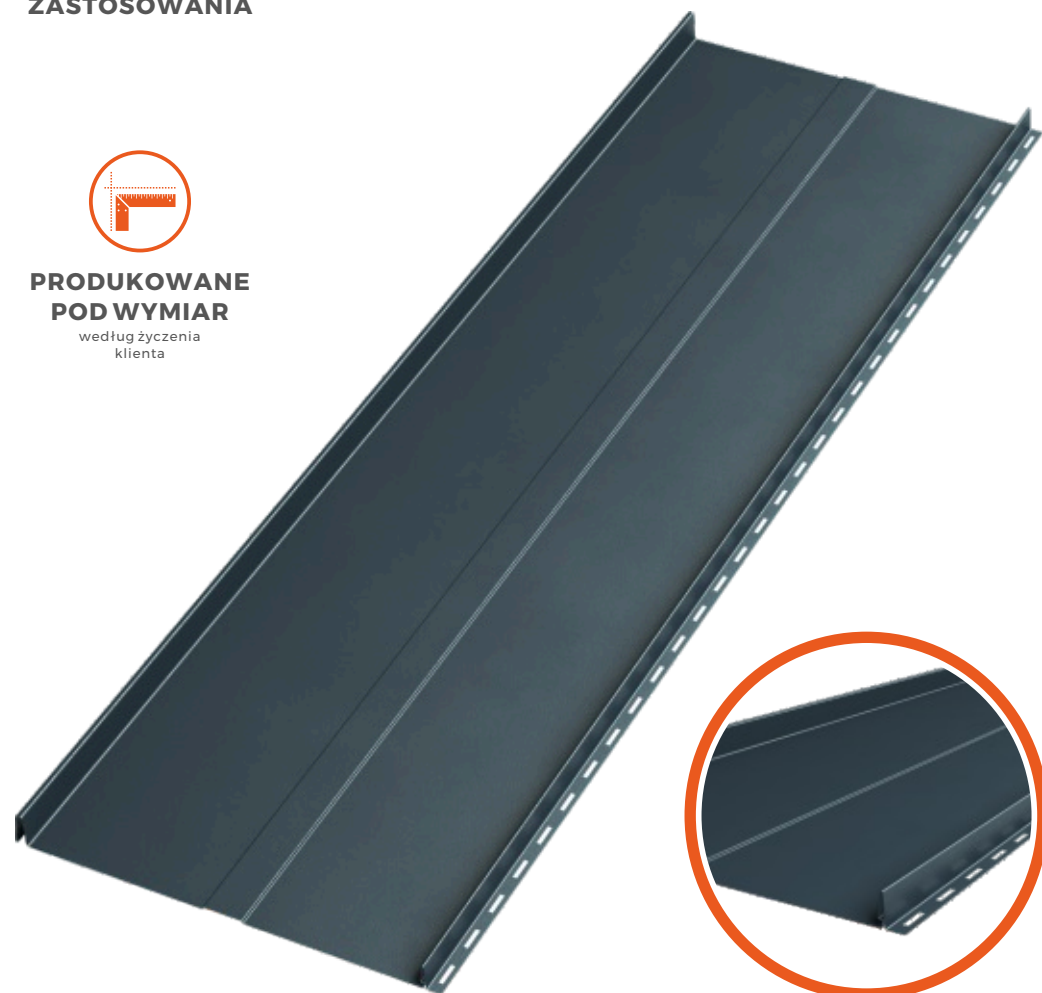
SPECJALNY
SYSTEM MONTAŻU
„KLIK”



UNIwersALNOŚĆ
ZASTOSOWANIA



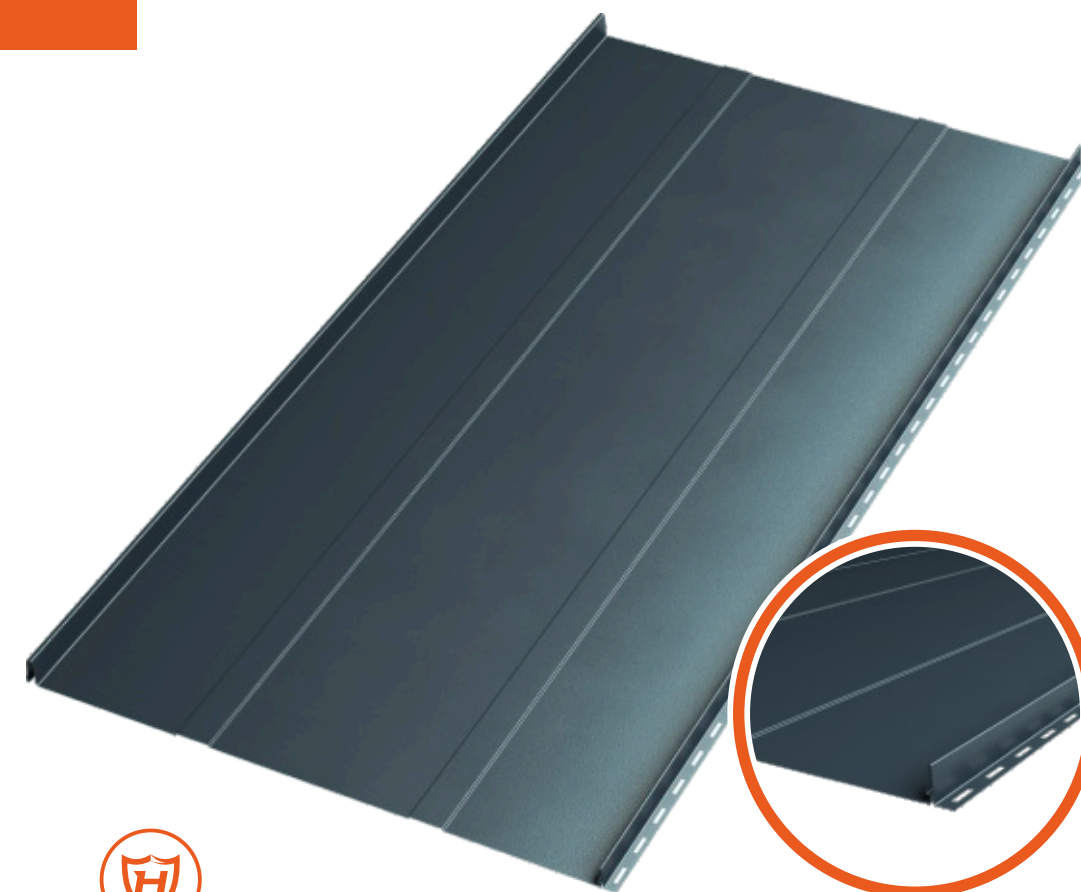
PRODUKOWANE
POD WYMIAR
według życzenia
klienta



Panel dachowy na rąbek to jedno z najtrudniejszych pokryć dachowych do wykonania. Dlatego warto zadbać, aby wykonawcą był rekomendowany dekarz.

HANBUD
WWW.HANBUD-DACHY.PL

PANELE DACHOWE NA RĄBEK



GWARANCJA



SPECJALNY
SYSTEM MONTAŻU
„KLIK”



UNIwersALNOŚĆ
ZASTOSOWANIA

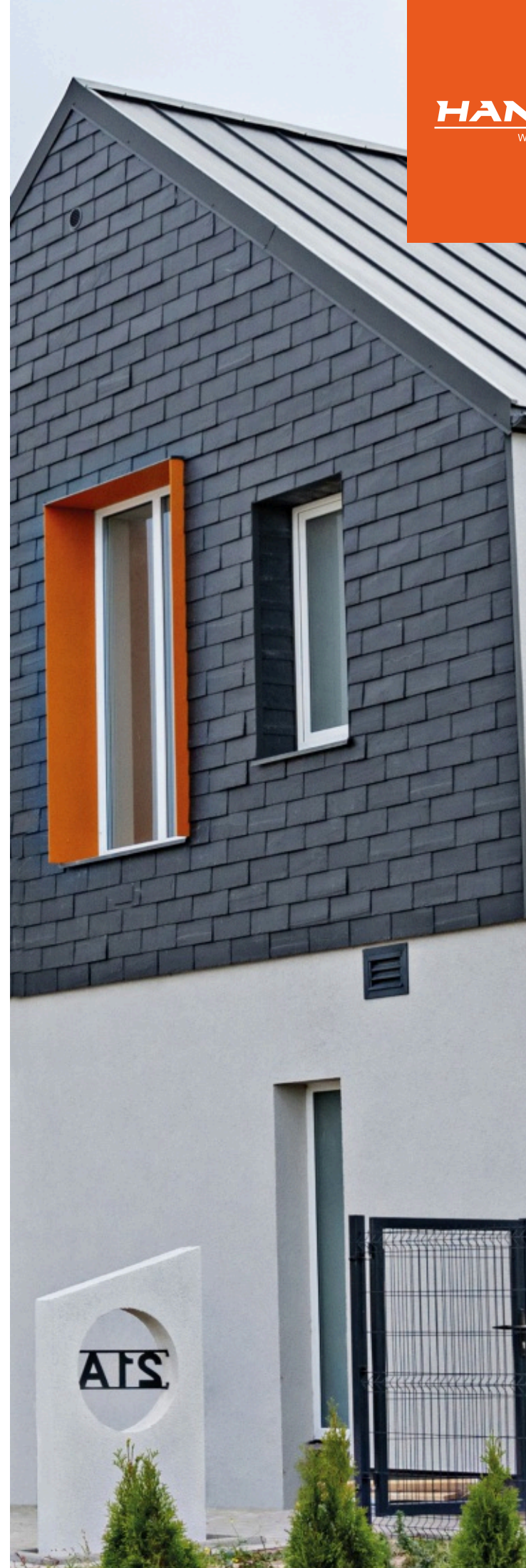


PRODUKOWANE
POD WYMIAR
według życzenia
klienta

PH 510

Opis techniczny:

- Wysokość profilu: **25 mm**
- Szerokość użytkowa: **510 mm**
- Maksymalna zalecana dł. arkusza: **6000 mm**
- Minimalna długość arkusza: **600 mm**



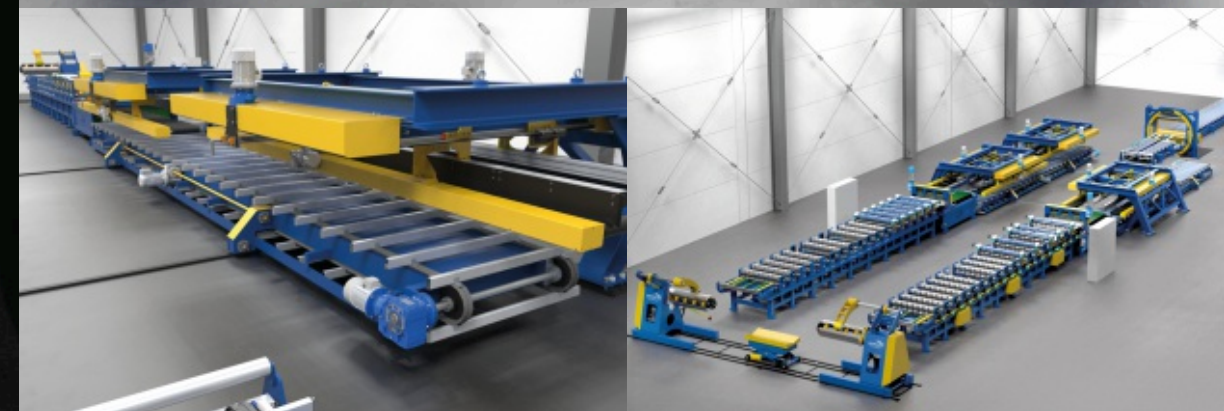
**Bogdan Czarniawski**

Kierownik produkcji

„Ścisła współpraca działu produkcji oraz logistyki umożliwia nam terminowe dostawy produktów najwyższej jakości”.



W firmie od samego jej początku. Gdy przychodziłem do pracy byłem jednym z pierwszych pracowników. Droga jaką tu przeszedłem daje mi satysfakcję i energię do dalszego rozwoju.

**Blachy trapezowe
Revolution**

- 2 nowe linie
- Prędkość: do 70 mb/min.
- Pełna automatyzacja
- Wydajność: do 67 tyś. mb blachy dziennie!

W naszej branży bardzo istotny jest park maszynowy.

Dlatego nieustannie inwestujemy w nowe rozwiązania i linie produkcyjne.

Tylko w ostatnim roku z sukcesem zainstalowaliśmy **5 nowych linii produkcyjnych**. Dwie z nich to linie Revolution.

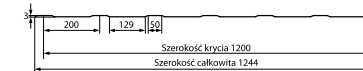
Wysoce wydajne i innowacyjne dzięki zastosowaniu stożkowych przetłoczeń w górnej i dolnej półce blachy trapezowej.

Blachy trapezowe firmy HANBUD to idealne połączenie jakości i estetyki. Ich uniwersalny profil pozwala nam na stworzenie solidnego i funkcjonalnego pokrycia dachu.

HANBUD
WWW.HANBUD-DACHY.PL

BLACHY TRAPEZOWE

T3



Opis techniczny:

- Wysokość profilu: **3 mm**
- Szerokość użytkowa: **1200 mm**
- Szerokość całkowita: **1244 mm**
- Maksymalna zalecana dł. arkusza: **3500 mm**
- Minimalna długość arkusza: **200 mm**

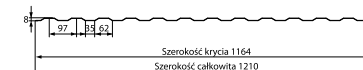
T7



Opis techniczny:

- Wysokość profilu: **7 mm**
- Szerokość użytkowa: **1168 mm**
- Szerokość całkowita: **1200 mm**
- Maksymalna zalecana dł. arkusza: **5000 mm**
- Minimalna długość arkusza: **200 mm**

T8



Opis techniczny:

- Wysokość profilu: **8 mm**
- Szerokość użytkowa: **1164 mm**
- Szerokość całkowita: **1210 mm**
- Maksymalna zalecana dł. arkusza: **5000 mm**
- Minimalna długość arkusza: **200 mm**



Pamiętajmy, że dobrze dobrane poszycie dachu to nasze bezpieczeństwo. Dlatego na dachach o niższym spadku zaleca się użycie trapezu o wyższym profilu.



GWARANCJA



ŁATWY MONTAŻ



ŁATWY TRANSPORT



PRODUKOWANA POD WYMIAR
według życzenia klienta



LEKKOŚĆ KONSTRUKCJI



NISKA CENA

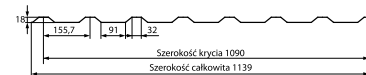
T14R



Opis techniczny:

- Wysokość profilu: **14 mm**
- Szerokość użytkowa: **1130 mm**
- Szerokość całkowita: **1170 mm**
- Maksymalna zalecana dł. arkusza: **8000 mm**
- Minimalna długość arkusza: **500 mm**

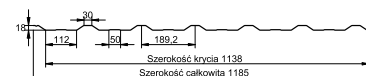
T18N



Opis techniczny:

- Wysokość profilu: **18 mm**
- Szerokość użytkowa: **1090 mm**
- Szerokość całkowita: **1139 mm**
- Maksymalna zalecana dł. arkusza: **8000 mm**
- Minimalna długość arkusza: **200 mm**

T18E



Opis techniczny:

- Wysokość profilu: **18 mm**
- Szerokość użytkowa: **1138 mm**
- Szerokość całkowita: **1185 mm**
- Maksymalna zalecana dł. arkusza: **8000 mm**
- Minimalna długość arkusza: **200 mm**

T35R



Opis techniczny:

- Wysokość profilu: **35 mm**
- Szerokość użytkowa: **1110 mm**
- Szerokość całkowita: **1143 mm**
- Maksymalna zalecana dł. arkusza: **10000 mm**
- Minimalna długość arkusza: **500 mm**

T35



Opis techniczny:

- Wysokość profilu: **35 mm**
- Szerokość użytkowa: **1050 mm**
- Szerokość całkowita: **1080 mm**
- Maksymalna zalecana dł. arkusza: **10000 mm**
- Minimalna długość arkusza: **200 mm**

T55



Opis techniczny:

- Wysokość profilu: **55 mm**
- Szerokość użytkowa: **1030 mm**
- Szerokość całkowita: **1070 mm**
- Maksymalna zalecana dł. arkusza: **12000 mm**
- Minimalna długość arkusza: **200 mm**



Duży wybór profili oraz rodzajów blachy, w połączeniu z możliwością cięcia na wymiar sprawia, że produkt ten pozwala na bardzo różnorodne zastosowanie.

**Łukasz Jaroszewicz**

Dział zamówień

**„Granica między nieładem
a porządkiem leży w logistyce..”**

**W tym roku spodziewamy się
przekroczyć granicę 200
zamówień dziennie.**

**Tak duża ilość zamówień złożona
przez klientów w krótkim czasie
może stanowić wyzwanie.**

**W logistyce nie możemy uchylić
się od wyzwań. Towar musi
wyjechać do klienta.**

15 aut x 35 kursów tygodniowo.

Każdego dnia rozwozimy towar o łącznej ładowności 165 ton do odbiorców hurtowych.

2,5 raza dookoła Ziemi.

Nasze samochody pokonują miesięcznie ponad 100 000 kilometrów, czyli każdego miesiąca okrążamy Ziemię 2,5 raza.

Do 3800 zamówień miesięcznie.**Codziennie w trasie 15 aut
o łącznej ładowności 165 ton.****35 kursów tygodniowo.****12-15 wysyłek
spedycją cało-
samochodową
w kraju i za granicą.**

Piękny i właściwie wykonany dach to prawdziwa ozdoba każdego domu. Kluczem do sukcesu są odpowiednio wykonane i zamontowane obróbki blacharskie.

HANBUD

WWW.HANBUD-DACHY.PL

OBRÓBK BLACHARSKIE

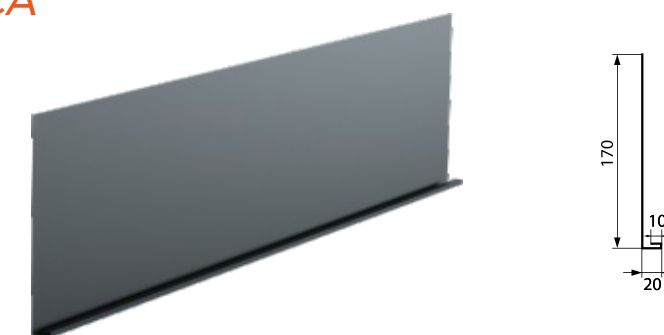
RYNNA KOSZOWA



PAS NADRYNNOWY



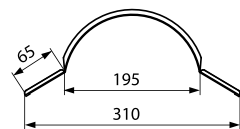
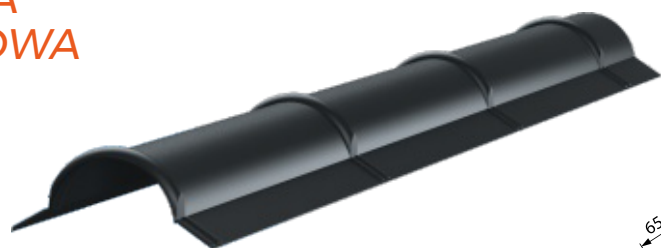
*WIATROWNICA
DOLNA*



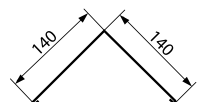
*WIATROWNICA
GÓRNA*



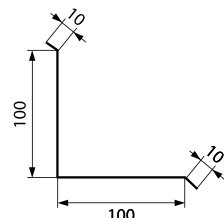
**KALENICA
BARYŁKOWA**



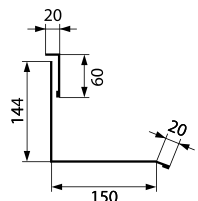
KALENICA PROSTA



**OBRÓBKA
PRZYŚCIENNA**



OBRÓBKA KOMINOWA

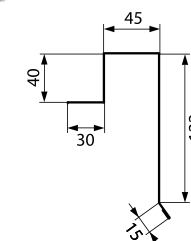
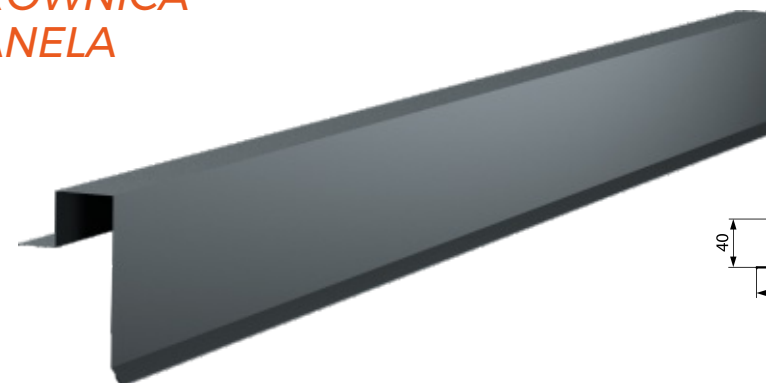


Obróbki to jeden z najważniejszych elementów dachu. Stanowią one bowiem nie tylko estetyczne wykończenie, ale przede wszystkim zamykają i uszczelniają dach w miejscach, gdzie połączyć się kończy bądź komplikuje.

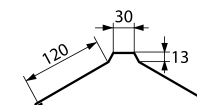
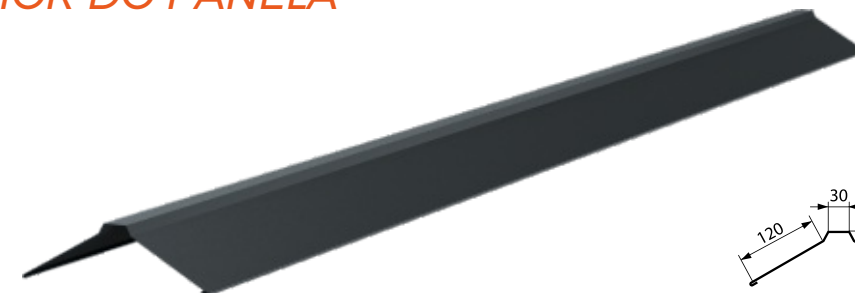
HANBUD
WWW.HANBUD-DACHY.PL

OBRÓBK BLACHARSKIE

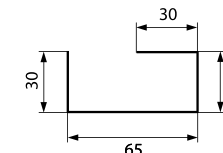
**WIATROWNICA
DO PANELA**



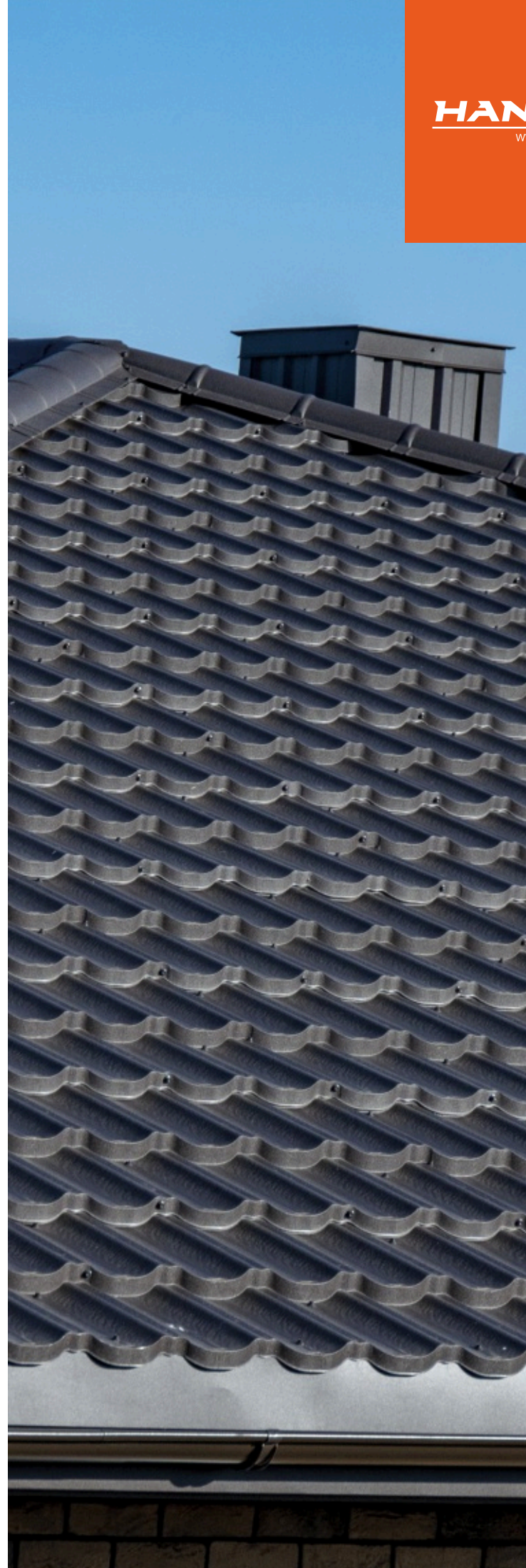
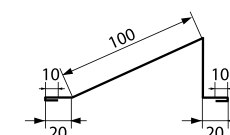
GAŚSIOR DO PANELA

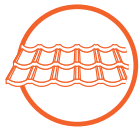


**OBRÓBKA PODGAŚSIOROWA
PANELA**

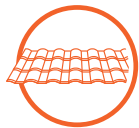


BARIERA ŚNIEGOWA

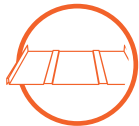




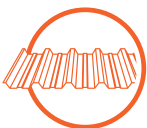
**Blachodachówki
modułowe**



Blachodachówki



**Panele dachowe
na rąbek**



**Blachy
trapezowe**



**Sztachety
metalowe**



Profile G/K



**Profile
konstrukcyjne**

SIEDZIBA FIRMY:

ul. Brańska 153, 17-100 Bielsk Podlaski
tel.: **85 730 94 08**, kom.: **607 35 77 35**
e-mail: **biuro@hanbud-dachy.pl**

ODDZIAŁ BIAŁYSTOK:

Kuriany 114, 15-588 Kuriany
kom.: **605 431 444**
e-mail: **bialystok@hanbud-dachy.pl**

 www.hanbud-dachy.pl

