

# Wymiana okien a montaż rolet zewnętrznych

Podtynkowe? Elewacyjne? A może naokienne? Na jaki rodzaj rolet powinniśmy zdecydować się podczas wymiany okien? – praktyczne wskazówki producenta rolet zewnętrznych, firmy ANWIS.

## OCZEKIWANIA VS MOŻLIWOŚCI

System rolet zewnętrznych podtynkowych SOLIDO pozwala na całkowite ukrycie skrzynki pod izolacyjną warstwą styropianu lub wełny. Takie rozwiązanie sprawdza się idealnie w nowo budowanych obiektach, kiedy na etapie wznoszenia ścian zewnętrznych istnieje możliwość wkomponowania jej w elewację budynku. Montaż rolety podtynkowej nie ingeruje w konstrukcję okna, dzięki czemu zapewnia ona idealne właściwości termoizolacyjne. Zaletą systemu jest ochrona nadproża przed przemarzaniem, dzięki zastosowaniu specjalnej maty Aluthermo Quattro. Marka ANWIS zapewnia także dogodną konserwację i serwis poprzez umieszczenie klapy re Wizyjnej po zewnętrznej stronie budynku. Rolety podtynkowe SOLIDO umożliwiają także zastosowanie niezależnie pracującej moskitiery. Stosowanie rolet podtynkowych w istniejących budynkach jest również możliwe, jednak musimy uwzględnić wielkość montowanej skrzynki, ze względu na zastosowaną grubość docieplenia.

## RAZEM Z OKNAMI

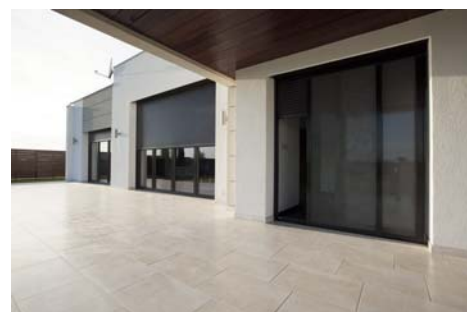
Kolejną możliwością jest wybór rolet naokiennych. Stosowane są w przypadku nowych inwestycji, jak i w trakcie przeprowadzanych remontów, połączonych z wymianą stolarki okiennej. Skrzynka rolety przed zainstalowaniem we wnęce, osadzana jest na ramie okna. Z kolei plastikowe prowadnice przykręcane są do jej zewnętrznej części. Decydując się na to rozwiązanie, należy uwzględnić pomniejszenie otworu okiennego o wielkość montowanej skrzynki. Jej wymiar uzależniony jest bowiem od rozmiaru rolety. W celu zwiększenia jej stabilności, w niektórych przypadkach stosowane są dodatkowe wzmocnienia. Podobnie jak w przypadku rolet podtynkowych istnieje możliwość obustronnej zabudowy skrzynki razem

z prowadnicami, dzięki czemu uzyskuje się dodatkową izolację, która zabezpiecza pomieszczenia przed utratą ciepła. Rolety naokienne umożliwiają zamontowanie moskitiery w tym samym systemie. Co ważne, nie ogranicza ona dostępu do okna i nie wpływa na działanie samej osłony.

## ROZWIĄZANIE NIEZALEŻNE

Instalację rolet zewnętrznych możemy także przeprowadzić w sposób mniej inwazyjny. W przypadku gotowych konstrukcji budowlanych możliwy jest montaż osłon elewacyjnych marki ANWIS. Nie wymaga on jednak wymiany okien ani wcześniejszych ustaleń w projekcie budowy. System ten umożliwia montaż rolet na fasadzie budynku lub bezpośrednio we wnęce okna lub drzwi. W obu przypadkach skrzynka jest widocznym elementem konstrukcyjnym rolety. Ze względu na brak możliwości zabudowy, system ten dostępny jest w wielu opcjach kolorystycznych, a sama skrzynka posiada różne wersje obudowy – ściętą pod kątem 45 stopni lub owalną. Podobnie jak w dwóch poprzednich systemach mamy możliwość zintegrowania rolety z moskitierą rolowaną. Z uwagi na brak ingerencji w strukturę budynku montaż osłony nie wpływa na właściwości izolacyjne budynku.

Decydując się na wymianę okien warto zatem rozważyć każdą możliwość. Zarówno rolety podtynkowe, jak i naokienne z uwagi na ich funkcjonalne zastosowanie oraz możliwość pełnej zabudowy pozwalają na idealne wkomponowanie systemów w układ ścian budynku. Jeżeli jednak nie jesteśmy przekonani do tego typu rozwiązań zawsze możemy zastosować osłony elewacyjne. Zamontujemy je w każdym momencie, a dzięki szerokiej gamie kolorystycznej z pewnością będą pasowały zarówno do nowoczesnych, jak i tradycyjnych obiektów architektonicznych. ●



anwis

ANWIS Sp. z o.o.  
ul. Smocza 16/18, 87-800 Włocławek  
tel. 54 412 88 00  
www.anwis.pl  
e-mail: anwis@anwis.pl